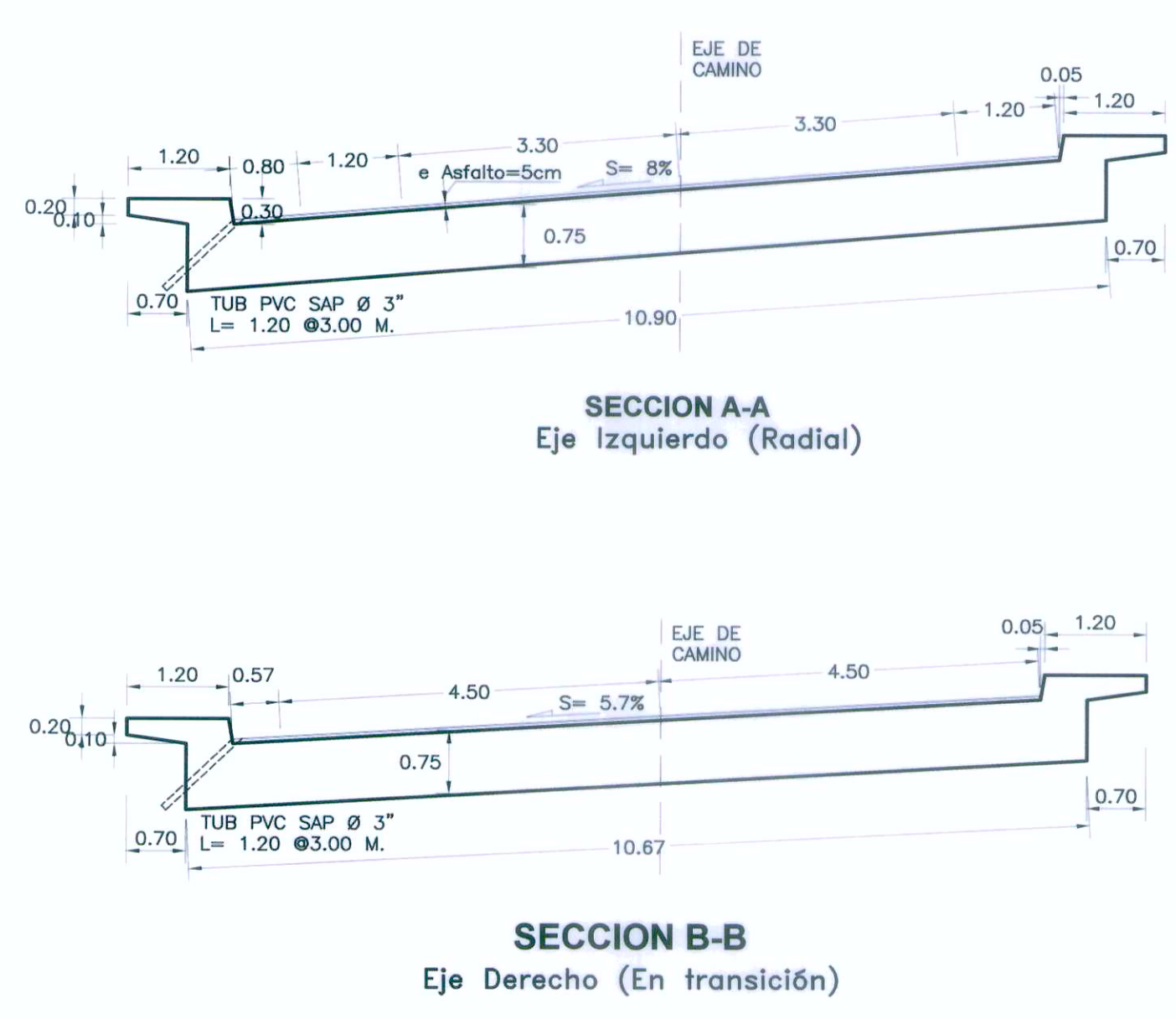


PLANTA GEOMETRIA LOSA
ESC: 1/100



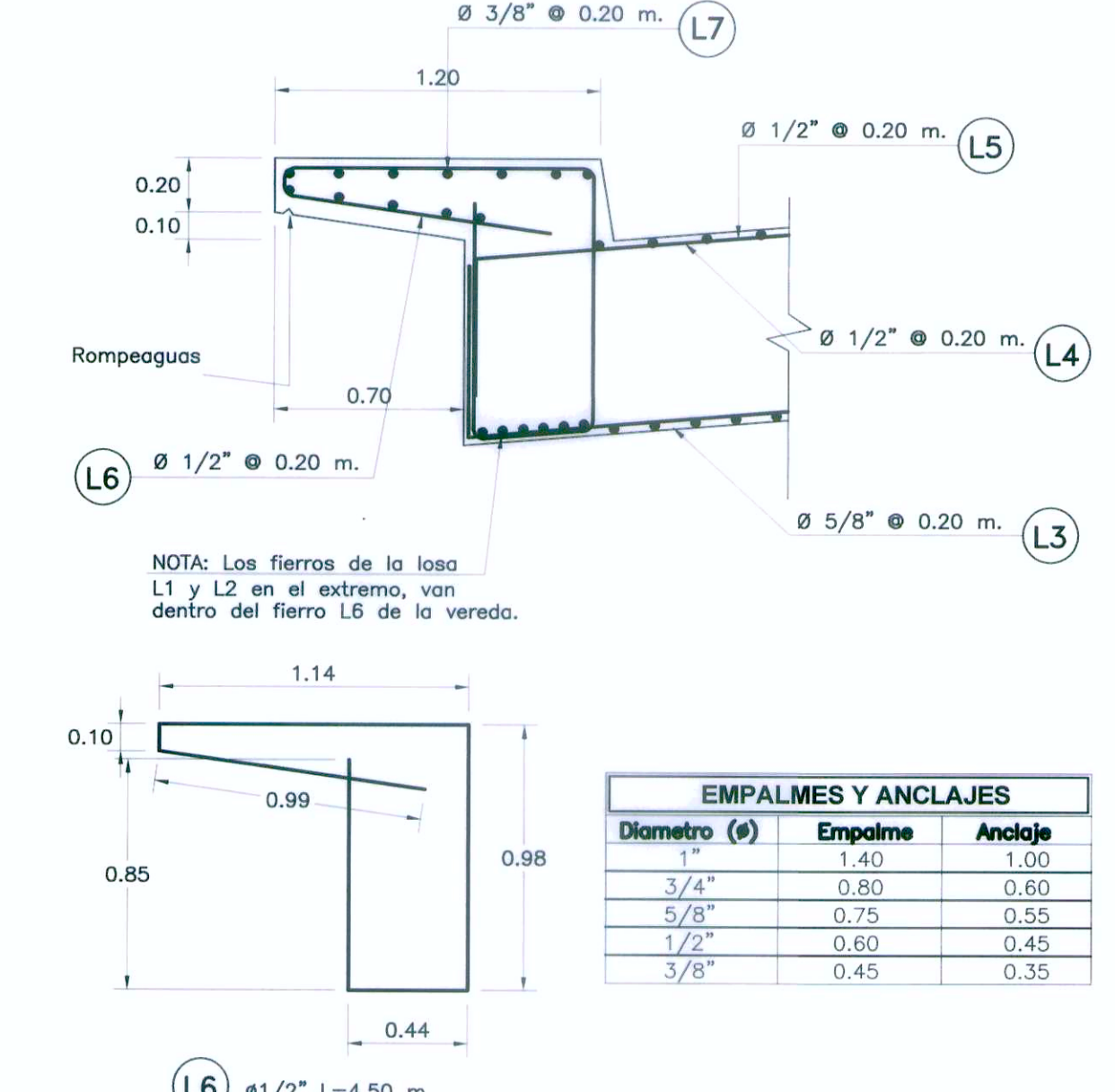
SECCIONES
ESC: 1/75

METRADO DE ARMADURA LOSA Y VEREDAS

TIPO	Ø	N° Pieza	Long. Barra	BARRA / PIEZA	TOTAL
L1	1"	28	13.74 - var	2 barras - var	56
L'1	1"	20	13.74 - var	2 barras - var	40
L2	1"	27	11.31 - var	1 barra + sob L1 + 1/4 barra - var	34
L'2	1"	20	11.31 - var	1 barra + sob L'1 + 1/4 barra - var	25
L3	5/8"	73	11.20 - var	1 barra + 1/3 barra - var	98
L4	1/2"	50	12.90 - var	1 barra + 1/2 barra - var	75
L5	1/2"	65	11.40 - var	1 barra + 1/3 barra - var	87
L6	1/2"	126	4.50	1/2 barra	63
L7	3/8"	22	12.40	1 barra + 1/2 barra	33
L8	1/2"	100	2.25	1/4 barra	25

RESUMEN DE ARMADURA LOSA

Diametro (Ø)	Cantidad (barra 9.00 m)	Peso (Kg.)
3/8"	33	166.32
1/2"	250	2250.00
5/8"	98	1367.00
1"	155	5538.15
T O T A L (peso Kg.)		9,321.57 Kg.



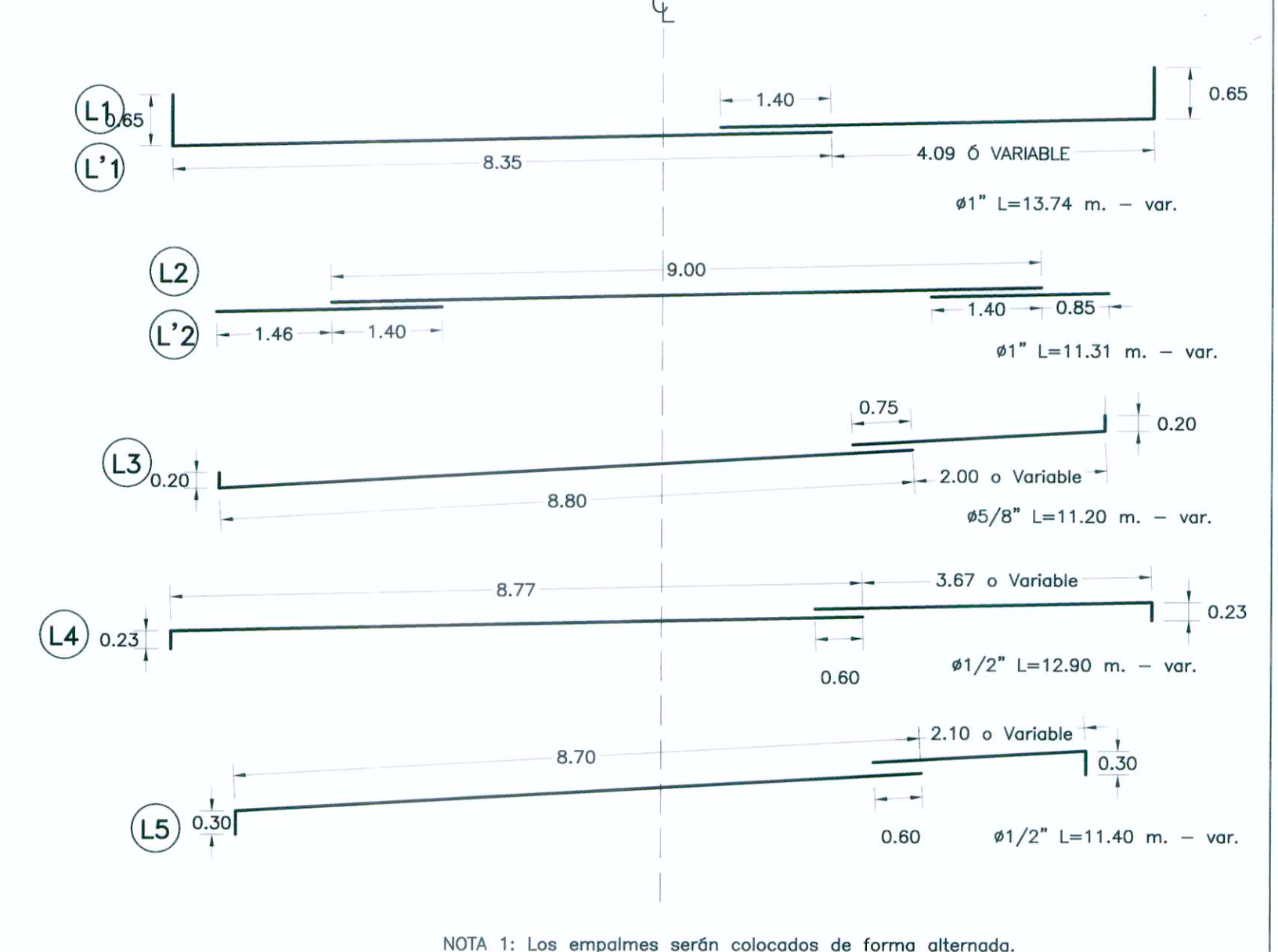
DETALLE DE ARMADURA DE VEREDA
ESC: 1/25

METRADO DE ARMADURA LOSA DE APROXIMACION (1 Unidad)

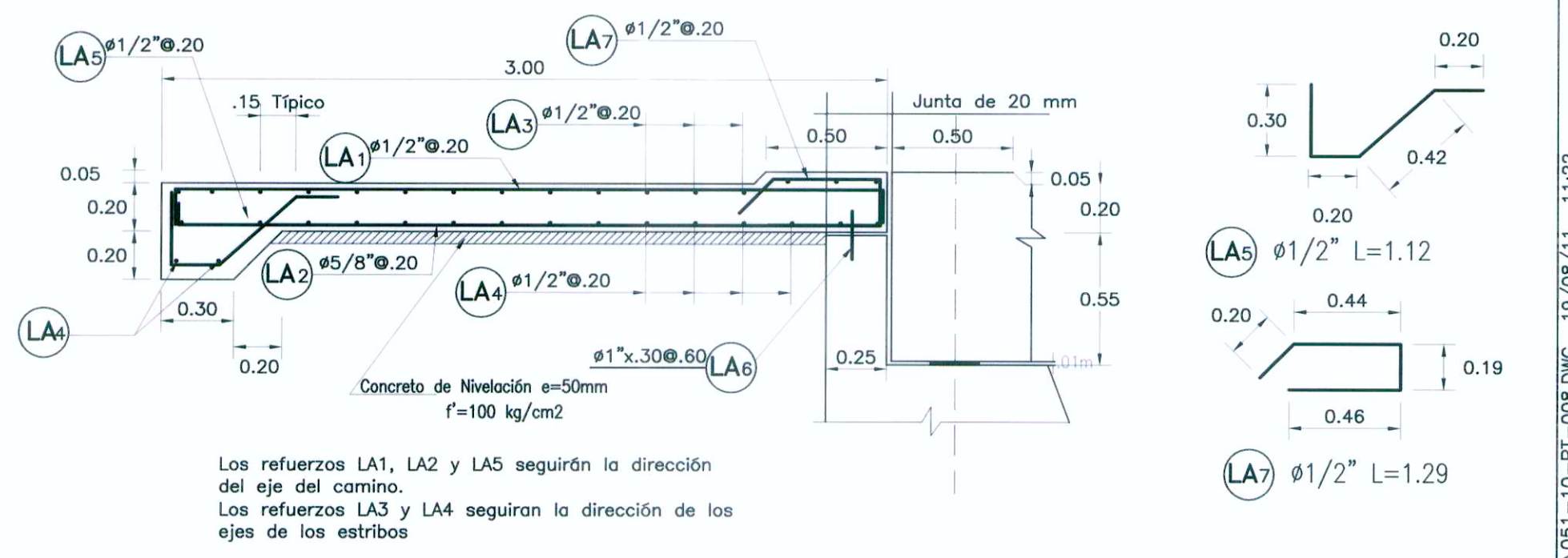
TIPO	Ø	N° Pieza	Long. Barra	BARRA / PIEZA	TOTAL
LA1	1/2"	50	3.22	1/2 barra	25
LA2	5/8"	50	3.22	1/2 barra	25
LA3	1/2"	16	9.69 - 9.47	1 barra + 1/7 barra - 1/8 barra	19
LA4	1/2"	17	9.69 - 9.47	1 barra + 1/7 barra - 1/8 barra	19
LA5	1/2"	50	1.12	Sobranje de LA1	---
LA6	1"	17	0.30	1/30 barra	1
LA7	1/2"	50	1.29	1/7 barra	8

RESUMEN DE ARMADURA LOSA DE APROXIMACION (1 Unidad)

Diametro (Ø)	Cantidad (barra 9.00 m)	Peso (Kg.)
1/2"	71	639.00
5/8"	25	348.75
1"	1	35.73
T O T A L (peso Kg.)		1,023.48 Kg.

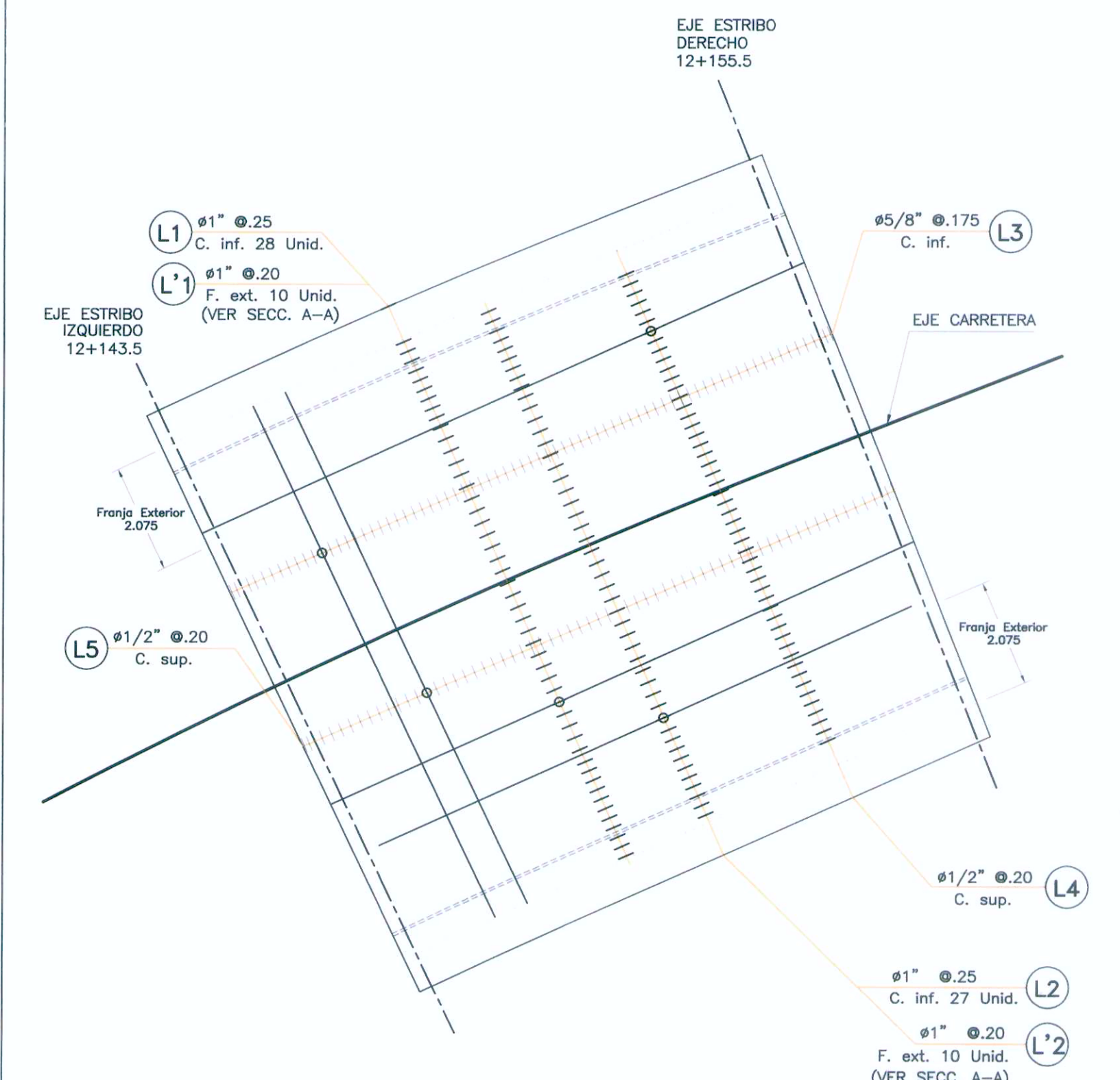


DETALLE DE ARMADURA
ESC: 1/75

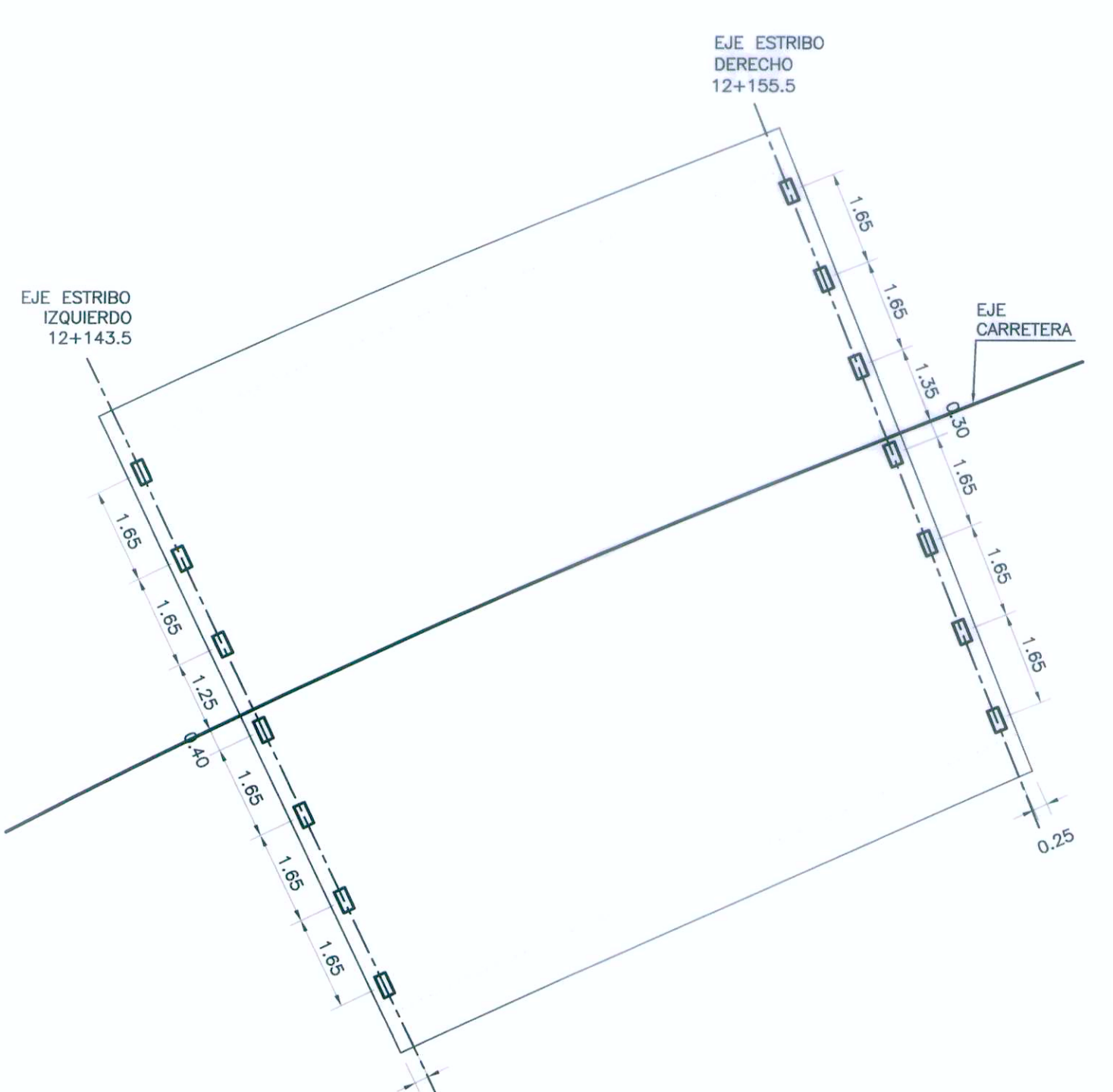


DETALLE DE LOSA DE APROXIMACION AMBOS ESTRIBOS
ESC: 1/25

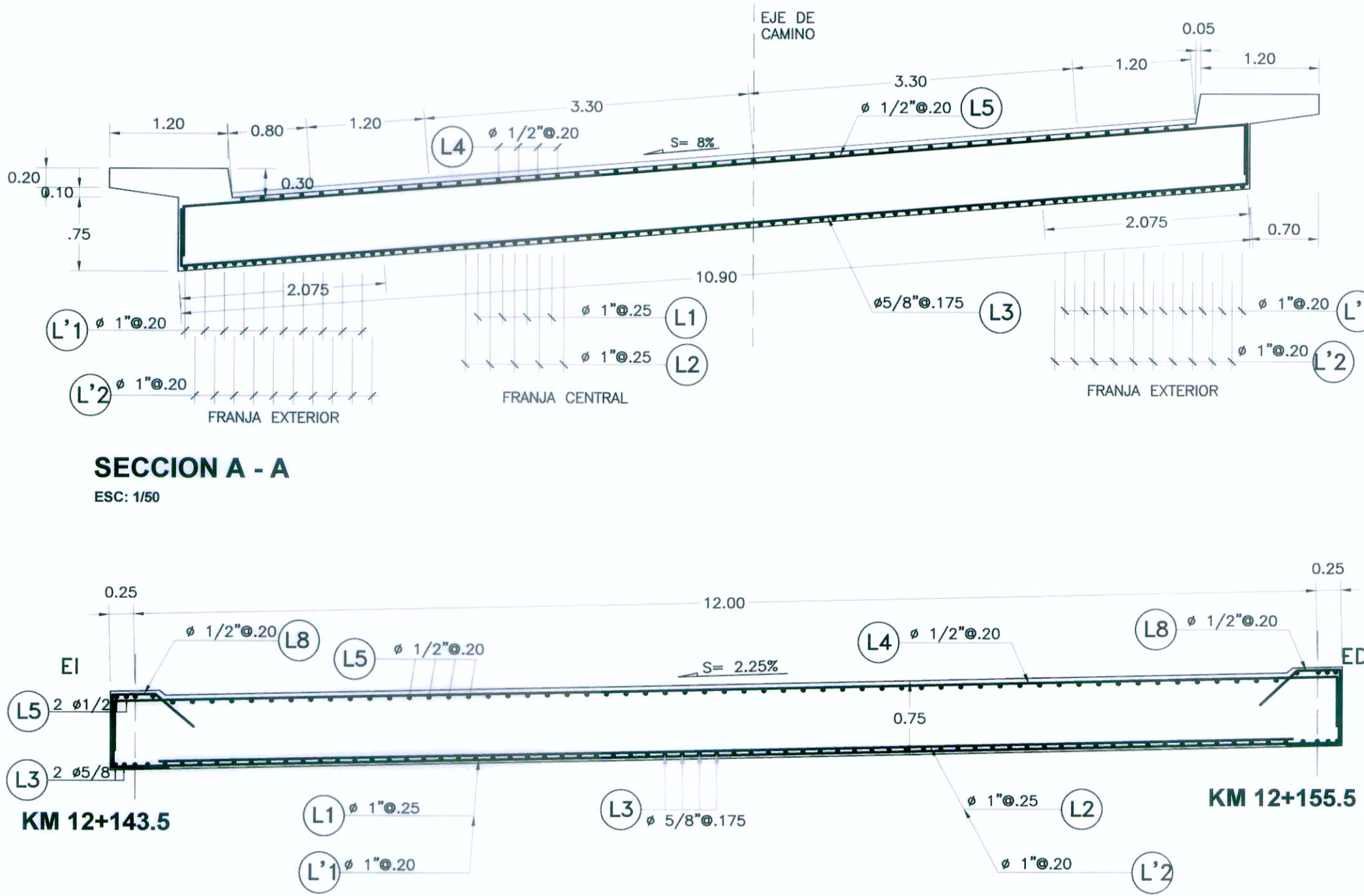
DETALLE DE ARMADURA DE LOSA DE APROXIMACION
ESC: 1/25



PLANTA ARMADURA LOSA
ESC: 1/100



APOYO EN LOS ESTRIBOS PLANCHAS DE 10X40X2 NEOPRENO DUREZA 60
ESC: 1/100



SECCION C - C Corte Longitudinal de la losa
ESC: 1/50

RESUMEN DE METRADOS

LOSA	
- CONCRETO	102.03 m ³
- ENCOFRADO	172.23 m ²
LOSAS DE APROXIMACION (2 Unidades) Y VEREDAS	
- CONCRETO	21.97 m ³
- ENCOFRADO	43.12 m ²
- SOLADO	2.20 m ³
- ACERO	11,368.53 Kg

ESPECIFICACIONES TECNICAS

CONCRETO	
- LOSA	f'c=28 MPa (280 Kg/cm ²)
- LOSA DE APROXIMACION Y VEREDAS	f'c=21 MPa (210 Kg/cm ²)
- SOLADO	f'c=10 MPa (100 Kg/cm ²)
ACERO DE REFUERZO	
- GRADO 60	f'c=420 MPa (4200 Kg/cm ²)
RECUBRIMIENTOS LIBRES	
- LOSA Y VEREDAS	3 cm
- CONTRA TERRENO	7.5 cm



DETALLE DE ARMADURA EXTREMO DE LOSA
ESC: 1/50