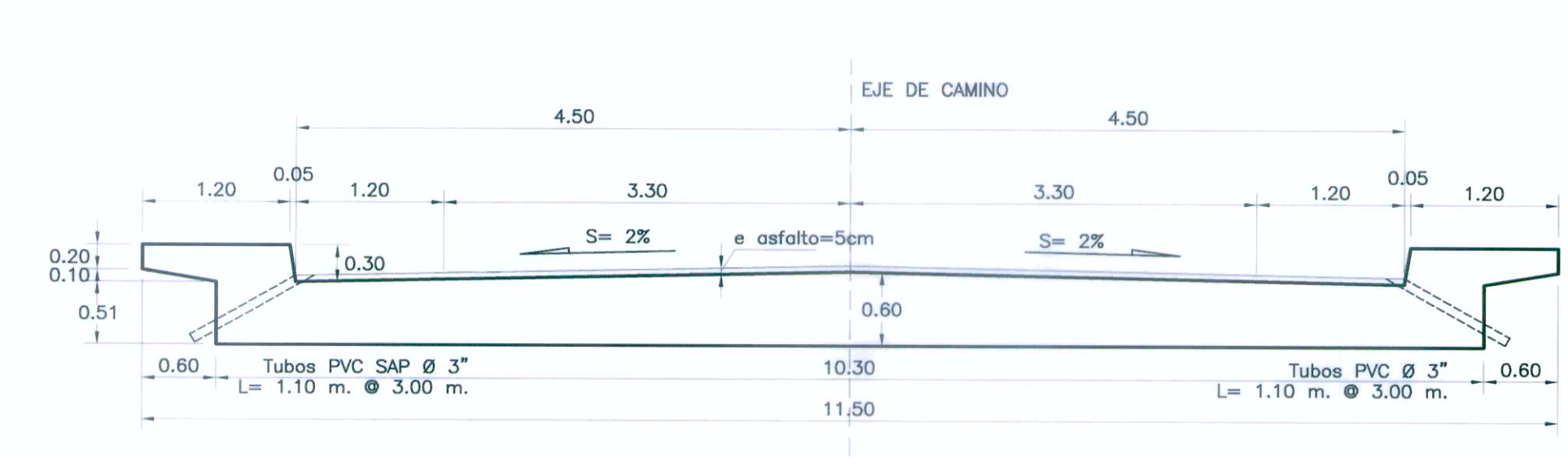
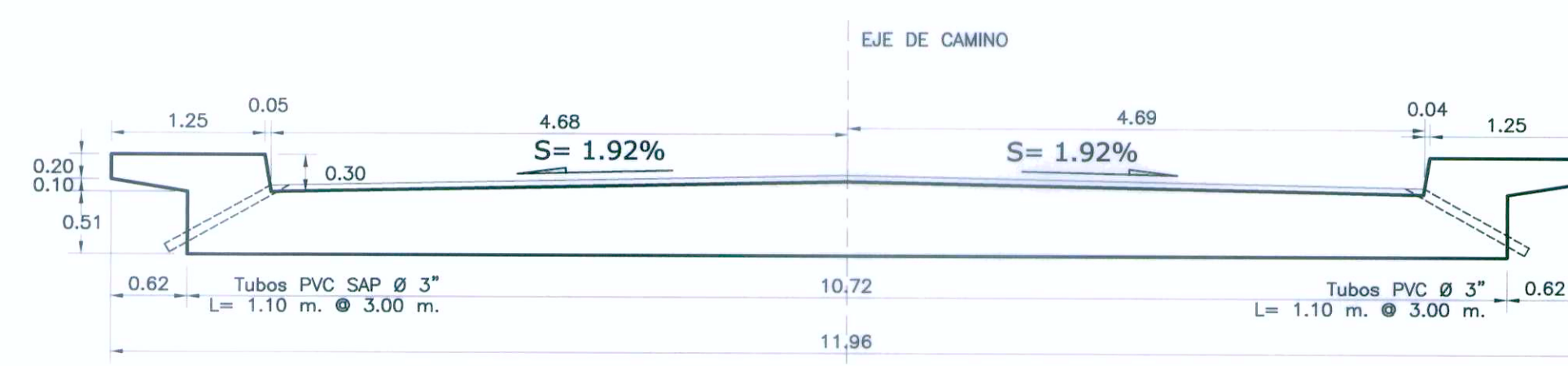


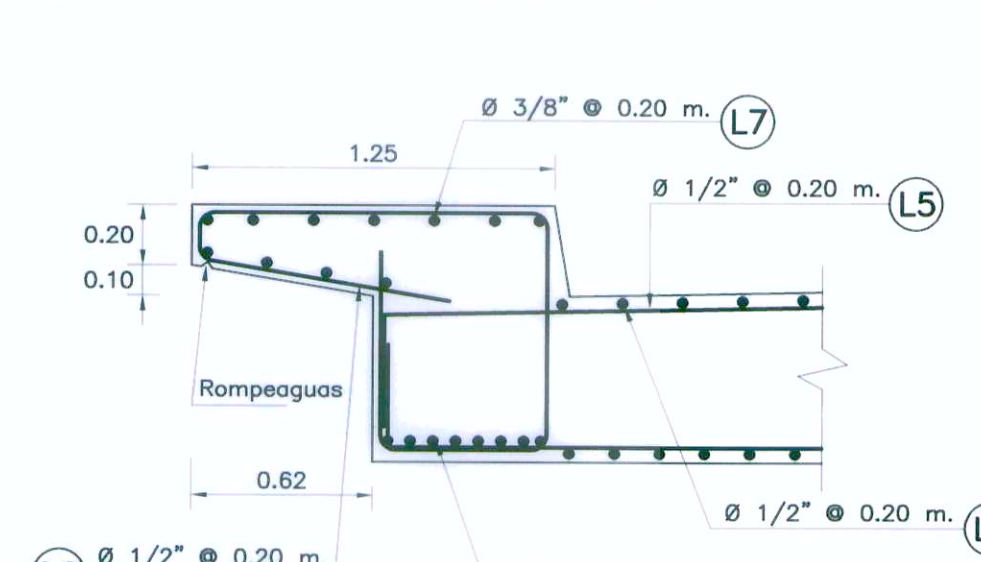
PLANTA GEOMETRIA LOSA
ESC: 1/100



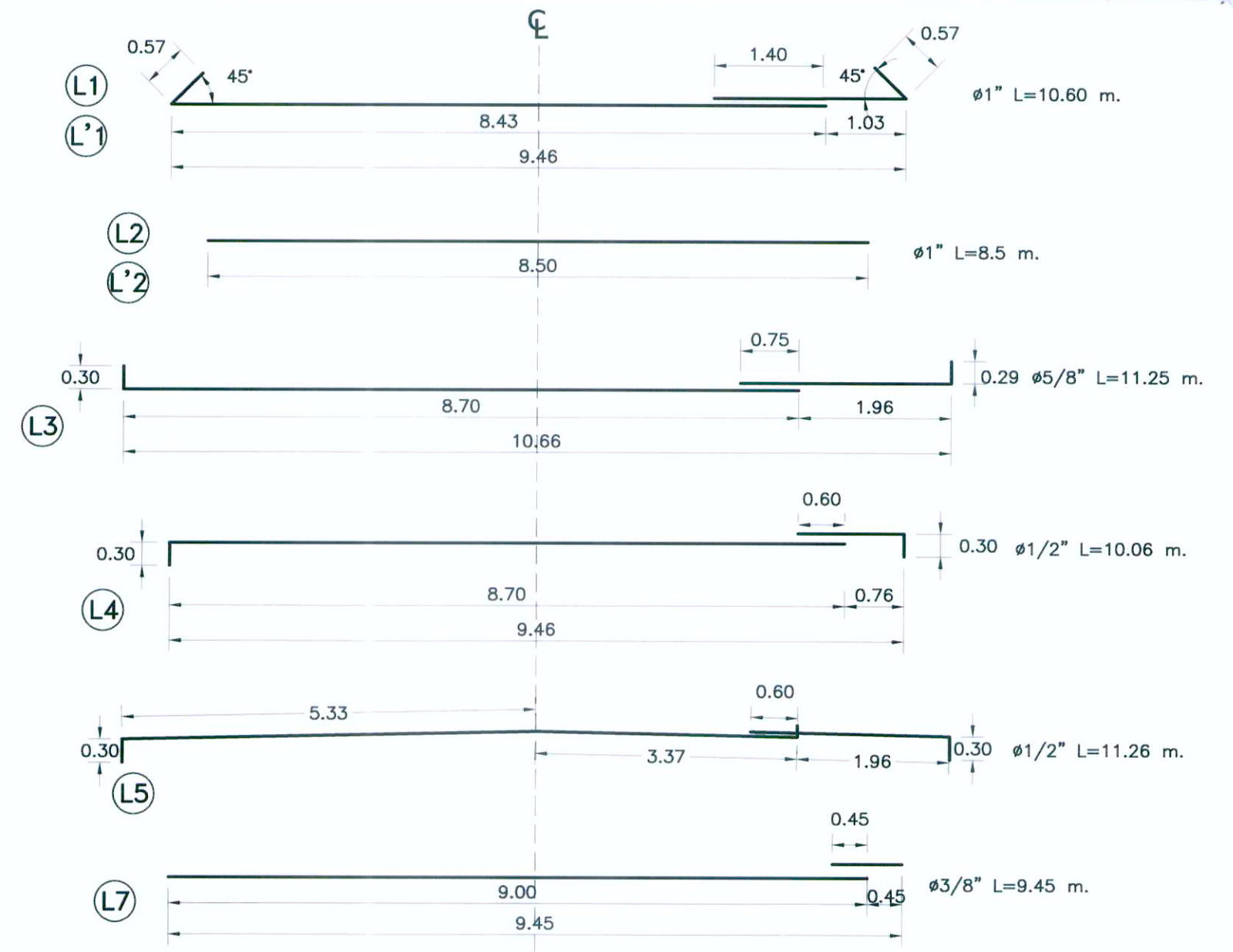
SECCION A - A



SECCION B - B
SECCION C - C (idem sección B-B)



DETALLE DE ARMADURA DE VEREDA
ESC: 1/25



DETALLE DE ARMADURA
ESC: 1/75

EMPALMES Y ANCLAJES

Diametro (φ)	Empolme	Anclaje
1"	1.40	1.00
3/4"	0.80	0.60
5/8"	0.75	0.55
1/2"	0.60	0.45
3/8"	0.45	0.35

SECCIONES
ESC: 1/50

METRADO DE ARMADURA LOSA

TIPO	φ	N° Pieza	Long. Barra	BARRA / PIEZA	TOTAL
L1	1"	23	10.60	1 barra + 1/3 barra	31
L11	1"	16	10.60	1 barra + 1/3 barra + sob L1	21
L2	1"	22	8.50	1 barra	22
L'2	1"	16	8.50	1 barra	16
L3	5/8"	50	11.25	1 barra + 1/3 barra	67
L4	1/2"	48	10.06	1 barra + 1/5 barra	58
L5	1/2"	50	11.26	1 barra + 1/3 barra	67
L6	1/2"	96	4.09	1/2 barra	48
L7	3/8"	26	9.45	1 barra + 1/10 barra	25
L8	1/2"	90	2.1	1/4 barra	23

RESUMEN DE ARMADURA LOSA

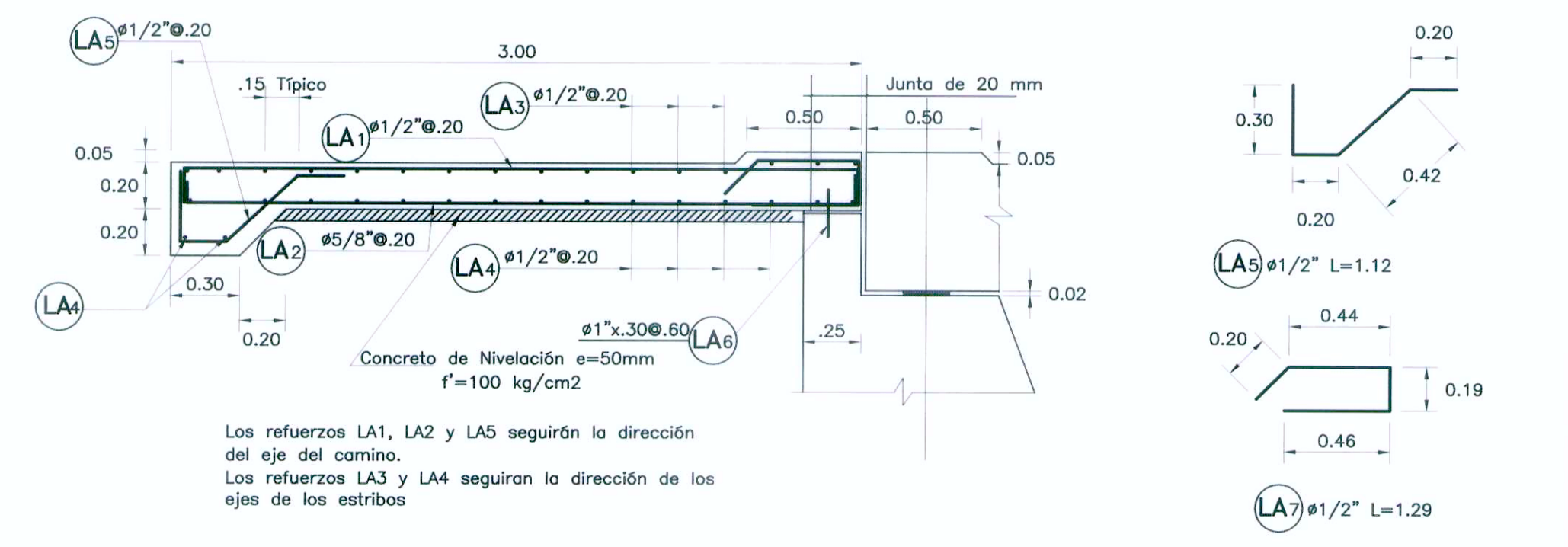
Diametro (φ)	Cantidad (barra 9.00 m)	Peso (Kg.)
3/8"	23	126.00
1/2"	196	1764.00
5/8"	67	934.65
1"	90	3215.70
T O T A L (peso Kg.)		6 040.35 Kg.

METRADO DE ARMADURA LOSA DE APROXIMACION (1 Unidad)

TIPO	φ	N° Pieza	Long. Barra	BARRA / PIEZA	TOTAL
LA1	1/2"	46	3.22	1/2 barra	23
LA2	5/8"	46	3.22	1/2 barra	23
LA3	1/2"	16	9.26	1 barra + 1/10 barra	18
LA4	1/2"	17	9.26	1 barra + 1/10 barra	19
LA5	1/2"	46	1.12	Sobranje de LA1	---
LA6	1"	16	0.30	1/30 barra	1
LA7	1/2"	46	1.29	1/7 barra	7

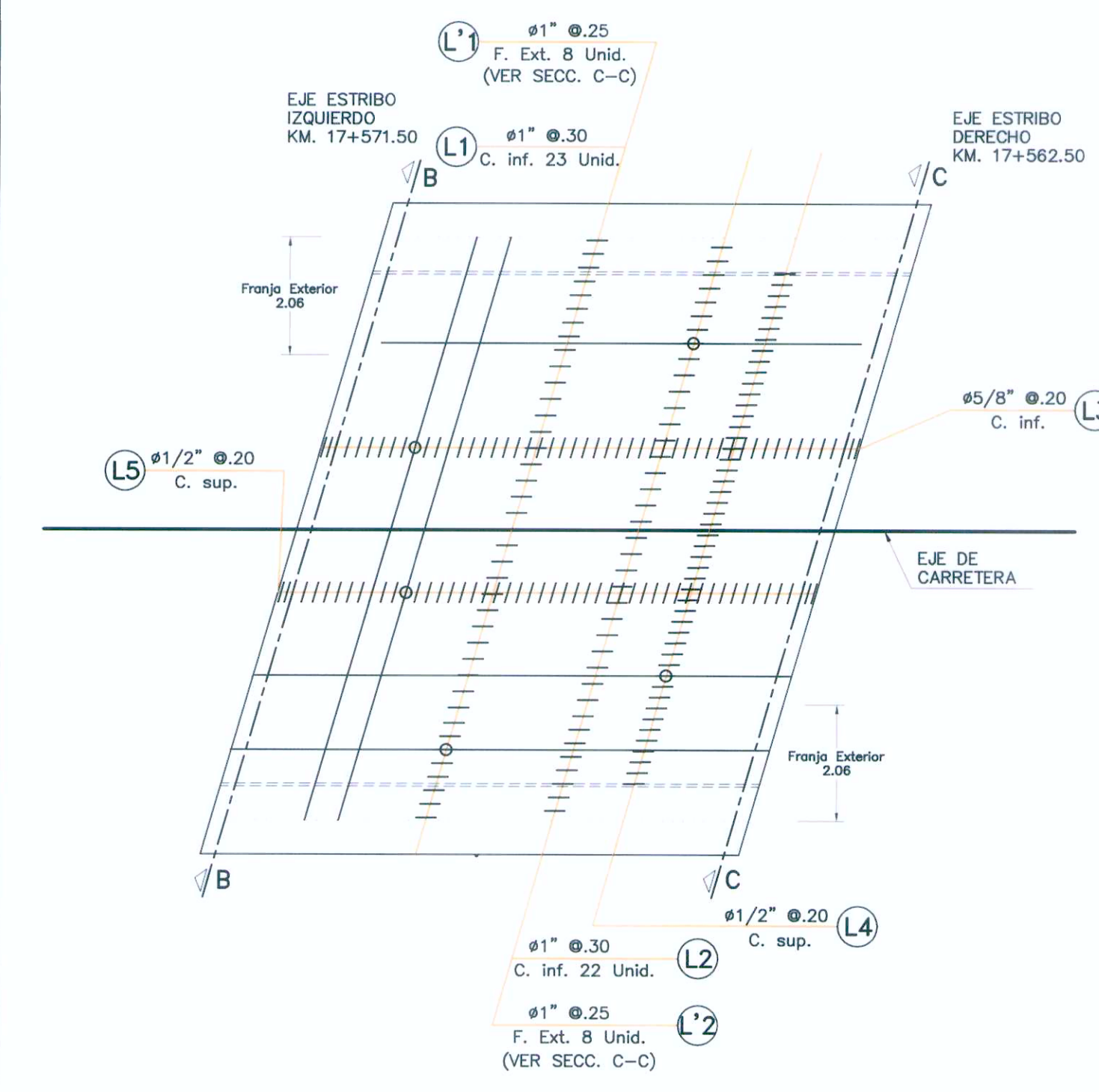
RESUMEN DE ARMADURA LOSA DE APROXIMACION (1 Unidad)

Diametro (φ)	Cantidad (barra 9.00 m)	Peso (Kg.)
1"	1	35.73
5/8"	23	320.85
1/2"	67	603.00
T O T A L (peso Kg.)		959.58 Kg.

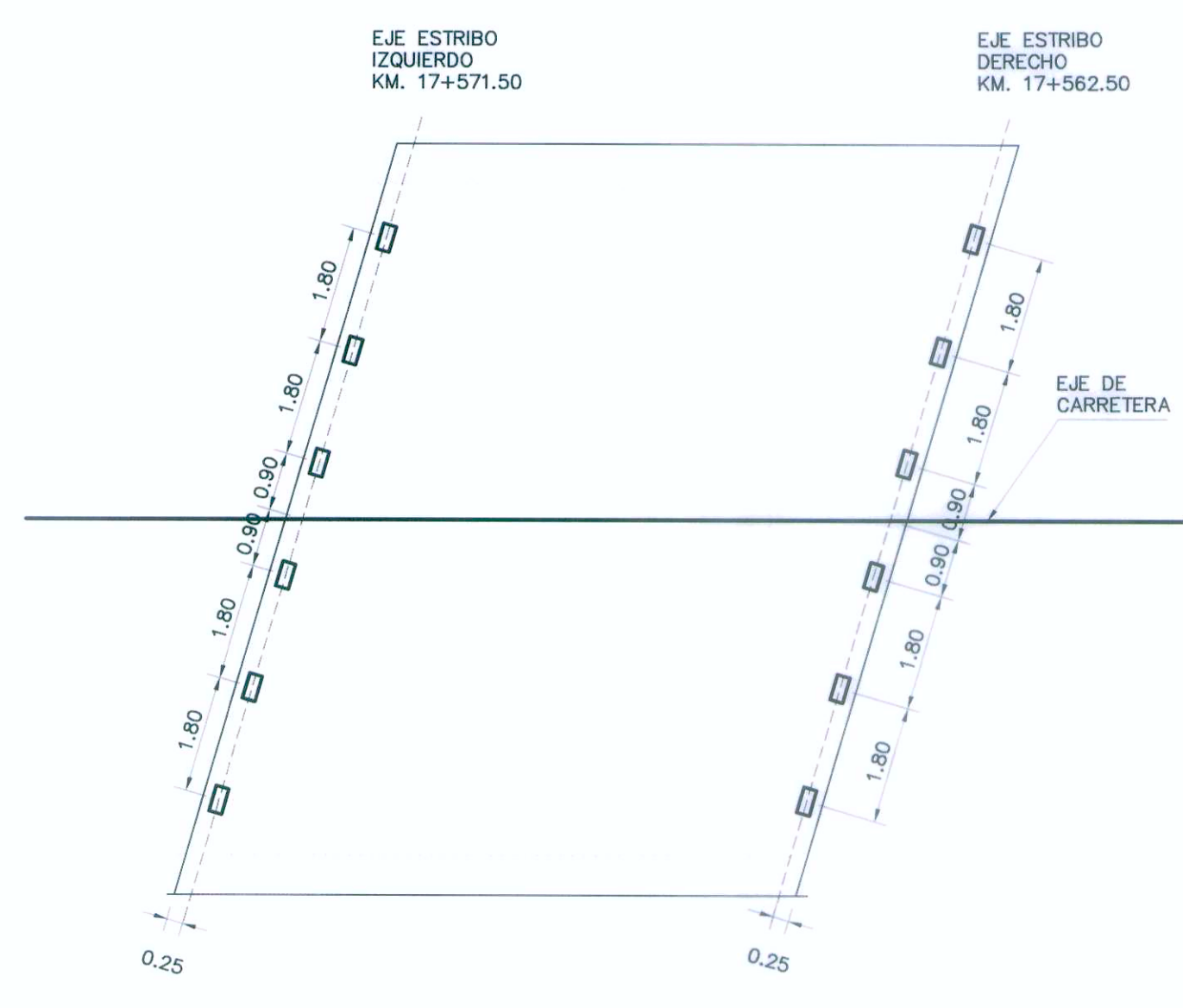


DETALLE DE LOSA DE APROXIMACION AMBOS ESTRIBOS
ESC: 1/25

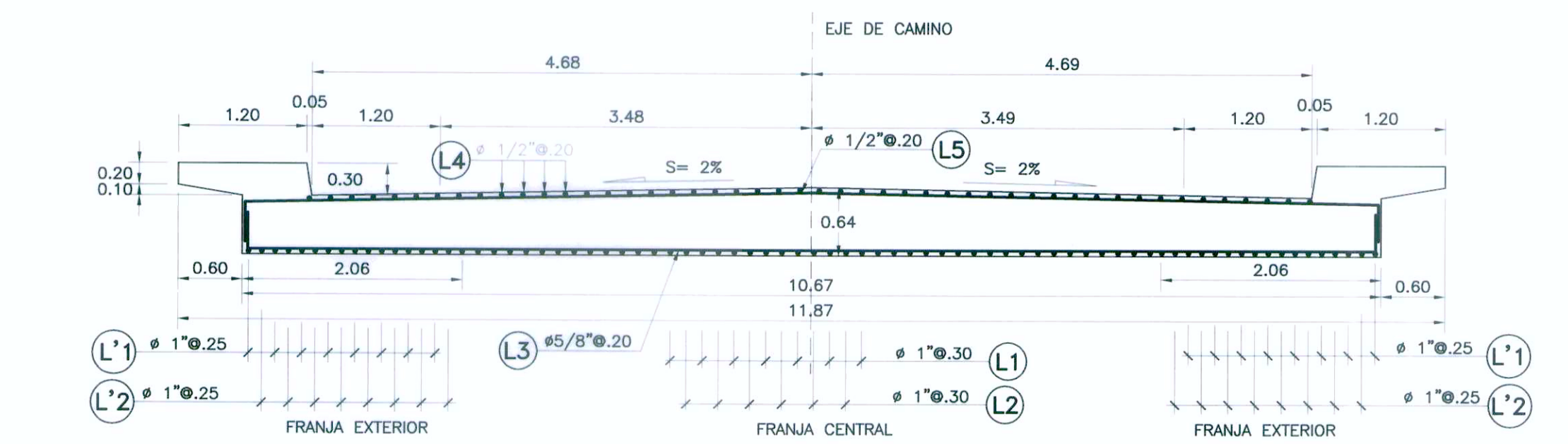
DETALLE DE ARMADURA LOSA DE APROXIMACION
ESC: 1/25



PLANTA ARMADURA LOSA
ESC: 1/75



APOYO EN LOS ESTRIBOS
PLANCHAS DE 10X40X2
NEOPRENO DUREZA 50
ESC: 1/100



SECCION C - C
ESC: 1/50

SECCION D - D
Corte Longitudinal de la losa
ESC: 1/50

RESUMEN DE METRADOS

LOSA	
- CONCRETO	54.34 m3
- ENCOFRADO	127.13 m2
LOSA DE APROXIMACION (2 Unidades) Y VEREDAS	
- CONCRETO	19.15 m3
- ENCOFRADO	27.11 m2
- SOLADO	2.05 m3
- ACERO	7,959.51 Kg

ESPECIFICACIONES TECNICAS

CONCRETO	
- LOSA Y VEREDAS	f'c=28 MPa (280 Kg/cm2)
- LOSA DE APROXIMACION	f'c=21 MPa (210 Kg/cm2)
- SOLADO	f'c=10 MPa (100 Kg/cm2)
ACERO DE REFUERZO	
- GRADO 60	f'c=420 MPa (4200 Kg/cm2)
RECUBRIMIENTOS LIBRES	
- LOSA Y VEREDAS	3 cm
- CONTRA TERRENO	7.5 cm

DETALLE DE ARMADURA DE EXTREMO DE LOSA
ESC: 1/50

	PROYECTISTA: CESEL INGENIEROS CERTIFICADO EN: ISO 9001, ISO 14001, OHSAS 18001	Diseño: ING. E. CARRERA CIP 13214 Dibujó: P.G.C. Verificó: ING. OSWALDO TORRES CIP 15227 Presentó: ING. OSWALDO TORRES CIP 15227	Aprobó:	REVISIONES		ESTUDIO DEFINITIVO DE: Estructuras y Obras de Arte CIP 13214 REHABILITACION Y MEJORAMIENTO DE LA CARRETERA CAÑETE - LUNAHUANA CONTRATO N° 051 - 2010 MTC/20	PLANO: LOSA - PONTON 3 UBICACION: KM. 17+562.50	ESCALA: INDICADA FECHA: ABRIL 2011 PLANO N°: REV. 0 051-10-PT-012
				N° 0 FECHA 19/04/11 EMITIDO PARA CONSTRUCCIÓN	Ing. Eleanora Carrera Cabrera Ing. Eleanora Carrera Cabrera Jefe de Estudio CIP 15227			