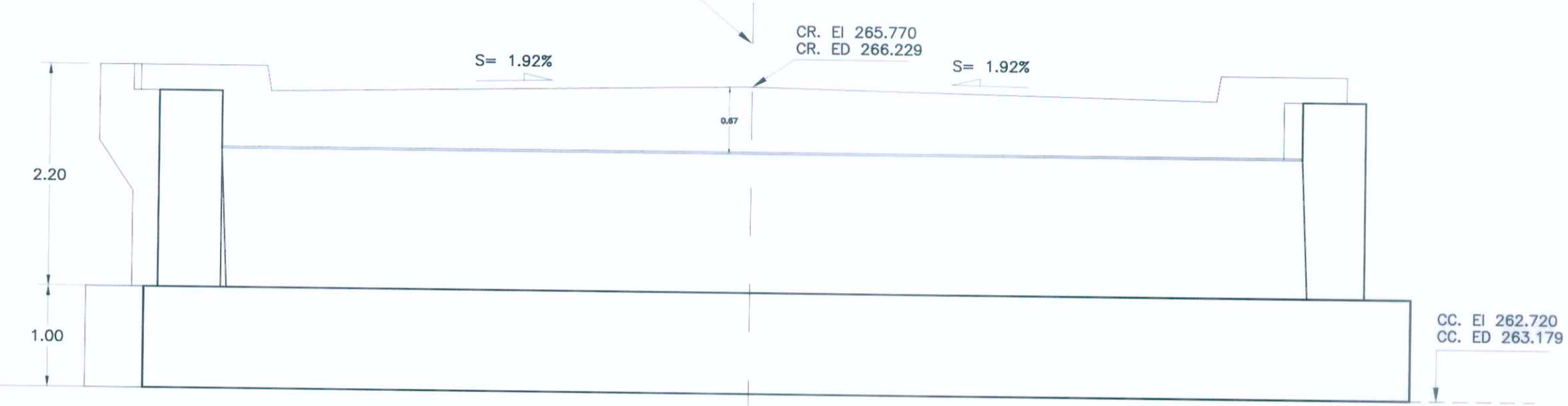
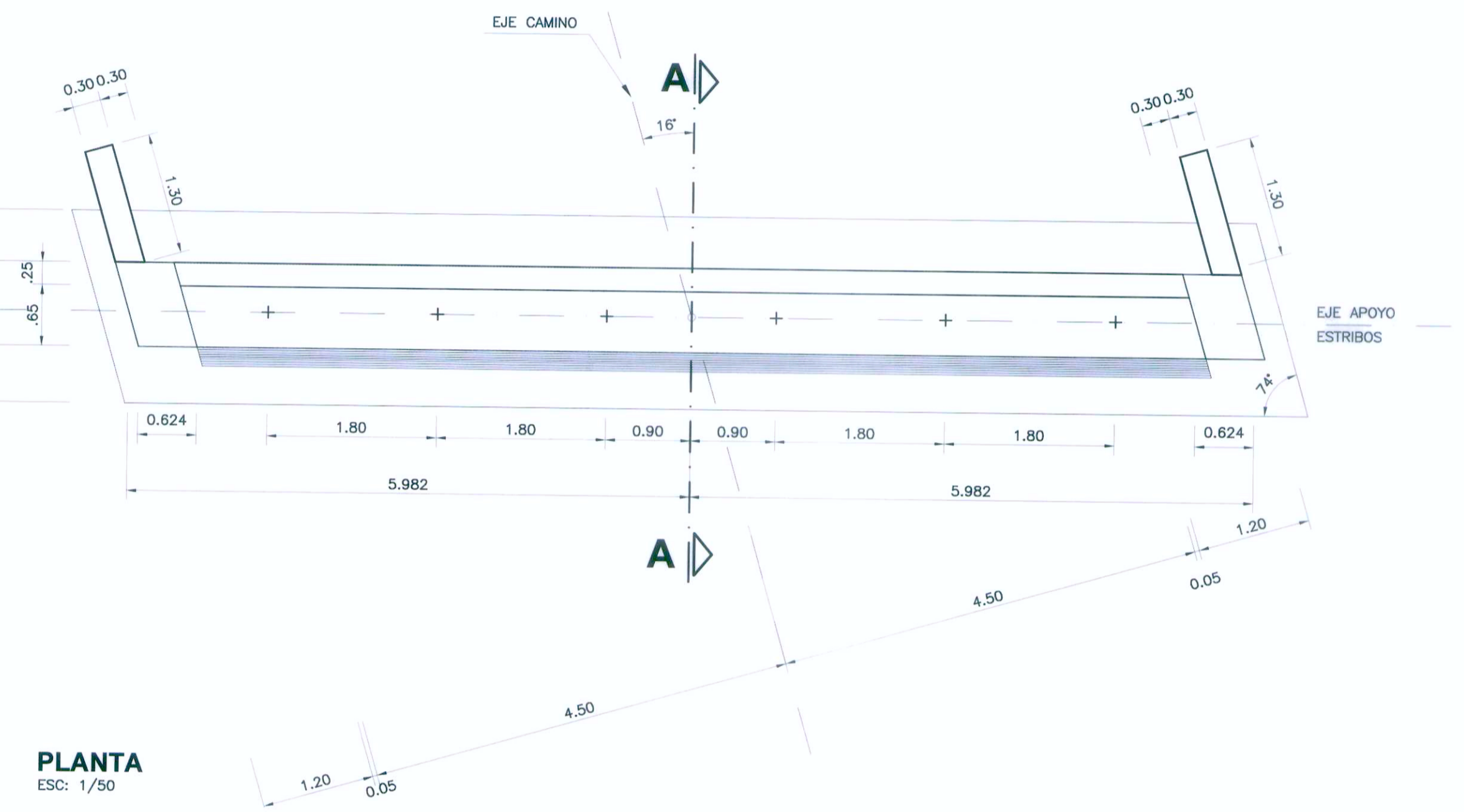


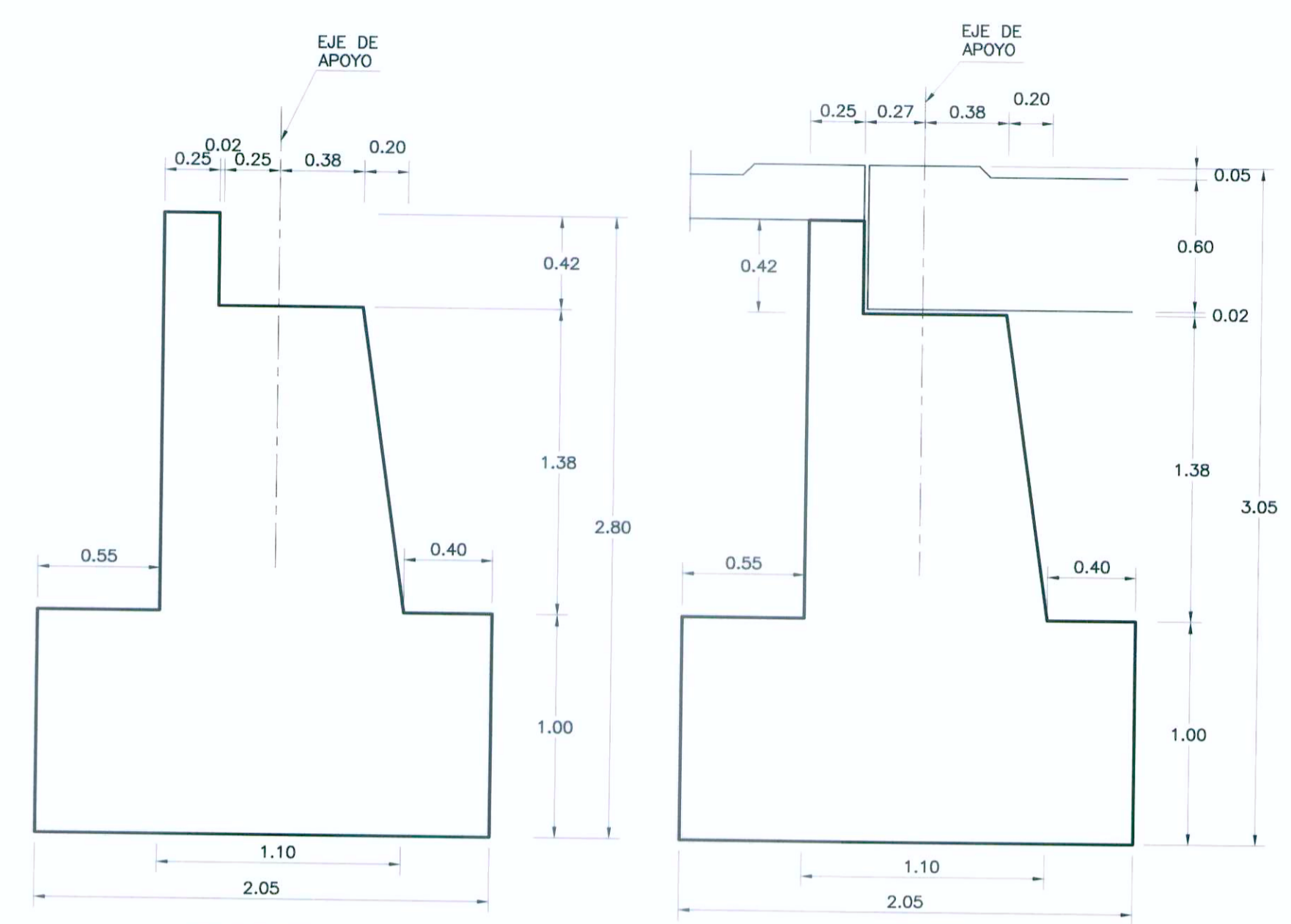
ESTRIBOS



ELEVACION
ESC: 1/50



PLANTA
ESC: 1/50



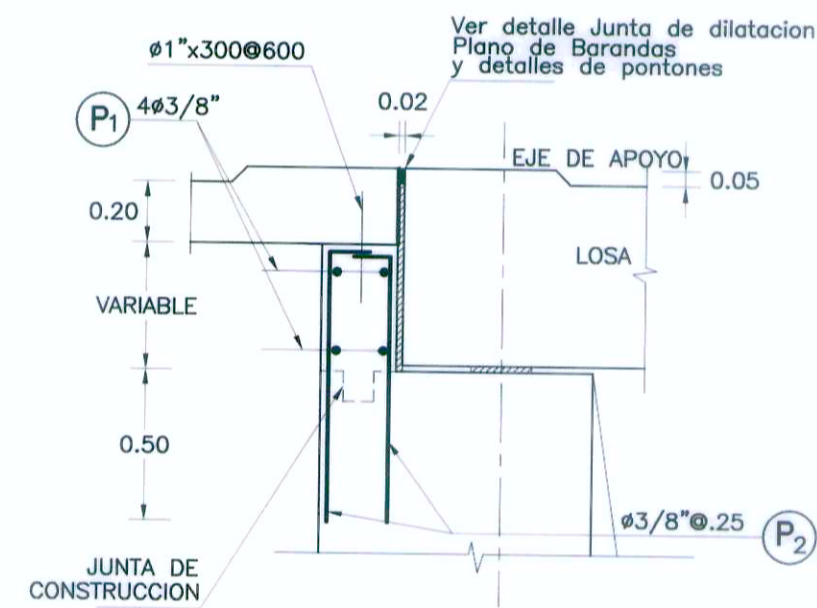
SECCION A-A ESTRIBO SOLO
ESC: 1/25

SECCION A-A CON PUNTE
ESC: 1/25

METRADO DE ARMADURA ESTRIBO (1 Unidad)					
TIPO	#	N° Pieza	Long. Barra	BARRA / PIEZA	TOTAL
P1	3/8"	6	11.35	1 1/3 barra	8
P2	3/8"	94	1.29	1/7 barra	14
A1	1/2"	28	1.75-var.	1/5 barra	6
A2	1/2"	24	2.50-var.	1/3 barra	8
A3	1/2"	4	2.25	1/3 barra	1
A4	1/2"	4	2.5	1/4 barra	2
M1	1/2"	20	2.25-var.	1/4 barra	5
M2	1/2"	18	3.00	1/3 barra	6

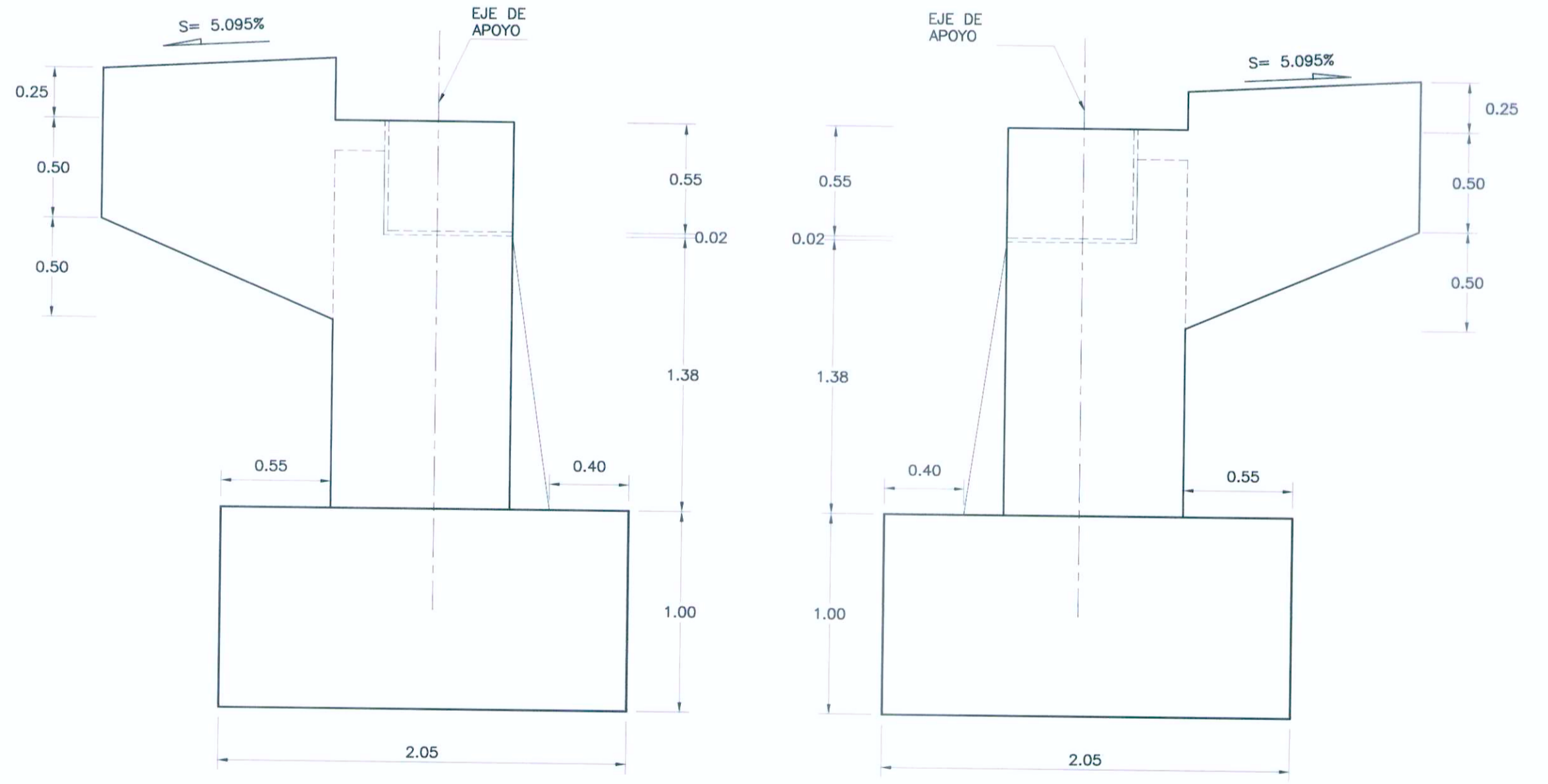
RESUMEN DE ARMADURA (1 Unidad)		
Diametro (φ)	Cantidad (barra 9.00 m)	Peso (Kg.)
3/8"	22	110.88
1/2"	28	252.00
T O T A L (peso Kg.)		362.88 Kg.

RESUMEN DE METRADOS		
MUROS LATERALES Y ALAS	ESTRIBO	TOTAL
- CONCRETO	3.77 m3	7.54 m3
- ENCOFRADO	20.43 m2	40.86 m2
- ACERO	362.88 Kg	725.76 Kg
CIMENTACION		
- CONCRETO	25.81 m3	51.62 m3
- ENCOFRADO	29.44 m2	58.88 m2
ELEVACION		
- CONCRETO	14.72 m3	29.44 m3
- ENCOFRADO	29.86 m2	59.72 m2



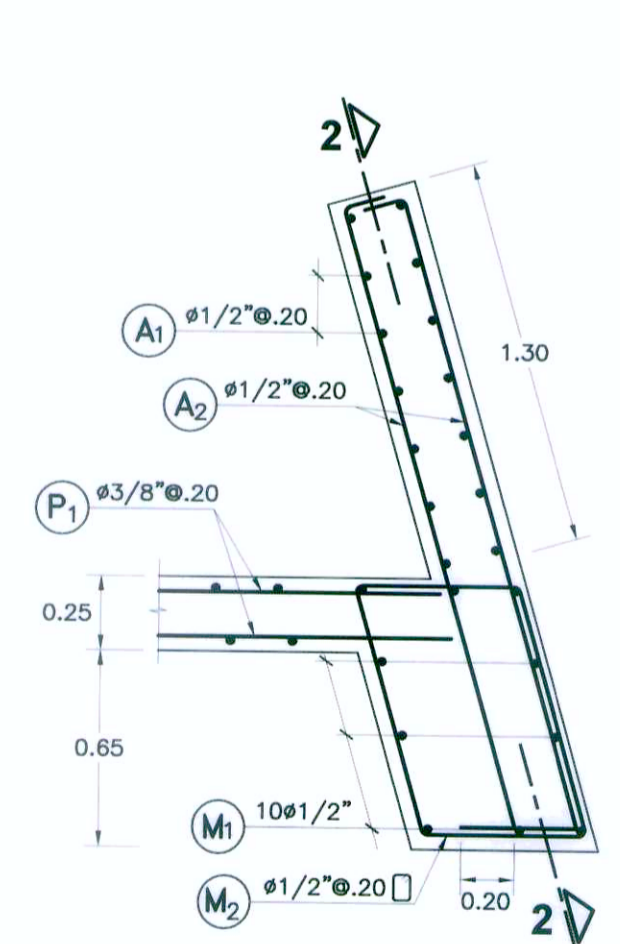
DETALLE DE PARAPETO
ESC: 1/25

ESPECIFICACIONES TECNICAS	
CONCRETO ARMADO	
- MUROS LATERALES Y ALAS	210 Kg/cm2
CONCRETO CICLOPEO	
- CIMENTACION	175 Kg/cm2 + 30% PG
- ELEVACION	175 Kg/cm2 + 30% PG
ACERO DE REFUERZO	
- GRADO 60	f _c =420 MPa (4200 Kg/cm2)
RECUBRIMIENTOS LIBRES	
- LOSAS	3 cm
- MUROS Y ALAS	5 cm
- CONTRA TERRENO	7.5 cm
- PRESION TRANSMITIDA EN SERVICIO	1.50 Kg/cm2
- PRESION ADMISIBLE EN SERVICIO	2.00 Kg/cm2

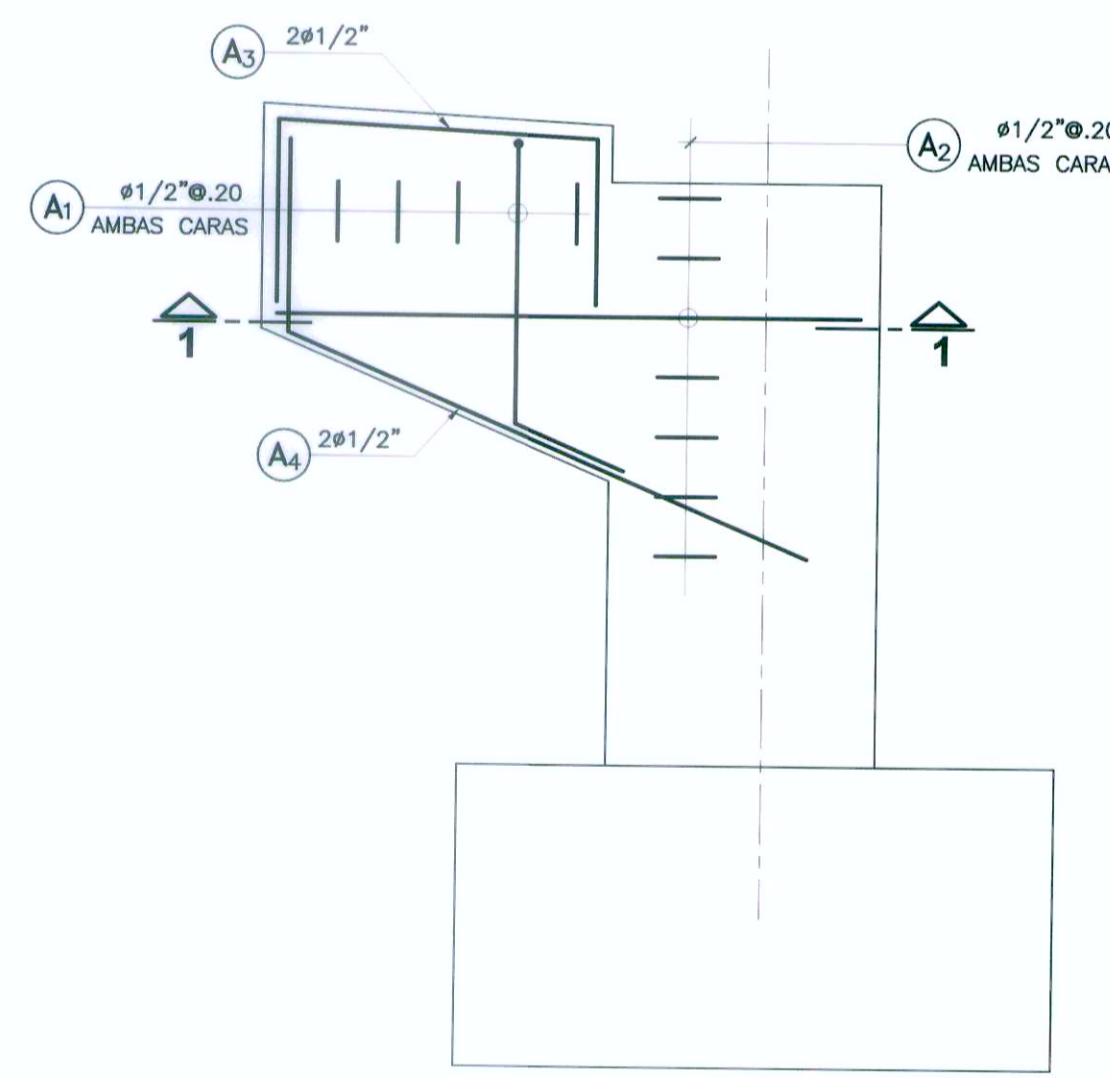


ESTRIBO AGUAS ARRIBA
ESC: 1/25

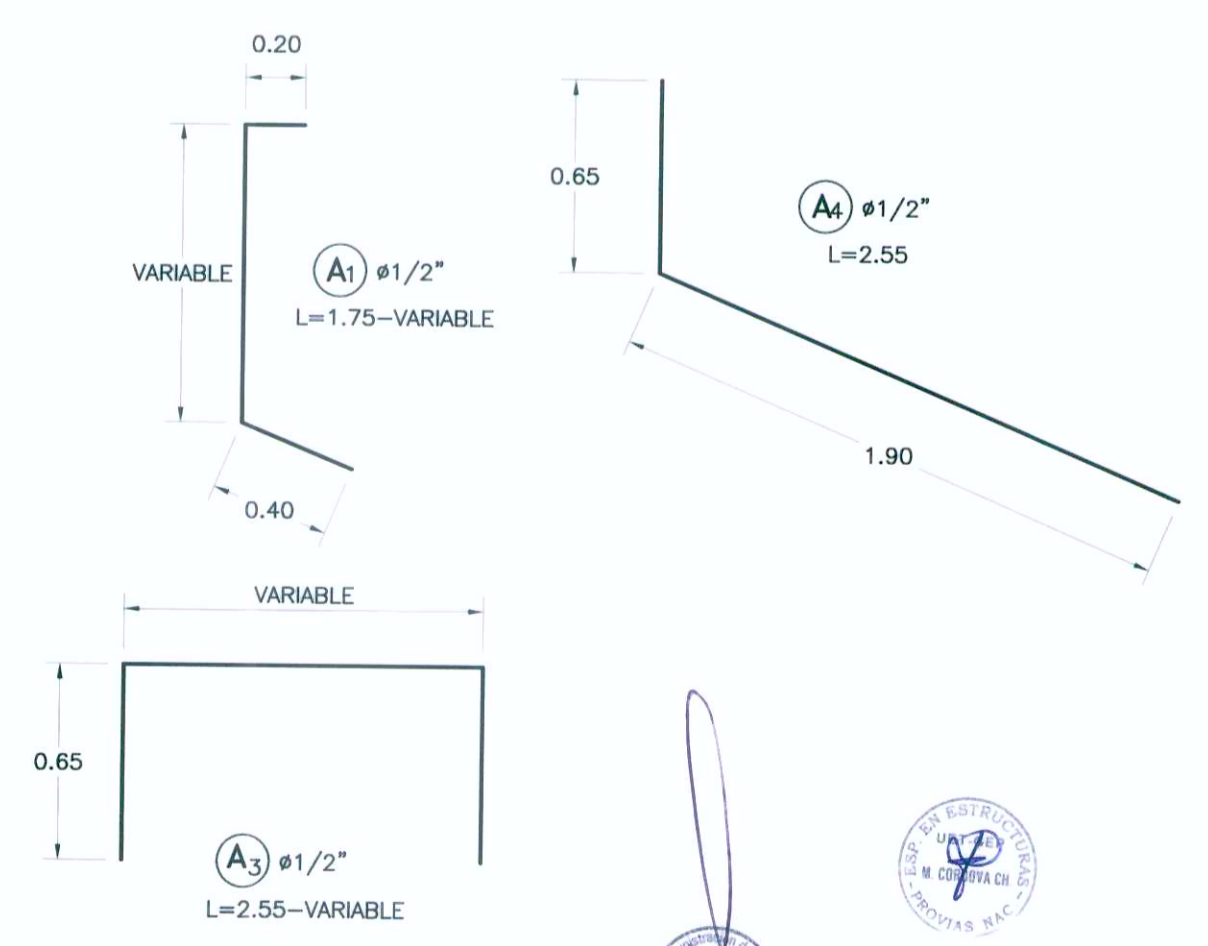
ESTRIBO AGUAS ABAJO
ESC: 1/25



CORTE 1-1
ESC: 1/25



CORTE 2-2
ESC: 1/25



PROYECTISTA:

 CERTIFICADO EN: ISO 9001, ISO 14001, OHSAS 18001

Diseño: ING. E. CARRERA CIP 13214
Dibujó: P.G.C.
Verificó: ING. OSWALDO TORRES CIP 15227
Presentó: ING. OSWALDO TORRES CIP 15227

REVISIONES	
N°	FECHA
0	19/04/11

ESTUDIO DEFINITIVO DE REHABILITACION Y MEJORAMIENTO DE LA CARRETERA CAÑETE - LUNAHUANA
 CONTRATO N° 051 - 2010 MTC/20

PLANO: ESTRIBOS - PONTON 3
UBICACION: KM. 17+562.50

ESCALA: INDICADA
FECHA: ABRIL 2011
PLANO N°: REV. 0
051-10-PT-013

Ing. Elsa Carrera Cabrera
 Ing. Manuel O. Torres Rosas
 Jefe de Estudio
 CIP 15227

