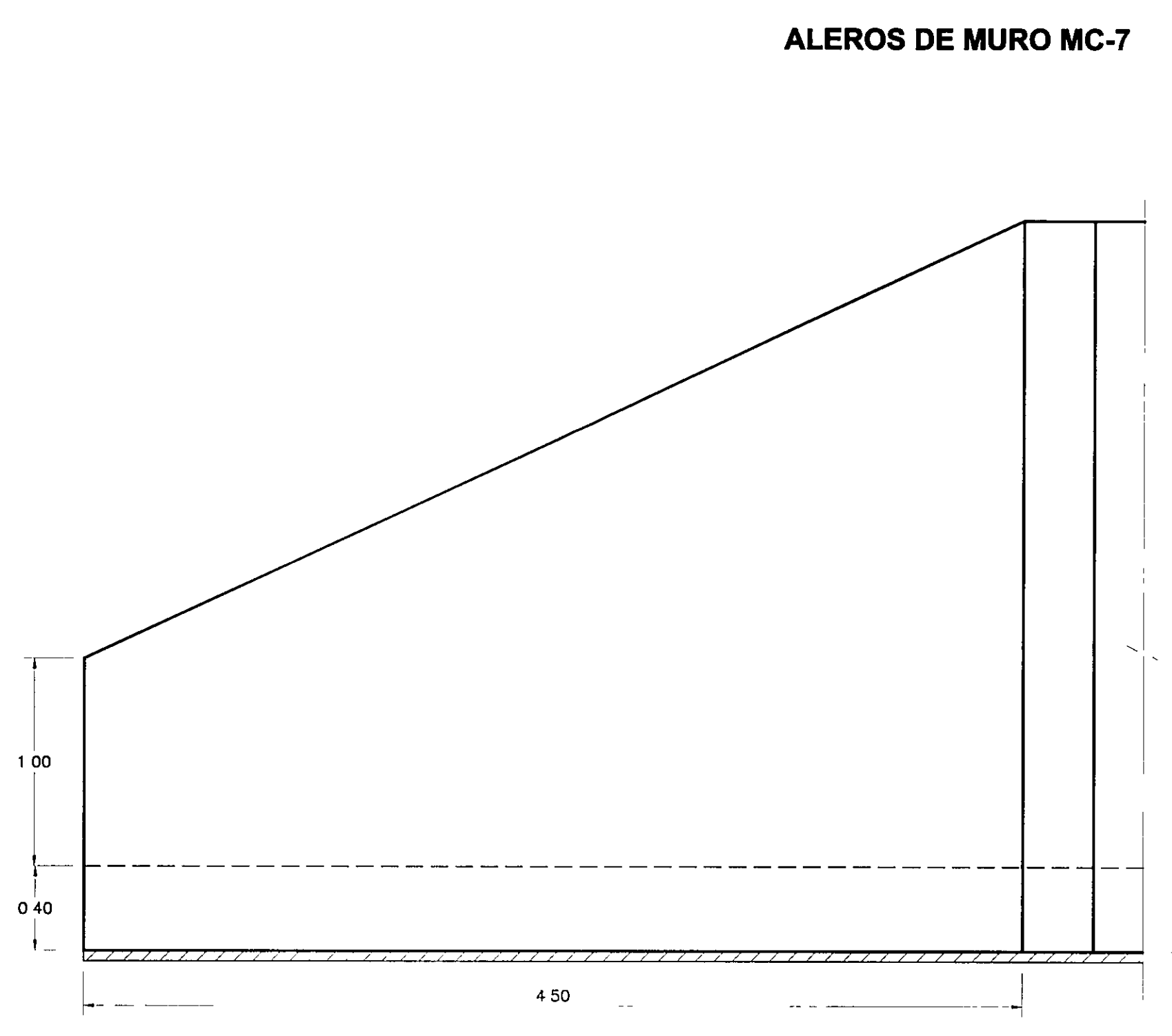
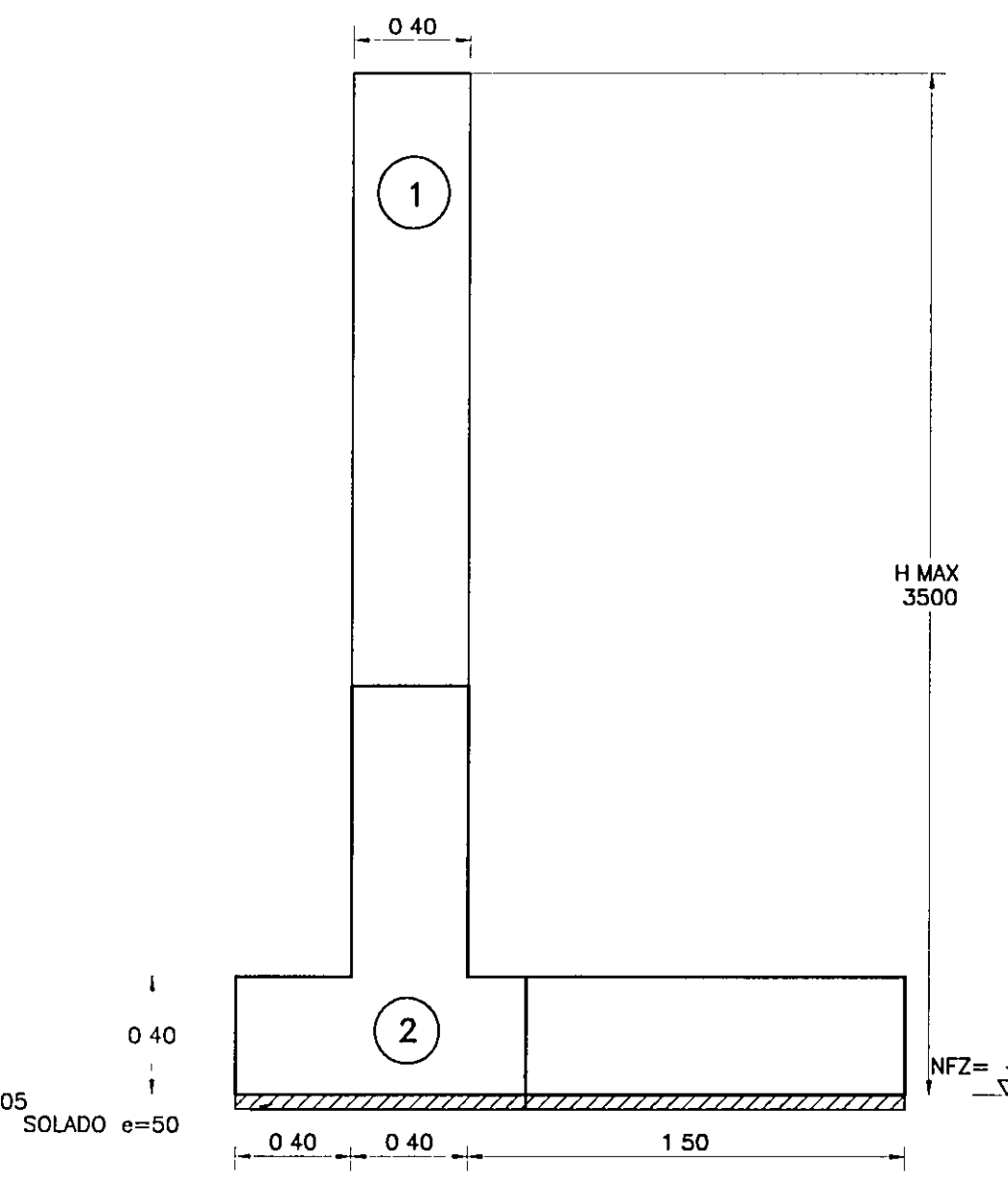


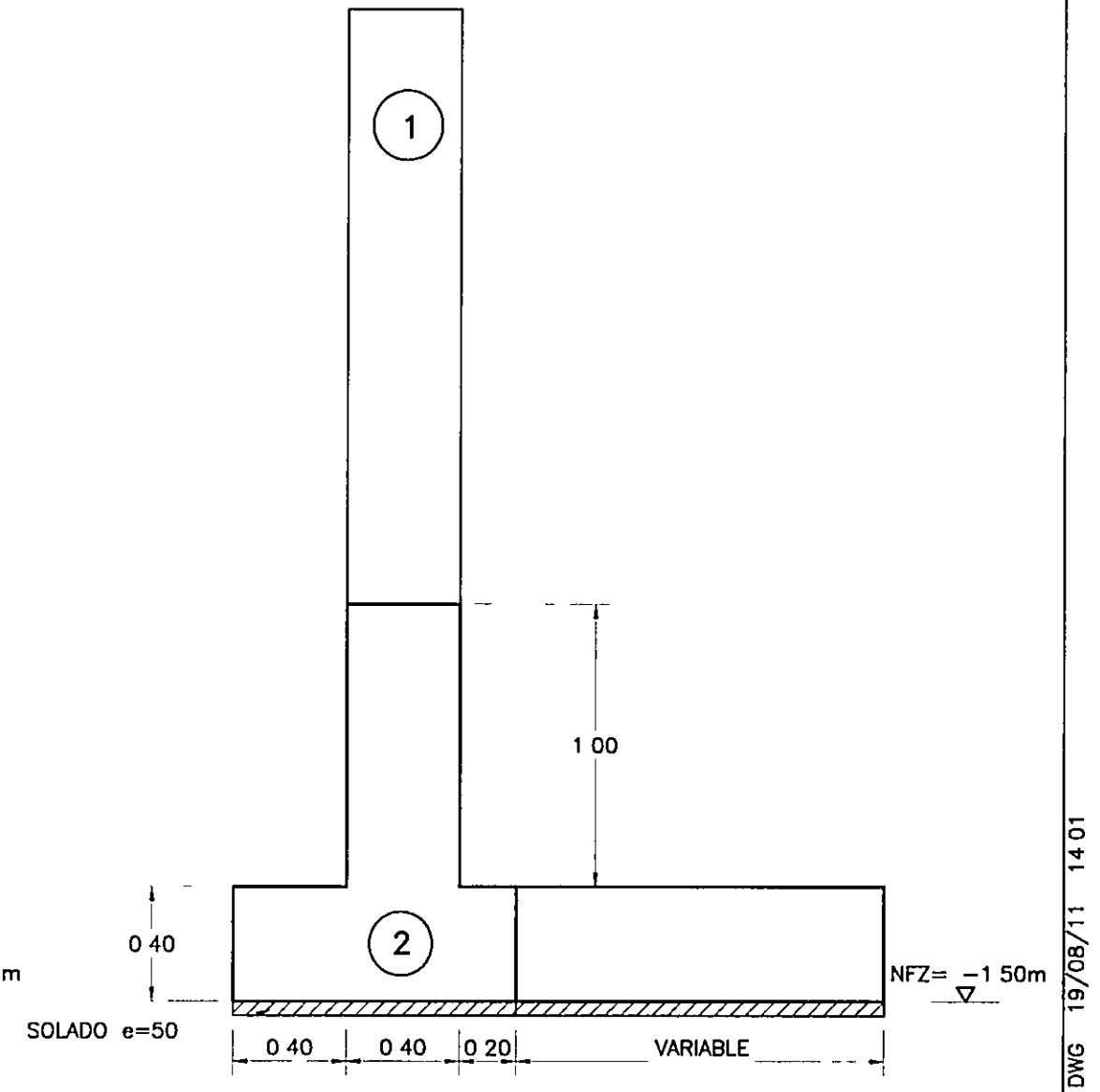
PLANTA
ESC 1/25



CORTE A - A
ESC 1/25

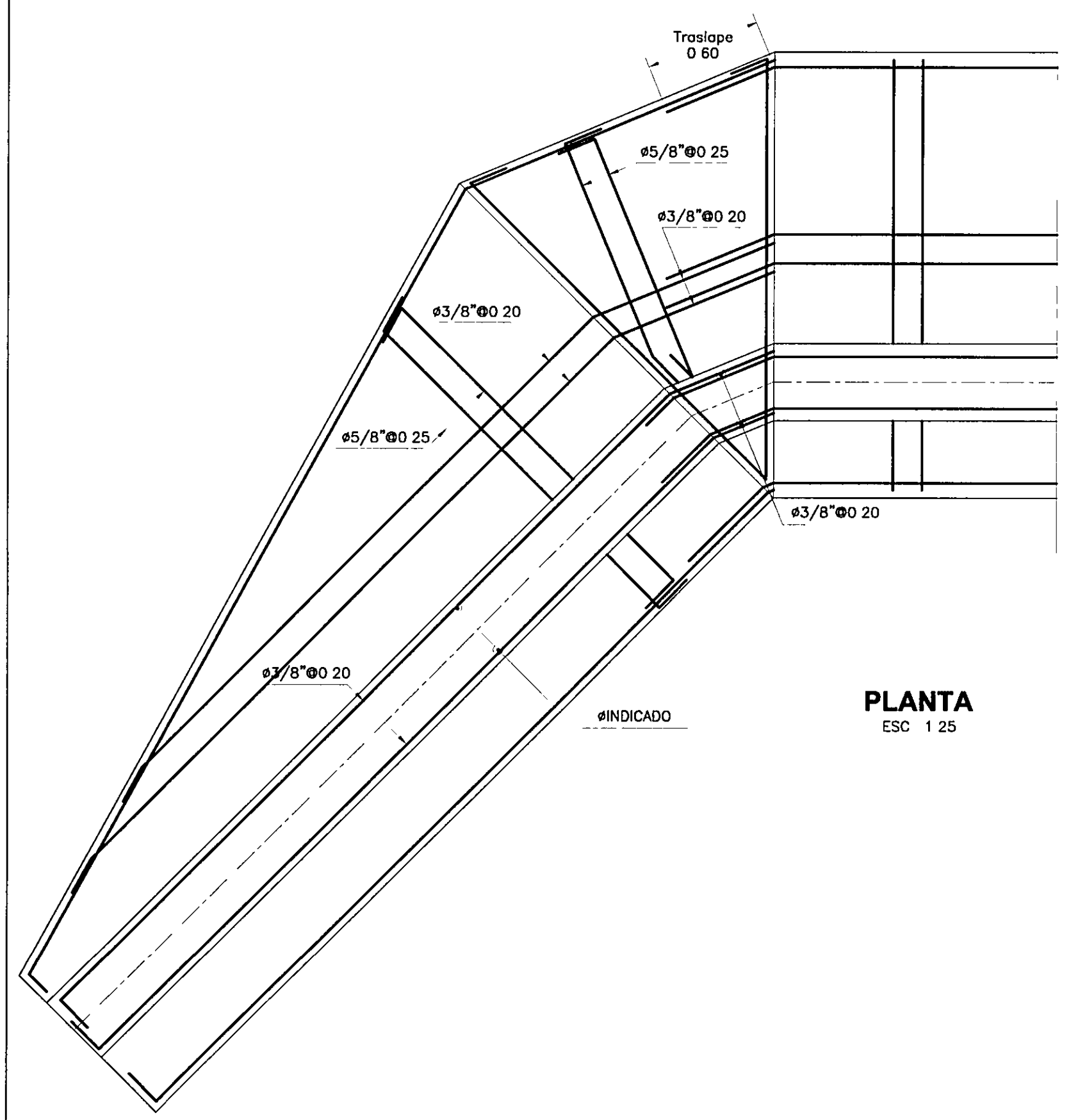


ELEVACION 1
ESC 1/25

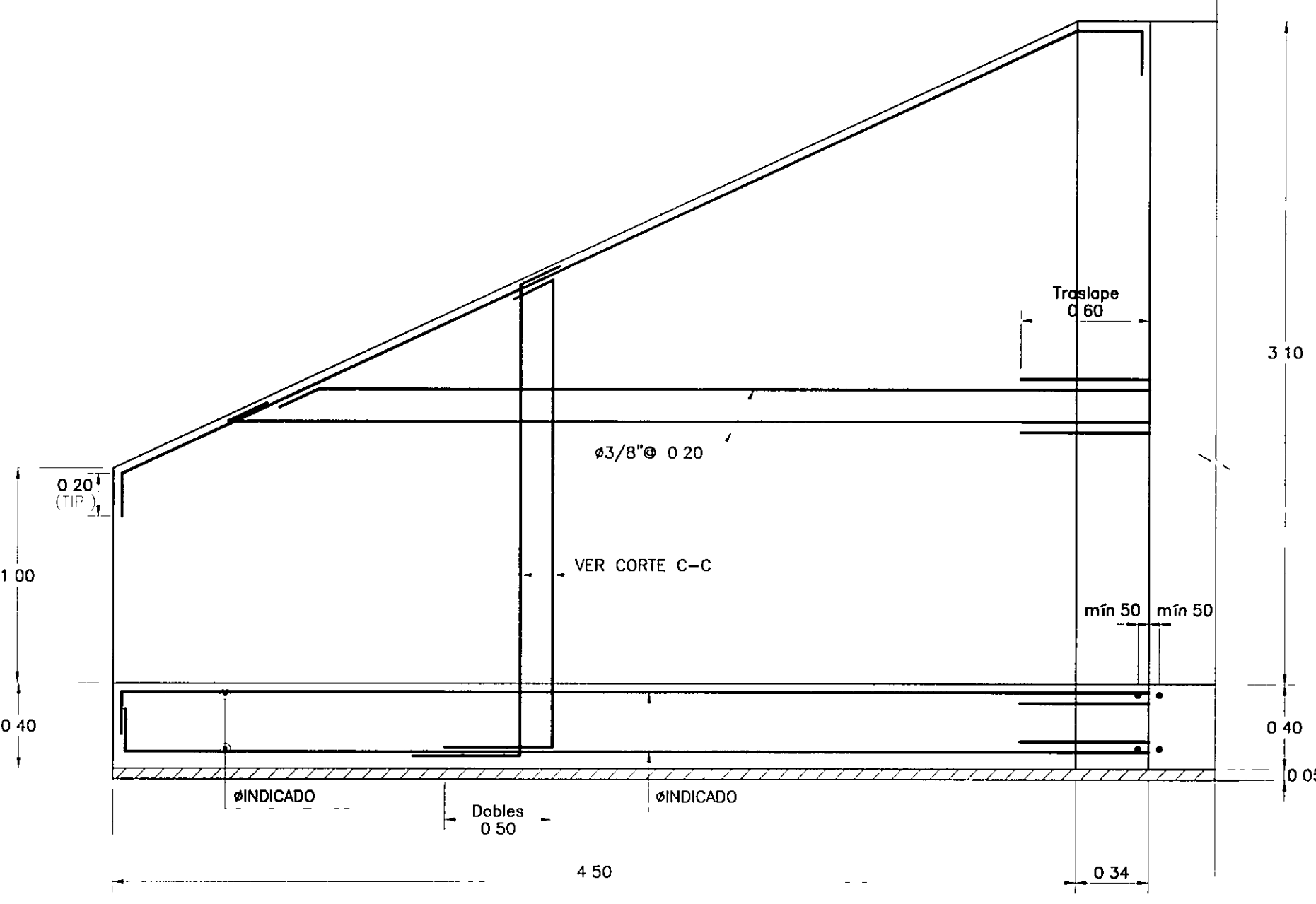


ELEVACION 2
ESC 1/25

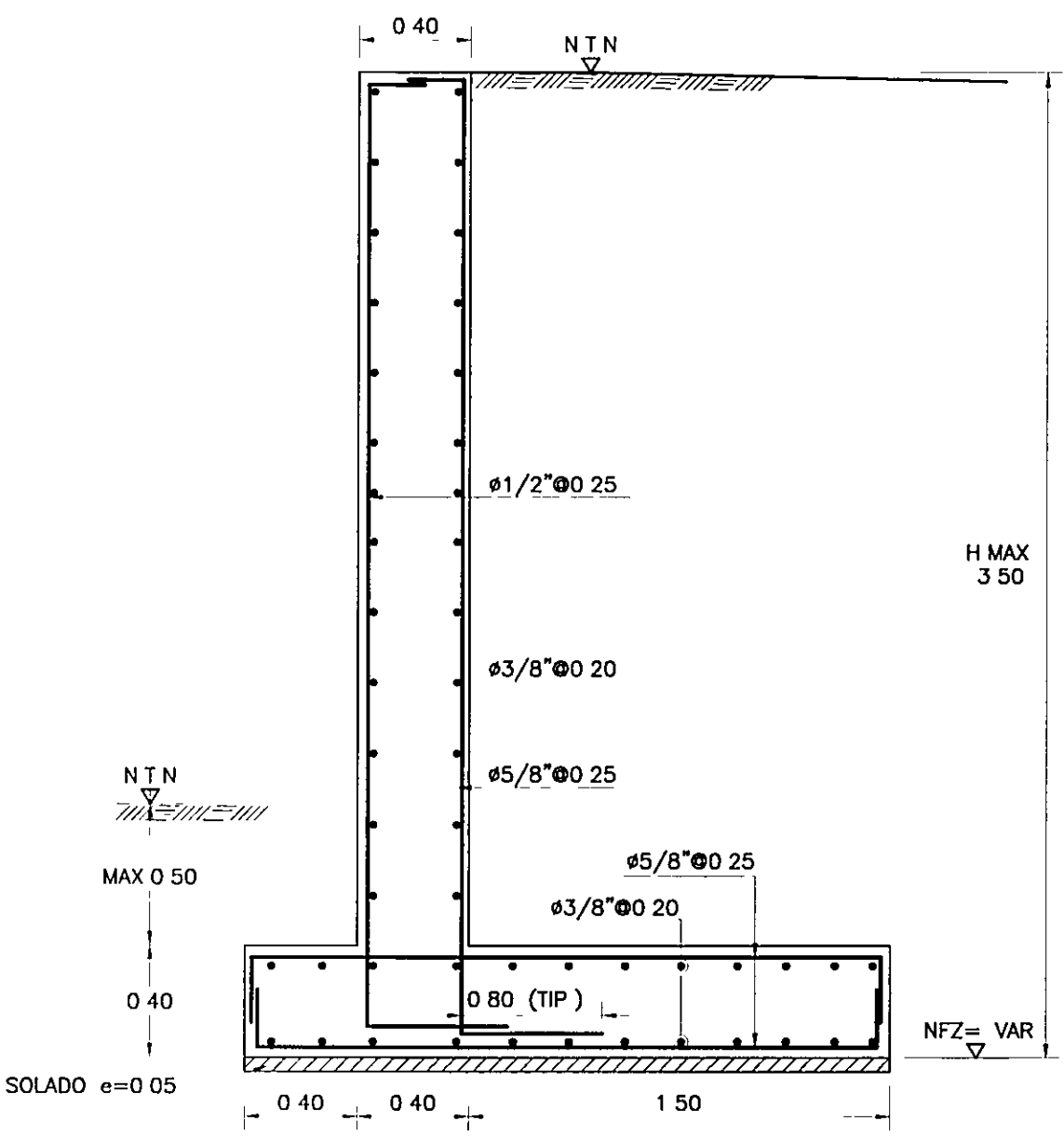
DISTRIBUCION DE ACERO - ALERO MURO MC-7



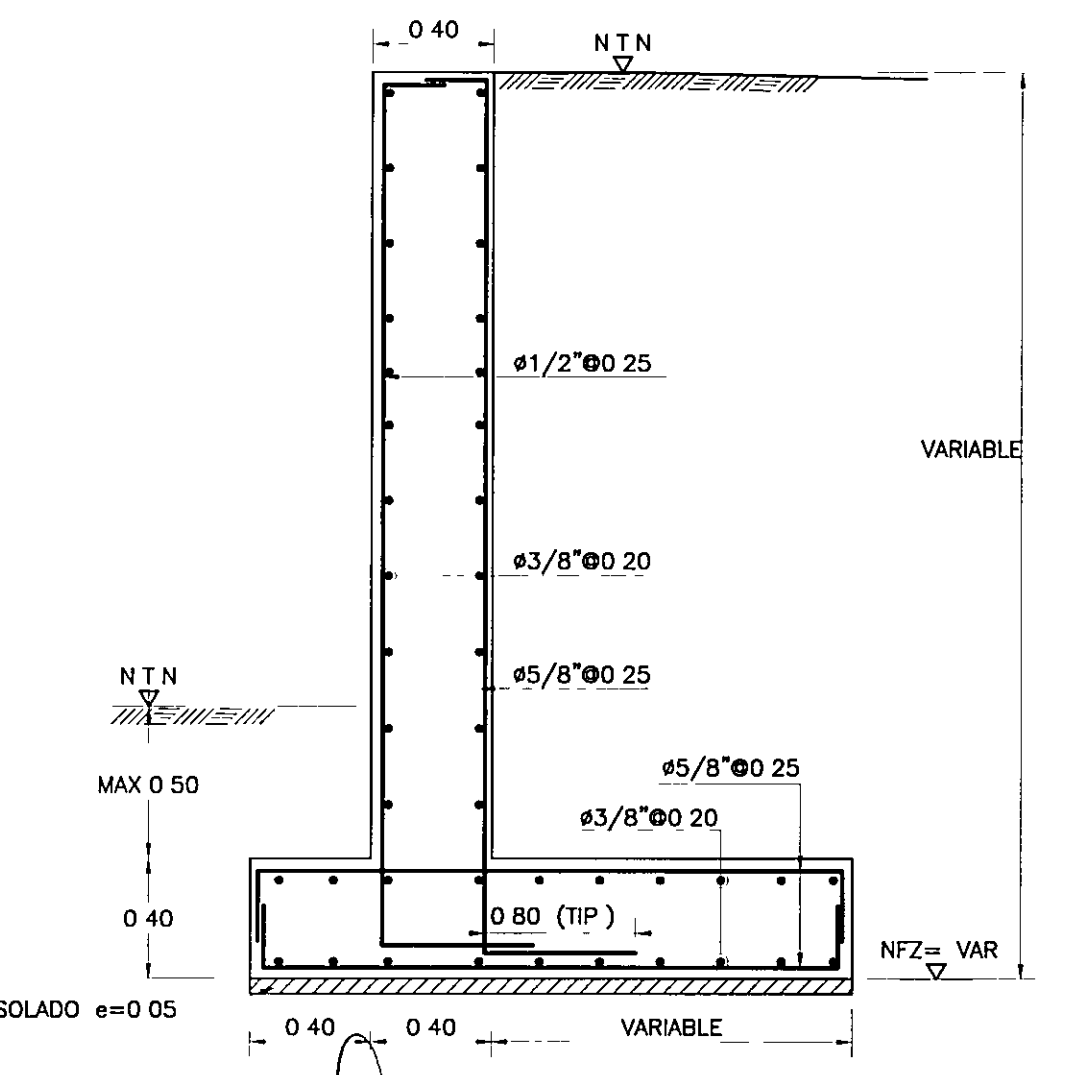
PLANTA
ESC 1/25



CORTE A-A
ESC 1/25



CORTE B-B
ESC 1/25



CORTE C-C
ESC 1/25

Ing. Elsa Carrera Cabrera
Espec. Estructuras y Obras de Arte
CIP 13214

Ing. Manuel O. Torres Rosas
Jefe de Estudio
CIP 15227

NOTA :
1 - LA ESCALA INDICADA ES PARA EL FORMATO A-1, PARA A-3 CONSIDERAR EL DOBLE

PERU Ministerio de Transportes y Comunicaciones Viceministerio de Transportes Provias Nacional

PROYECTISTA
Diseño: ING G COLMENARES CIP 109675
Dibujó: E T T
Verificó: ING E CARRERA CIP 13214
Presentó: ING O TORRES R CIP 15227

REVISIONES	
Nº	FECHA DESCRIPCION
0	19/04/11 EMITIDO PARA CONSTRUCCION

ESTUDIO DEFINITIVO DE REHABILITACION Y MEJORAMIENTO DE LA CARRETERA CAÑETE - LUNAHUANA

PLANO
UBICACION
ALERO DE MURO MC-7
CAÑETE LUNAHUANA

ESCALA 1.25
FECHA ABRIL 2011
PLANO Nº REV 0
051-10-OA-079