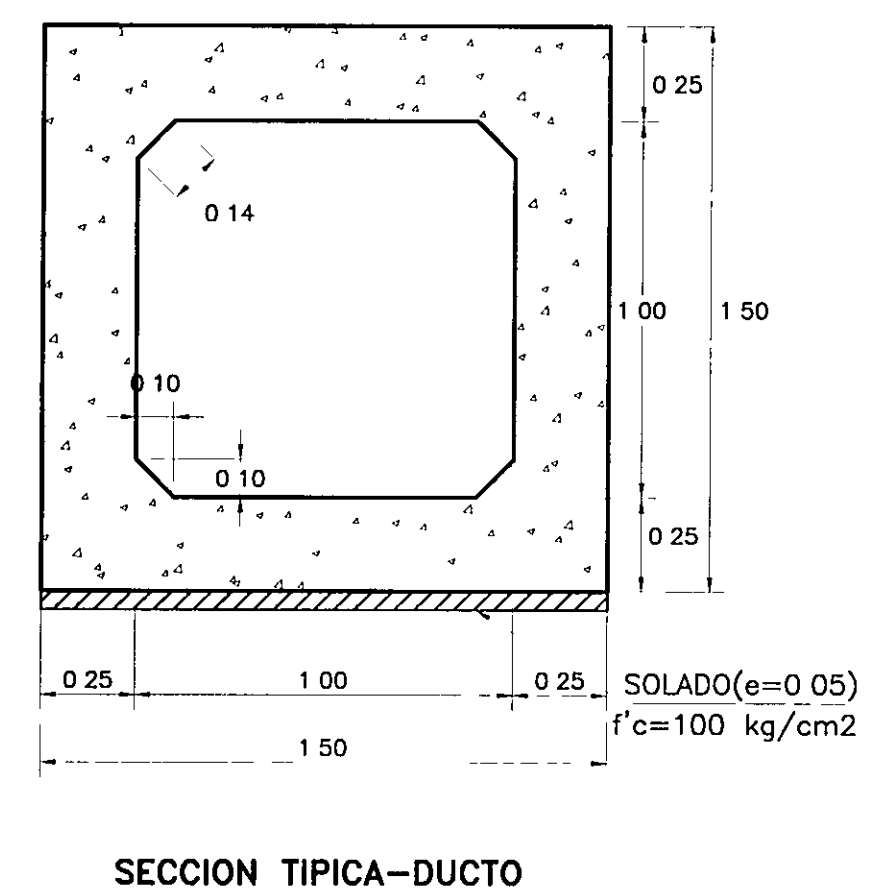
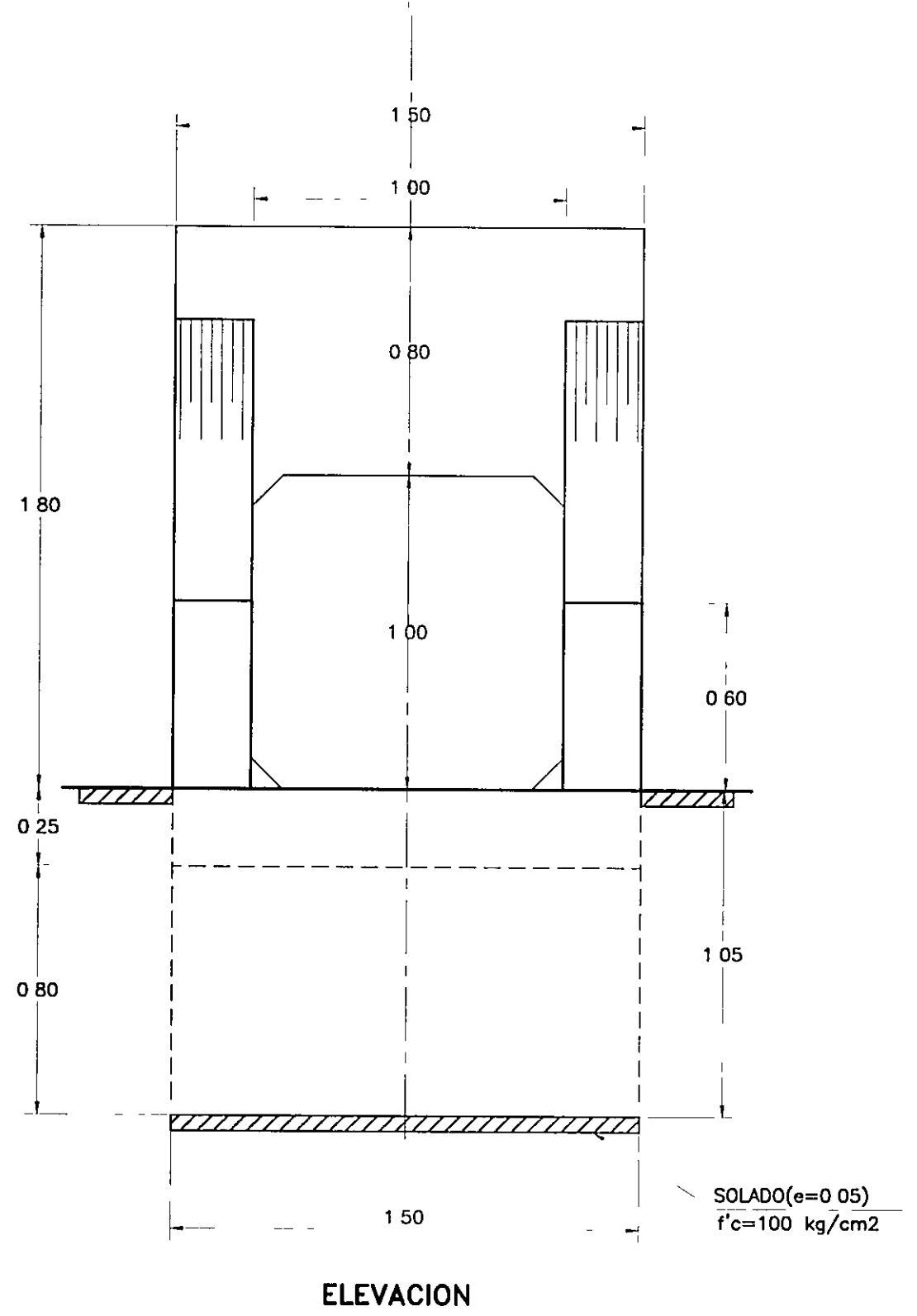
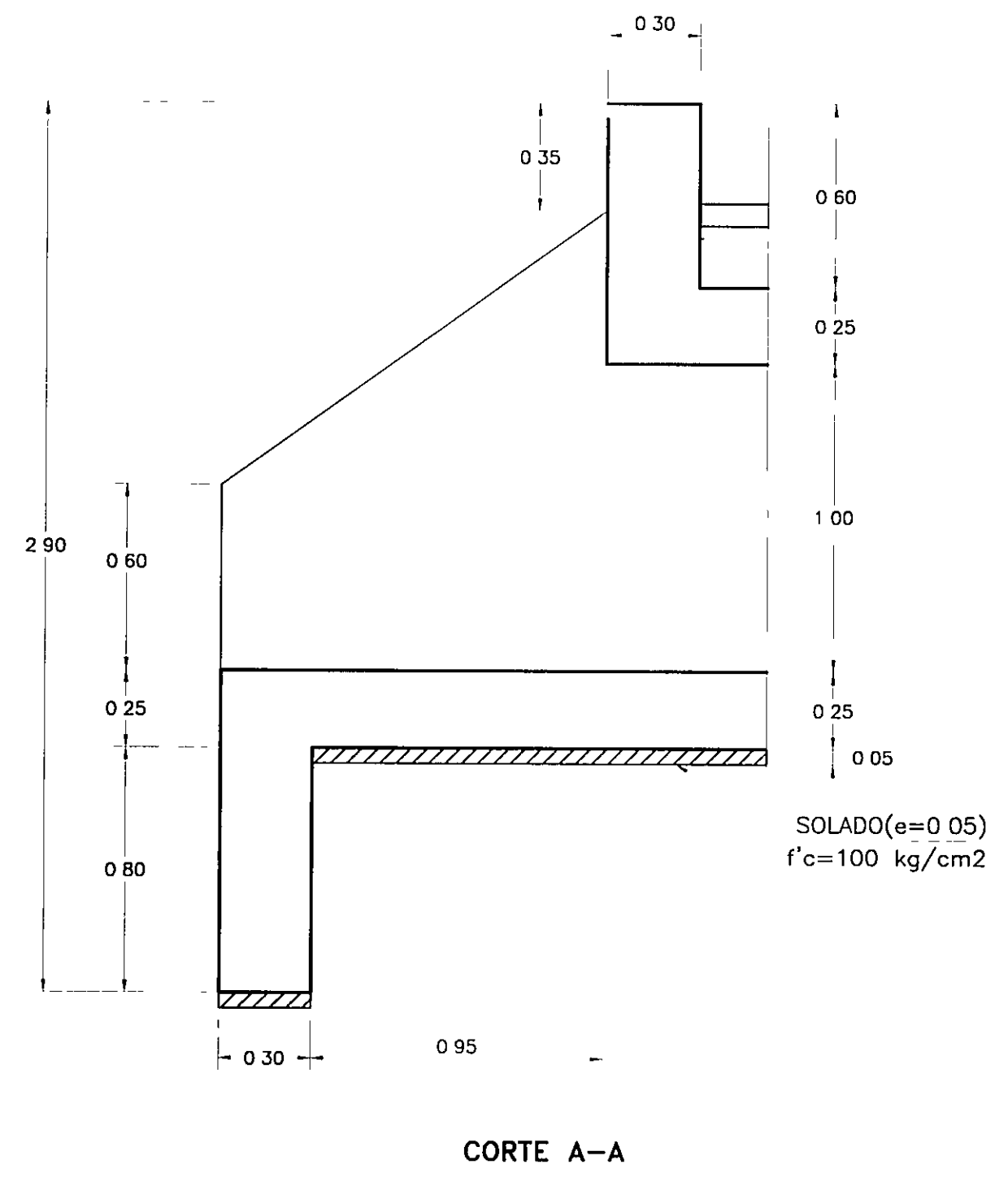
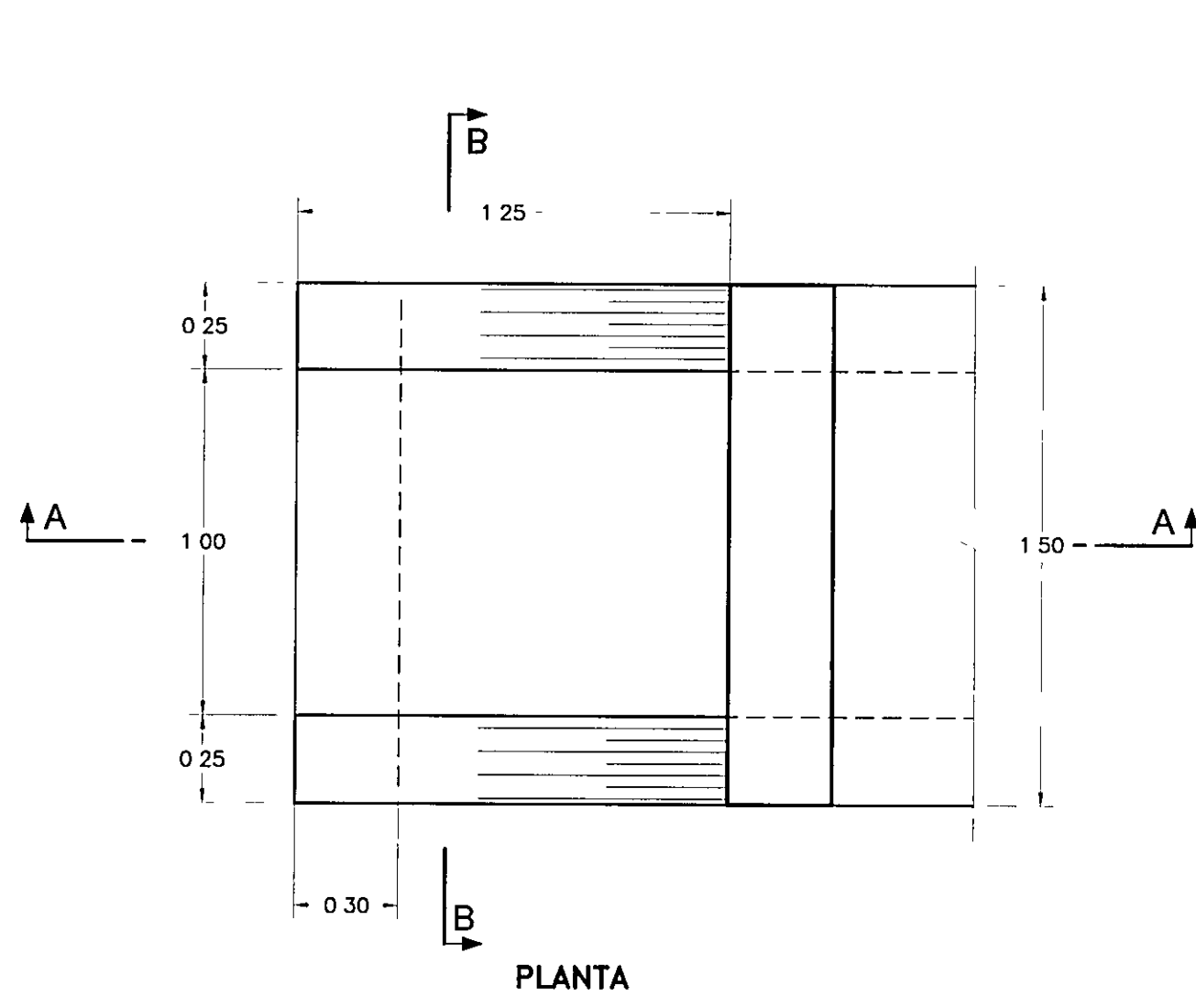
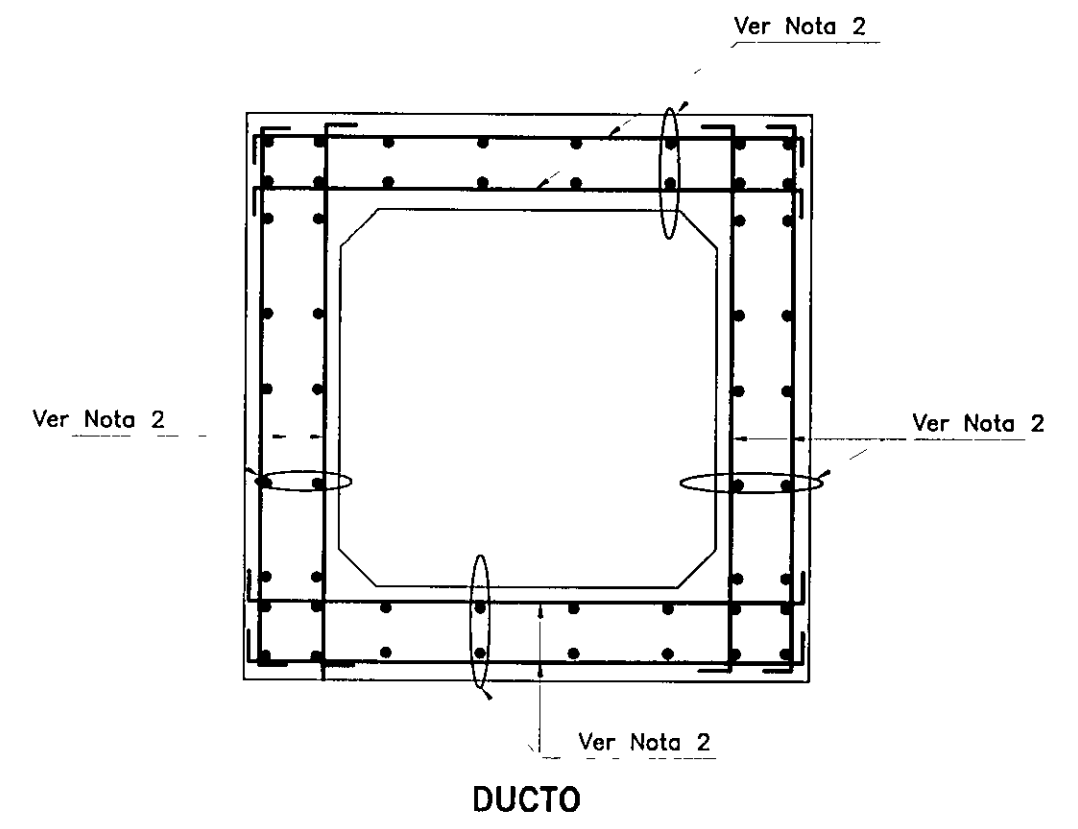
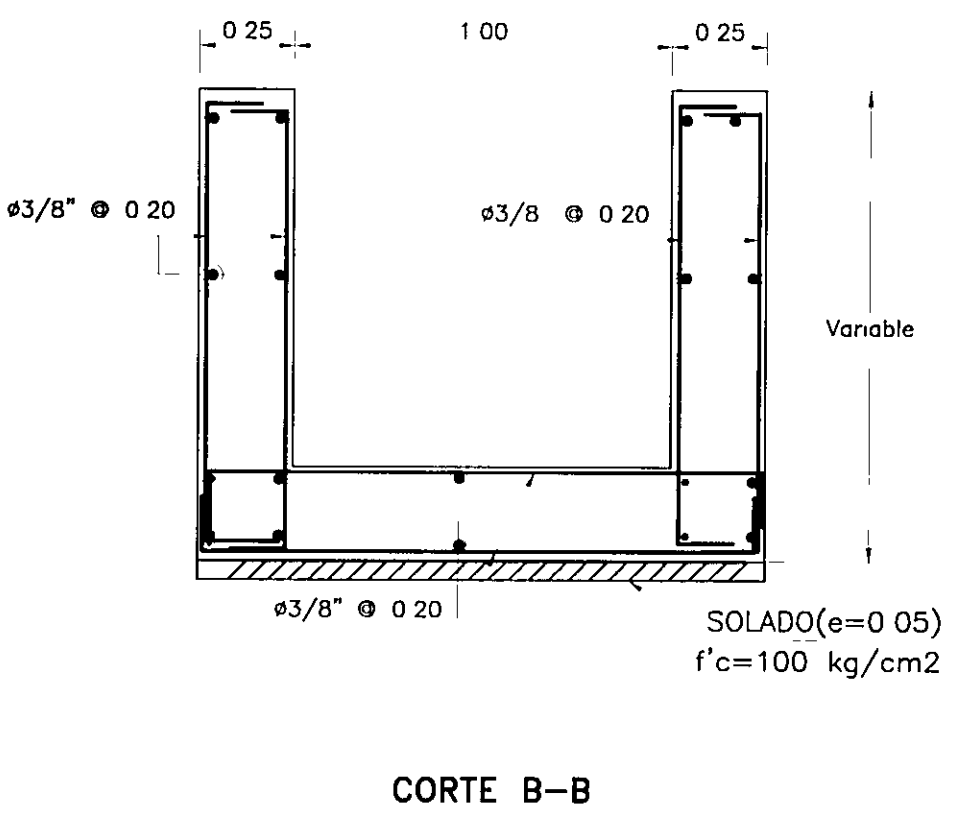
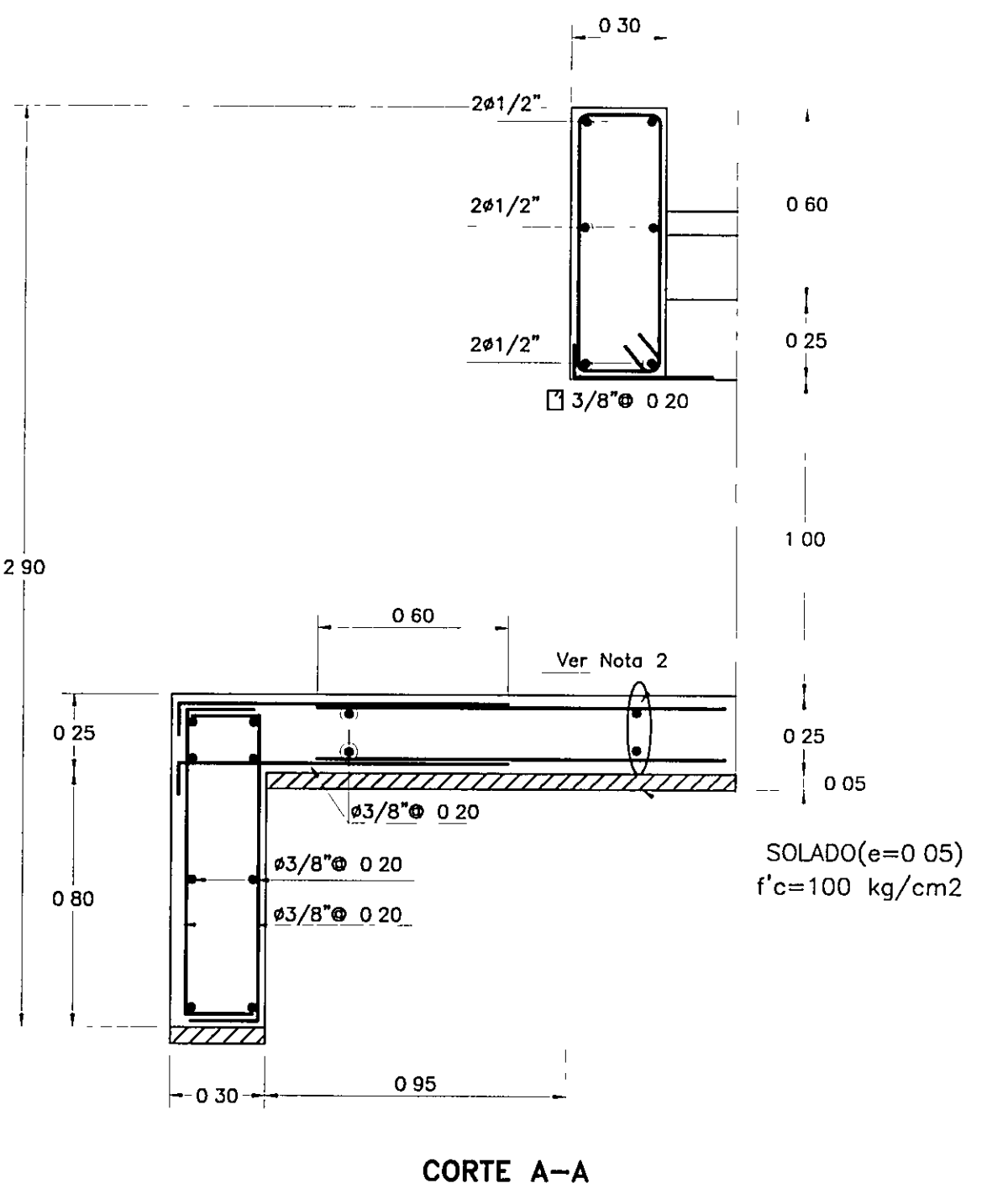


CABEZAL ALEROS RECTOS - c
TIPO I - MCA 1.00 x 1.00 m



DISTRIBUCION DE ACERO - ALEROS CERRADOS TIPO I - MCA 1.00 x 1.00



ESPECIFICACIONES TECNICAS	
CONCRETO SIMPLE	
- SOLADO	f'c = 10 MPa (100 kg/cm2)
CONCRETO ARMADO	
- CONCRETO	f'c = 20 MPa (210 kg/cm2)
- ACERO	fy = 420 MPa (4200 kg/cm2)
TRASLAPE MINIMO	
DIAMETROS	LONGITUD (m)
3/8"	0.40
1/2"	0.50
5/8"	0.70
RECUBRIMIENTOS	
- REFUERZO INFERIOR DE LOSA SUPERIOR (m)	0.03
- REFUERZO EN CONTACTO CON EL SOLADO	0.75
- OTROS (m)	0.05
CARGAS DE DISEÑO	
- CAMION AASHTO	HL-93
- DENSIDAD ESPECIFICA DEL SUELO	DEPENDE DE LA PROGRESIVA
- ANGULO DE FRICCION INTERNA DEL SUELO	DEPENDE DE LA PROGRESIVA

Ing. Manuel O. Torres Rosas
Jefe de Estudio
CIP 15227

Ing. Elsa Carrera Cabrera
Espec. Estructuras y Obras de Arto
CIP 13214

NOTA:
1 - LA ESCALA INDICADA ES PARA EL FORMATO A-1, PARA A-3 CONSIDERAR EL DOBLE
2 - VER Ø INDICADO DE ALCANTARILLAS EN PLANO 051-10-ES-022

PERU Ministerio de Transportes y Comunicaciones
Viceministerio de Transportes
Provias Nacional

PROYECTISTA
CESEL INGENIEROS
CERTIFICADO EN ISO 9001 ISO 14001 OHSAS 18001

Diseño	ING J MANRIQUE L. CIP 117891	Aprobó	
Dibujó	J V S		
Verificó	ING E CARRERA C CIP 13214		
Presentó	ING O TORRES R CIP 15227		

REVISIONES		
Nº	FECHA	DESCRIPCION
0	19/04/11	EMITIDO PARA CONSTRUCCION

ESTUDIO DEFINITIVO DE REHABILITACIÓN Y MEJORAMIENTO
DE LA CARRETERA CAÑETE - LUNAHUANÁ

PLANO	ALEROS RECTOS MCA - TIPO I	ESCALA	1 20
UBICACION	CAÑETE LUNAHUANÁ	FECHA	ABRIL 2011
		PLANO Nº	REV 0
			051-10-ES-029