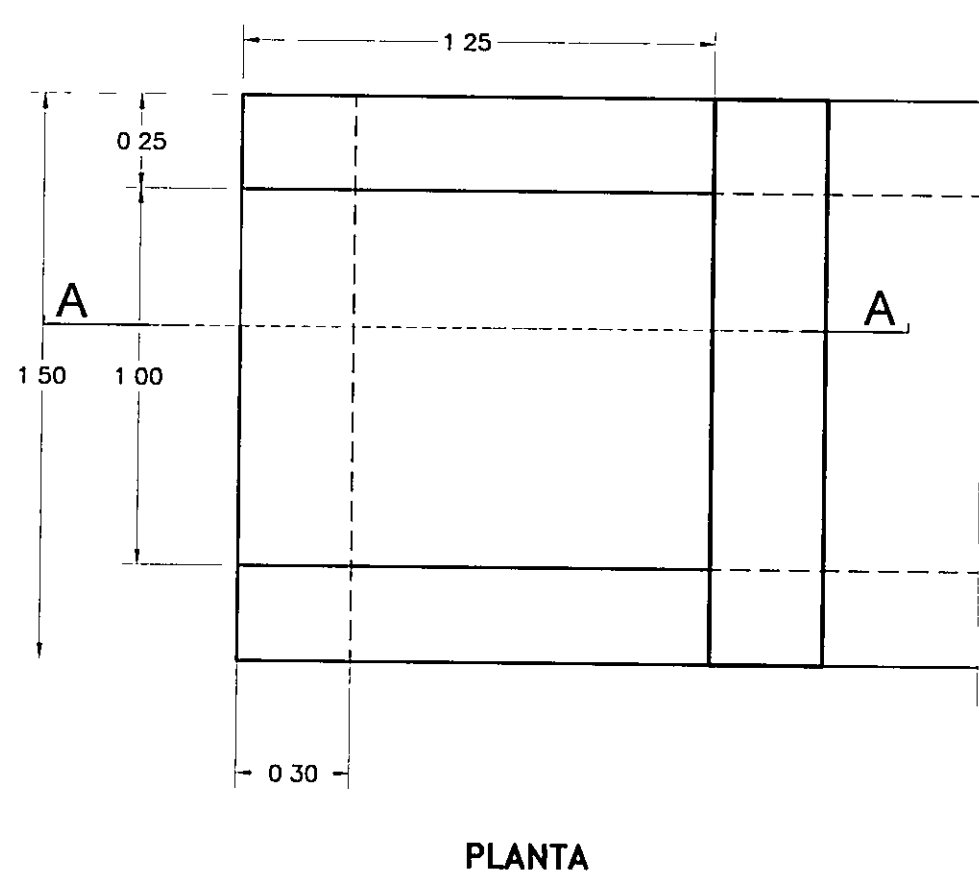
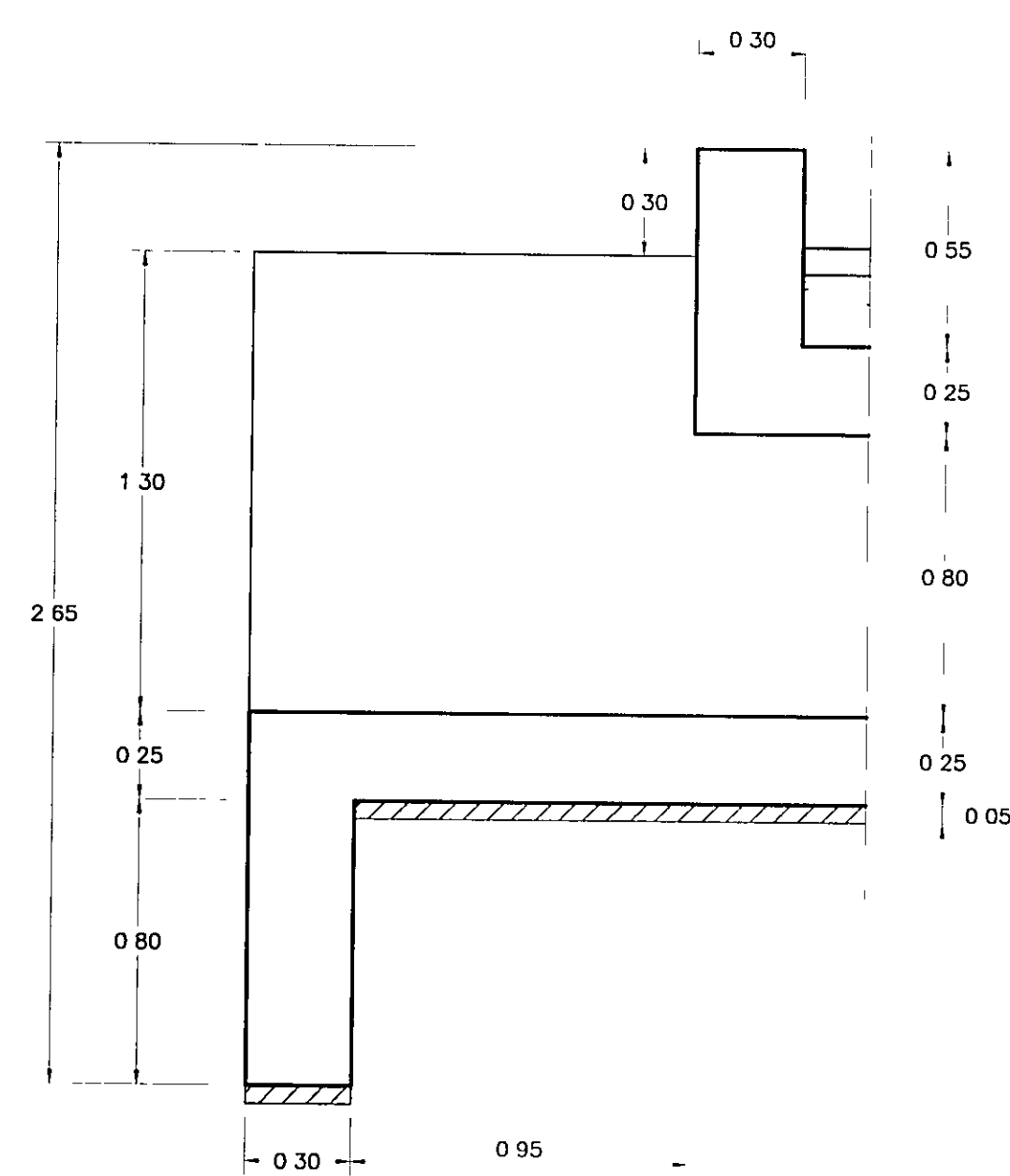


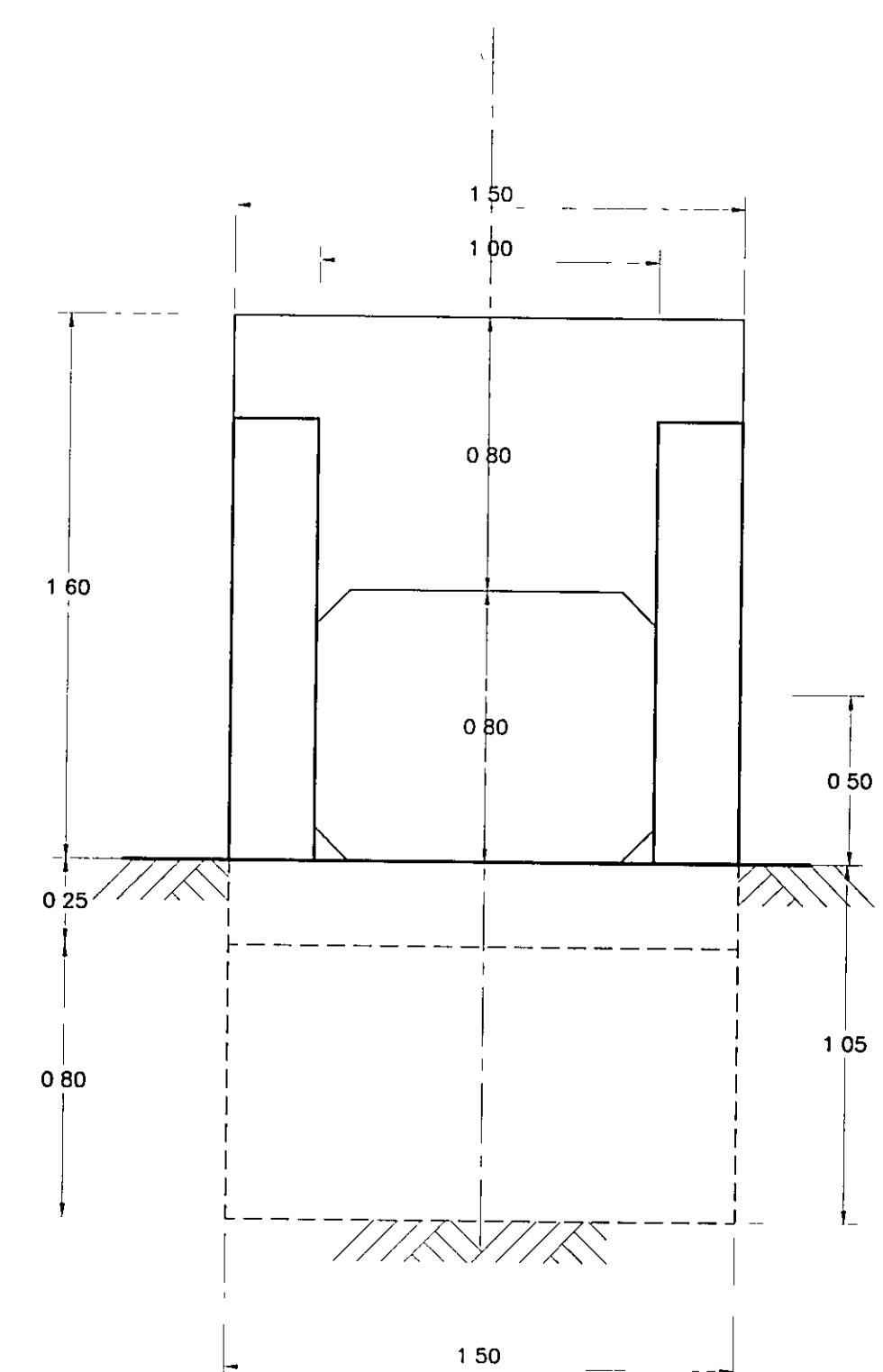
**CABEZAL ALEROS RECTOS**  
**ALC. MCA 1.00 x 0.80 m**  
**IIC'**



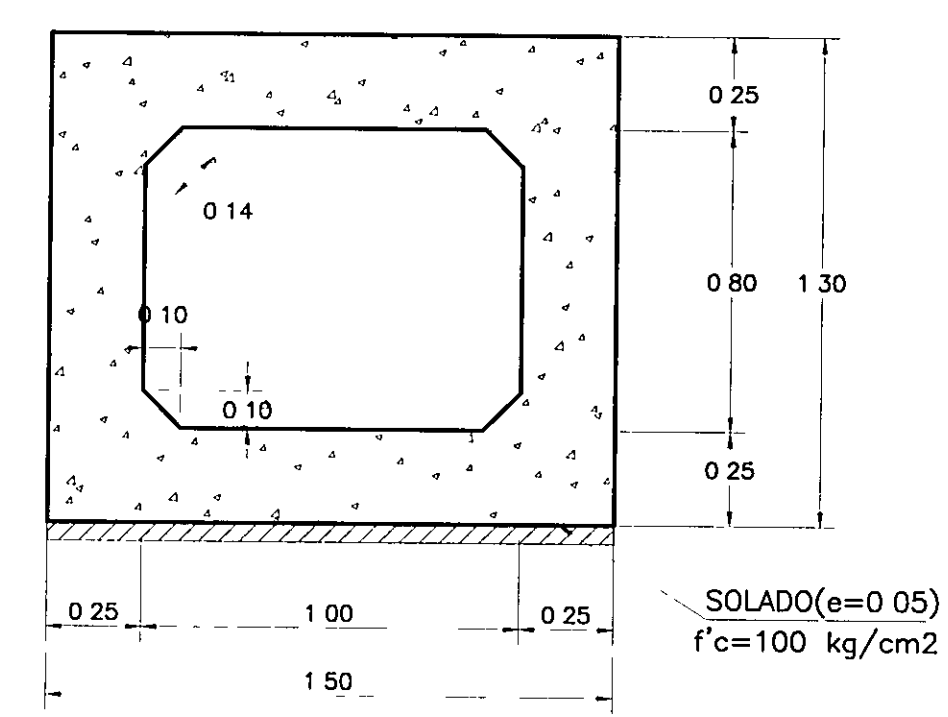
PLANTA



CORTE A-A



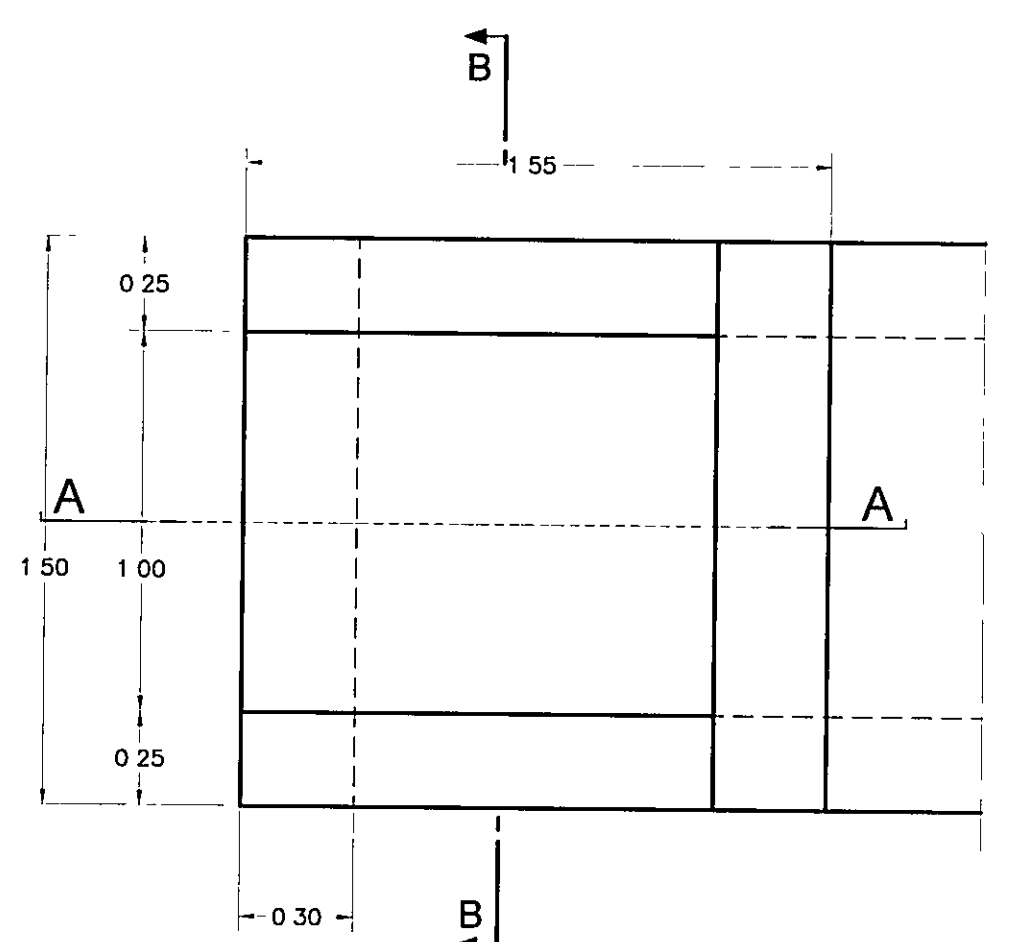
ELEVACION



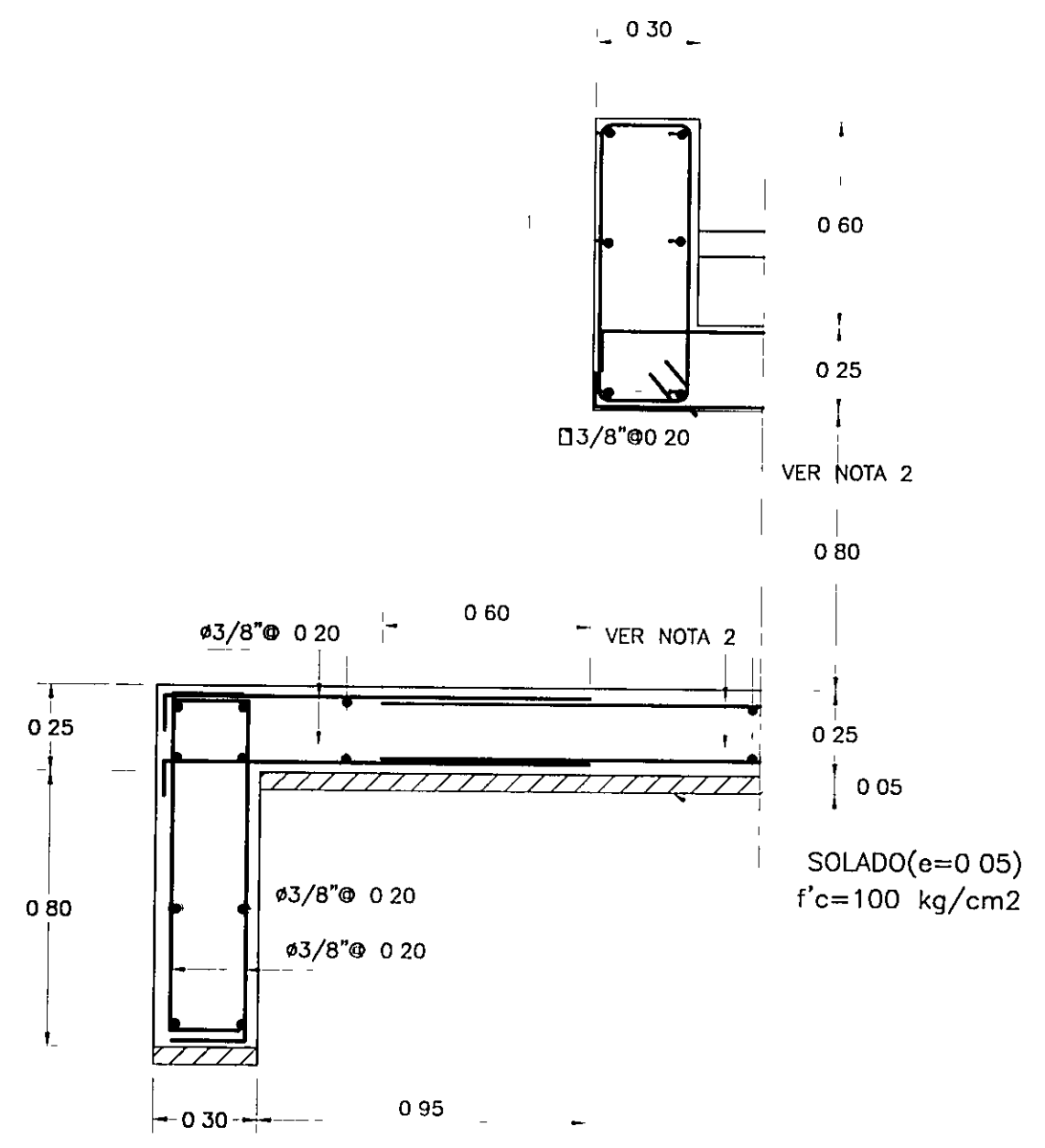
SECCION TIPICA-DUCTO

SOLADO(e=0.05)  
 f'c=100 kg/cm2

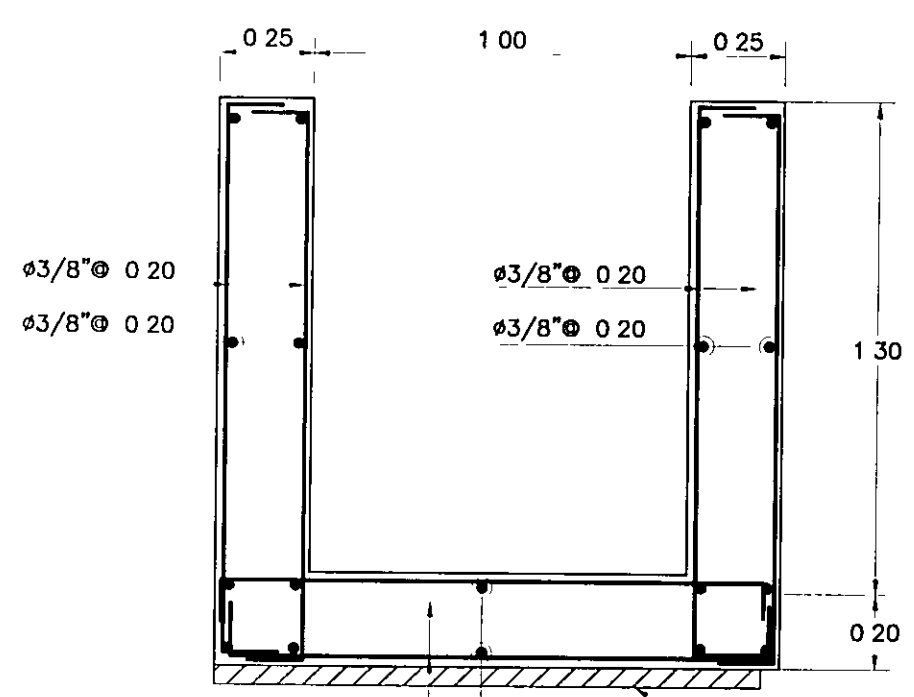
**ALC. MCA 1.00 x 0.80 m**  
**II-c'**



PLANTA



CORTE A-A



CORTE B-B

SOLADO(e=0.05)  
 f'c=100 kg/cm2

ESPECIFICACIONES TECNICAS	
<b>CONCRETO SIMPLE</b>	
- SOLADO	f'c = 10 MPa (100 kg/cm2)
<b>CONCRETO ARMADO</b>	
- CONCRETO	f'c = 20 MPa (210 kg/cm2)
- ACERO	fy = 420 MPa (4200 kg/cm2)
<b>TRASLAPE MINIMO</b>	
DIAMETROS	LONGITUD (m)
3/8"	0.40
1/2"	0.50
5/8"	0.70
<b>RECUBRIMIENTOS</b>	
- REFUERZO INFERIOR DE LOSA SUPERIOR (m)	0.03
- REFUERZO EN CONTACTO CON EL SOLADO	0.75
- OTROS (m)	0.05
<b>CARGAS DE DISEÑO</b>	
- CAMION AASHTO	HL-93
- DENSIDAD ESPECIFICA DEL SUELO	DEPENDE DE LA PROGRESIVA
- ANGULO DE FRICCION INTERNA DEL SUELO	DEPENDE DE LA PROGRESIVA

Ing Manuel O Torres Rosas  
 Jefe de Estudio  
 CIP 15227

**NOTA**

- 1 - LA ESCALA INDICADA ES PARA EL FORMATO A-1, PARA A-3 CONSIDERAR EL DOBLE
- 2 - VER Ø INDICADO DE ALICANTARILLAS EN PLANO 051-10-ES-022

PERU Ministerio de Transportes y Comunicaciones Viceministerio de Transportes

PROYECTISTA  
**CESEL INGENIEROS**  
 CERTIFICADO EN ISO 9001 ISO 14001 OHSAS 18001

Diseño	ING J MANRIQUE L. CIP 117691	Aprobó	
Dibujó	JVS		
Verificó	ING E CARRERA C CIP 13214		
Presentó	O TORRES R CIP 15227		

REVISIONES		
Nº	FECHA	DESCRIPCION
0	19/04/11	EMITIDO PARA CONSTRUCCION

ESTUDIO DEFINITIVO DE REHABILITACION Y MEJORAMIENTO DE LA CARRETERA CAÑETE - LUNAHUANA

PLANO	<b>ALEROS RECTOS MCA - TIPO III</b>	ESCALA	1 20
UBICACION	<b>CAÑETE LUNAHUANA</b>	FECHA	ABRIL 2011
		PLANO Nº	REV 0
			<b>051-10-ES-031B</b>