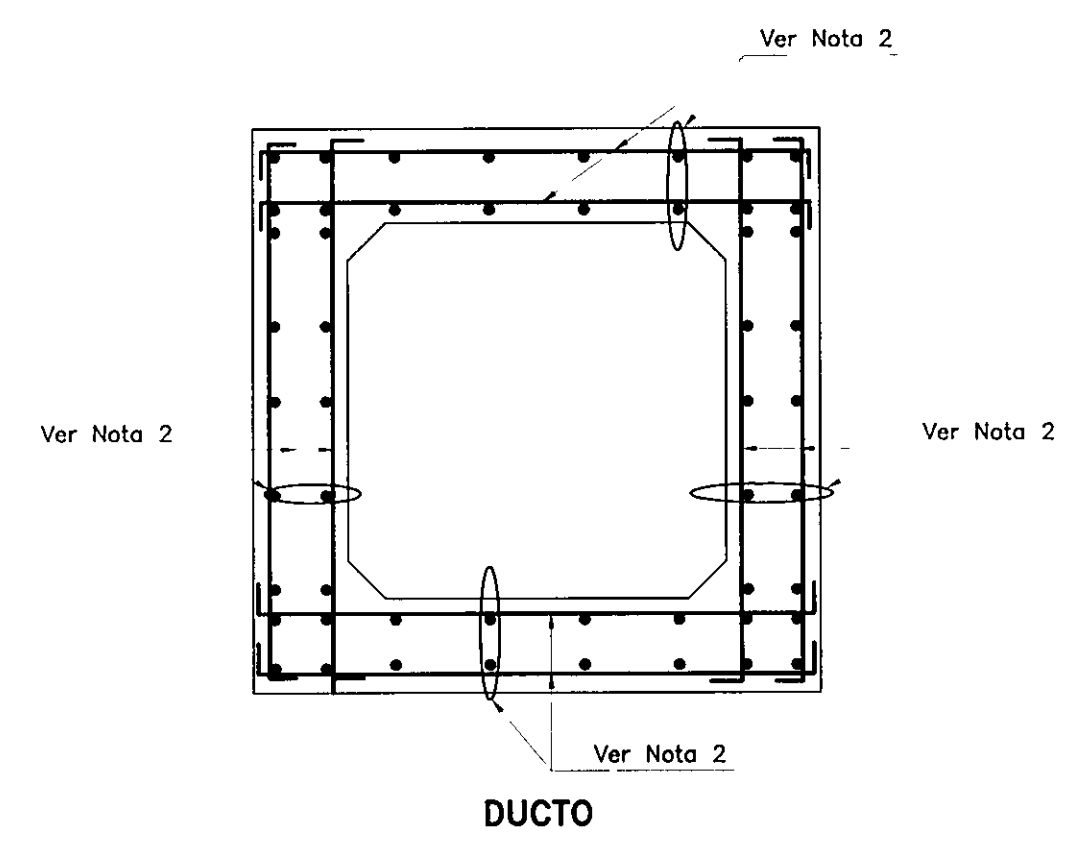
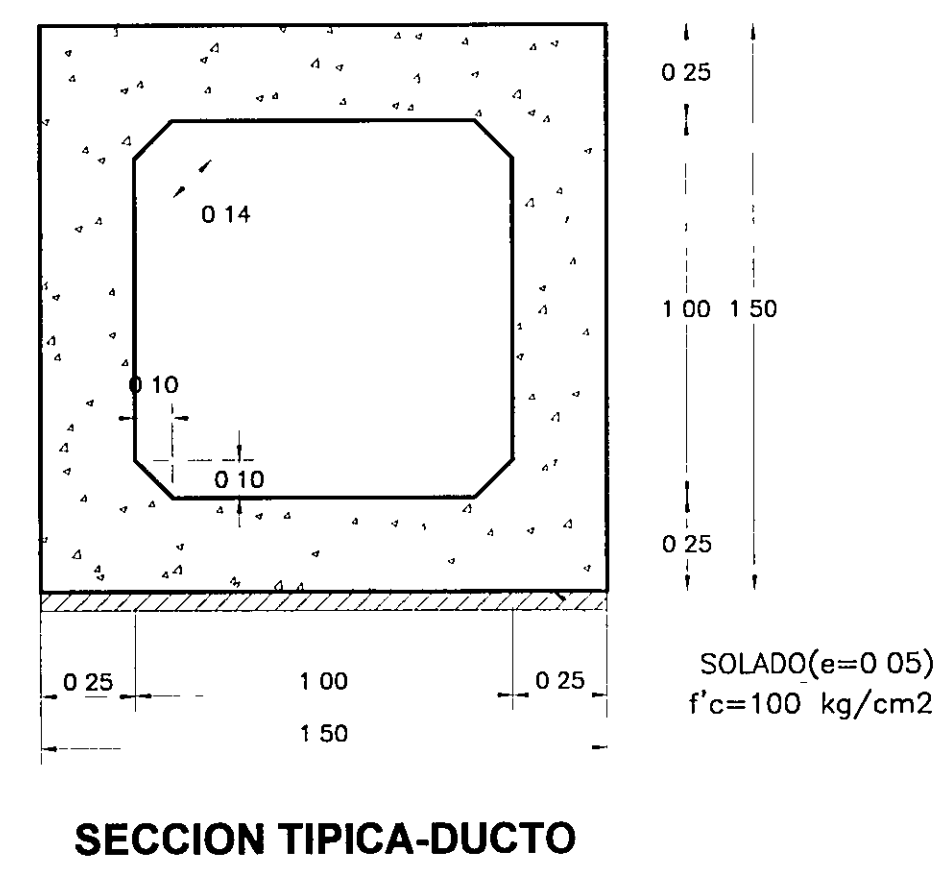
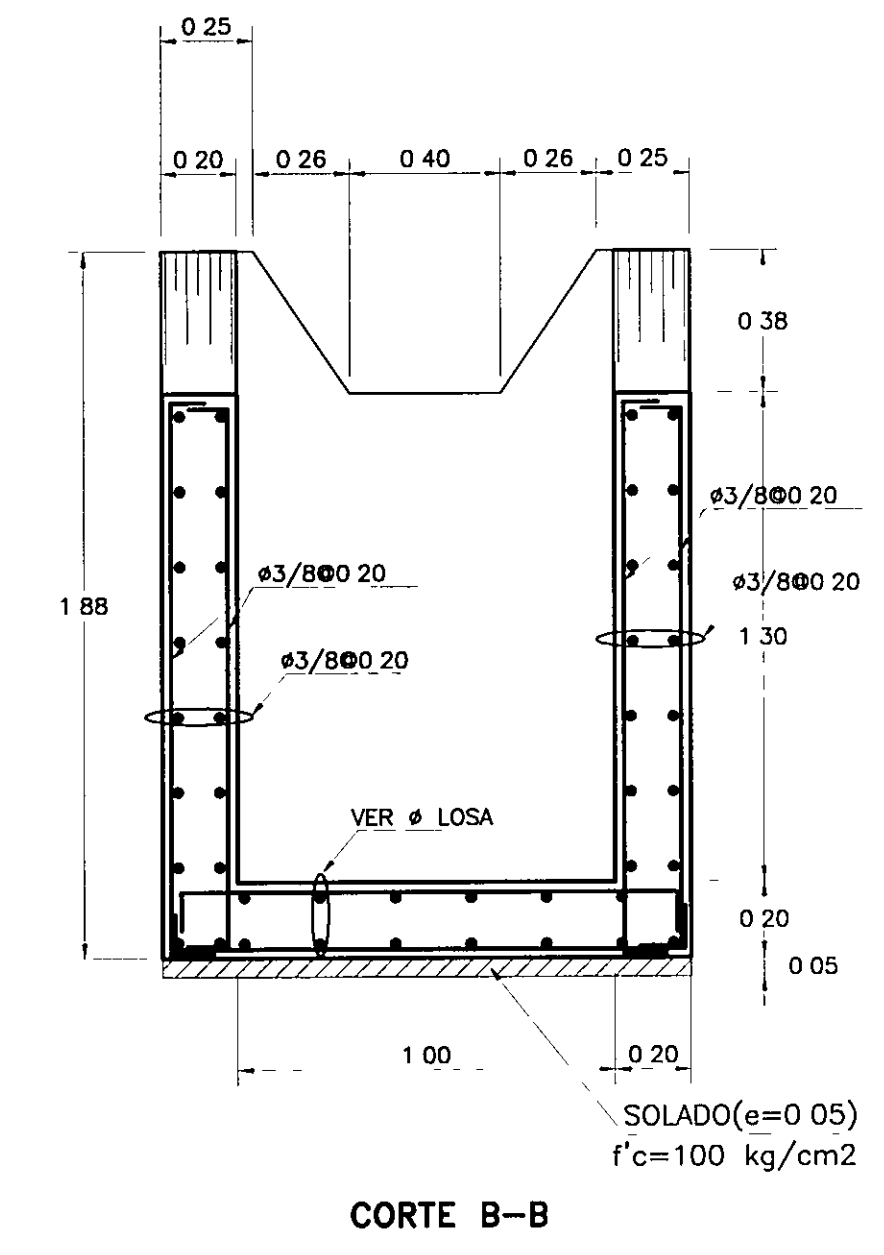
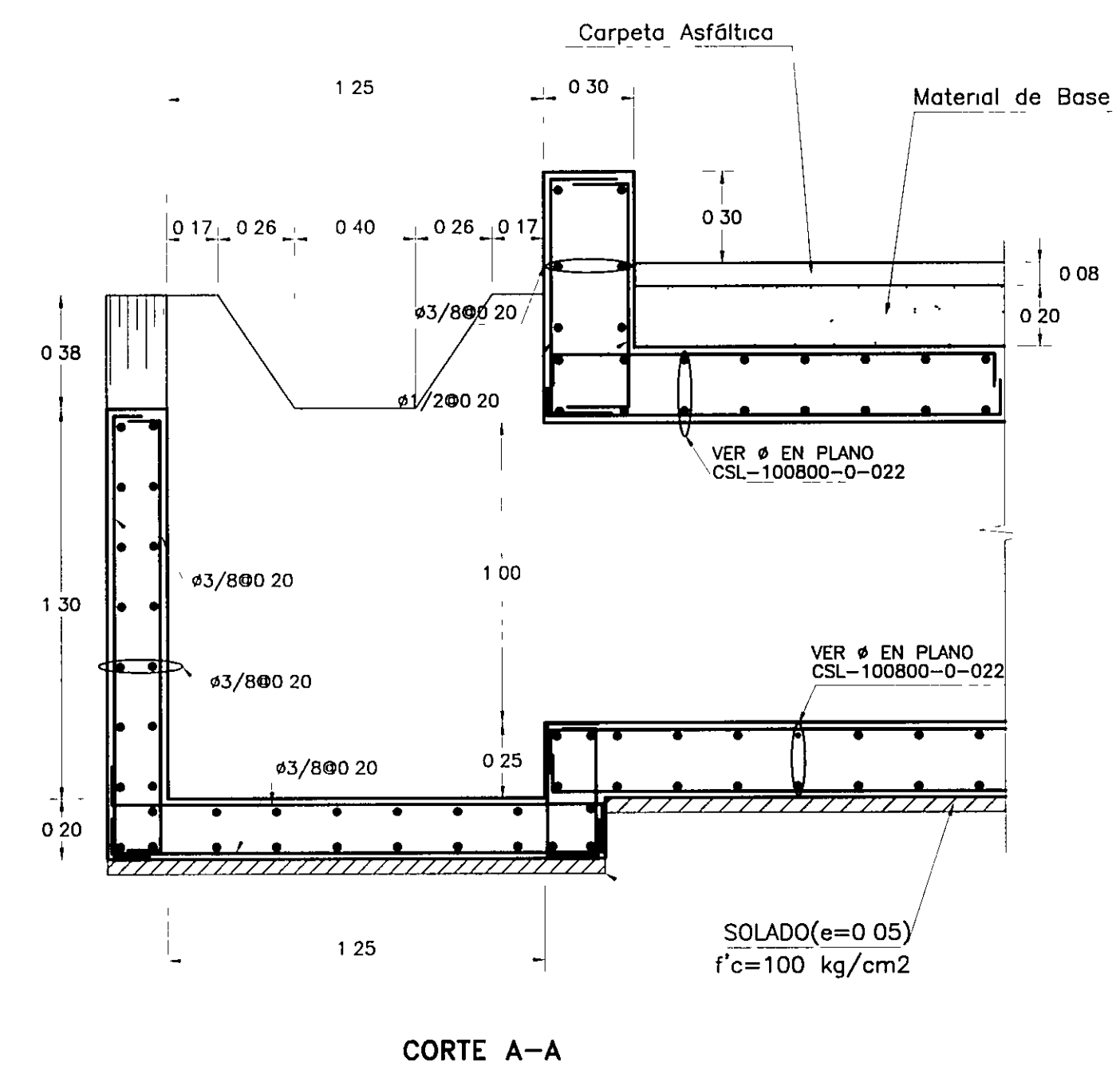
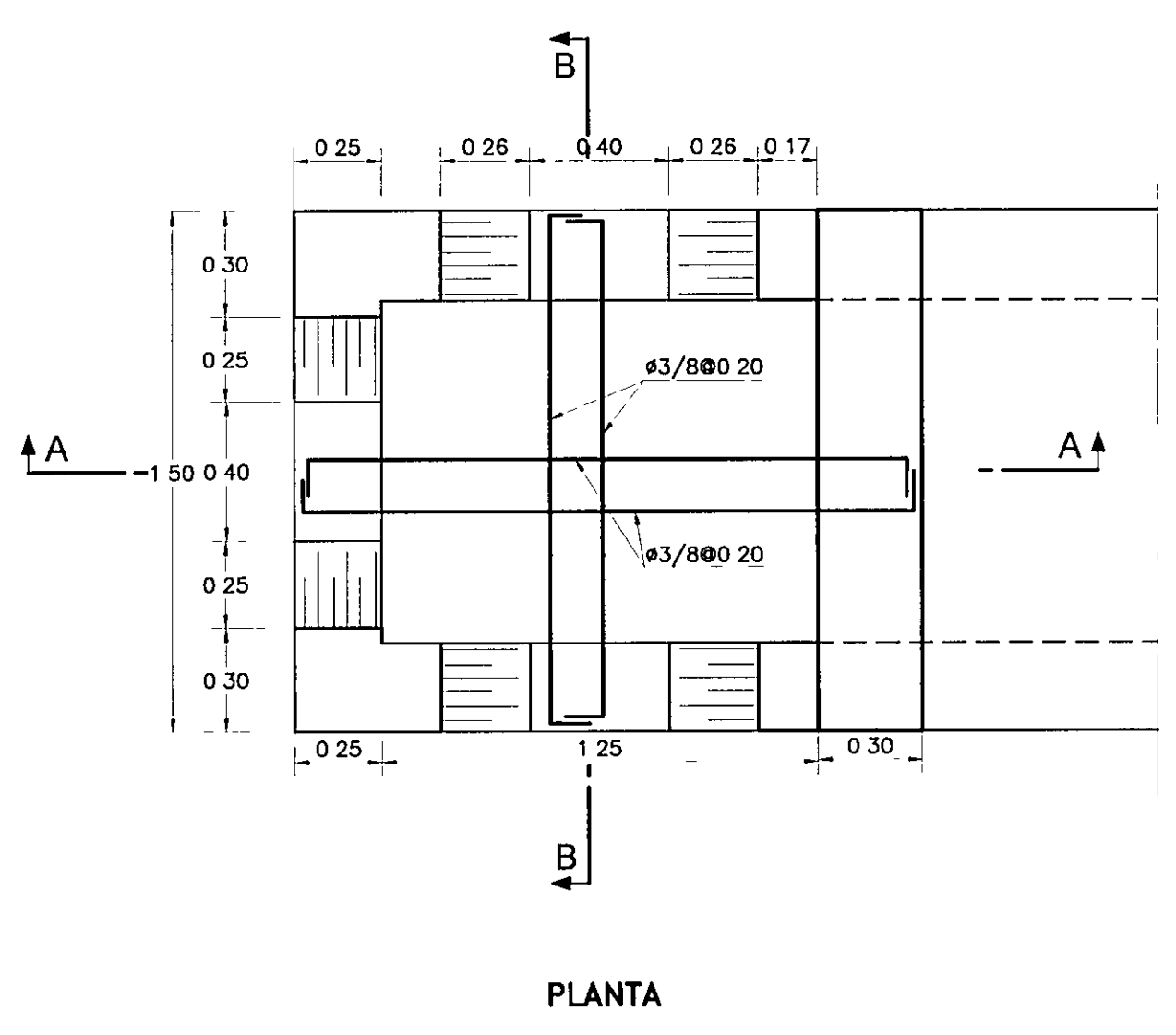


**CABEZAL TIPO CAJATOMA - d**  
**TIPO I - MCA 1.00 x 1.00 m**



ESPECIFICACIONES TECNICAS	
<b>CONCRETO SIMPLE</b>	
- SOLADO	$f'_c = 10 \text{ MPa}$ (100 kg/cm <sup>2</sup> )
<b>CONCRETO ARMADO</b>	
- CONCRETO	$f'_c = 20 \text{ MPa}$ (210 kg/cm <sup>2</sup> )
- ACERO	$f_y = 420 \text{ MPa}$ (4200 kg/cm <sup>2</sup> )
<b>TRASLAPES MINIMO</b>	
DIAMETROS	LONGITUD (m)
3/8"	0.40
1/2"	0.50
5/8"	0.70
<b>RECUBRIMIENTOS</b>	
- REFUERZO INFERIOR DE LOSA SUPERIOR (m)	0.03
- REFUERZO EN CONTACTO CON EL SOLADO	0.75
- OTROS (m)	0.05
<b>CARGAS DE DISEÑO</b>	
- CAMION AASHTO	HL-93
- DENSIDAD ESPECIFICA DEL SUELO	DEPENDE DE LA PROGRESIVA
- ANGULO DE FRICCION INTERNA DEL SUELO	DEPENDE DE LA PROGRESIVA

Ing Manuel O Torres Rosas  
Jefe de Estudio  
CIP 15227

Ing Elsa Carrera Cabrera  
Espec. Estructuras y Obras de Arte  
CIP 13214

**NOTA**  
1 - LA SECCION (TRAPEZOIDAL) DE INGRESO DEL FLUJO HACIA ESTE TIPO DE CABEZAL VARIARA DE ACUERDO A LA SECCION DEL CANAL REVESTIDO DE LLEGADA (ST-01, ST-02, ST-03, ST-04 Y ST05)  
2 - VER Ø INDICADO DE ALCANTARILLAS EN PLANO 051-10-ES-022  
3 - LA ESCALA INDICADA ES PARA EL FORMATO A-1, PARA A-3 CONSIDERAR EL DOBLE

REVISIONES		
Nº	FECHA	DESCRIPCION
0	19/04/11	EMITIDO PARA CONSTRUCCION