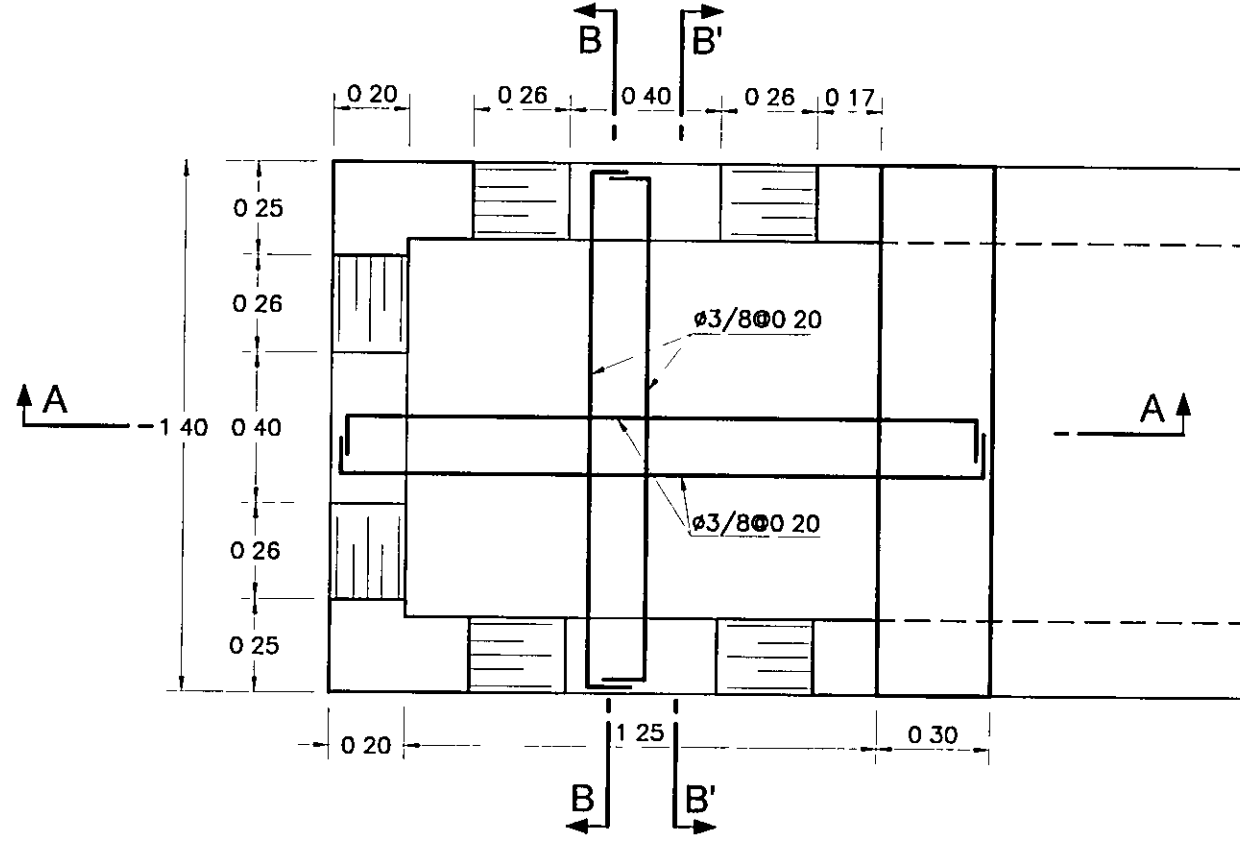
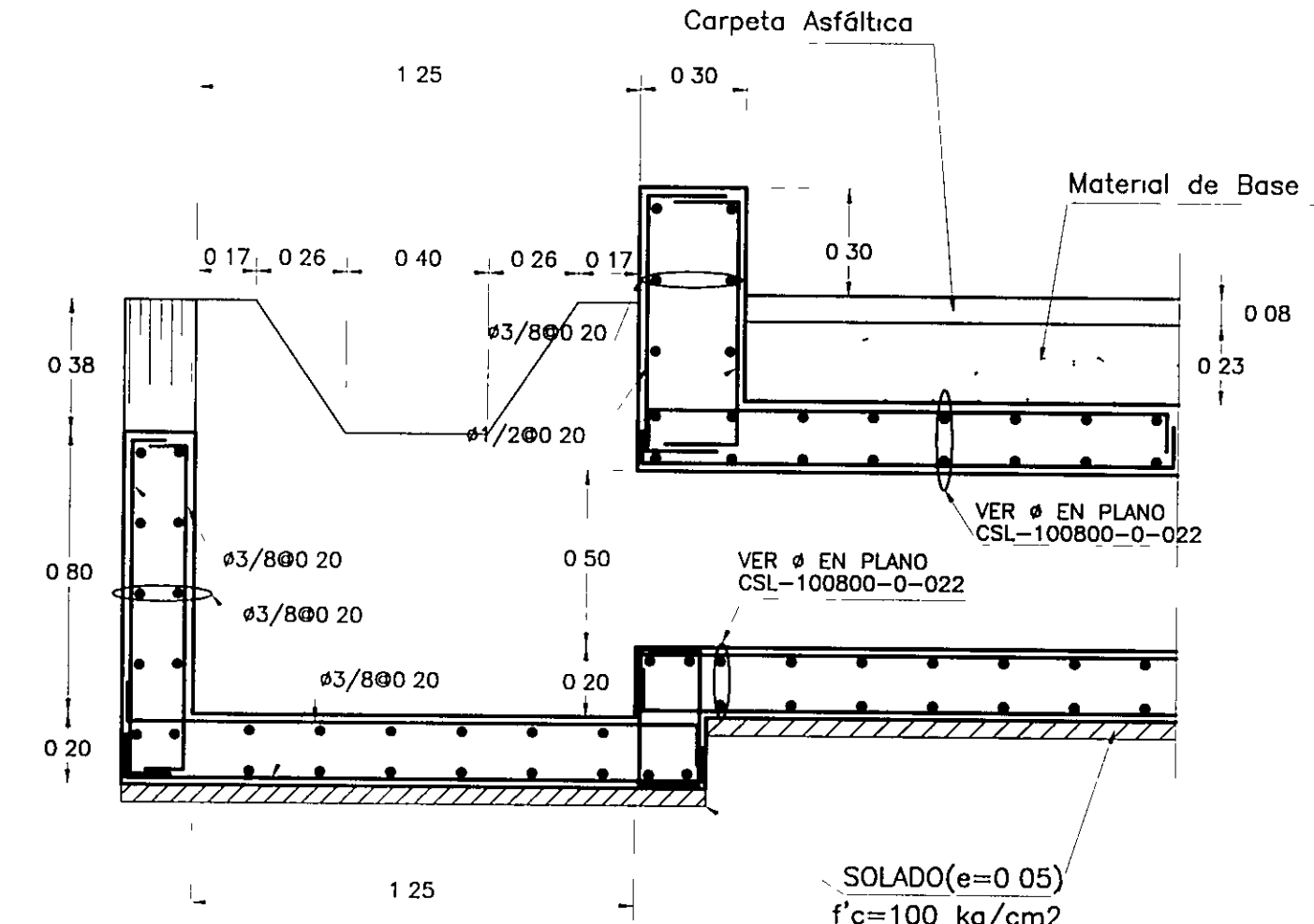


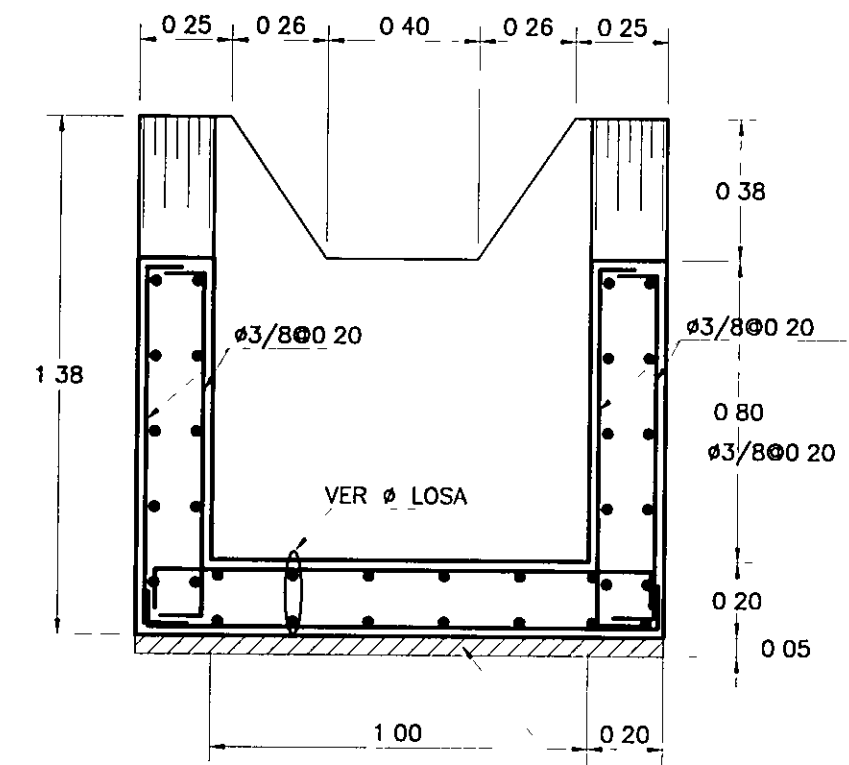
CABEZAL TIPO CAJATOMA - d
TIPO III - MCA 1.00 x 0.50 m



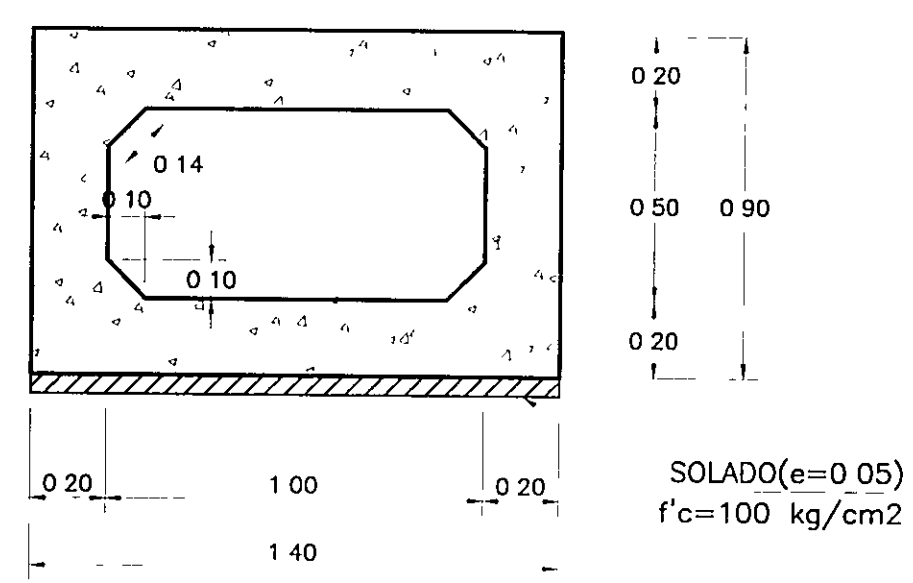
PLANTA



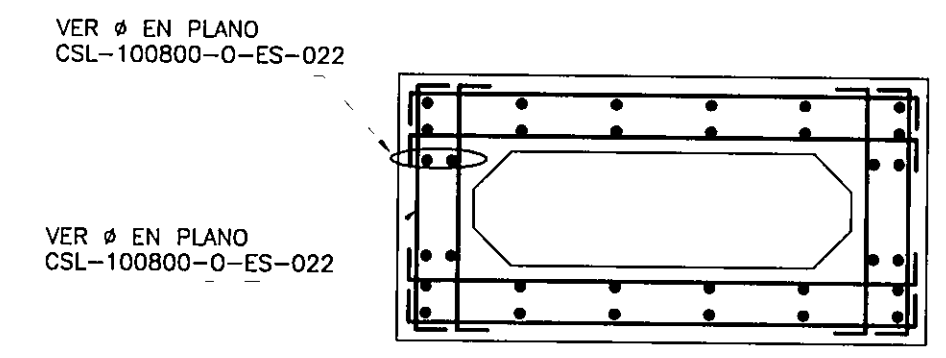
CORTE A-A



CORTE B-B



SECCION TIPICA-DUCTO



DUCTO

ESPECIFICACIONES TECNICAS	
CONCRETO SIMPLE	
- SOLADO	f'c = 10 MPa (100 kg/cm ²)
CONCRETO ARMADO	
- CONCRETO	f'c = 20 MPa (210 kg/cm ²)
- ACERO	f _y = 420 MPa (4200 kg/cm ²)
TRASLAPE MINIMO	
DIAMETROS	LONGITUD (m)
3/8"	0.40
1/2"	0.50
5/8"	0.70
RECUBRIMIENTOS	
- REFUERZO INFERIOR DE LOSA SUPERIOR	(m) 0.03
- REFUERZO EN CONTACTO CON EL SOLADO	0.75
- OTROS	(m) 0.05
CARGAS DE DISEÑO	
- CAMION AASHTO	HL-93
- DENSIDAD ESPECIFICA DEL SUELO	DEPENDE DE LA PROGRESIVA
- ANGULO DE FRICCION INTERNA DEL SUELO	DEPENDE DE LA PROGRESIVA

Ing Manuel O Torres Rosas
 Jefe de Estudio
 CIP 15227

Ing Elsa Carrera Cabrera
 Espec Estructuras y Obras de Arte
 CIP 13214

NOTA :
 1 - LA SECCION (TRAPEZOIDAL) DE INGRESO DEL FLUJO HACIA ESTE TIPO DE CABEZAL VARIARA DE ACUERDO A LA SECCION DEL CANAL REVESTIDO DE LLEGADA (ST-01, ST-02, ST-03, ST-04 Y ST05)
 2 - LA ESCALA INDICADA ES PARA EL FORMATO A-1, PARA A-3 CONSIDERAR EL DOBLE

PERU Ministerio de Transportes y Comunicaciones Viceministerio de Transportes

PROYECTISTA
CESEL INGENIEROS
 CERTIFICADO EN ISO 9001, ISO 14001 OHSAS 18001

REVISIONES		
Nº	FECHA	DESCRIPCION
0	19/04/11	EMITIDO PARA CONSTRUCCION

ESTUDIO DEFINITIVO DE REHABILITACION Y MEJORAMIENTO DE LA CARRETERA CAÑETE - LUNAHUANA

PLANO	CABEZAL CAJATOMA MCA - TIPO III	ESCALA	1 20
UBICACION	CAÑETE LUNAHUANA	FECHA	ABRIL 2011
		PLANO Nº	REV 0
			051-10-ES-034