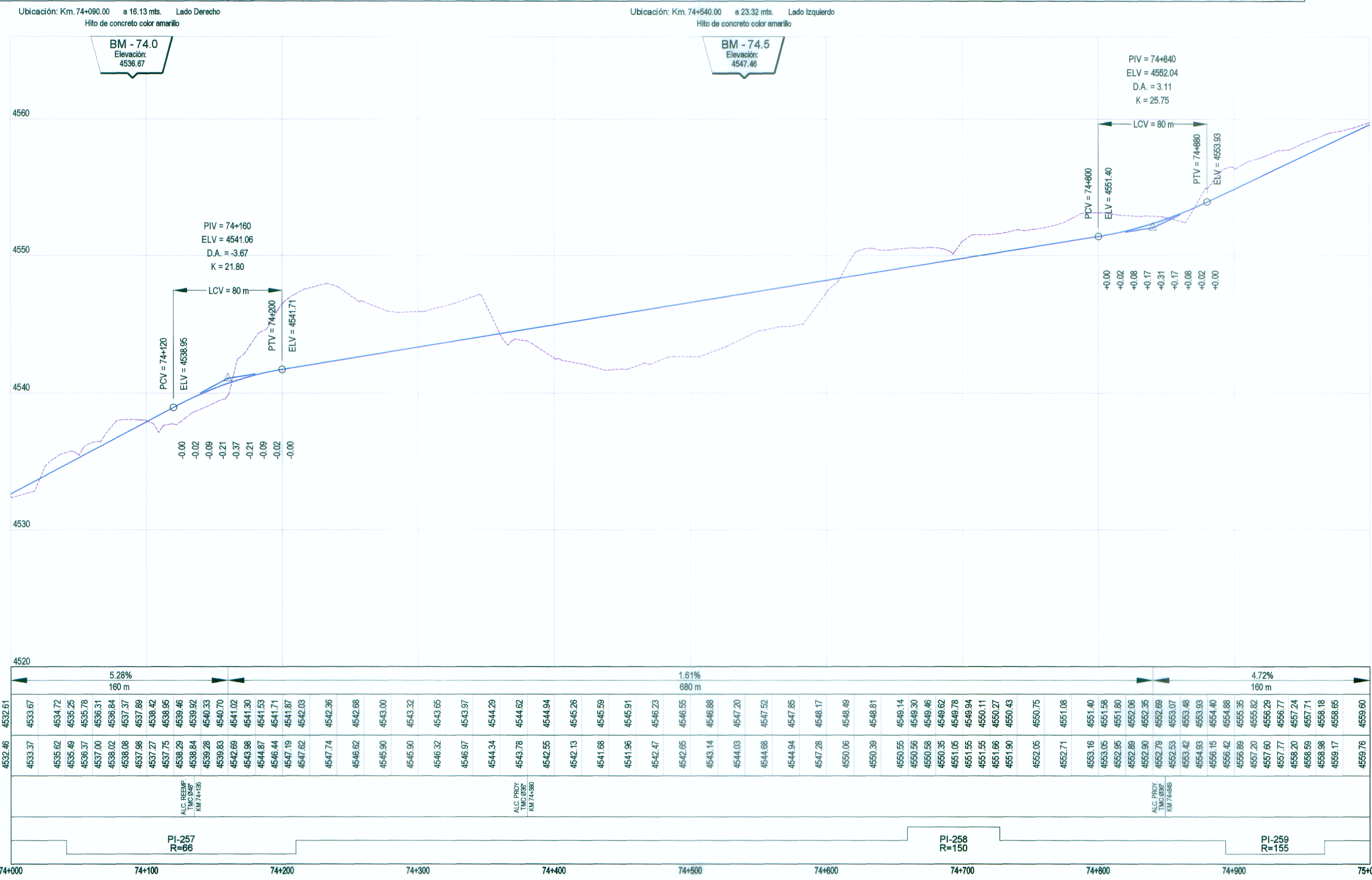


Nº PI	ANGULO	S	RADIO (m)	PC (Km)	PT (Km)	T (m)	LC (m)	EXT (m)	PER (%)	S/a (m)
257	146°41'37"	D	66.00	74+041.13	74+210.11	220.64	168.98	164.30	7.84%	2.50
258	25°54'30"	I	150.00	74+659.44	74+727.27	34.50	67.83	3.92	6.05%	0.80
259	26°55'58"	D	155.00	74+893.66	74+966.52	37.12	72.86	4.38	5.96%	0.80

Nº PI	KM	COORDENADAS	
		NORTE	ESTE
257	74+261.78	8788834.84	345189.25
258	74+693.95	8788611.05	345857.3
259	74+930.78	8788641.72	346093.33

PLANTA
H: 1/2,000



PLANTA:	
	EJE DE CARRETERA PROYECTADA
	CARRETERA EXISTENTE
	CURVA OCTUBRER
	CURVA MENOR
	RIOS Y LAGUNAS
	QUEBRADA
	CANAL
	ALCANTARILLAS PROYECTADAS
	VIVIENDA EXISTENTE
	TERRENO DE CULTIVO
	CERCO
	POSTE LUZ
	POSTE TELEFONO
	MURO DE PIEDRA
	BOFEDAL
	PLAZOLETAS
	NUMERO DE CURVA
PERFIL:	
	SUB RASANTE
	TERRENO EXISTENTE

PENDIENTE	COTA DE SUB RASANTE	COTA DE TERRENO	OBRAS DE ARTE	ALINEAMIENTO
5.28%	4532.61	4532.46		PI-257 R=66
1.61%	4542.88	4542.88		PI-258 R=150
4.72%	4559.60	4559.60		PI-259 R=155

PERFIL LONGITUDINAL
H: 1/2,000 V: 1/200