

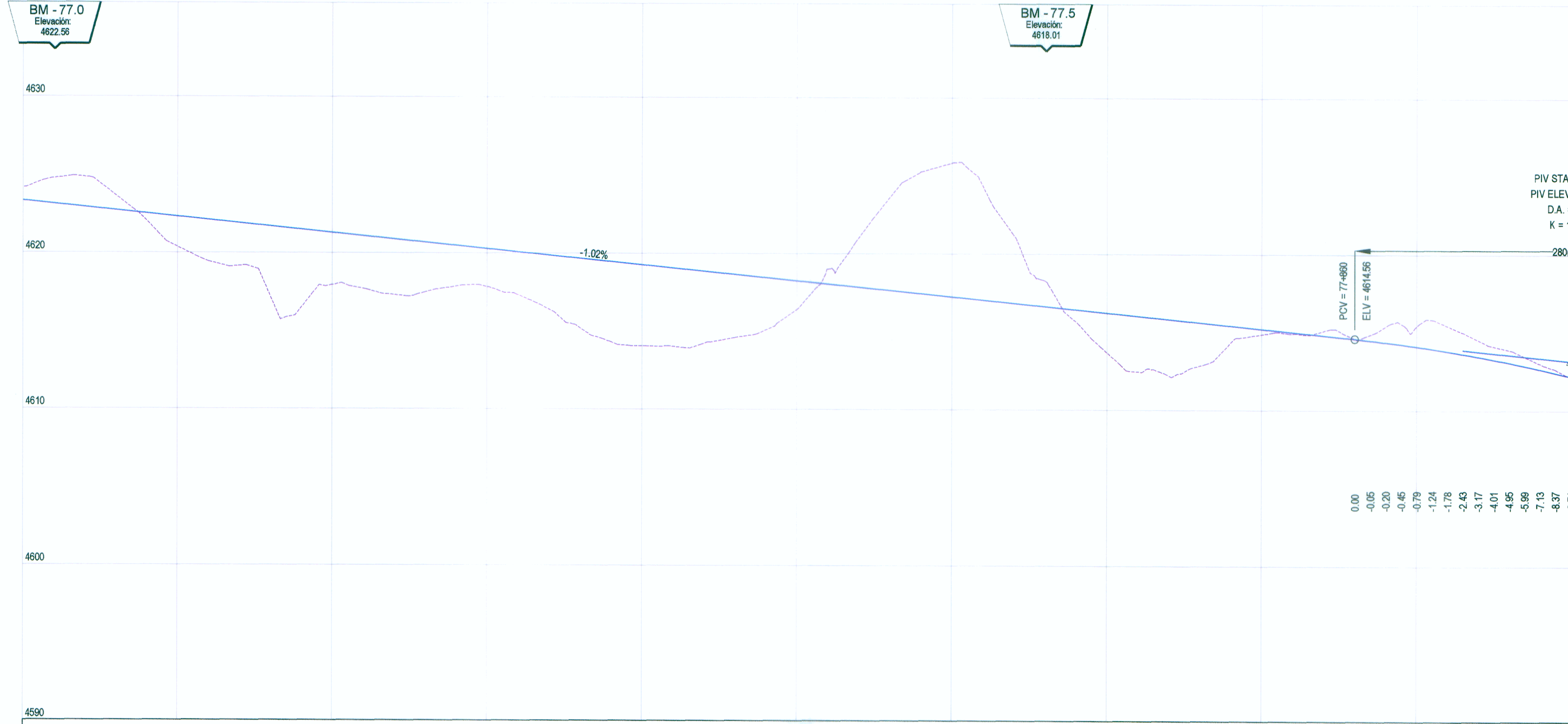
DATOS DE CURVA DEL ALINEAMIENTO HORIZONTAL										
N° PI	ANGULO	S	RADIO (m)	PC (Km)	PT (Km)	T (m)	LC (m)	EXT (m)	PER (%)	S/a (m)
263	23°55'23"	D	600.00	77+187.25	77+437.77	127.11	250.52	13.32	4.70%	0.30

COORDENADAS DE PIs - ALINEAMIENTO HORIZONTAL			
N° PI	KM	COORDENADAS	
		NORTE	ESTE
263	77+314.37	8768964.58	348846.16

PLANTA
H: 1/2,000

Ubicación: Km. 77+020.00 a 35.13 mts. Lado Derecho
Hito de concreto color amarillo

Ubicación: Km. 77+680.00 a 9.73 mts. Lado izquierdo
Hito de concreto color amarillo



LEYENDA	
PLANTA:	
	EJE DE CARRETERA PROYECTADA
	CARRETERA EXISTENTE
	CURVA OCTUBERER
	CURVA MENOR
	RIOS Y LAGUNAS
	QUEBRADA
	CANAL
	ALCANTARILLAS PROYECTADAS
	VIVIENDA EXISTENTE
	TERRENO DE CULTIVO
	CERCO
	POSTE LUZ
	POSTE TELEFONO
	MURO DE PIEDRA
	BOPEDAL
	PLAZOLETAS
	NUMERO DE CURVA
PERFIL:	
	SUB RASANTE
	TERRENO EXISTENTE

PENDIENTE	COTA DE SUB RASANTE	COTA DE TERRENO	OBRAS DE ARTE	ALINEAMIENTO	KILOMETRAJE
	4624.18	4624.18			77+000
	4623.12	4623.12			77+100
	4622.92	4622.92			77+200
	4622.72	4622.72			77+300
	4622.51	4622.51			77+400
	4622.31	4622.31			77+500
	4622.10	4622.10			77+600
	4621.90	4621.90			77+700
	4621.70	4621.70			77+800
	4621.49	4621.49			77+900
	4621.29	4621.29			78+000

PERFIL LONGITUDINAL
H: 1/2,000 V: 1/200



MINISTERIO DE TRANSPORTES Y COMUNICACIONES
Proyecto Especial de Infraestructura de Transporte Nacional
PROVIAS NACIONAL



Jefe de Estudio: Ing. Fernando Massa S.
Especialista : Ing. Fernando Massa S.
Revisión :
Dibujo : F. E. R.

Aprobado por:

REVISIONES		
N°	FECHA	DESCRIPCION

Proyecto: "ESTUDIO DEFINITIVO PARA LA REHABILITACIÓN Y MEJORAMIENTO DE LA CARRETERA LIMA - CANTA - LA VIUDA - UNISH - HUAYLLAY"
INFORME FINAL

Plano: **PLANTA - PERFIL LONGITUDINAL**
KM 77+000 - KM 78+000
PP - 78

Escala: A1 : 1/2,000
A3 : 1/4,000
Fecha: OCTUBRE 2011