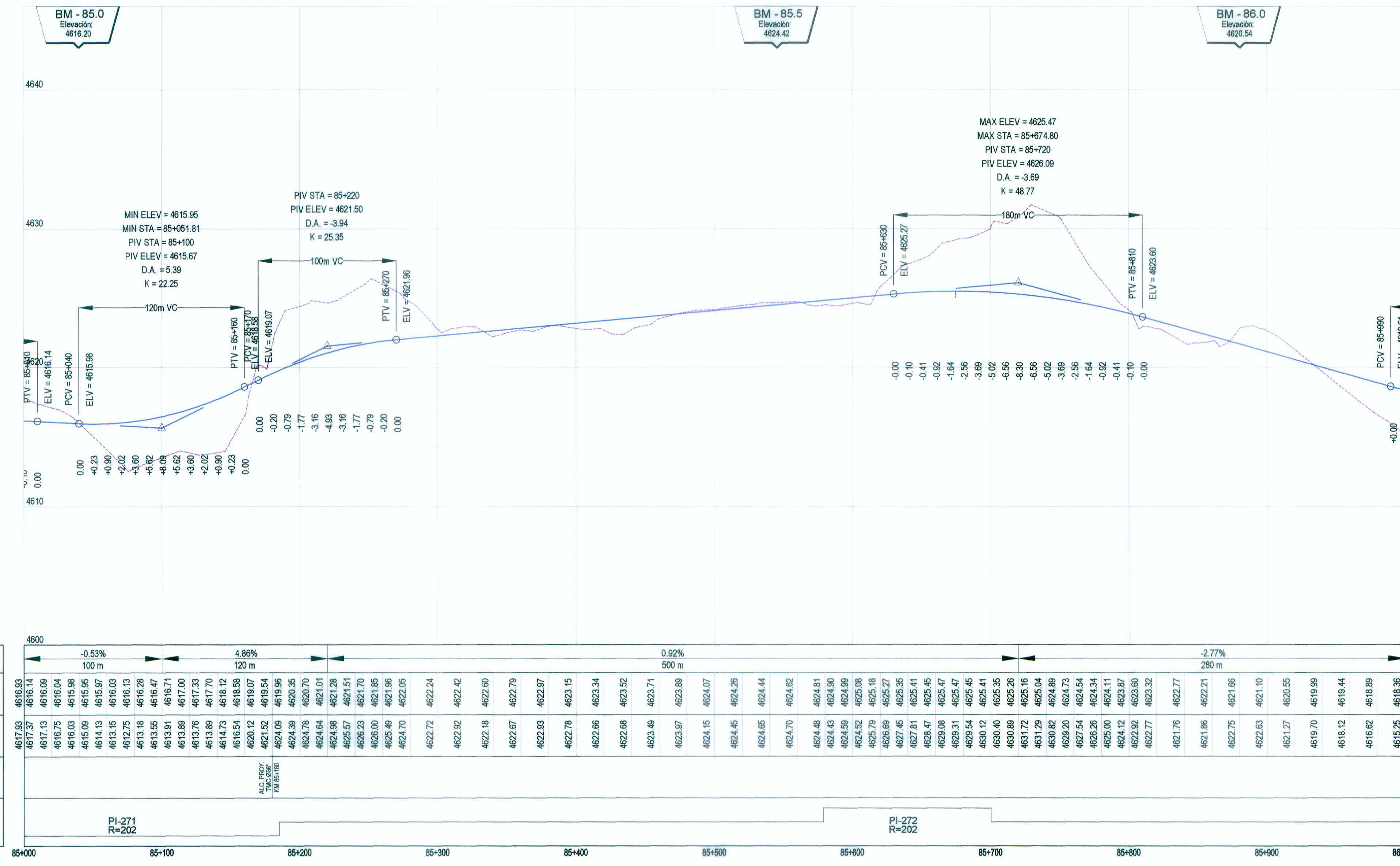


DATOS DE CURVA DEL ALINEAMIENTO HORIZONTAL										
Nº PI	ANGULO	S	RADIO (m)	PC (Km)	PT (Km)	T (m)	LC (m)	EXT (m)	PER (%)	S/a (m)
271	66°19'23"	D	202.00	84+951.19	85+185.02	131.99	233.83	39.30	7.94%	0.60
272	34°21'46"	I	202.00	85+579.02	85+700.16	62.46	121.15	9.44	7.94%	0.60

COORDENADAS DE PLS - ALINEAMIENTO HORIZONTAL			
Nº PI	KM	COORDENADAS	
		NORTE	ESTE
271	85+083.18	8775315.04	347554.38
272	85+841.47	8775751.85	347948.88

PLANTA
H: 1/2,000

Ubicación: Km. 85+040.00 a 133.10 mts. Lado Izquierdo
 Ubicación: Km. 85+545.00 a 8.37 mts. Lado Derecho
 Ubicación: Km. 85+880.00 a 105.82 mts. Lado Derecho



LEYENDA	
PLANTA:	
	EJE DE CARRETERA PROYECTADA
	CARRETERA EXISTENTE
	CURVA OCTUBRER
	CURVA MENOR
	RIOS Y LAGUNAS
	QUEBRADA
	CANAL
	ALCANTARILLAS PROYECTADAS
	VIVIENDA EXISTENTE
	TERRENO DE CULTIVO
	CERCO
	POSTE LUZ
	POSTE TELEFONO
	MURO DE PIEDRA
	BOFEDAL
	PLAZOLETAS
	NUMERO DE CURVA
PERFIL:	
	SUB RASANTE
	TERRENO EXISTENTE

PERFIL LONGITUDINAL
H: 1/2,000 V: 1/200

PENDIENTE	-0.53% 100 m	4.88% 120 m	0.92% 500 m	-2.77% 280 m
COTA DE SUB RASANTE	4617.37	4618.14	4622.24	4618.36
COTA DE TERRENO	4617.13	4616.09	4622.42	4618.89
OBRAS DE ARTE				
ALINEAMIENTO	PI-271 R=202		PI-272 R=202	
KILOMETRAJE	85+000	85+100	85+200	85+300