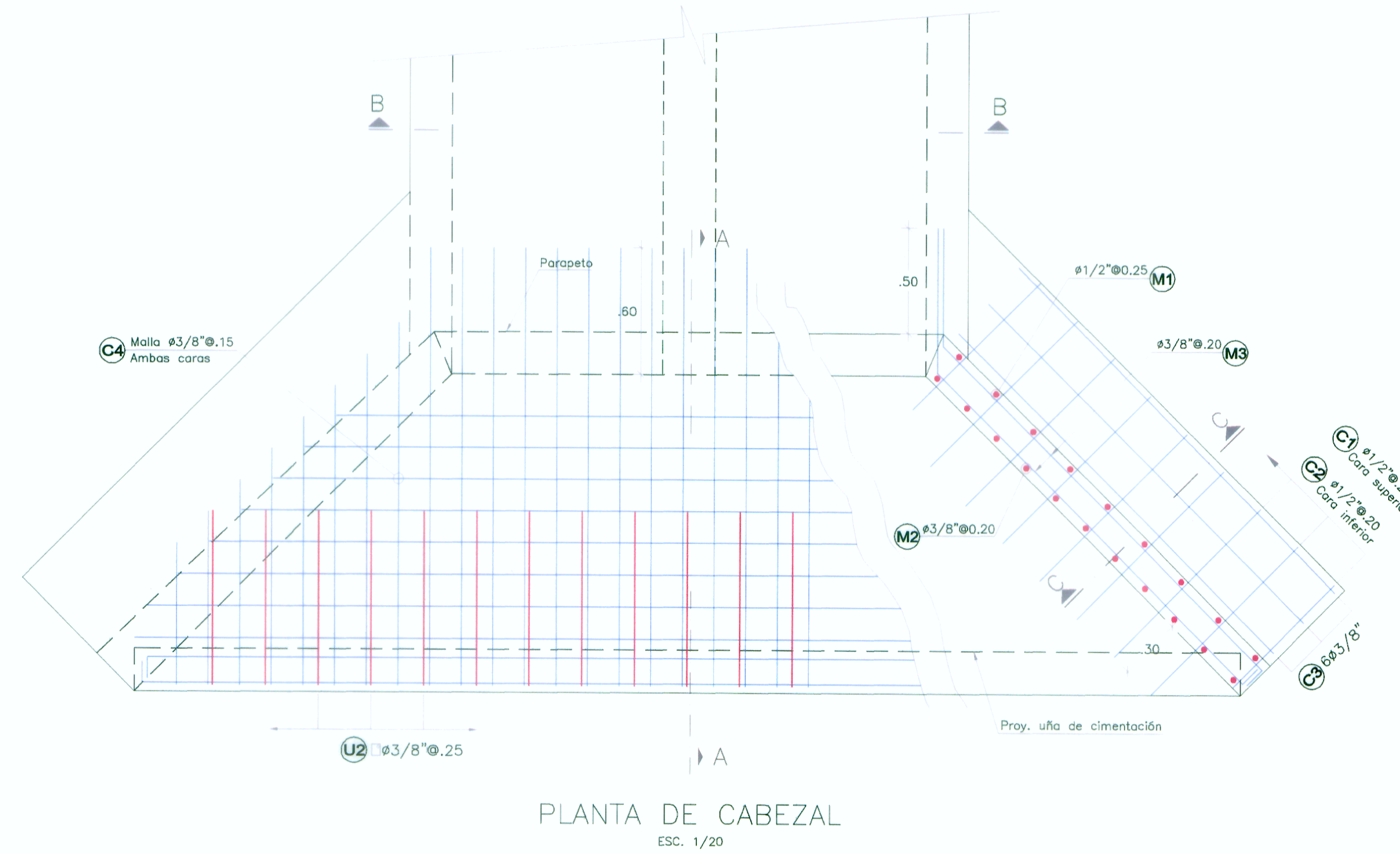
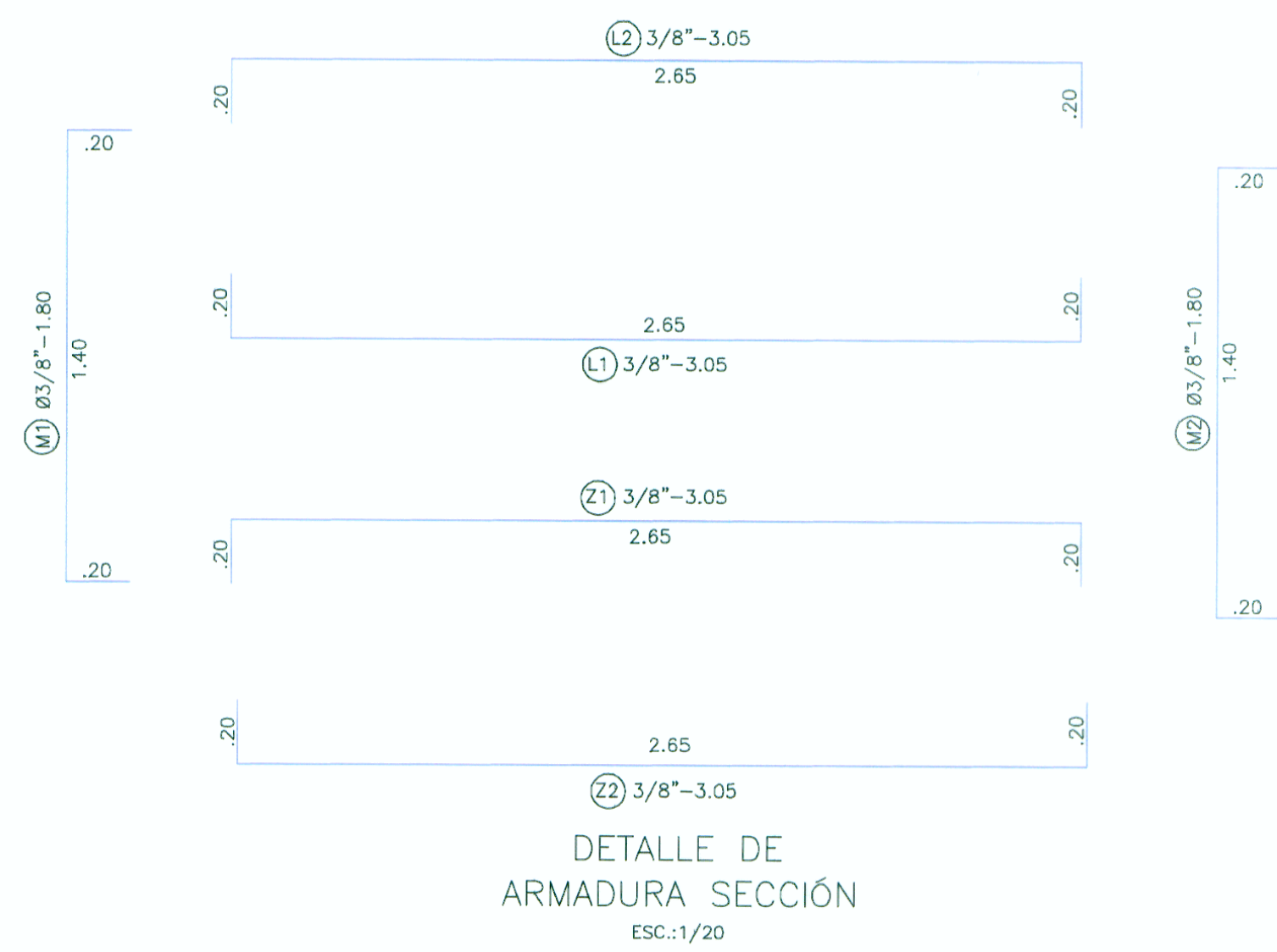


ESPECIFICACIONES TECNICAS	
- CONCRETO MARCO DE ALCANTARILLA	$f'c = 280 \text{ Kg/cm}^2$
- CONCRETO SOLADO DE NIVELACION	$f'c = 100 \text{ Kg/cm}^2$
- CONCRETO ALAS Y LOSA DE SALIDA	$f'c = 210 \text{ Kg/cm}^2$
- ACERO GRADO - 60	$f'c = 4200 \text{ Kg/cm}^2$
- RECUBRIMIENTO LIBRES :	
VARILLAS MENORES O IGUALES AL N° 5	= 4.0 cm
VARILLAS MAYORES AL N° 5	= 5.0 cm

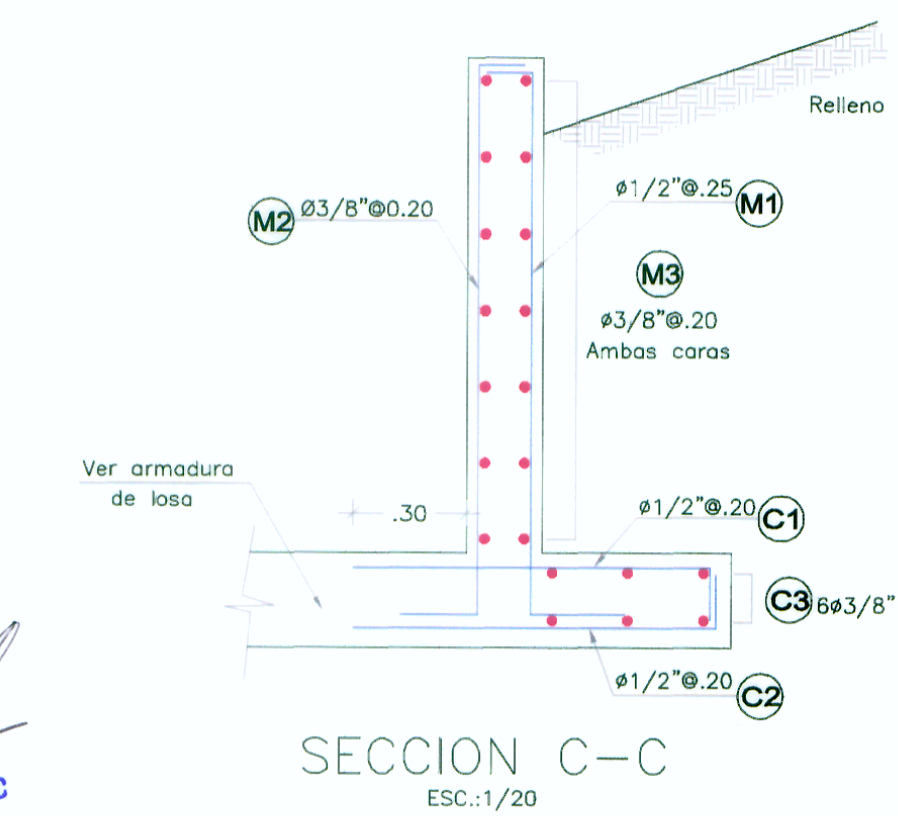
DIAMETRO DE DOBLADO Y GANCHOS ESTANDAR MINIMOS

N° var (1/8")	DIAMETRO DE DOBLADO Y GANCHOS ESTANDAR MINIMOS			
	DIAMETRO INTERIOR	GANCHO 135	GANCHO 90	GANCHO 180
3	5.6	10.00	15.00	10.00
4	7.5	13.00	20.00	11.00
5	9.4	16.00	25.00	12.00
6	11.3	20.00	30.00	15.00
8	15.0	26.00	40.00	20.00



N° var (1/8")	LONGITUD DE ANCLAJE MINIMO (m)				LONGITUD DE EMPALME MIN(m)				
	ELEMENTOS EN COMPRESION	$f'c=210 \text{ Kg/cm}^2$	$f'c=280 \text{ Kg/cm}^2$	ELEMENTOS EN TRACCION	$f'c=210 \text{ Kg/cm}^2$	$f'c=280 \text{ Kg/cm}^2$	ELEMENTOS EN TRACCION	$f'c=210 \text{ Kg/cm}^2$	$f'c=280 \text{ Kg/cm}^2$
3	22.00	19.00	42.00	36.00	3	29.00	25.00	55.00	47.00
4	29.00	26.00	56.00	48.00	4	38.00	34.00	73.00	62.00
5	37.00	32.00	70.00	60.00	5	48.00	42.00	91.00	78.00
6	44.00	38.00	84.00	72.00	6	57.00	49.00	109.00	94.00
8	59.00	51.00	140.00	119.00	8	77.00	66.00	182.00	155.00

NOTA:  
LAS PRESENTES ESPECIFICACIONES SE COMPLEMENTAN CON LAS INDICADAS EN EL EXP. TECNICO



WINROD CONSULTORAS SAC  
Ing. Fernando Massa Silva  
Reg. CP. N° 8987



ING. ERIC GARAY FLORES  
Reg. Estructuras y Obras de Arte  
C.I.P. N° 126976