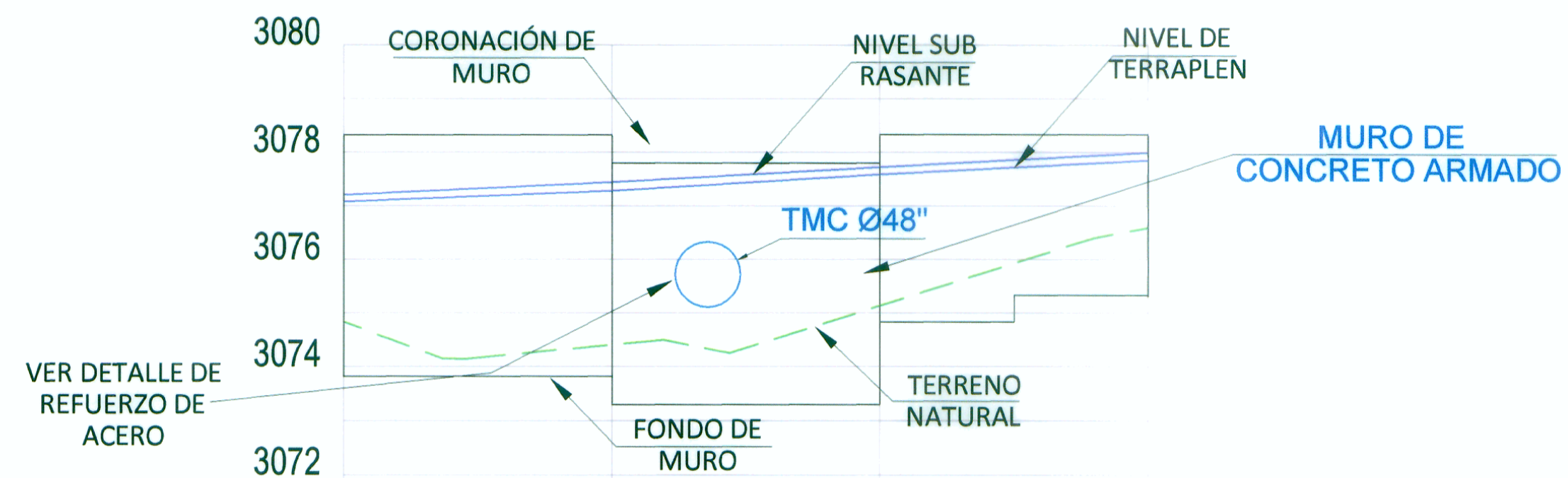
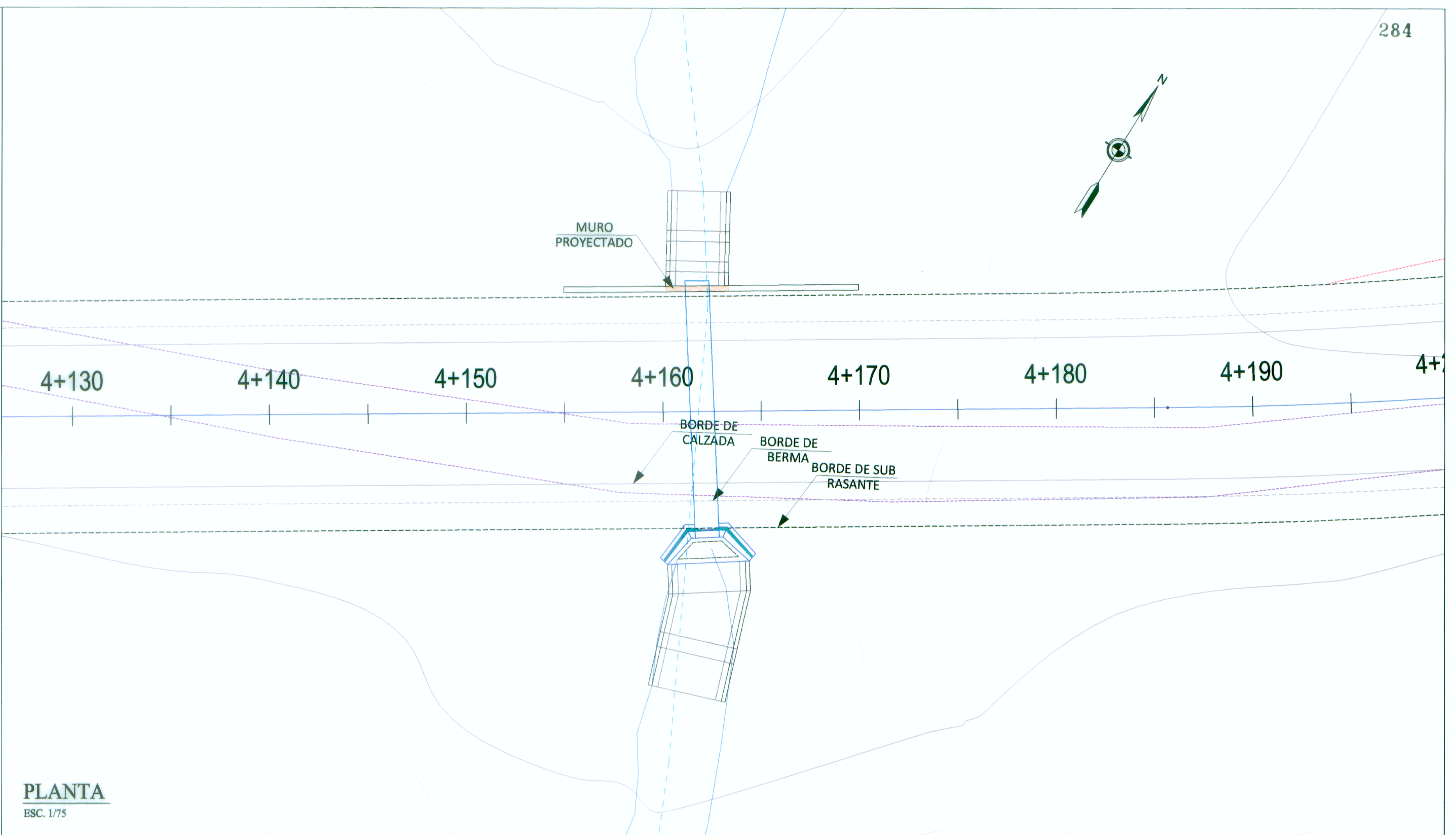


# Muro 4+155 - 4+170

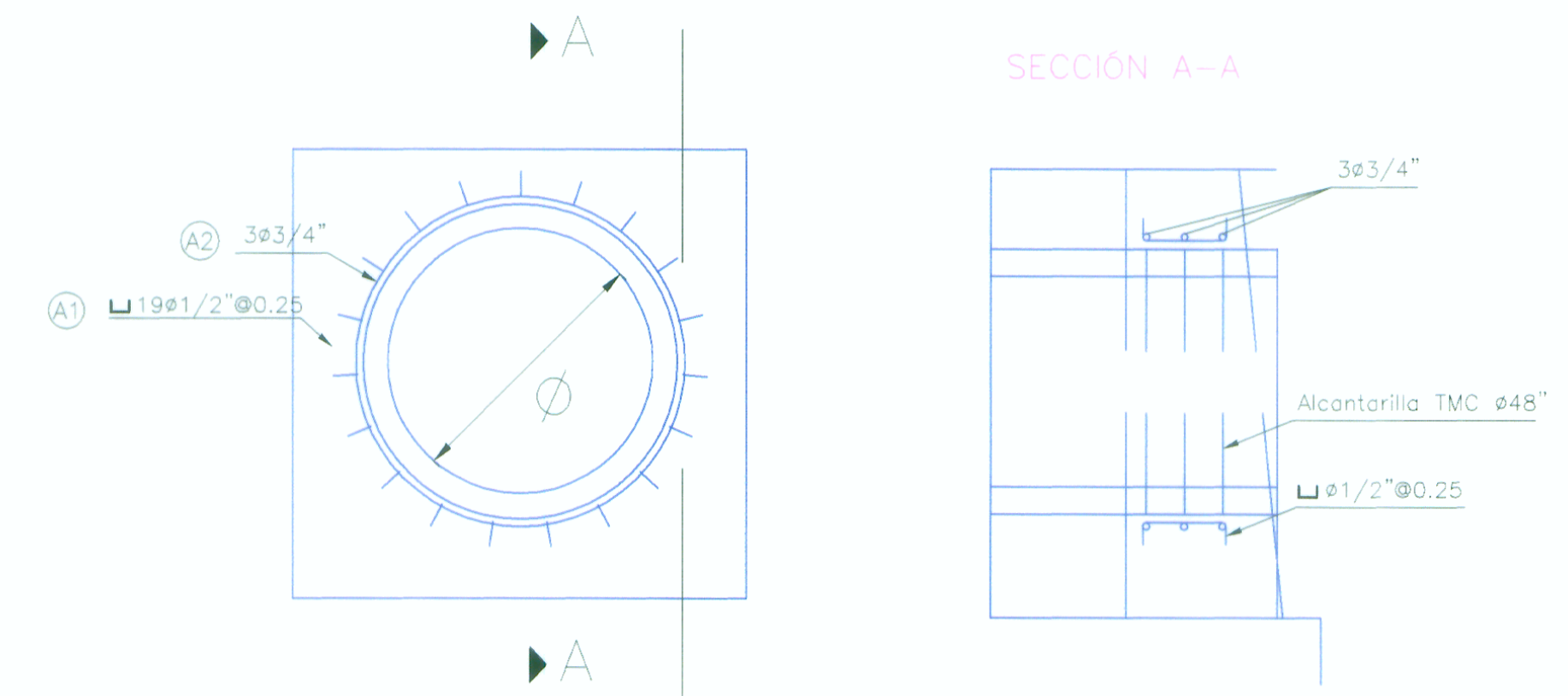


	4+155	4+160	4+165	4+170
COTA TERRENO	3074.83	3074.4	3075.13	3076.59
COTA SUB RASANTE	3077.2	3077.44	3077.72	3077.84
COTA CORONACION	3078.32	3077.79	3078.33	3078.33
COTA CIMENTACION	3073.82	3073.29	3073.29	3073.33



PLANTA  
ESC. 1/75

DETALLE TÍPICO DE REFUERZO DE ACERO PARA MUROS DE CONCRETO ARMADO EN SALIDA DE ALCANTARILLAS TMC Ø48"



POSICIÓN	φ pulg.	n° piezas	LONGITUD (m)	LONGITUD TOTAL (m)	PESO LINEAL (kg/m)	PESO (kg)	PESO TOTAL (kg)
Taladro muro MÓDULO TIPO 4							
A1	1/2	19	0.47	.15   .17   .15	8.93	1.00	8.93
A2	3/4	3	4.05	3.85   .10   .10	12.15	2.24	27.22
					G-60		Fyk <math>\leq 4200 \text{ Kg/cm}^2</math>

PERFIL LONGITUDINAL  
ESC. 1/50

**MTC** MINISTERIO DE TRANSPORTES Y COMUNICACIONES  
Proyecto Especial de Infraestructura de Transporte Nacional  
PROVIAS NACIONAL

**WINROD**  
CONTRATISTAS S.A.C.

Jefe de Estudio: Ing. Fernando Massa S.  
Especialista : Ing. Fernando Massa S.  
Revisión :  
Dibujo : N.C.H.

Aprobado por:

REVISIONES	
N°	FECHA

Proyecto: "ESTUDIO DEFINITIVO PARA LA REHABILITACIÓN Y MEJORAMIENTO DE LA CARRETERA LIMA - CANTA - LA VIUDA - UNISH, TRAMO: CANTA - HUAYLLAY"  
INFORME FINAL

Plano: ALCANTARILLA TMC  
KM 4+162

Escala: A1 : 1/200  
A3 : 1/400  
Fecha: OCTUBRE 2011

ING. ERIC GARAY FLORES  
Especialista en Estructuras y Obras de Arte  
C.I.R. N° 126976

WINROD CONTRATISTAS S.A.C.  
ING. FERNANDO MASSA SILVA  
C.I.R. N° 9587