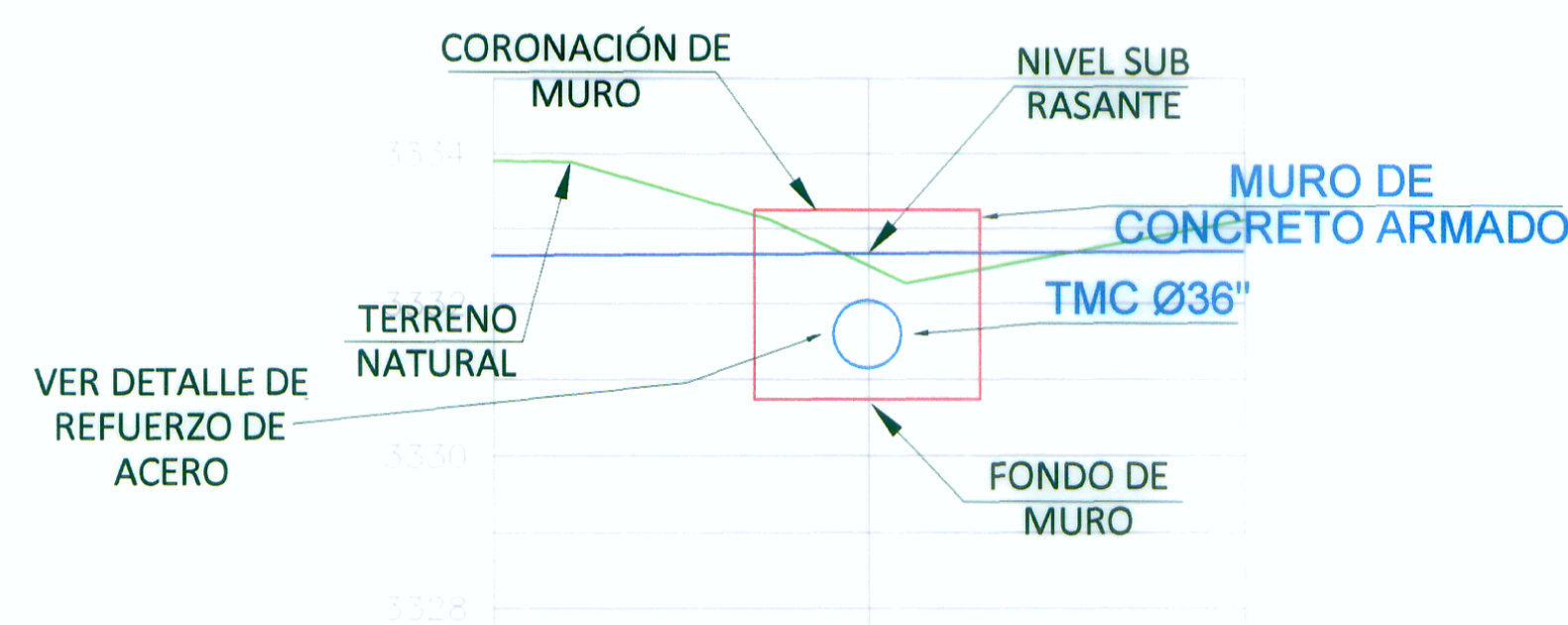
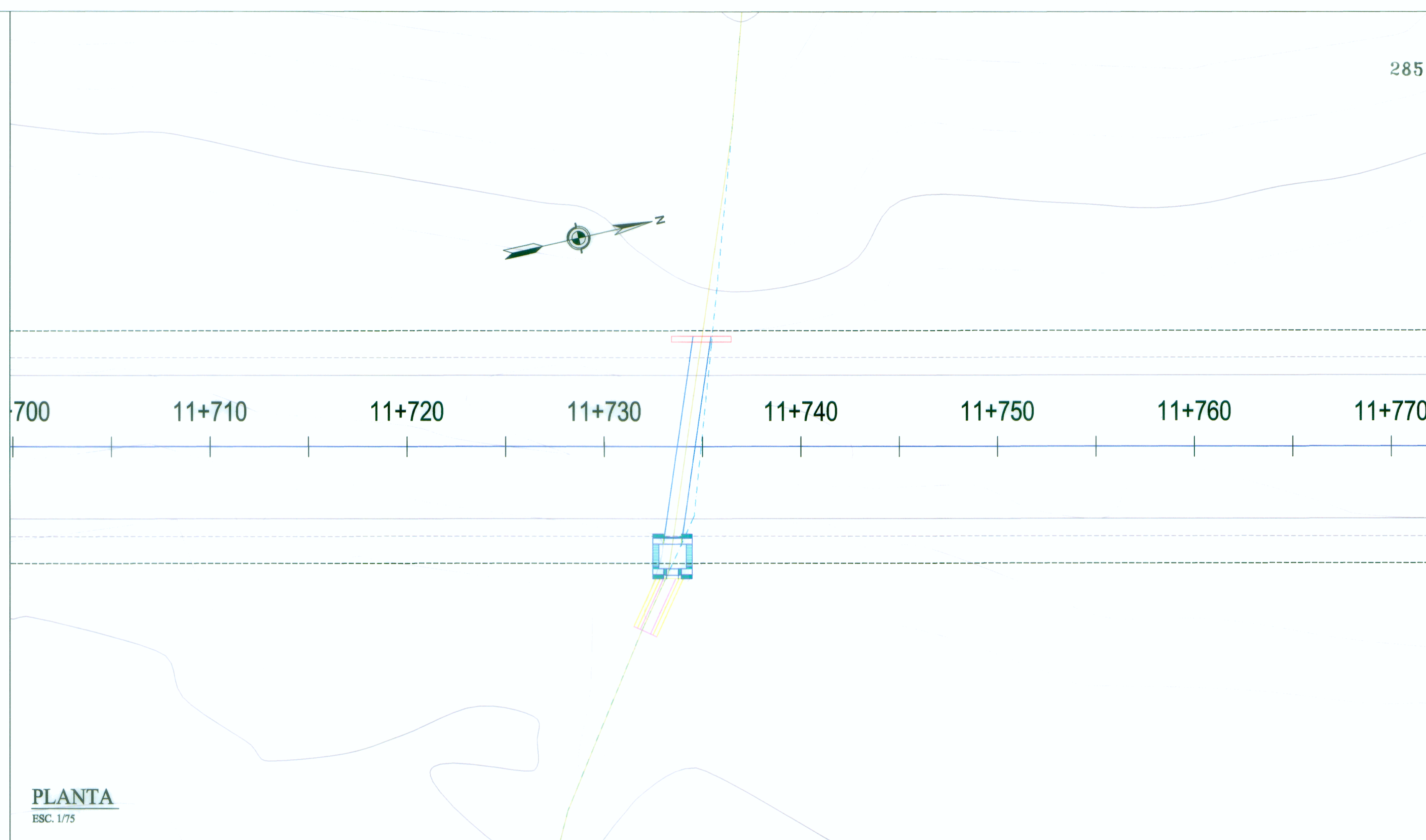


Muro 11+730 - 11+740

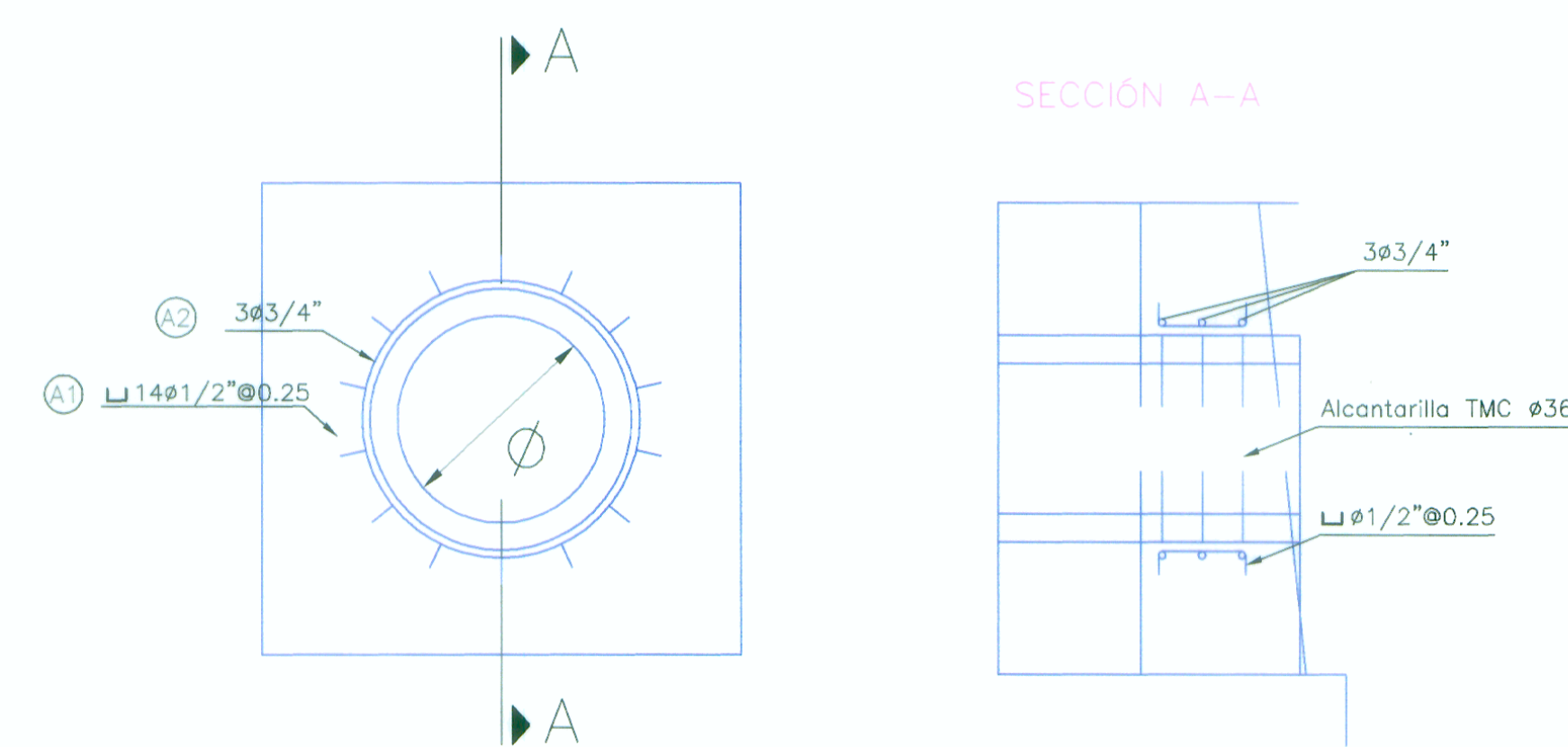


	11+730	11+735	11+740
COTA TERRENO	3333.90	3332.51	3333.11
COTA SUB RASANTE	0000.00	3332.67	0000.00
COTA CORONACION	0000.00	3333.24	0000.00
COTA CIMENTACION	0000.00	3330.74	0000.00



PLANTA
ESC. 1/75

DETALLE TÍPICO PARA MUROS DE CONCRETO ARMADO EN SALIDA DE ALCANTARILLAS TMC Ø36"



POSICION	Ø pulg.	n° piezas	LONGITUD (m)	Taladro muro MÓDULO TIPO 4	LONGITUD TOTAL (m)	PESO LINEAL (kg/m)	PESO (kg)	PESO TOTAL (kg)
A1	1/2	14	0.47	.15 .17 .15	6.58	1.00	6.58	27.14Kg
A2	3/4	3	3.06	2.86 .10 .10	9.18	2.24	20.56	

G-60 Fyk \leq 4200 Kg/cm²

PERFIL LONGITUDINAL
ESC. 1/50

REVISIONES		
N°	FECHA	DESCRIPCIÓN

ING. ERIC GARAY FLORES
Exp. Estructuras y Obras de Arte
C.I.P. N° 126976



WINROD CONTRATISTAS SAC
ING. FERNANDO MASSA SILVA
Exp. Estructuras y Obras de Arte
C.I.P. N° 126976