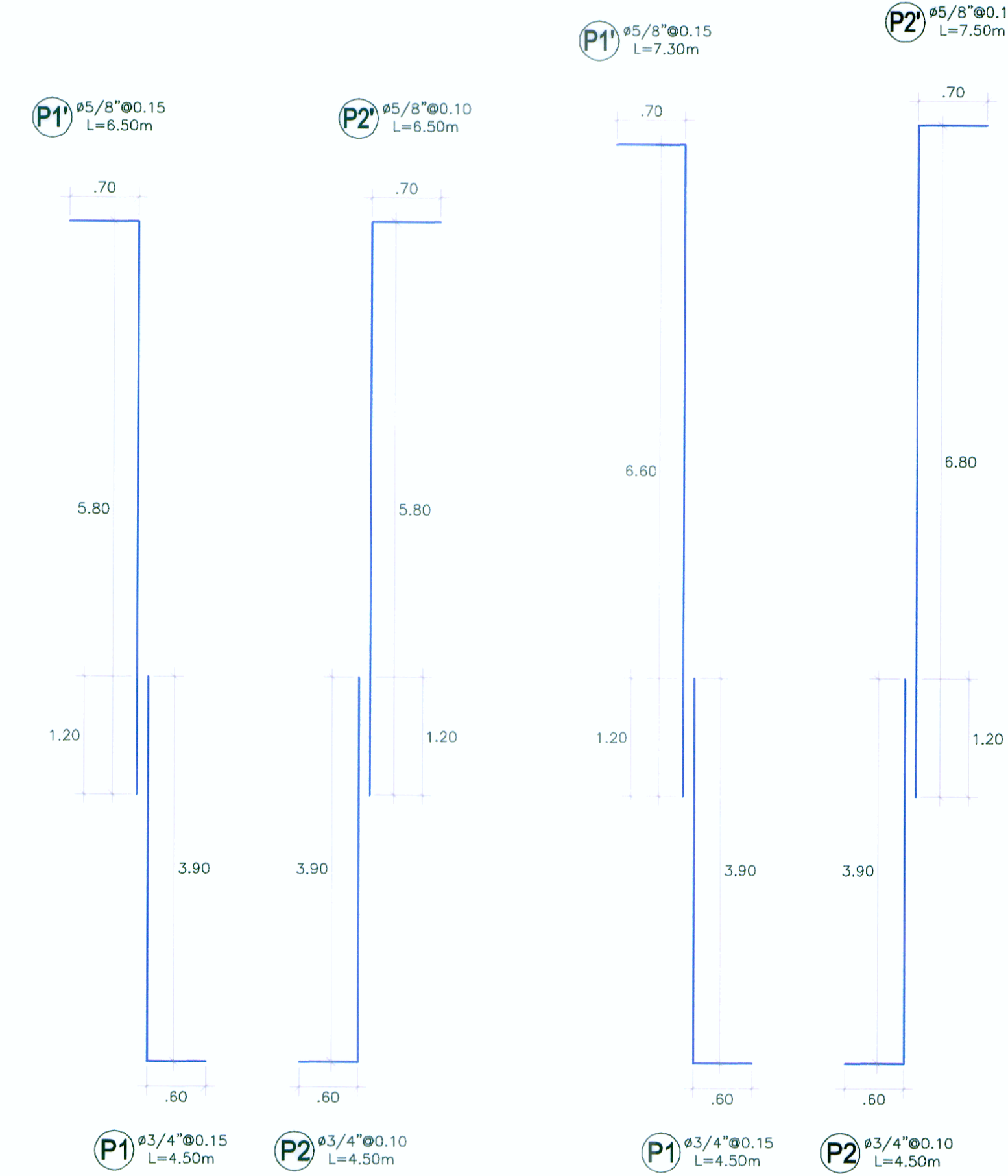


ARMADURA EN PORTICO
ESC 1:50

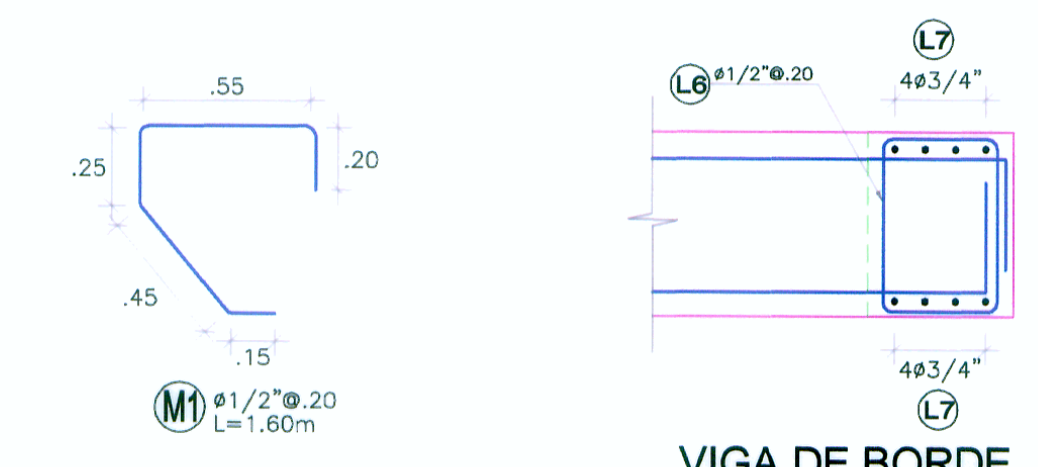


ESPECIFICACIONES TECNICAS

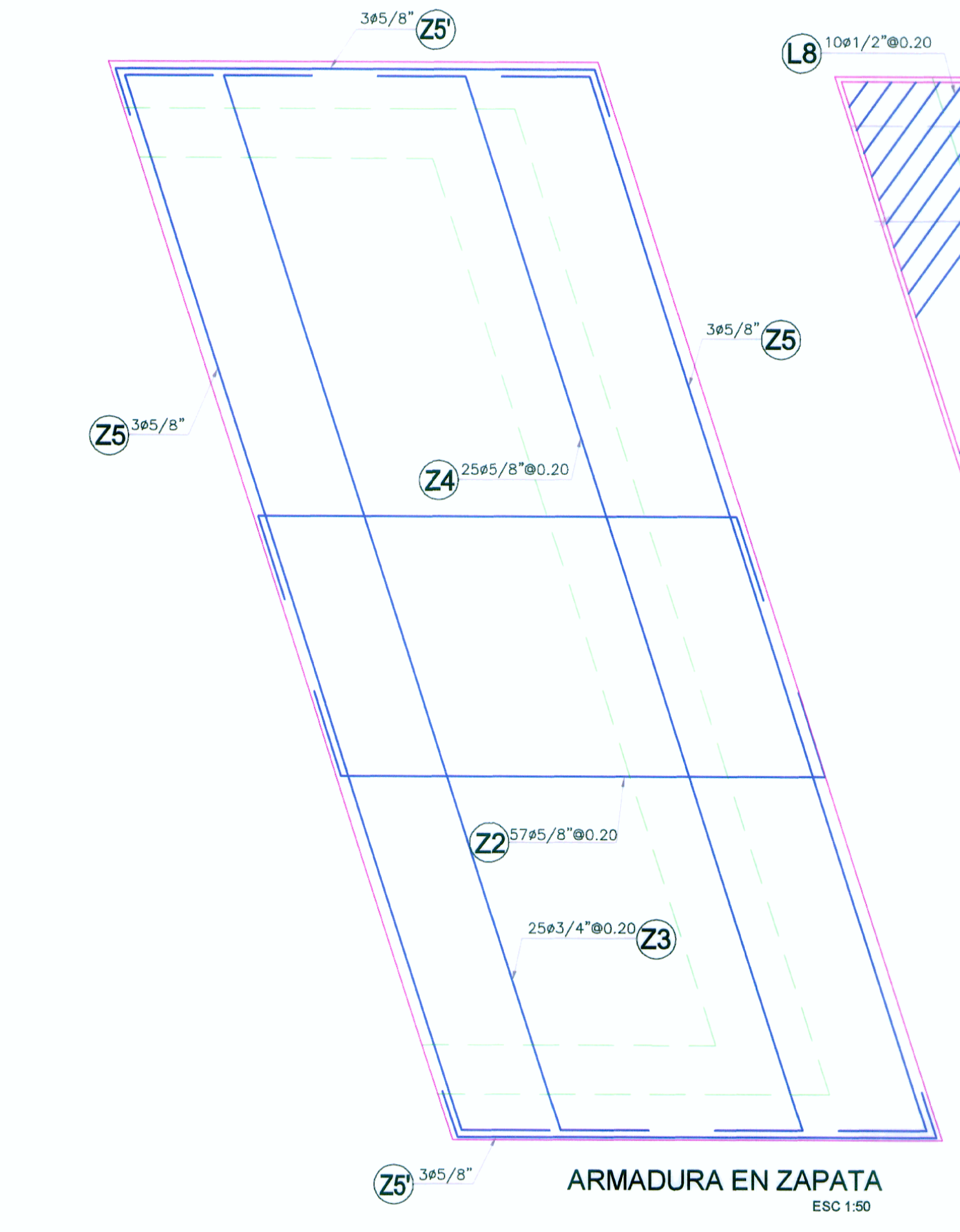
CONCRETO:	Losa y Columnas	$f_c = 280 \text{ Kg/cm}^2$
	Losa de Aproximación	$f_c = 280 \text{ Kg/cm}^2$
	Cimentación	$f_c = 210 \text{ Kg/cm}^2$
	Alas del portico	$f_c = 210 \text{ Kg/cm}^2$
	Solado	$f_c = 100 \text{ Kg/cm}^2$
RECUBRIMIENTO	Losa (superior)	4.00 cm
	Losa (inferior)	3.00 cm
	Columnas	5.00 cm
	Zapata	7.50 cm
	Losa de Aproximación	5.00 cm
ACERO	Acero de Refuerzo	$f_y = 4200 \text{ kg/cm}^2$

LONGITUDES MINIMAS DE ANLAJE Y TRASLAPE, SALVO INDICACIONES ESPECIFICAS EN LOS PLANOS

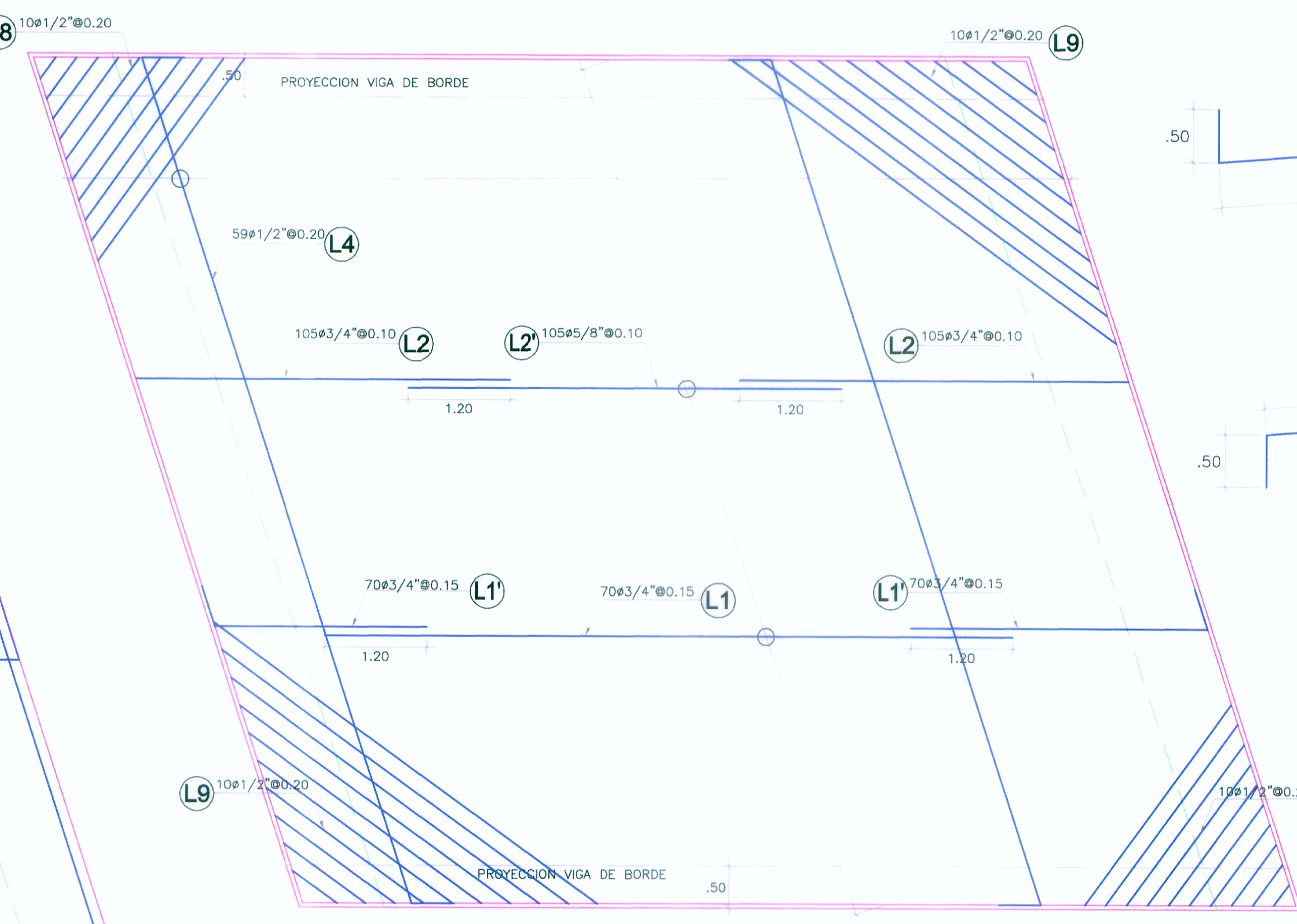
# PULG	ANLAJE(cm)	TRASLAPE(cm)	GANCHOS(cm)
3/8"	40.0	50.0	15.0
1/2"	45.0	70.0	20.0
5/8"	60.0	90.0	25.0
3/4"	75.0	120.0	30.0
1"	130.0	180.0	40.0



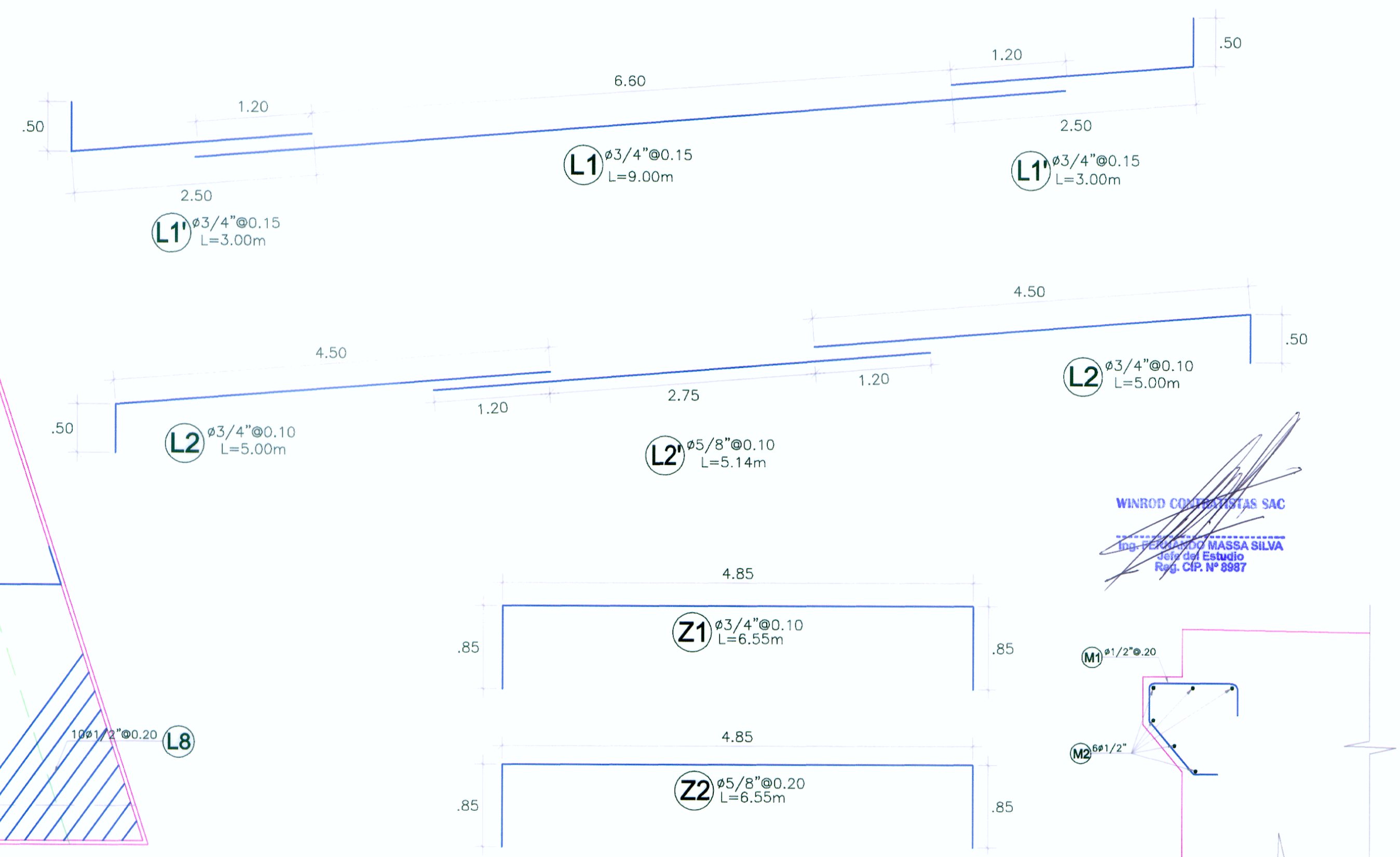
VIGA DE BORDE
ESC 1:25



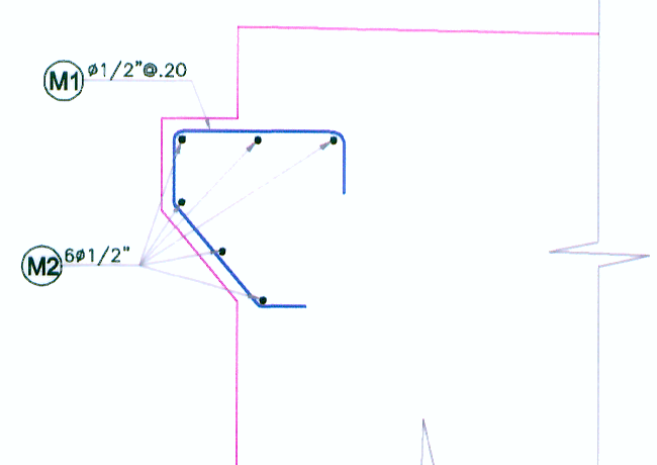
ARMADURA EN ZAPATA
ESC 1:50



ARMADURA EN LOSA
ESC 1:50



WINROD CONTRATISTAS SAC
Ing. FERNANDO MASSA SILVA
C/ El Estadio
Río. CIP. N° 8987



DETALLE 1
ESC 1:25

ING. ERIC GARAY FLORES
Esp. Estructuras y Obras de Arte
CUR. N° 126976

