

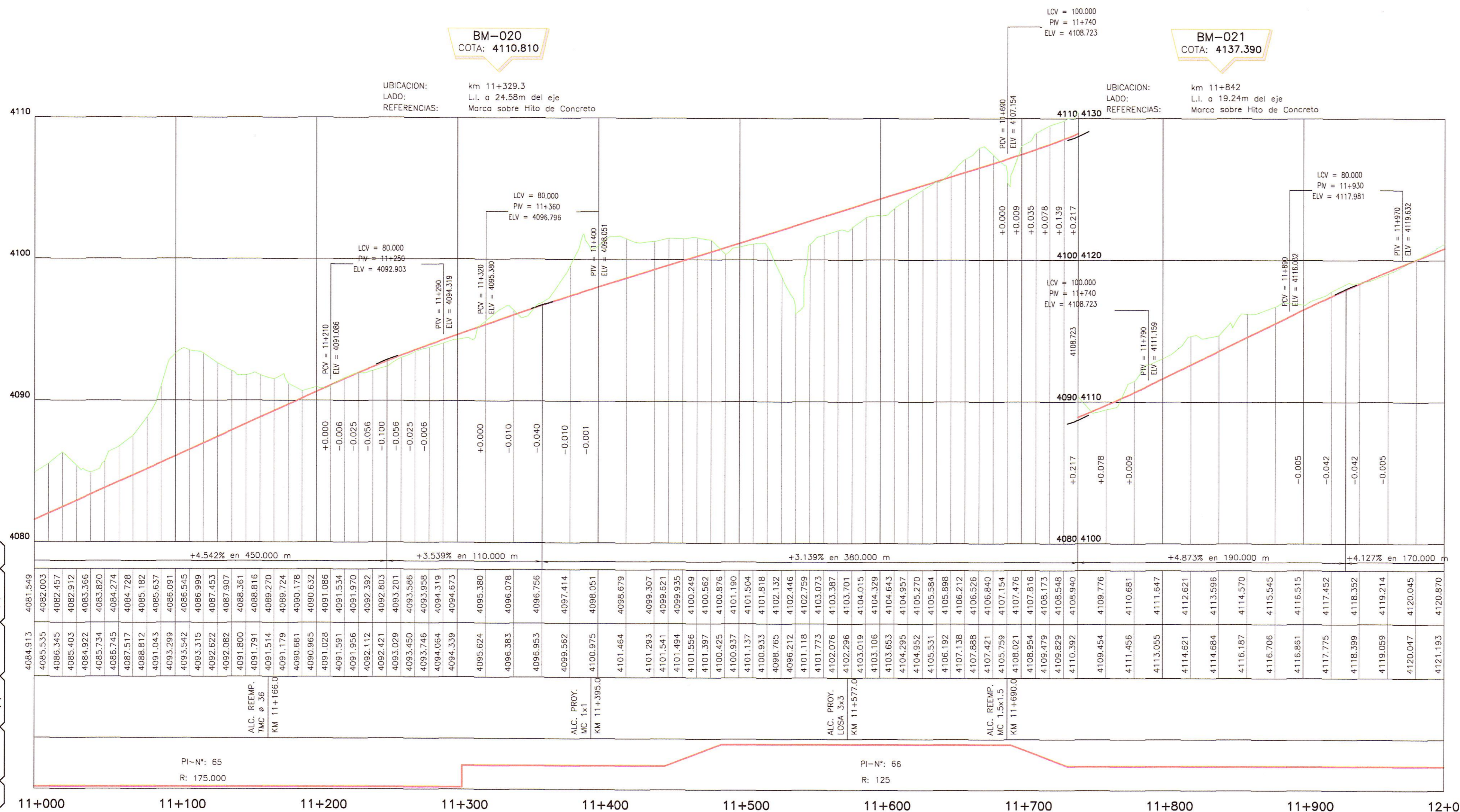
CUADRO DE COORDENADAS Y ELEMENTOS DE CURVAS

N° PI	SENT.	DELTA	RADIO	TANG.	L.C.	Ext.	P.I.	P.C.	P.T.	NORTE	ESTE	P% SA
65	D	127°42'25"	175.000	356.486	390.059	222.124	11 + 269.727	10 + 913.241	11 + 303.300	8583472.641	509108.668	5.0 0.70
66	I	112°18'30"	125.000	133.984	205.019	58.240	11 + 654.852	11 + 487.674	11 + 692.693	8582788.880	508924.849	6.0 0.80

N° PI	s	Le	x	y	p	k	ST	LT	Tt	TS	ST	
66		9°10'02"	40.000	39.898	2.129	0.533	19.983	13.366	26.703	207.178	11 + 447.674	11 + 732.693

POLIGONAL DE APOYO

PUNTOS	COORDENADAS TOPOGRAFICAS		COTA
	NORTE	ESTE	
P-018	8583318.383	508989.982	4087.729
P-019	8583170.635	509048.219	4091.332
PB-03 BM-020	8582853.709	509281.412	4110.810
BM-021	8582626.308	509660.854	4137.390



HOB CONSULTORES S.A.

ING. CARLOS GUEVARA GUEVARA NAVARRO
Esp. TOPOGRAFIA, TRAZO Y DISEÑO VIAL
CIP N° 81237

LEYENDA

- POSTE DE CONCRETO
- ⊕ POSTE DE MADERA
- POSTE METALICO
- ⊗ LUMINARIA
- ▲ SUBESTACION AEREA MONOPOSTE (S&M)
- ▲ SUBESTACION AEREA BIPOSTE (S&M)
- POSTE DE TELEFONO
- POSTE BAJA TENSION
- ⊗ BUZON DE DESAGÜE
- ▭ TERRENO DE CULTIVO
- ▭ VIVIENDA EXISTENTE
- ▭ CALICATA
- △ PUNTOS DE CONTROL HORIZONTAL (AZ)
- △ PUNTOS DE CONTROL HORIZONTAL (PB)
- △ PUNTOS DE POLIGONAL (P)
- △ PUNTOS DE CONTROL VERTICAL (BM)

LEYENDA

PLANTA :

- TRAZO DE PROYECTO
- - - CARRETERA EXISTENTE
- - - ACCESOS
- CURVA MAYOR
- CURVA MENOR
- RIO
- QUEBRADAS MAYORES
- QUEBRADAS MENORES
- CANAL DE TIERRA
- CUNETAS DE TIERRA
- MURO DE ADOBE
- MURO DE CONCRETO
- CERCO DE ALAMBRE
- CERCO DE CONCRETO
- CERCO DE MADERA
- CERCO VIVO
- ALcantarilla proyectada

PERFIL :

- SUB RASANTE
- TERRENO EXISTENTE

HOB CONSULTORES S.A.

ING. CARLOS GUEVARA GUEVARA NAVARRO
Esp. TOPOGRAFIA, TRAZO Y DISEÑO VIAL
CIP N° 81237

PERFIL LONGITUDINAL

H=1:2000
V=1:200

NOTA:
LOS PUNTOS DE POLIGONAL Y CONTROL, ESTAN SEÑALADOS EN EL TERRENO CON PINTURA DE COLOR ROJO EN FONDO BLANCO

REVISIONES

N°	FECHA	DESCRIPCIÓN

ESTUDIO DEFINITIVO DE LA REHABILITACION Y MEJORAMIENTO CARRETERA: HUANCVELICA - LIRCAY
TRAMO: 1+550(Av. Los Chancas)-LIRCAY
CONTRATO N° 7341-2012

PLANTA Y PERFIL
KM 11+000 - KM 12+000