

CUADRO DE COORDENADAS Y ELEMENTOS DE CURVAS

N°	PI	SENT.	DELTA	RADIO	TANG.	L.C.	Ext.	P.I.	P.C.	P.T.	NORTE	ESTE	P%	SA
71	D	65°00'32"	60.000	14.3100	28.077	1.681	13 + 133.121	13 + 114.259	13 + 142.336	8582510.156	510080.848	8.0	1.50	
72	D	79°09'49"	55.000	18.6167	35.992	3.081	13 + 338.336	13 + 311.956	13 + 347.948	8582469.141	510291.759	8.0	1.60	
73	I	6°25'26"	300.000	16.8135	33.635	0.472	13 + 475.368	13 + 458.533	13 + 492.168	8582315.341	510291.307	4.0	0.50	
74	I	173°14'20"	55.000	122.2193	126.297	79.091	14 + 557.876	13 + 626.448	13 + 752.745	8581239.243	510409.264	8.0	1.60	

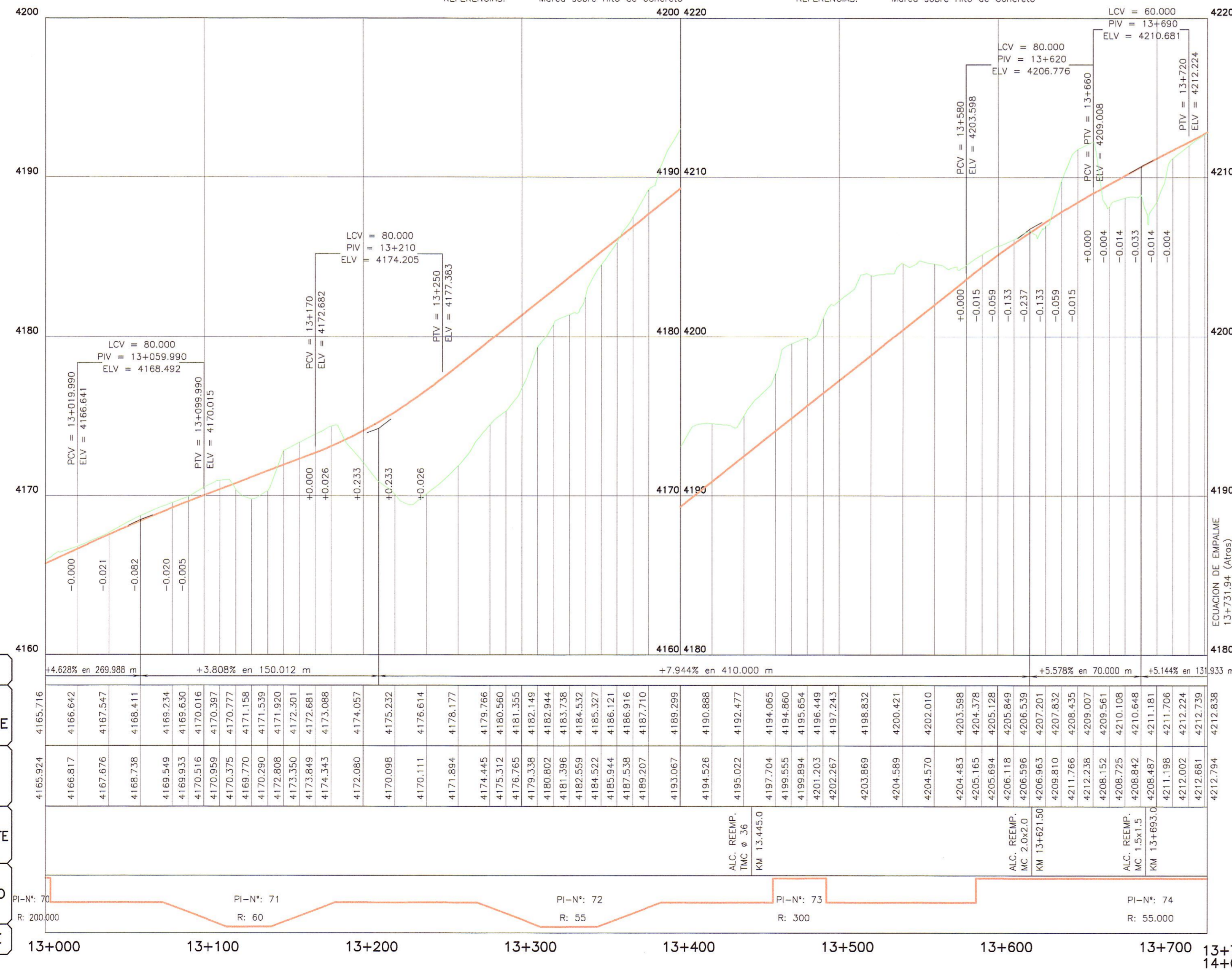
N°	PI	s	Le	x	y	p	k	ST	LT	Tt	TS	ST
71	19°05'55"	401.000	39.558	4.409	1.107	19.926	13.476	26.824	58.862	13 + 074.259	13 + 182.336	
72	20°50'05"	401.000	39.474	4.803	1.206	19.912	13.504	26.854	66.380	13 + 271.956	13 + 387.948	
73												
74	20°50'05"	401.000	39.474	4.803	1.206	19.912	13.504	26.854	971.428	13 + 586.448	13 + 792.745	

POLIGONAL DE APOYO

PUNTOS	COORDENADAS TOPOGRAFICAS		COTA
	NORTE	ESTE	
P-020	8582491.929	510061.957	4169.115
P-021	8582519.618	510132.115	4174.343
BM-024	8582237.293	510316.394	4201.234
P-022	8582375.657	510294.083	4194.788
BM-025	8582312.242	510456.715	4231.970

BM-024
COTA: 4201.234
UBICACION: km 13+333
LADO: L.D. a 33.47m del eje
REFERENCIAS: Marca sobre Hito de Concreto

BM-025
COTA: 4035.013
UBICACION: km 13+555
LADO: L.I. a 16.43m del eje
REFERENCIAS: Marca sobre Hito de Concreto



LEYENDA

- POSTE DE CONCRETO
- ⊕ POSTE DE MADERA
- POSTE METALICO
- ⊗ LUMINARIA
- ▲ SUBESTACION AEREA MONOPOSTE (S&M)
- ⬆ SUBESTACION AEREA BIPOSTE (S&M)
- PT POSTE DE TELEFONO
- PB POSTE BAJA TENSION
- ⊗ B UZON DE DESAGÜE
- ⊗ TERCENO DE CULTIVO
- ⊗ VIVIENDA EXISTENTE
- CALICATA
- △ PUNTOS DE CONTROL HORIZONTAL (AZ)
- △ PUNTOS DE CONTROL HORIZONTAL (PB)
- △ PUNTOS DE POLIGONAL (P)
- ⊗ PUNTOS DE CONTROL VERTICAL (BM)

LEYENDA

PLANTA :

- TRAZO DE PROYECTO
- - - - CARRETERA EXISTENTE
- - - - ACCESOS
- ~ CURVA MAYOR
- ~ CURVA MENOR
- RIO
- QUEBRADAS MAYORES
- QUEBRADAS MENORES
- CANAL DE TIERRA
- CUNETAS DE TIERRA
- MURO DE ADOBE
- MURO DE CONCRETO
- CERCO DE ALAMBRE
- CERCO DE CONCRETO
- CERCO DE MADERA
- CERCO VIVO
- ALcantarilla proyectada

PERFIL :

- SUB RASANTE
- TERRENO EXISTENTE

HOB CONSULTORES S.A.

ING. CARLOS URQUIAGA
Esp. TOPOGRAFIA, TRAZO Y DISEÑO VIAL
CIP N° 81237

PERFIL LONGITUDINAL

H=1:2000
V=1:200

NOTA:
LOS PUNTOS DE POLIGONAL Y CONTROL, ESTAN SEÑALADOS EN EL TERRENO CON PINTURA DE COLOR ROJO EN FONDO BLANCO

REVISIONES

N°	FECHA	DESCRIPCION

ESTUDIO DEFINITIVO DE LA REHABILITACION Y MEJORAMIENTO CARRETERA: HUANCVELICA - LIRCAY
TRAMO: 1+550(Av. Los Chancas)-LIRCAY
CONTRATO N° 7341-2012

PLANTA Y PERFIL
KM 13+000 - KM 14+000