

CUADRO DE COORDENADAS Y ELEMENTOS DE CURVAS

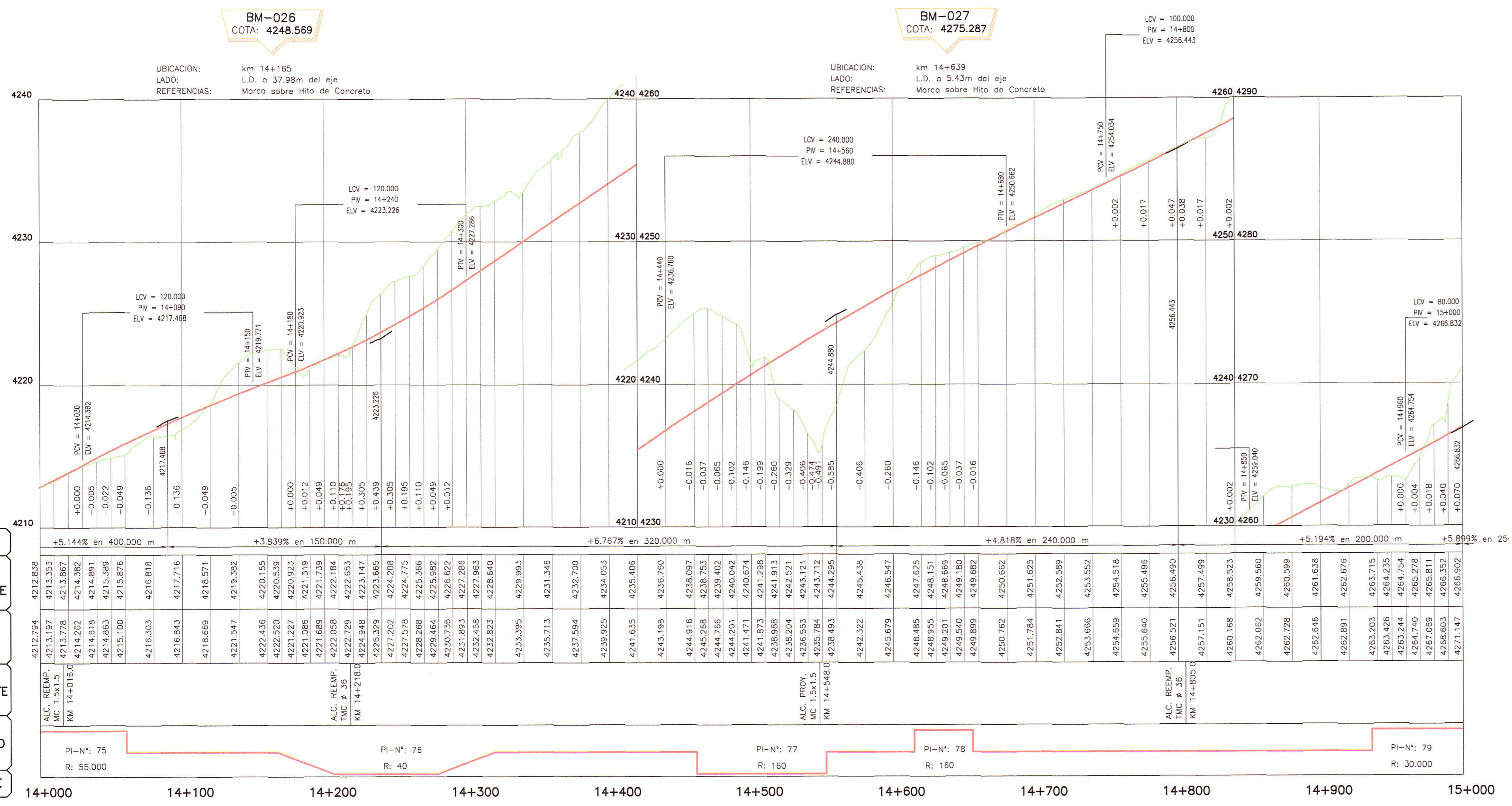
Nº PI	SENT.	DELTA	RADIO	TANG.	L.C.	Ext.	P.I.	P.C.	P.T.	NORTE	ESTE	P%	SA
76	D	161°15'02"	40.000	51.156	72.574	24.938	14 + 438.797	14 + 206.673	14 + 279.247	8582588.655	510421.158	8.0	2.00
77	D	32°38'21"	160.000	46.847	91.146	6.717	14 + 508.274	14 + 461.427	14 + 552.573	8582150.690	510565.542	5.0	0.70
78	I	14°43'17"	160.000	20.669	41.110	1.329	14 + 635.289	14 + 614.621	14 + 655.730	8582025.194	510533.335	5.0	0.70
79	I	157°23'05"	30.000	25.618	42.406	9.450	15 + 116.450	14 + 975.772	15 + 018.179	8581543.814	510536.091	8.0	2.60
80	D	171°33'24"	30.000	32.832	49.827	14.474	15 + 641.342	15 + 225.585	15 + 275.411	8582250.590	510825.778	8.0	2.60

Nº PI	s	Le	x	y	p	k	ST	LT	Tl	TS	ST	
76		28°38'52"	40.000	39.012	6.549	1.652	19.834	13.659	27.024	272.124	14 + 166.673	14 + 319.247
77												
80		38°11'50"	40.000	38.258	8.611	2.187	19.707	13.925	27.315	455.757	15 + 185.585	15 + 315.411

POLIGONAL DE APOYO

PUNTOS	COORDENADAS TOPOGRAFICAS		COTA
	NORTE	ESTE	
BM-026	8582024.520	510529.128	4248.569
BM-027	8581769.893	510604.466	4275.287

PLANTA 1:2000



LEYENDA

- POSTE DE CONCRETO
- ⊕ POSTE DE MADERA
- POSTE METALICO
- X LUMINARIA
- ▲ SUBESTACION AEREA MONOPOSTE (S&M)
- ▲ SUBESTACION AEREA BIPOSTE (S&M)
- P POSTE DE TELEFONO
- B POSTE BAJA TENSION
- ⊙ BUZON DE DESAGÜE
- ⊙ TERRENO DE CULTIVO
- ⊙ VIVIENDA EXISTENTE
- ⊙ CALICATA
- △ PUNTOS DE CONTROL HORIZONTAL (AZ)
- △ PUNTOS DE CONTROL HORIZONTAL (PB)
- △ PUNTOS DE POLIGONAL (P)
- ⊙ PUNTOS DE CONTROL VERTICAL (3M)

LEYENDA

PLANTA:

- TRAZO DE PROYECTO
- - - CARRETERA EXISTENTE
- - - ACCESOS
- ~ CURVA MAYOR
- ~ CURVA MENOR
- ~ RIO
- ~ QUEBRADAS MAYORES
- ~ QUEBRADAS MENORES
- ~ CANAL DE TIERRA
- ~ CUNETAS DE TIERRA
- ~ MURO DE ADOBE
- ~ MURO DE CONCRETO
- ~ CERCO DE ALAMBRE
- ~ CERCO DE CONCRETO
- ~ CERCO DE MADERA
- ~ CERCO VIVO
- ~ ALCANTARILLA PROYECTADA

PERFIL:

- SUB RASANTE
- TERRENO EXISTENTE

HOB CONSULTORES S.A.

HOB CONSULTORES S.A.

PERFIL LONGITUDINAL

H=1:2000
V=1:2000

NOTA:
LOS PUNTOS DE POLIGONAL Y CONTROL, ESTAN SEÑALADOS EN EL TERRENO CON PINTURA DE COLOR ROJO EN FONDO BLANCO

PERU Ministerio de Transportes y Comunicaciones Provias Nacional

Compañia de Minas Buena Ventura

HOB CONSULTORES S.A. Calle Agujada Blanca N° 102 - Lima 33 - PERU

Jefe Estudio: ING. CESAR GUEVARA
Especialista: ING. CARLOS URQUIAGA
Revisión:
Proceso y Ploteo: GER. ESTUDIOS-HOB

REVISIONES

Nº	FECHA	DESCRIPCION

ESTUDIO DEFINITIVO DE LA REHABILITACION Y MEJORAMIENTO CARRETERA: HUANCAMELICA - LIRCAY TRAMO: 1+550(Av. Los Chancas)-LIRCAY CONTRATO N° 7341-2012

PLANTA Y PERFIL KM 14+000 - KM 15+000

FECHA: SEPTIEMBRE 2013
ESCALA FORMATO A1: 1/2000
ESCALA FORMATO A3: 1/4000
7341-12-PP-14