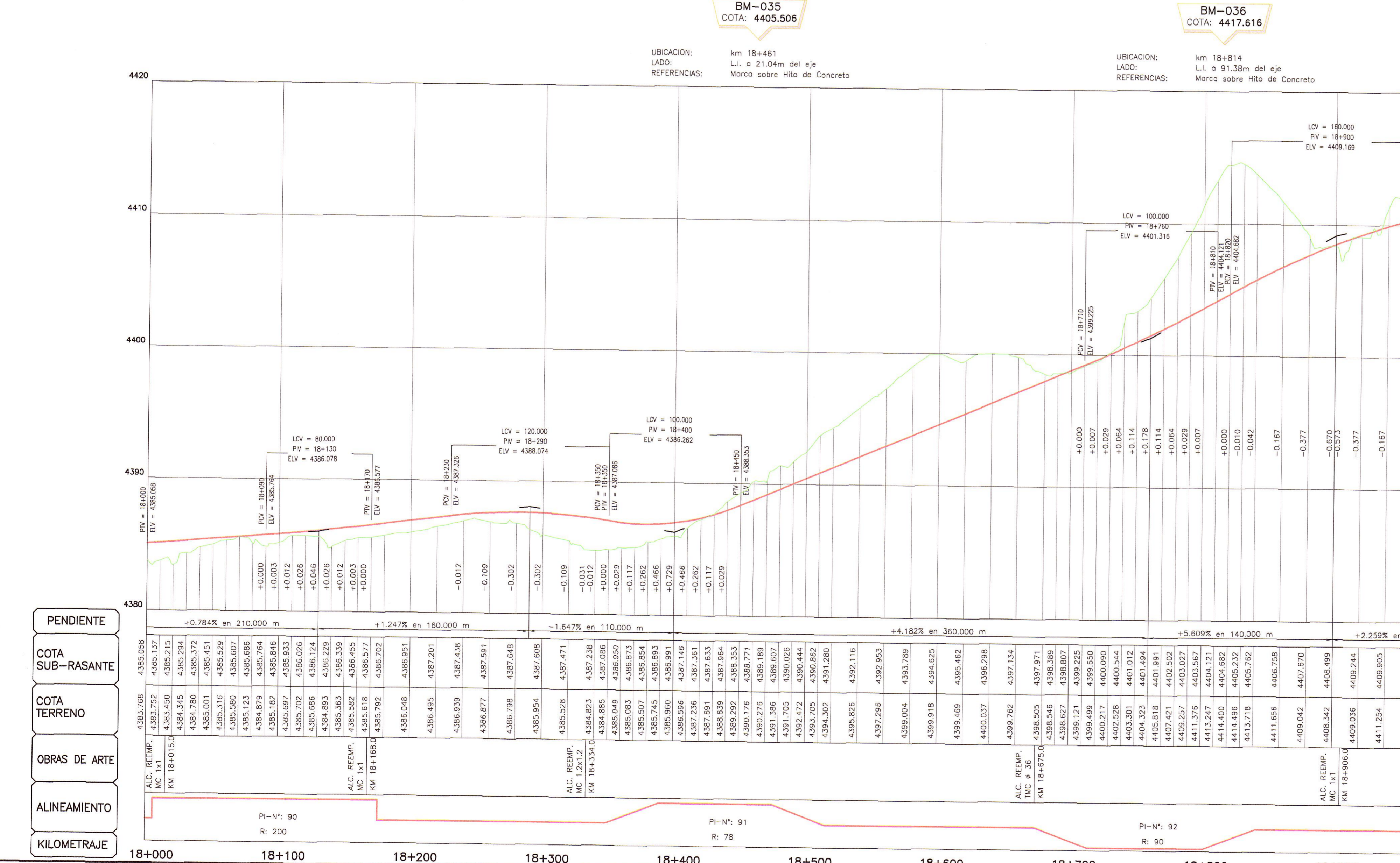


CUADRO DE COORDENADAS Y ELEMENTOS DE CURVAS 040

N°	PI	SENT.	DELTA	RADIO	TANG.	L.C.	Ext.	P.I.	P.C.	P.T.	NORTE	ESTE	P%	SA
90	I		48°51'31"	200.000	90.847	170.549	19.666	18 + 096.322	18 + 005.475	18 + 176.023	8580714.308	512130.550	5.0	0.60
91	I		92°45'03"	78.000	48.144	86.267	13.662	18 + 452.131	18 + 389.442	18 + 475.709	8580408.395	512333.215	7.0	1.20
92	D		81°20'56"	90.000	47.737	87.783	11.877	18 + 772.723	18 + 714.778	18 + 802.561	8580621.216	512623.203	7.0	1.10
93	I		31°09'47"	200.000	55.772	108.780	7.631	19 + 075.897	19 + 020.125	19 + 128.905	8580386.663	512857.151	5.0	0.60

N°	PI	s	Le	x	y	p	k	ST	LT	Tt	TS	ST	
91			14°41'28"	40.000	39.738	3.403	0.853	19.956	13.417	26.759	102.689	18 + 349.442	18 + 515.709
92			12°43'57"	40.000	39.803	2.953	0.739	19.967	13.396	26.736	97.945	18 + 674.778	18 + 842.561



POLIGONAL DE APOYO

PUNTOS	COORDENADAS TOPOGRAFICAS	COTA	
	NORTE	ESTE	COTA
BM-035	8580646.116	512724.100	4405.506
P-025	8580569.003	512502.061	4394.558
BM-036	8580333.382	513159.394	4417.616

LEYENDA

- ⊙ POSTE DE CONCRETO
- ⊙ POSTE DE MADERA
- ⊙ POSTE METALICO
- ⊙ LUMINARIA
- ⊙ SUBSTACION AEREA MONOPOSTE (SAM)
- ⊙ SUBSTACION AEREA BIPOSTE (SAM)
- ⊙ POSTE DE TELEFONO
- ⊙ POSTE BAJA TENSION
- ⊙ BUZON DE DESAGÜE
- ⊙ TERRENO DE CULTIVO
- ⊙ VIVIENDA EXISTENTE
- ⊙ CALICATA
- ⊙ PUNTOS DE CONTROL HORIZONTAL (AZ)
- ⊙ PUNTOS DE CONTROL HORIZONTAL (PB)
- ⊙ PUNTOS DE POLIGONAL (P)
- ⊙ PUNTOS DE CONTROL VERTICAL (BM)

LEYENDA

PLANTA :

- TRAZO DE PROYECTO
- - - - - CARRETERA EXISTENTE
- - - - - ACCESOS
- ~ ~ ~ ~ ~ CURVA MAYOR
- ~ ~ ~ ~ ~ CURVA MENOR
- RIO
- QUEBRADAS MAYORES
- QUEBRADAS MENORES
- CANAL DE TIERRA
- CUNETA DE TIERRA
- MURO DE ADOBE
- MURO DE CONCRETO
- CERCO DE ALAMBRE
- CERCO DE CONCRETO
- CERCO DE MADERA
- CERCO VIVO
- ALCANTARILLA PROYECTADA

PERFIL :

- SUB RASANTE
- TERRENO EXISTENTE

HOB CONSULTORES S.A.

PERFIL LONGITUDINAL
H=1:2000
V=1:200



HOB CONSULTORES S.A.



NOTA: LOS PUNTOS DE POLIGONAL Y CONTROL, ESTAN SEÑALADOS EN EL TERRENO CON PINTURA DE COLOR ROJO EN FONDO BLANCO

PERÚ Ministerio de Transportes y Comunicaciones Provias Nacional

Compañía de Minas Buena Ventura

HOB CONSULTORES S.A. Calle Adajar Blanca N° 102 - LMA 33 - PERU

Jefe Estudio: ING. CESAR GUEVARA
Especialista: ING. CARLOS URQUIAGA

REVISIONES

N°	FECHA	DESCRIPCION

ESTUDIO DEFINITIVO DE LA REHABILITACION Y MEJORAMIENTO CARRETERA: HUANCVELICA - LIRCAY TRAMO: 1+550(Av. Los Chancas)-LIRCAY CONTRATO N° 7341-2012

PLANTA Y PERFIL KM 18+000 - KM 19+000
7341-12-PP-18
Fecha: SEPTIEMBRE 2013
ESCALA FORMATO A1: 1/2000 ESCALA FORMATO A3: 1/4000