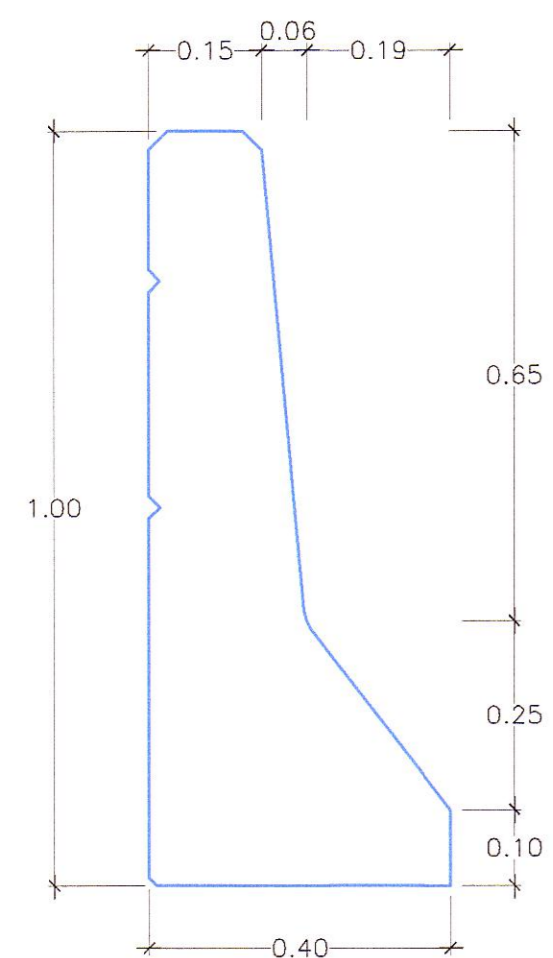


BARRERA DE SEGURIDAD DE CONCRETO ARMADO TIPO NEW JERSEY

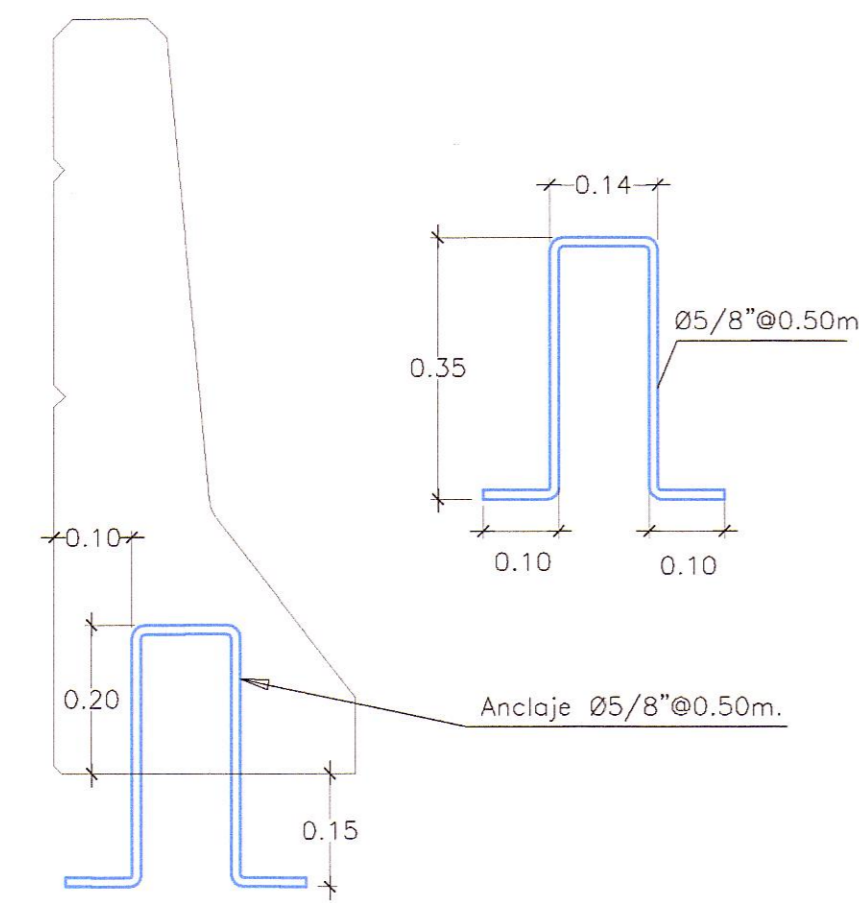
ESC. 1:20

RELACION BARRERAS DE SEGURIDAD RIGIDA

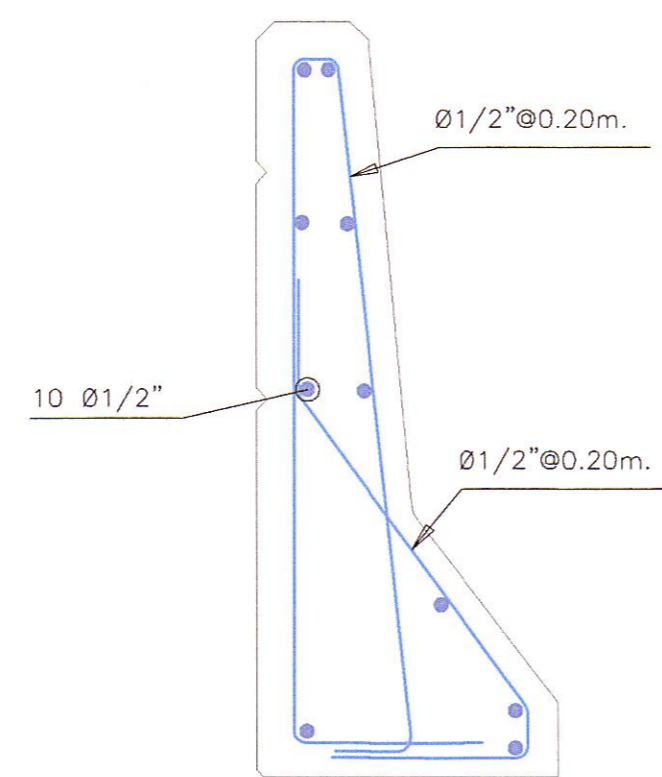
468



GEOMETRIA DE BARRERA DE SEGURIDAD NEW JERSEY
ESC. 1:10

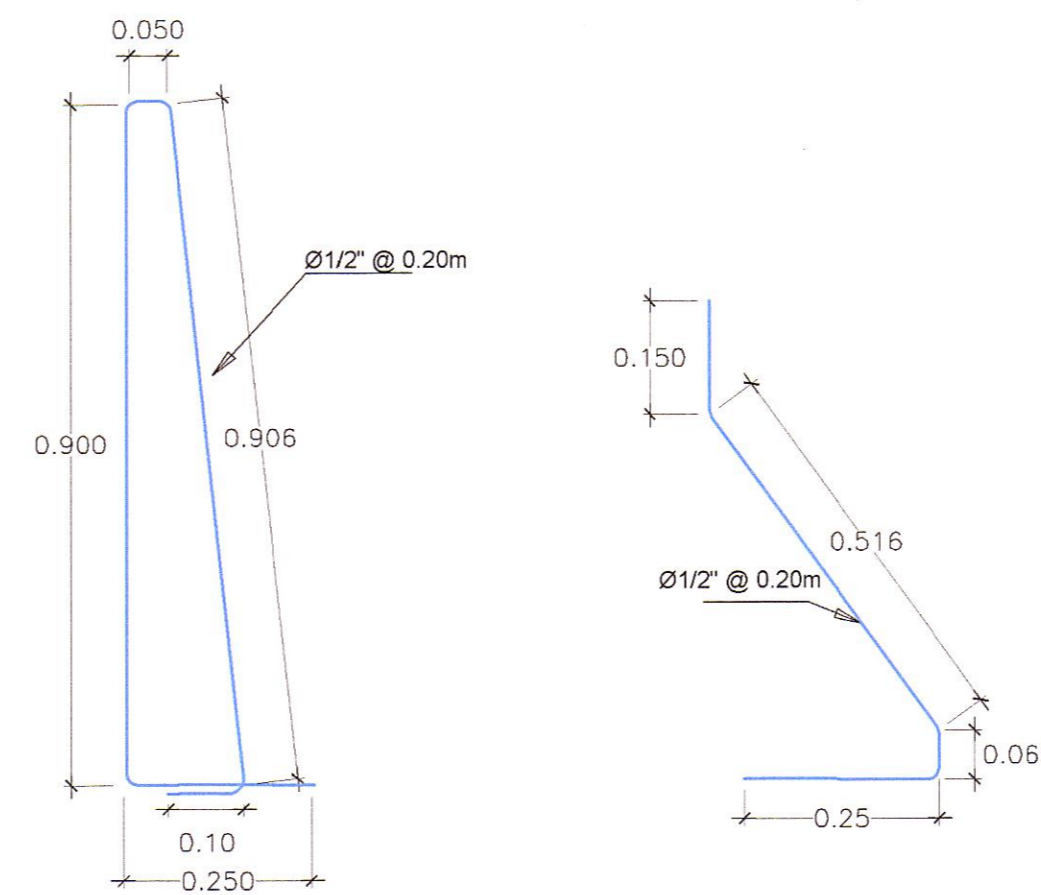


BARRERA DE SEGURIDAD DE CONCRETO TIPO II NEW JERSEY
ESC. 1:10



DESPIECE DE LA ARMADURA EN BARRERA DE SEGURIDAD

ESC. 1:10



DETALLE DE ABATIMIENTO

ISOMETRIA

ESC. 1:20

INICIO (Km)	FINAL (Km)	LADO	NIVEL DE CONTENCION	TERMINALES				(*) L MIN TOTAL (m.)		
				L min ENTRADA (m.)	ESVIAJE x:1	DISPOSICION	L min SALIDA (m.)		ESVIAJE x:1	DISPOSICION
1730	1840	IZQ	RIGIDO	10.00	10	ABATIDO	10.00	10	ABATIDO	110.00
3320	3415	IZQ	RIGIDO	18.00	10	ABATIDO	18.00	10	ABATIDO	95.00
3532	3608	IZQ	RIGIDO	18.00	10	ABATIDO	18.00	10	ABATIDO	76.00
4360	4430	IZQ	RIGIDO	12.00	10	ABATIDO	2.00	-	EMPOTRADO	70.00
4400	4440	DER	RIGIDO	12.00	10	EMPOTRADO	12.00	10	EMPOTRADO	40.00
24868	24925	IZQ	RIGIDO	12.00	10	ABATIDO	12.00	10	ABATIDO	57.00
24875	24925	DER	RIGIDO	12.00	10	EMPOTRADO	12.00	10	EMPOTRADO	50.00
39120	39197	IZQ	RIGIDO	12.00	10	ABATIDO	12.00	10	ABATIDO	77.00
39275	39355	IZQ	RIGIDO	12.00	10	ABATIDO	12.00	10	ABATIDO	80.00
40365	40410	IZQ	RIGIDO	12.00	10	ABATIDO	12.00	10	ABATIDO	45.00
40640	40715	IZQ	RIGIDO	12.00	10	ABATIDO	12.00	10	ABATIDO	75.00
44130	44160	IZQ	RIGIDO	12.00	10	EMPOTRADO	12.00	10	ABATIDO	30.00
44210	44275	IZQ	RIGIDO	12.00	10	ABATIDO	12.00	10	ABATIDO	65.00
46275	46345	IZQ	RIGIDO	12.00	10	ABATIDO	-	-	TRANSICION	70.00
58545	58610	DER	RIGIDO	12.00	10	ABATIDO	12.00	10	ABATIDO	65.00
60070	60145	IZQ	RIGIDO	12.00	10	EMPOTRADO	12.00	10	ABATIDO	75.00
64875	64920	IZQ	RIGIDO	12.00	10	ABATIDO	12.00	10	ABATIDO	45.00
65680	65745	IZQ	RIGIDO	12.00	10	ABATIDO	12.00	10	ABATIDO	65.00
70480	70550	IZQ	RIGIDO	12.00	10	ABATIDO	12.00	10	ABATIDO	70.00
71700	72105	DER	RIGIDO	12.00	10	ABATIDO	12.00	10	ABATIDO	405.00
72428	72545	DER	RIGIDO	12.00	10	ABATIDO	12.00	10	ABATIDO	117.00
72780	73245	DER	RIGIDO	12.00	10	ABATIDO	12.00	-	ABATIDO	465.00
73330	73377	IZQ	RIGIDO	12.00	10	ABATIDO	12.00	-	ABATIDO	47.00
73427	73470	DER	RIGIDO	12.00	10	ABATIDO	12.00	-	ABATIDO	43.00
73427	73470	IZQ	RIGIDO	12.00	10	ABATIDO	12.00	-	ABATIDO	43.00

NOTA:

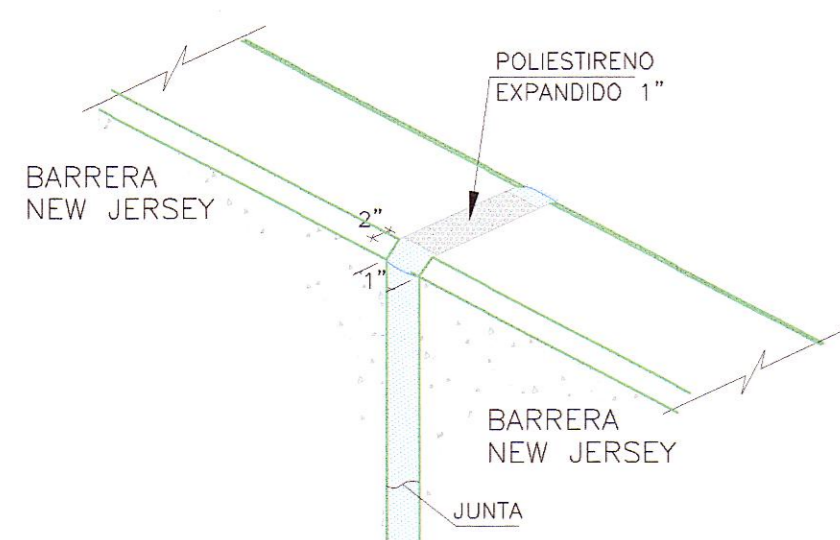
- (*) LA LONGITUD MINIMA TOTAL INCLUIRA LA LONGITUD MINIMA DE LOS TERMINALES
- SE TOMARA EN CUENTA PARA LA UBICACION DE LAS BARRERAS DE SEGURIDAD EN LOS MARGENES DE CARRETERA EL DETALLE TIPICO VER PLANO DISPOSITIVO DE SEGURIDAD LAMINA N° 7341-12-SN-87

DIAMETRO DE DOBLADO Y GANCHOS ESTANDAR MINIMOS

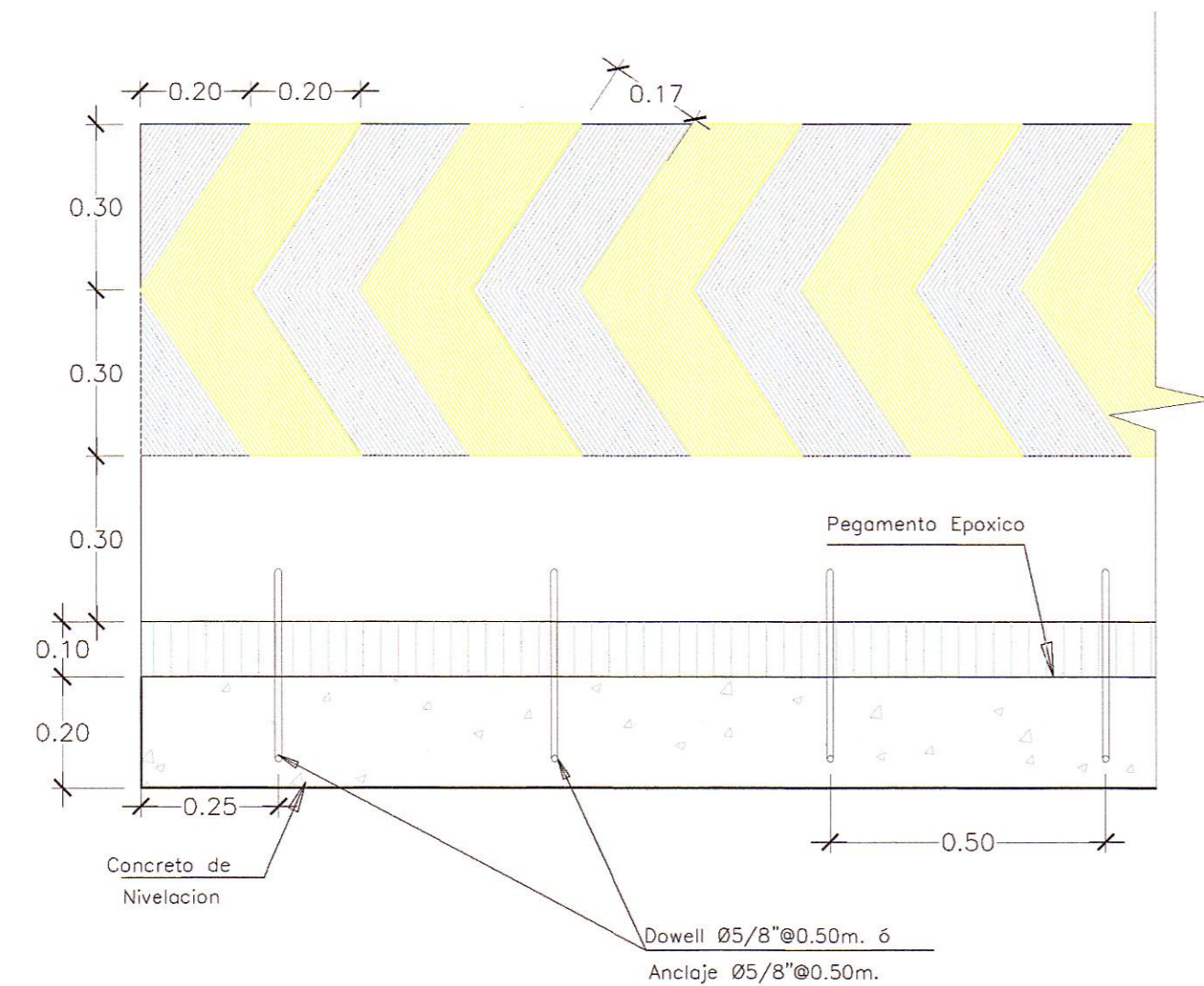
N° var (1/8")	DIAMETRO INTERIOR cm	GANCHO 180 cm	GANCHO 90 cm
3	5.6	6.25	11.30
4	7.5	6.25	15.00
5	9.4	6.25	18.80
6	11.3	7.50	22.50
8	15.0	10.00	30.00

N°	LONG.	# PIEZAS	Ø	PESO kg/ml	PESO PARCIAL
1	1.00	10	1/2"	1.00	10.00
2	0.98	6	1/2"	1.00	5.88
3	2.21	6	1/2"	1.00	13.26

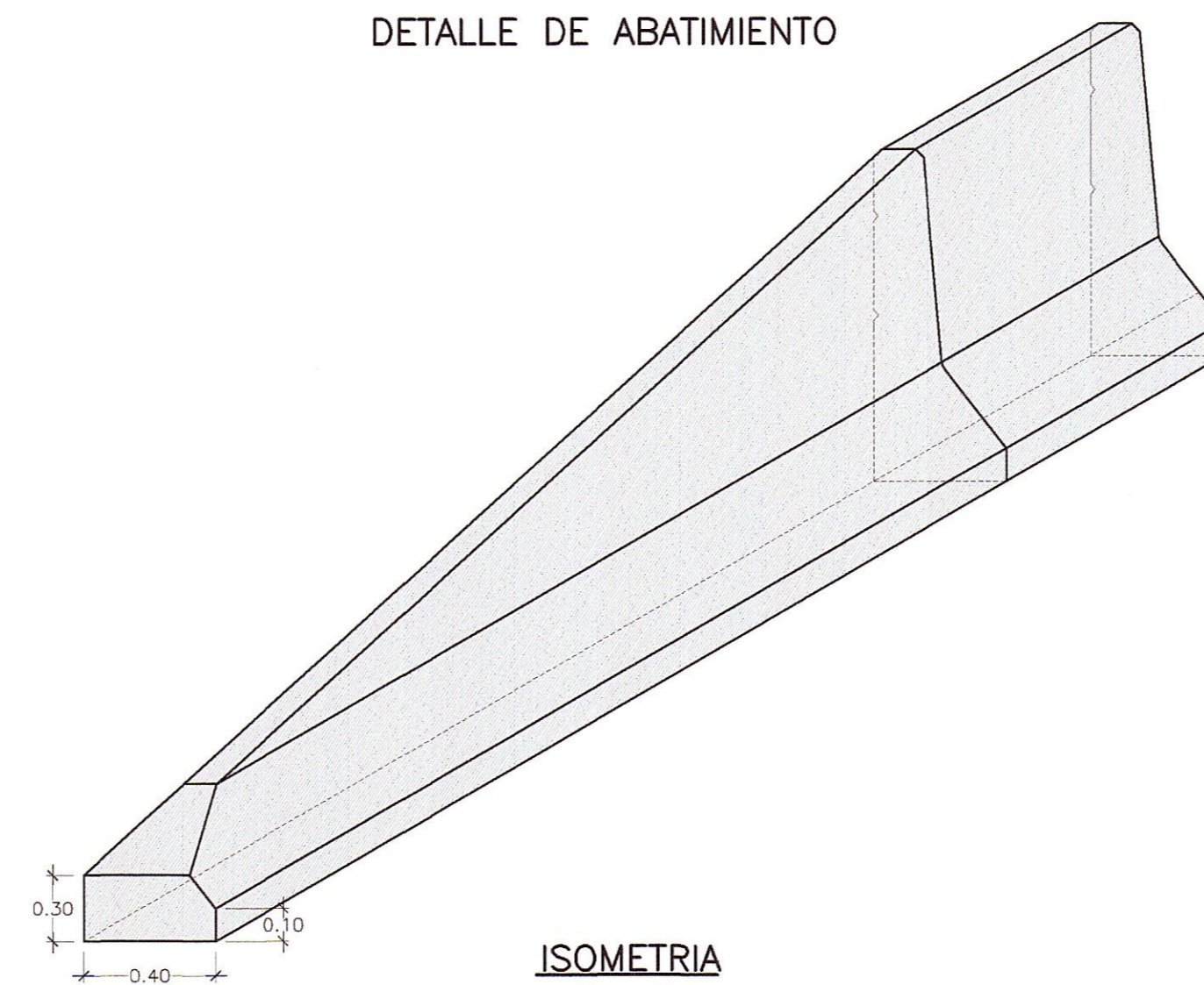
TOTAL 29.14kg



DETALLE JUNTA DILATACION
ESC. 1:15

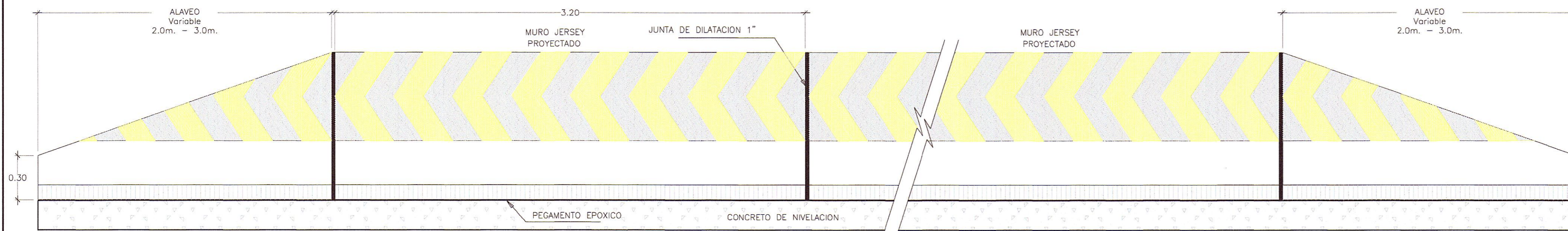


DETALLE DEL COLOCADO DE ANCLAJES EN BARRERA TIPO II
ESC. 1:12.5



ISOMETRIA

ESC. 1:20



VISTA LONGITUDINAL DE LA BARRERA DE SEGURIDAD NEW JERSEY

ESC. 1:20

HOB CONSULTORES S.A.

ING. FERNANDO AVALOS
ESP. SEÑALACION Y SEÑALAMIENTO VIAL
CIP N° 87802

HOB CONSULTORES S.A.

ING. PEDRO FIGUEROA
ESP. SEÑALACION Y SEÑALAMIENTO VIAL
CIP N° 87802

ESPECIFICACIONES TÉCNICAS

NORMATIVIDAD AASHTO LFRD 2004
 CONCRETO DE NIVELACION f'c = 175 Kg/cm2
 CONCRETO EN MURO f'c = 280 Kg/cm2
 ACERO DE REFUERZO G60 fy = 4200 Kg/cm2

RECUBRIMIENTO

Superior : 4.5 cm

LONGITUDES MÍNIMAS DE ANCLAJE Y SOLAPE, SALVO INDICACIONES ESPECIFICAS EN LOS PLANOS

VARILLA #	Ø PULG	ANCLAJE(cm)	TRASLAPE(cm)	GANCHOS(cm)
3	3/8"	40.0	50.0	15.0
4	1/2"	45.0	70.0	15.0
5	5/8"	60.0	90.0	20.0
6	3/4"	75.0	120.0	25.0
8	1"	130.0	180.0	30.0