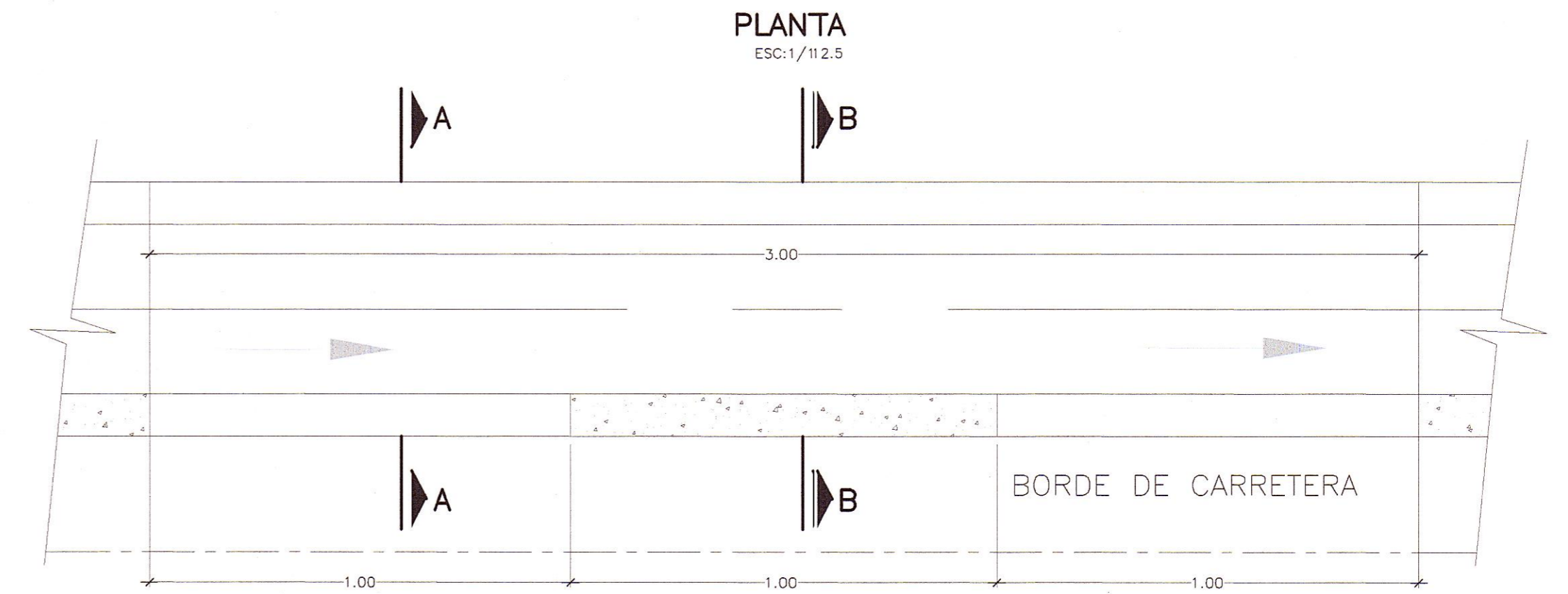
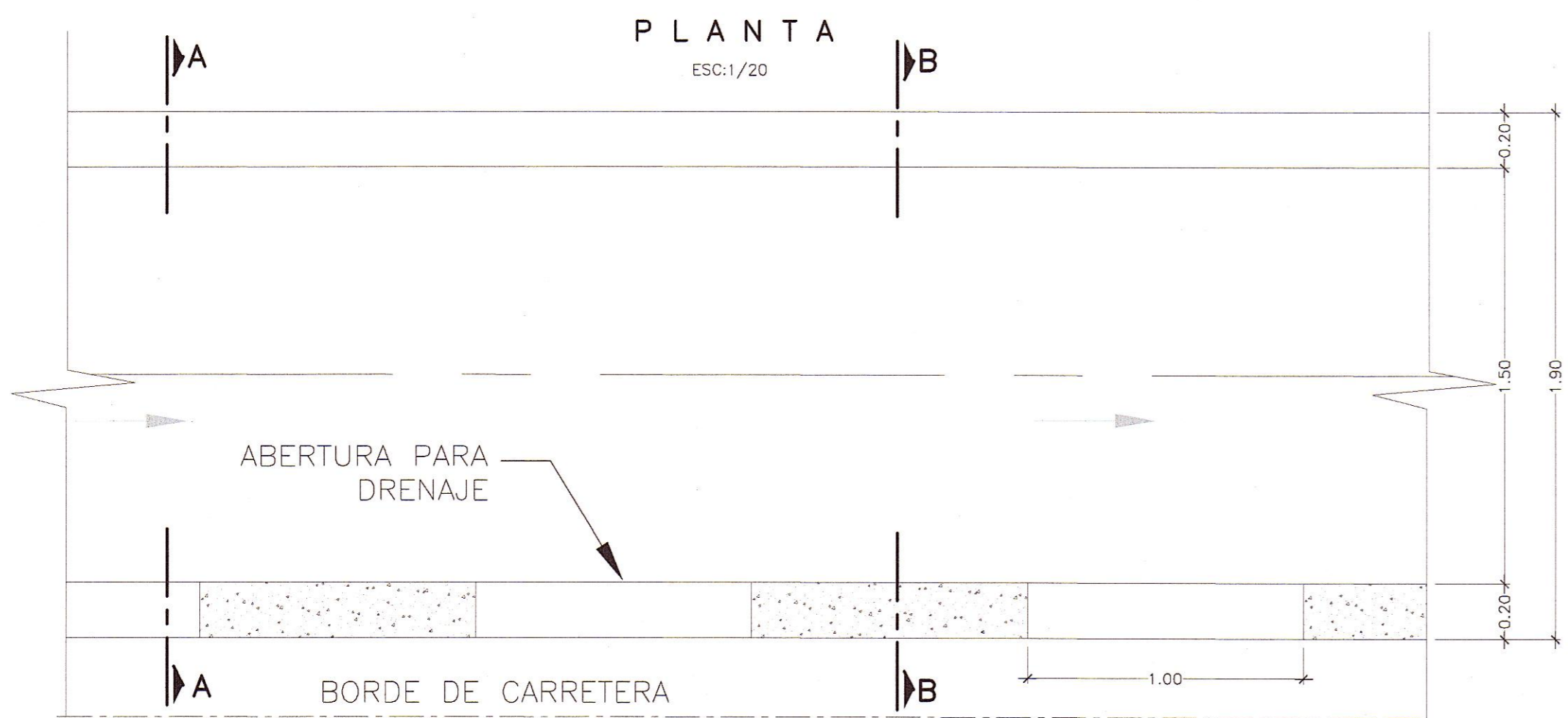
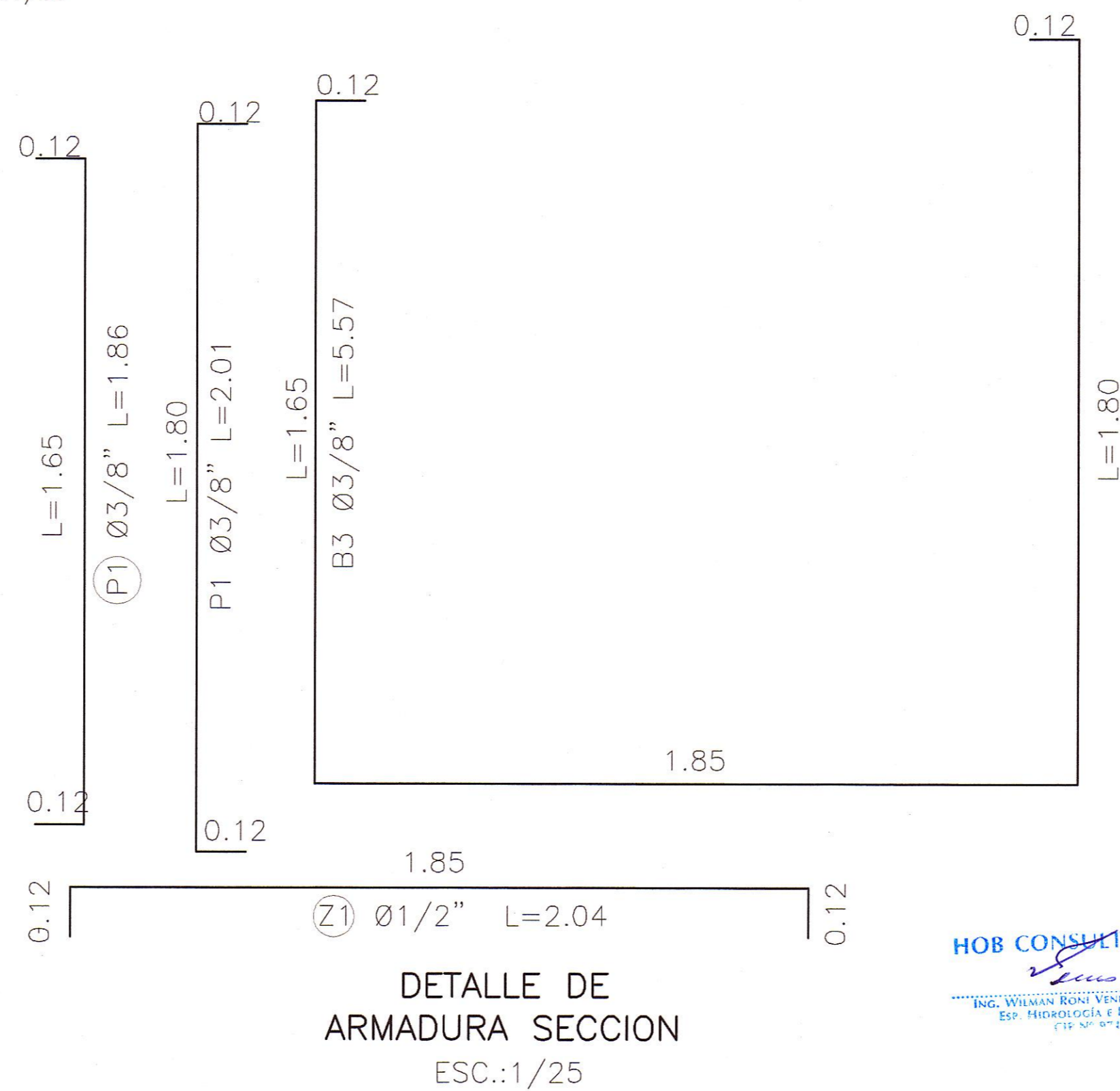
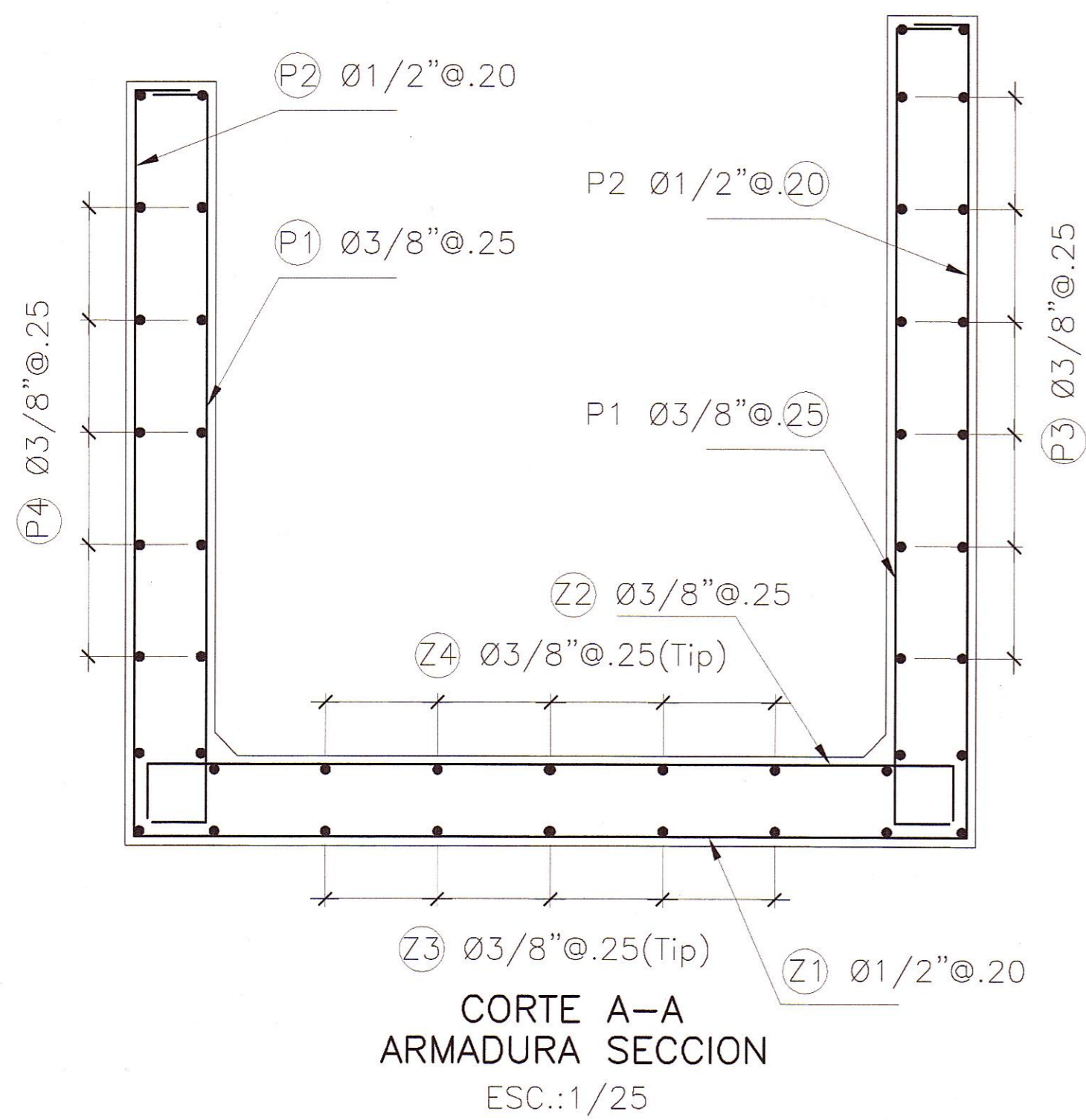
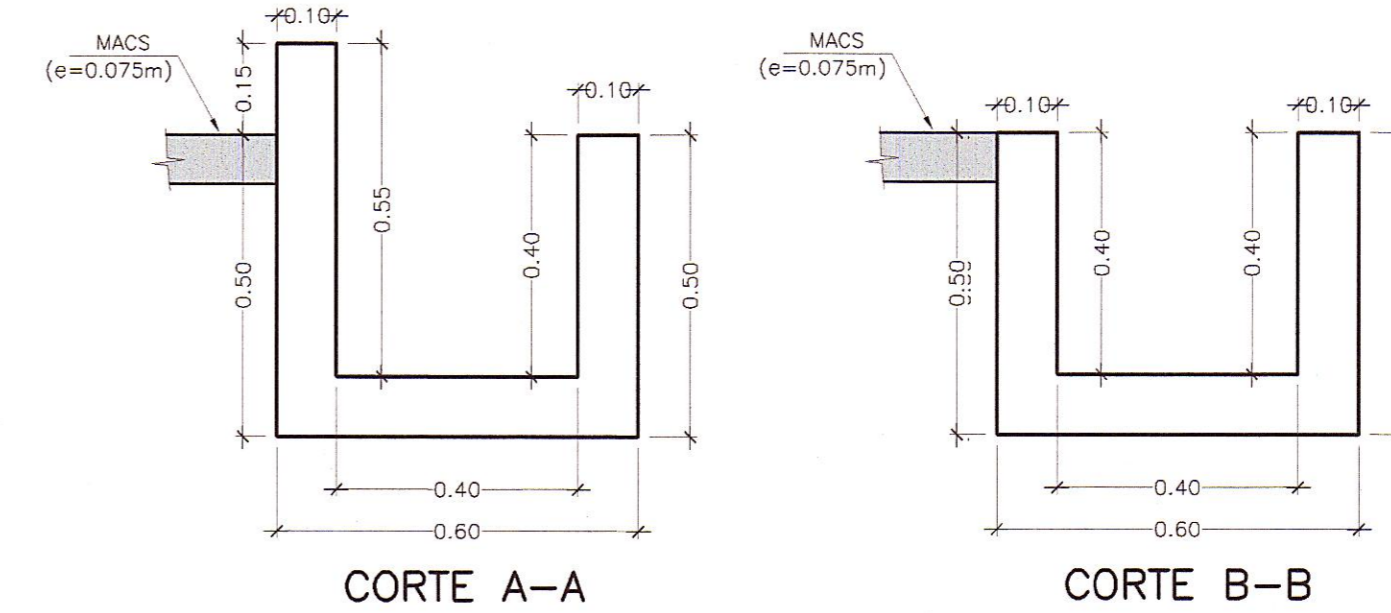
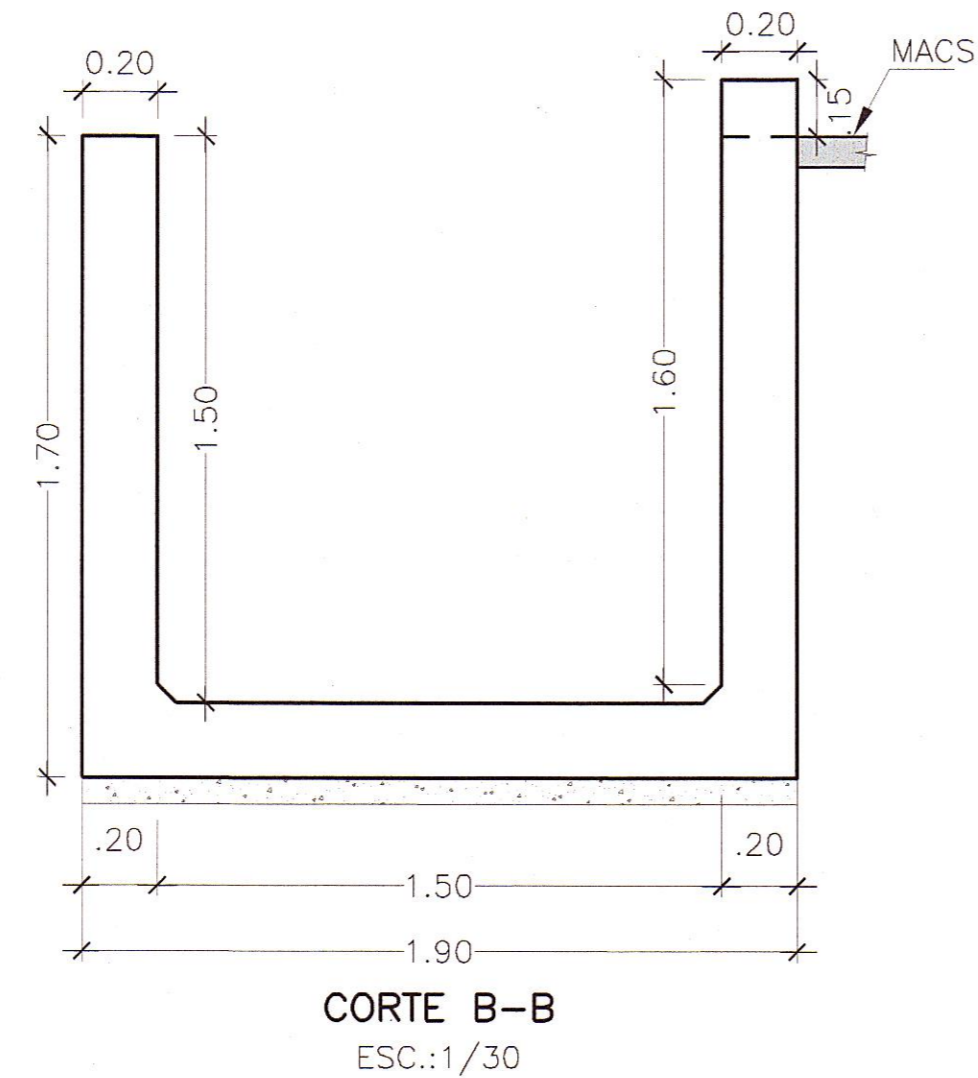
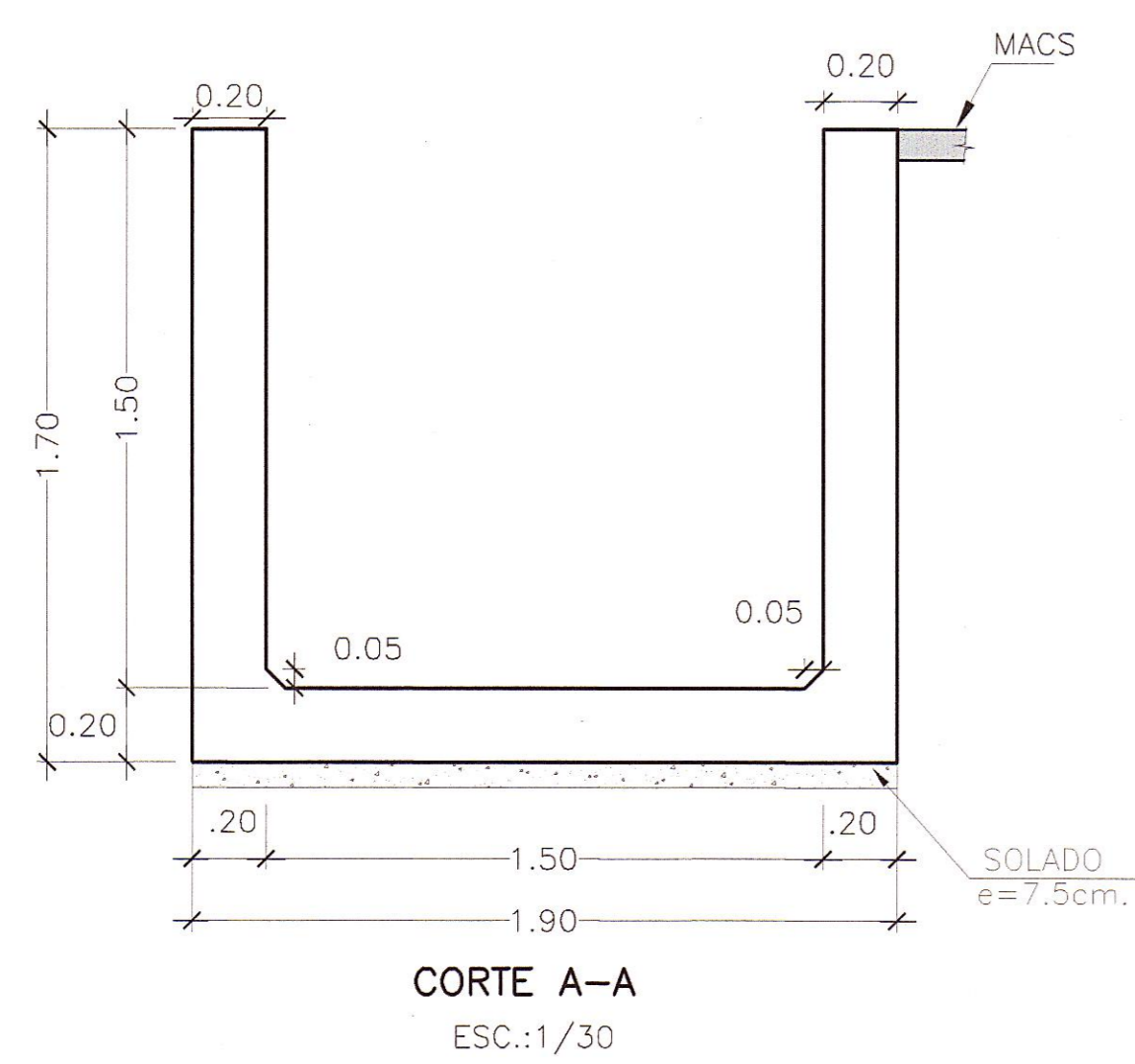


CANAL RECTANGULAR DE 1.50X1.50 - CUNETETA CANAL H=0.40

LA UBICACION DE CADA TIPO DE CANAL RECTANGULAR Y CUNETETA CANAL SE APRECIA EN LOS PLANOS DE SISTEMA DE DRENAJE



CUNETETA CANAL H=0.40
CONCRETO $f'c=175 \text{ kg/cm}^2$
ESC: 1/12.5



ESPECIFICACIONES TECNICAS

- CONCRETO ALCANTARILLA $f'c=210 \text{ Kg/cm}^2$
- CONCRETO SOLADO $f'c=100 \text{ Kg/cm}^2$
- ACERO GRADO - 60 $F_y=4200 \text{ Kg/cm}^2$
- RECUBRIMIENTO LIBRES :

-VARILLAS MENORES O IGUALES AL N° 5 = 4.0 cm
-VARILLAS MAYORES AL N° 5 = 5.0 cm

DIAMETRO DE DOBLADO Y GANCHOS ESTANDAR MINIMOS

N° var (1/8")	DIAMETRO INTERIOR (cm)	GANCHO 180 (cm)	GANCHO 90 (cm)
3	5.6	6.25	11.30
4	7.5	6.25	15.00
5	9.4	6.25	18.80
6	11.3	7.50	22.50
8	15.0	10.00	30.00

LONGITUD DE ANCLAJE MINIMO (m)

N° var (1/8")	ELEMENTOS EN COMPRESION		ELEMENTOS EN TRACCION	
	$f'c=210 \text{ Kg/cm}^2$	$f'c=280 \text{ Kg/cm}^2$	$f'c=210 \text{ Kg/cm}^2$	$f'c=280 \text{ Kg/cm}^2$
3	22.00	19.00	42.00	36.00
4	29.00	26.00	56.00	48.00

LONGITUD DE EMPALME MIN(m)

N° var (1/8")	ELEMENTOS EN COMPRESION		ELEMENTOS EN TRACCION	
	$f'c=210 \text{ Kg/cm}^2$	$f'c=280 \text{ Kg/cm}^2$	$f'c=210 \text{ Kg/cm}^2$	$f'c=280 \text{ Kg/cm}^2$
3	29.00	25.00	55.00	47.00
4	38.00	34.00	73.00	62.00

NOTA:
LAS PRESENTES ESPECIFICACIONES SE COMPLEMENTAN CON LAS INDICADAS EN EL EXP. TECNICO

HOB CONSULTORES S.A.
ING. WILMAN RONI VENEROS GUTIERREZ
ESP. INGENIERIA EN HIDROLOGIA E HIDRAULICA
CALLE AGUADA BLANCA N° 102 - LIMA 33 - PERU
TEL: 715-8111 FAX: 715-8324
Email: hob@hobperu.com

HOB CONSULTORES S.A.
ING. CESAR EDISON GUTIERREZ
ESP. INGENIERIA EN HIDROLOGIA E HIDRAULICA
CALLE AGUADA BLANCA N° 102 - LIMA 33 - PERU
TEL: 715-8111 FAX: 715-8324
Email: hob@hobperu.com

REVISIONES

N°	FECHA	DESCRIPCION