

ALCANTARILLA TIPO MC 1.00x1.00
PROYECTAR
KM 20+450

CE = 4392.29
CSA = 4392.05
CAB. ENT. = CAJA RECEPTORA
CAB. SAL. = CABEZAL NORMAL
S% = 2.00%
LONG.(MC) = 11.90m.

ALCANTARILLA TIPO MC 1.00x1.00
PROYECTAR
ESVIAJE 128°
KM 21+480

CE = 4346.39
CSA = 4346.10
CAB. ENT. = CABEZAL NORMAL
CAB. SAL. = CABEZAL NORMAL
S% = 2.00%
LONG.(MC) = 13.60m.

ALCANTARILLA TIPO MC 1.00x1.00
PROYECTAR
KM 20+240

CE = 4400.45
CSA = 4400.24
CAB. ENT. = CAJA RECEPTORA
CAB. SAL. = CABEZAL NORMAL
S% = 2.00%
LONG.(MC) = 10.40m.

ALCANTARILLA TIPO MC 1.20x1.20
REEMPLAZAR
KM 21+371
ESVIAJE 96°

CE = 4351.11
CSA = 4350.77
CAB. ENT. = CABEZAL NORMAL
CAB. SAL. = CABEZAL NORMAL
S% = 3.00%
LONG.(MC) = 11.50m.

ALCANTARILLA TIPO MC 1.00x1.00
REEMPLAZAR
20+021

CE = 4412.50
CSA = 4412.10
CAB. ENT. = CABEZAL NORMAL
CAB. SAL. = MURO GAVION
S% = 3.00%
LONG.(MC) = 13.20m.

ALCANTARILLA TIPO MC 1.00x1.00
REEMPLAZAR
KM 20+988
ESVIAJE 77°

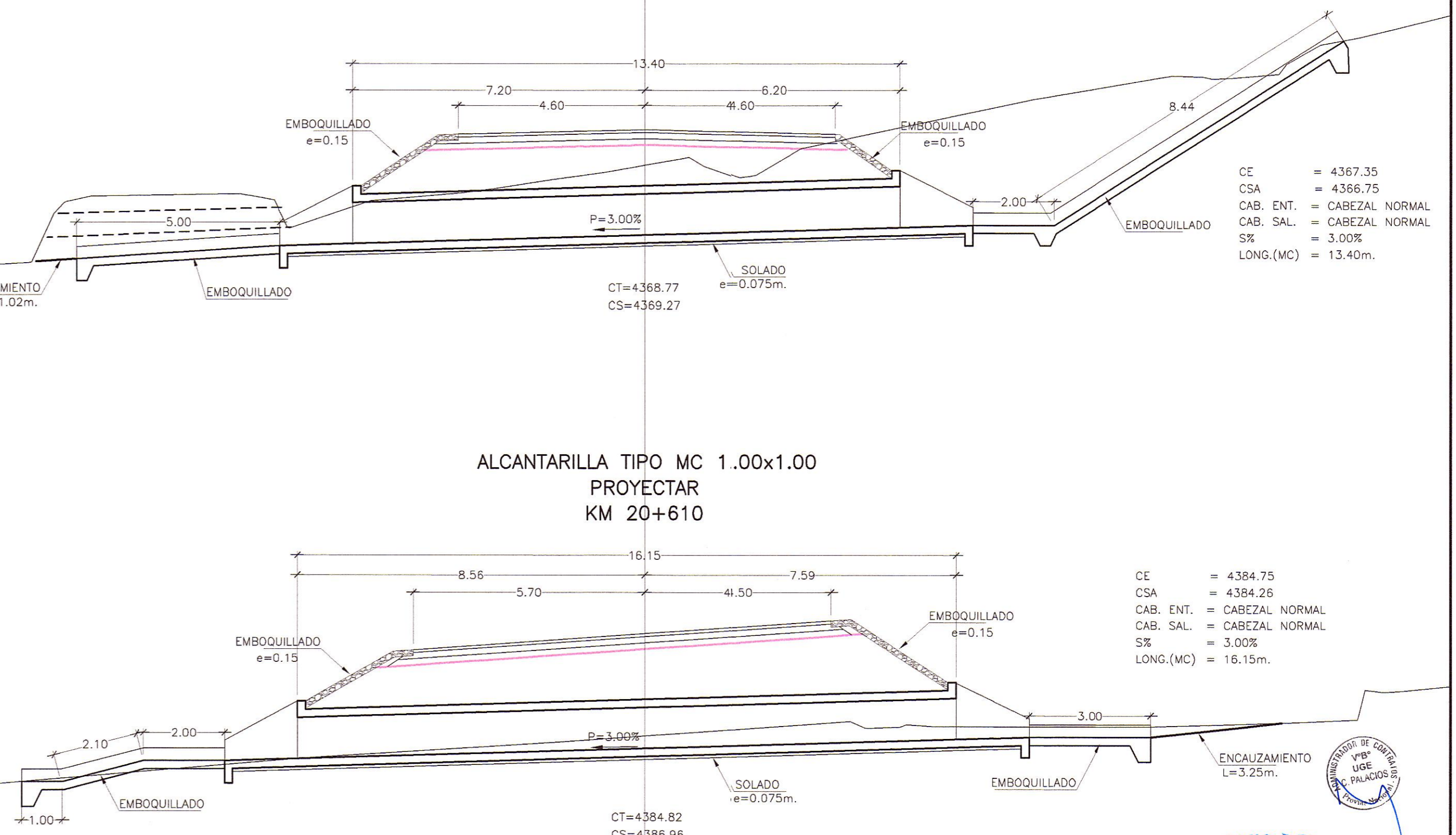
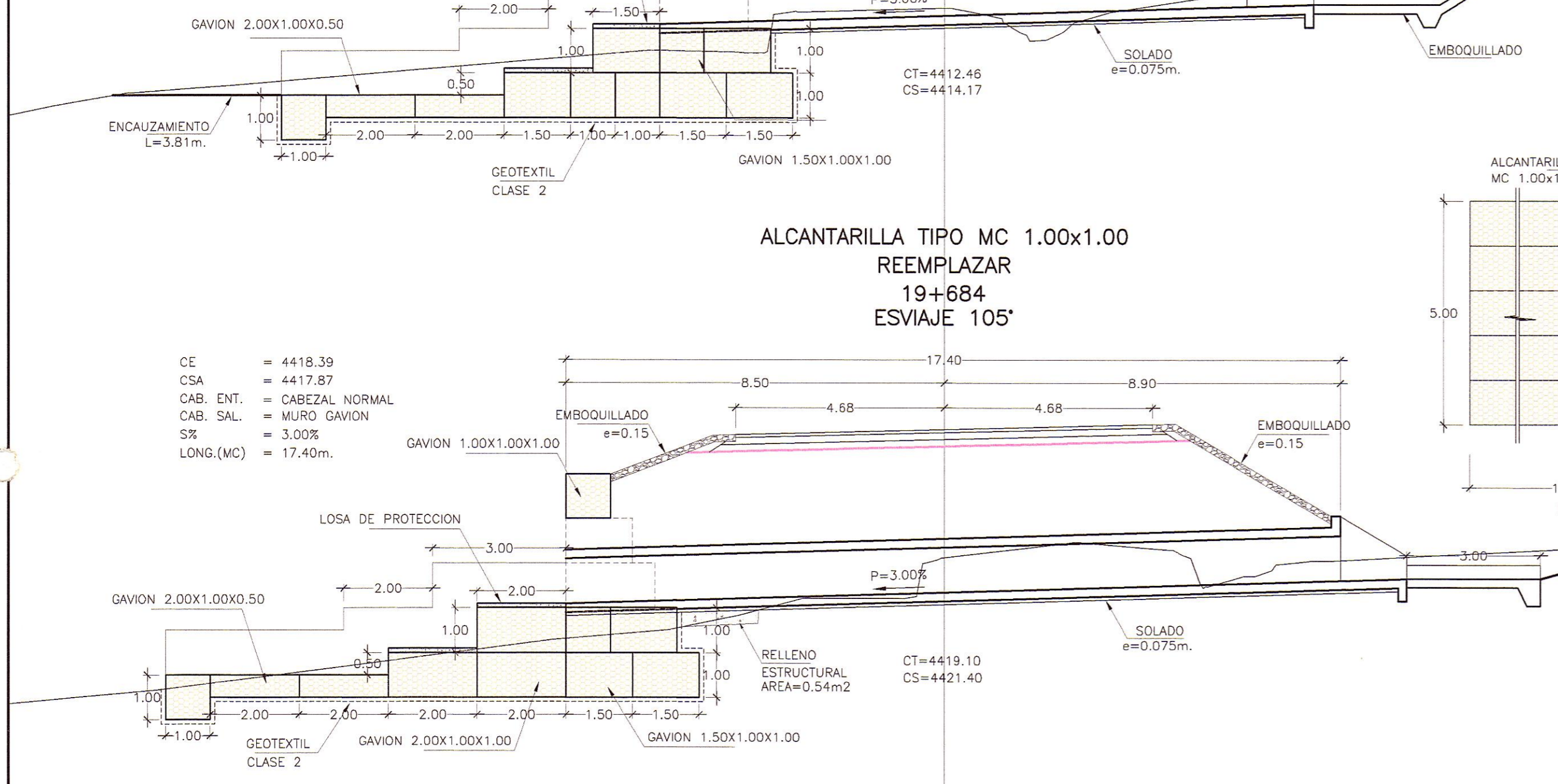
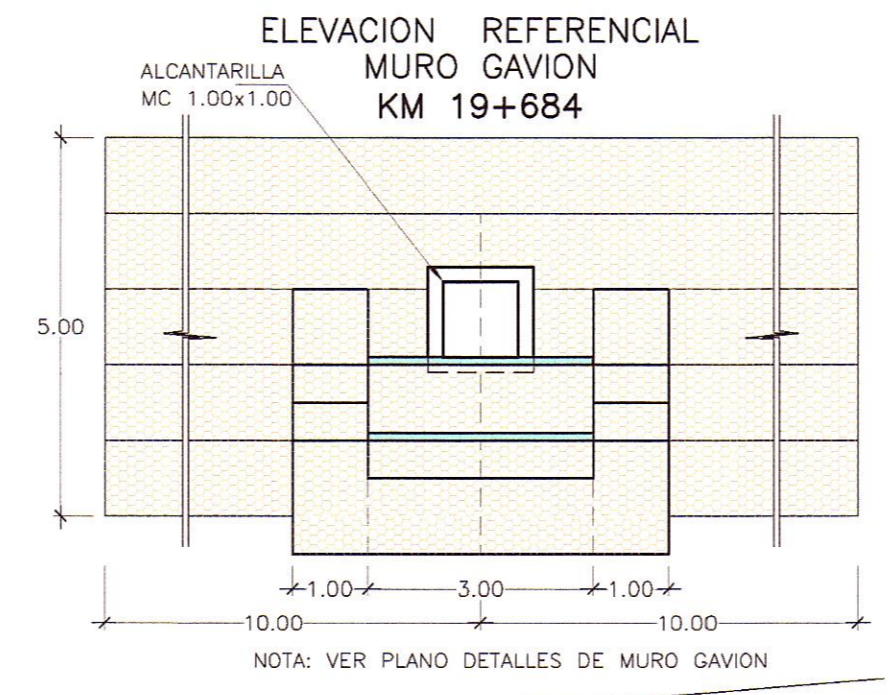
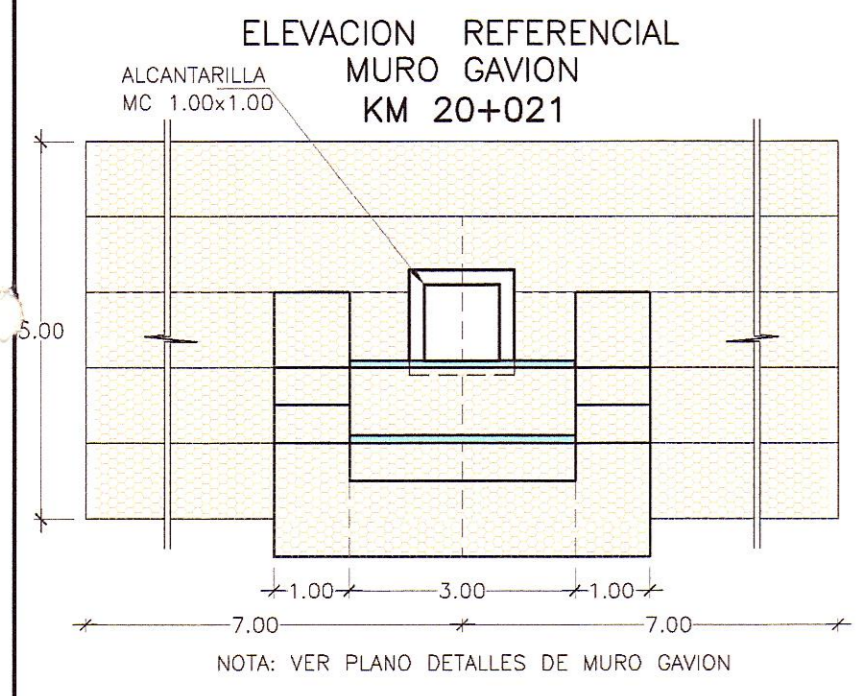
CE = 4367.35
CSA = 4366.75
CAB. ENT. = CABEZAL NORMAL
CAB. SAL. = CABEZAL NORMAL
S% = 3.00%
LONG.(MC) = 13.40m.

ALCANTARILLA TIPO MC 1.00x1.00
REEMPLAZAR
19+684
ESVIAJE 105°

CE = 4418.39
CSA = 4417.87
CAB. ENT. = CABEZAL NORMAL
CAB. SAL. = MURO GAVION
S% = 3.00%
LONG.(MC) = 17.40m.

ALCANTARILLA TIPO MC 1.00x1.00
PROYECTAR
KM 20+610

CE = 4384.75
CSA = 4384.26
CAB. ENT. = CABEZAL NORMAL
CAB. SAL. = CABEZAL NORMAL
S% = 3.00%
LONG.(MC) = 16.15m.



ING. CESAR GUEVARA
PROYECTO

HOB CONSULTORES S.A.
ING. WILMAY RONI VENEROS GUTIERREZ
RESP. HIDROLOGIA E HIDRAULICA
CIP Nº 8734

HOB CONSULTORES S.A.
ING. PABLO EDISON GAVARRA MALFAVITA
RESP. DE ESTUDIOS
CIP Nº 8432

Table with 3 columns: N°, FECHA, DESCRIPCION. Title: REVISIONES

ESTUDIO DEFINITIVO DE LA REHABILITACION Y MEJORAMIENTO CARRETERA: HUANCVELICA - LIRCAY TRAMO: 1+550(Av. Los Chancas)-LIRCAY CONTRATO N° 7341-2012

ALCANTARILLAS MENORES KM 19+684 - KM 21+480