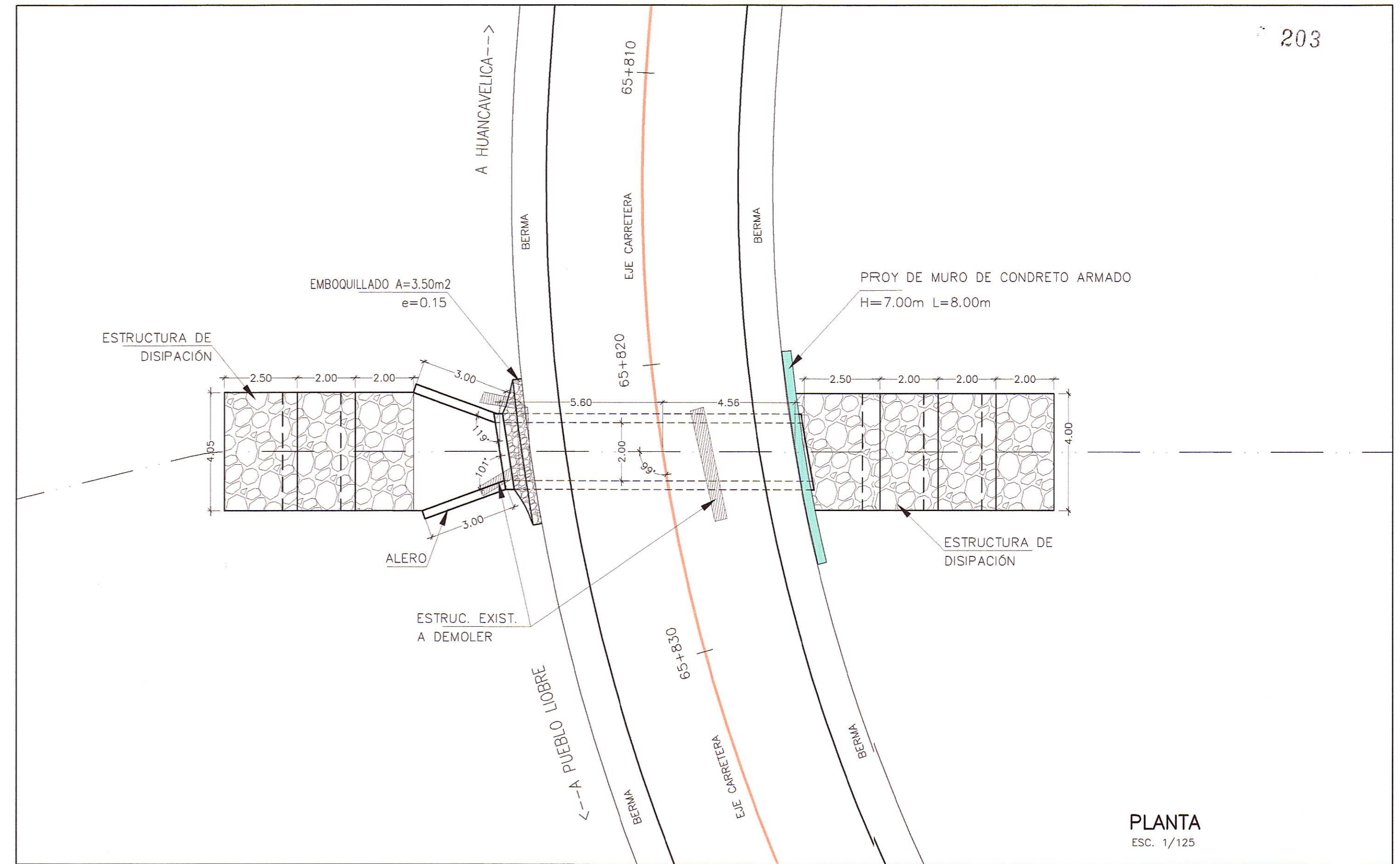
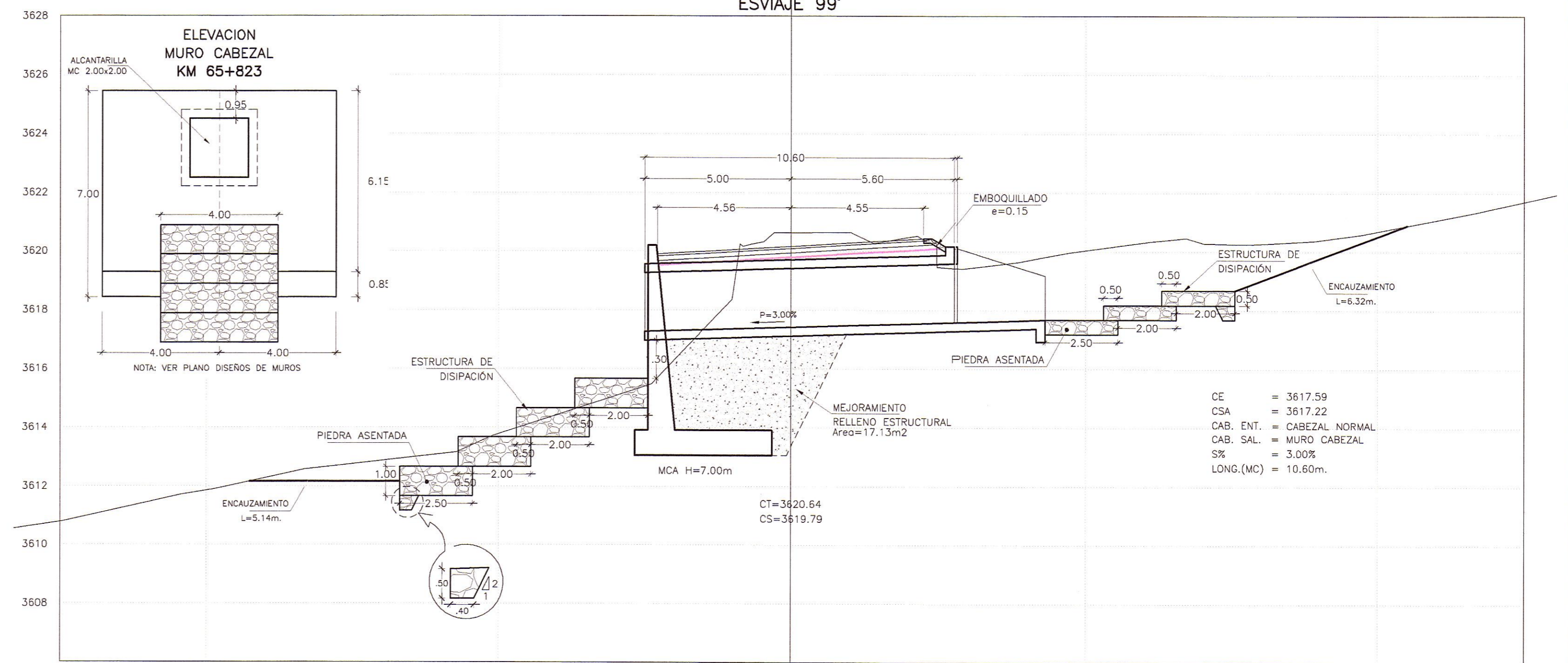


UBICACION  
ESC. 1/250



PLANTA  
ESC. 1/125

ALCANTARILLA TIPO MC 2.00x2.00  
REEMPLAZAR  
65+823  
ESVIAJE 99°



SECCION TRANSVERSAL  
ESC. 1/125

- CE = 3617.59
- CSA = 3617.22
- CAB. ENT. = CABEZAL NORMAL
- CAB. SAL. = MURO CABEZAL
- S% = 3.00%
- LONG.(MC) = 10.60m.

HOB CONSULTORES S.A.  
ING. WILKIN BUN VENEROS GUTIERREZ  
ESP. HIDROLOGIA E HIDRAULICA  
CIP N° 877414

HOB CONSULTORES S.A.  
ING. CESAR GUEVARA MALPARTIDA  
Socio de Estudio  
CIP N° 84336

REVISIONES		
N°	FECHA	DESCRIPCION

ESTUDIO DEFINITIVO DE LA REHABILITACION Y MEJORAMIENTO CARRETERA: HUANCAMELICA - LIRCAY TRAMO: 1+550(Av. Los Chancas)-LIRCAY CONTRATO N° 7341-2012

ALCANTARILLA MAYORES TIPO MCA  
KM 65+823 (2.00x2.00)

FECHA: SEPTIEMBRE 2013  
ESCALA FORMATO A1: INDICADA  
ESCALA FORMATO A3: 2 Veces Indicada  
7341-12-ALC-44