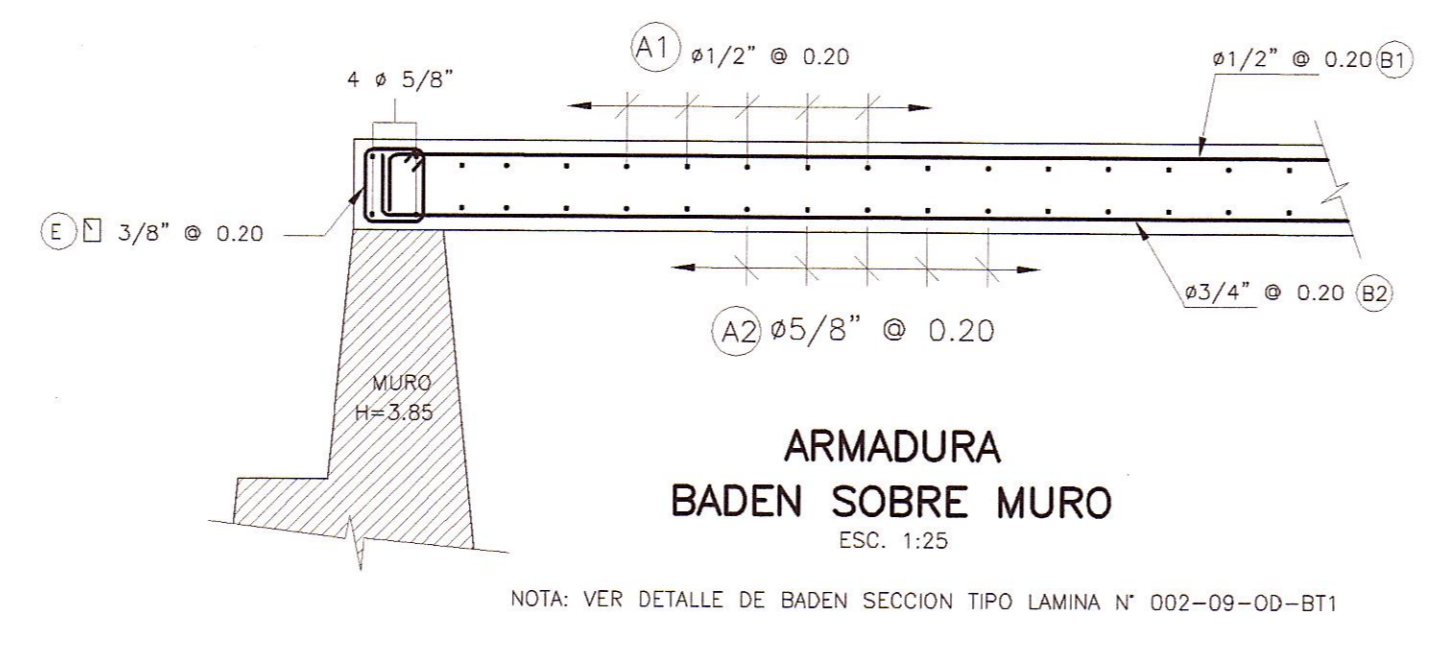


- Especificaciones Técnicas Muro en Baden**
- 1.- CONCRETO CICLOPEO
f'c=210 kg/cm² + 30% P.G.(0.20m TAM. MAX.)
 - 2.- GEOTEXTIL
Similar a lo utilizado para subdrenes
 - 3.- RELLENO DE FILTRO
Similar a lo utilizado para subdrenes
 - 4.- TUBO
Serán de HDPE, de Ø4 de diámetro perforado para el talón del muro (Similar a lo utilizado para subdrenes) sin perforar para el cuerpo del muro



HOB CONSULTORES S.A.

ING. AERLS DE LA ROSA TORO
E.S. INGENIERIA Y OBRAS DE ARTE
CIP N° 54322

HOB CONSULTORES S.A.
ING. CESAR GUEVARA
E.S. INGENIERIA Y OBRAS DE ARTE
CIP N° 54322