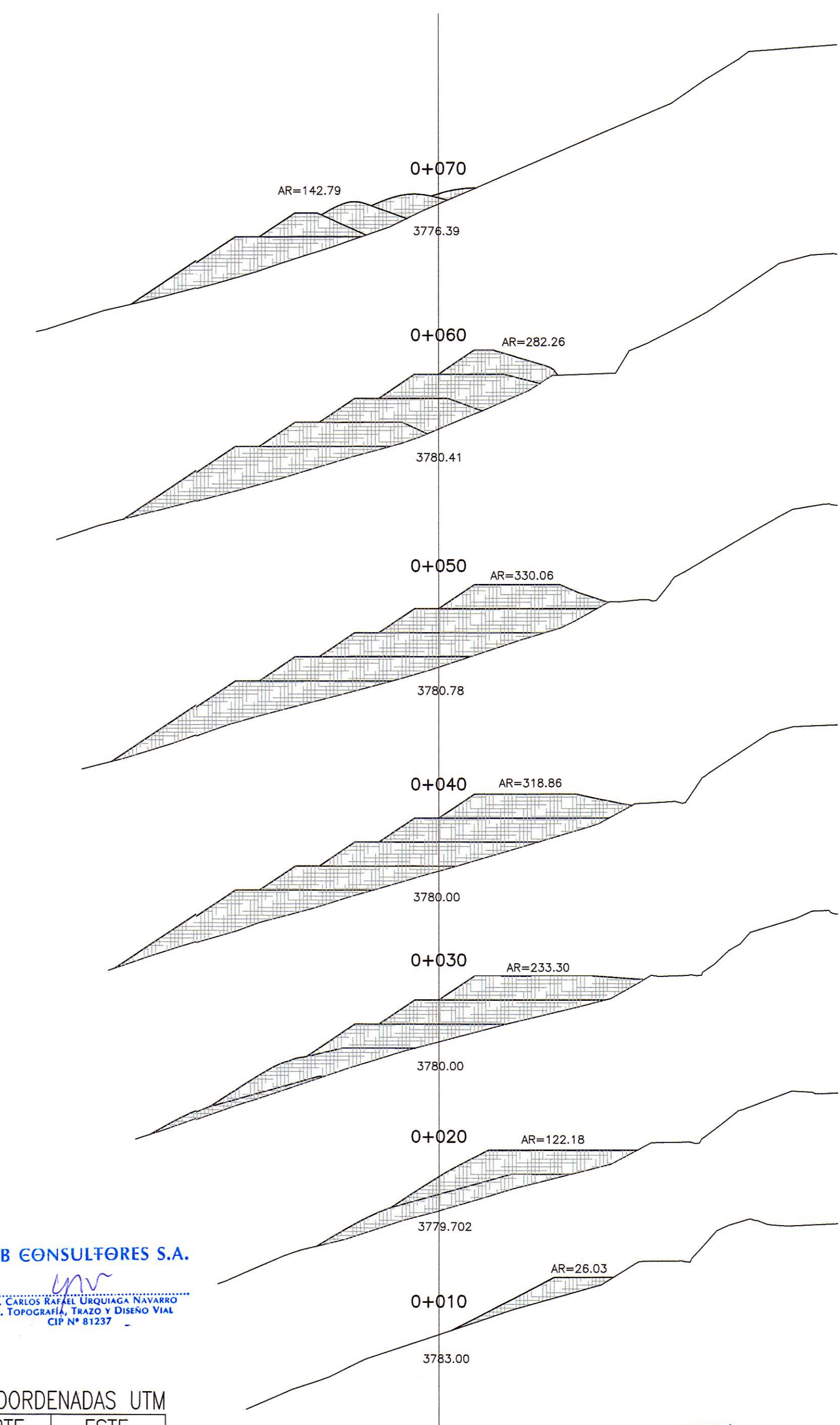
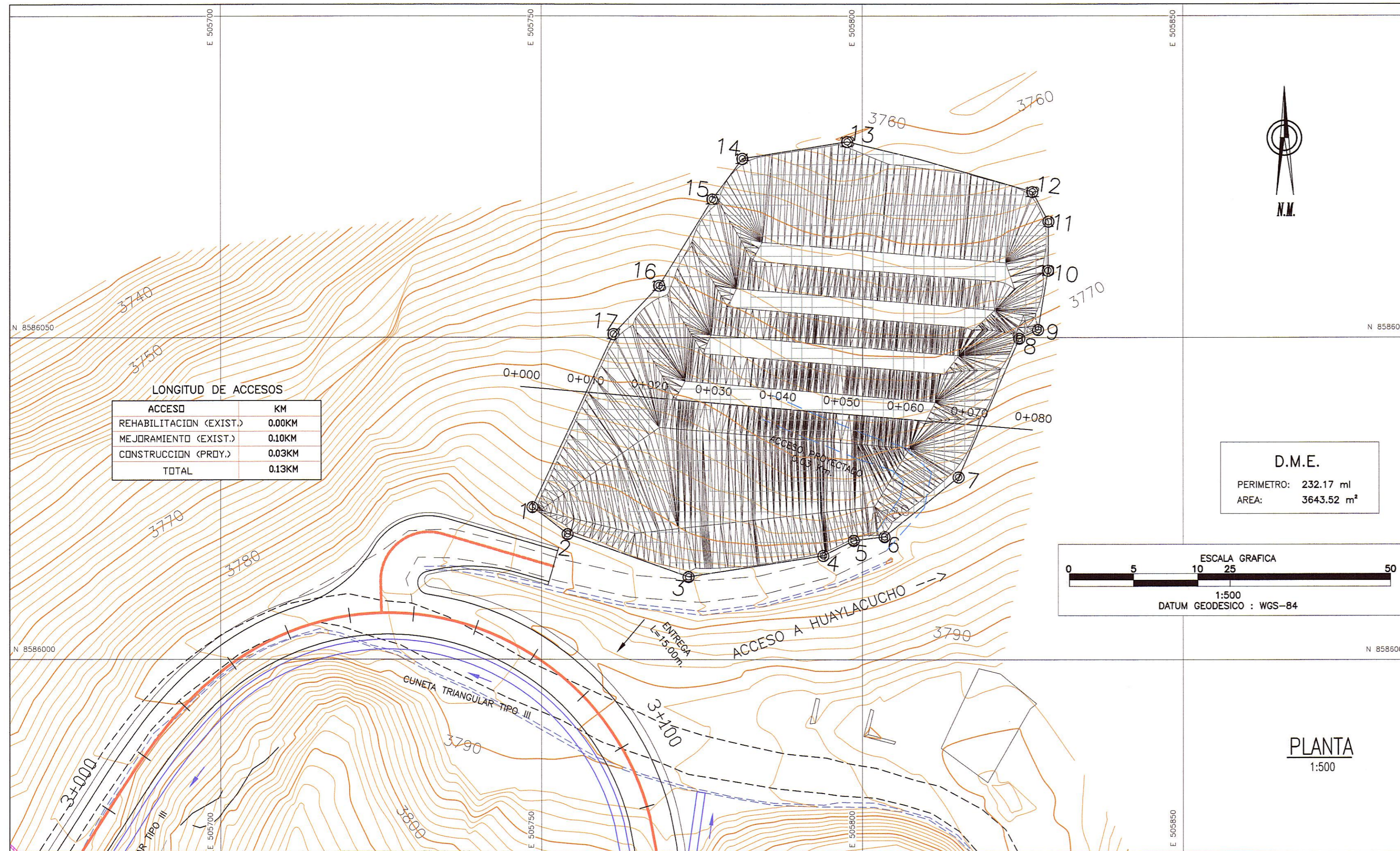


DEPOSITO DE MATERIAL EXCEDENTE
D.M.E. "Km 03+090"
LADO IZQ.

SECCIONES TRANSVERSALES
ESC. 1/500

272



HOB CONSULTORES S.A.
ING. CARLOS RAFAEL URQUIAGA NAVARRO
ESP. TOPOGRAFIA, TRAZO Y DISEÑO VIAL
CIP N° 81237

CUADRO DE COORDENADAS UTM

PUNTO	NORTE	ESTE
1	8586023.663	505748.611
2	8586019.474	505754.093
3	8586012.863	505772.909
4	8586016.143	505793.921
5	8586018.489	505798.686
6	8586019.077	505803.471
7	8586028.32	505815.016
8	8586049.886	505824.482
9	8586051.242	505827.408
10	8586060.44	505828.937
11	8586067.999	505829.019
12	8586072.671	505826.51
13	8586080.472	505797.651
14	8586077.862	505781.329
15	8586071.494	505776.634
16	8586058.087	505768.369
17	8586050.559	505761.24

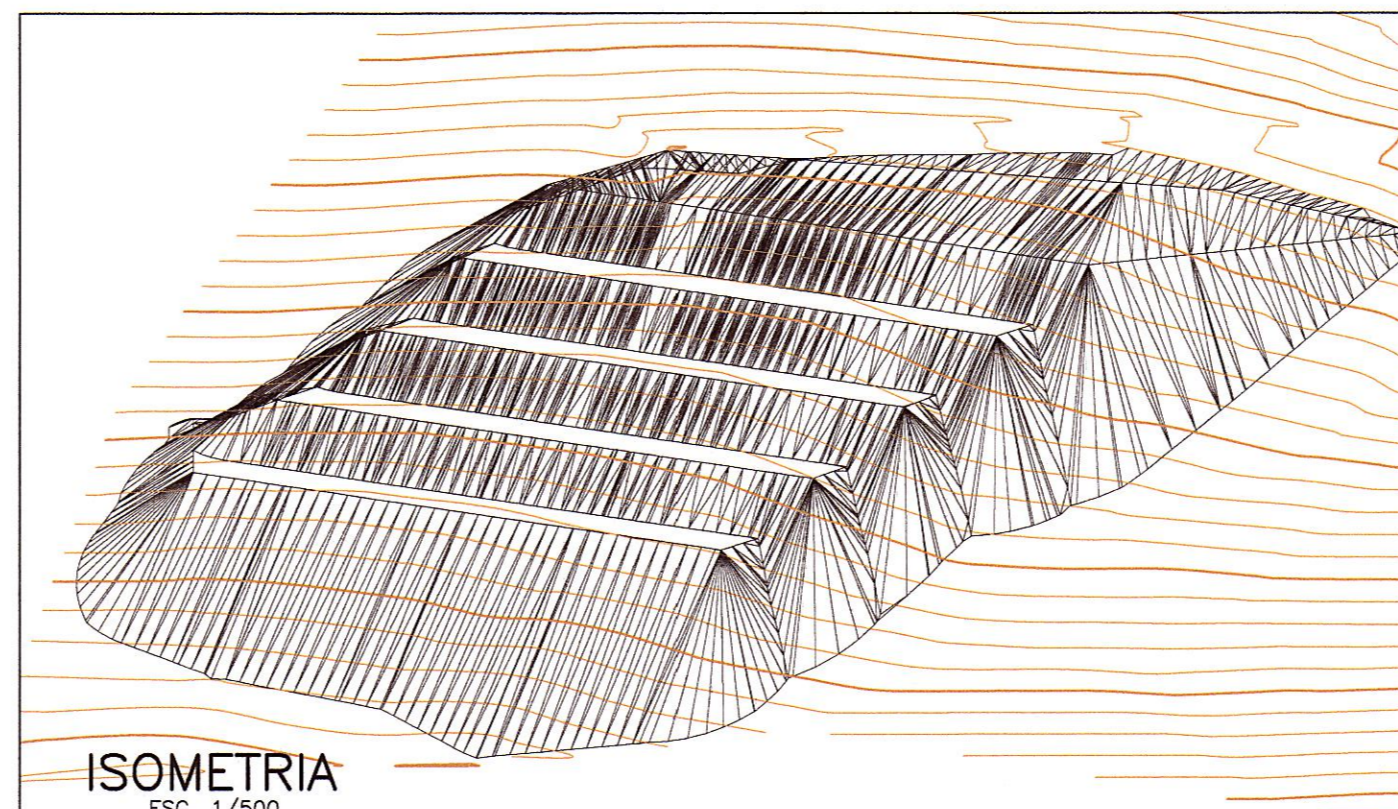
LEYENDA

PLANTA :

- EJE PROYECTADO
- CARRETERA EXISTENTE
- CURVA MAYOR
- CURVA MENOR
- CASA

MATERIAL EXCEDENTE :

- VERTICE DE POLIGONAL
- AREA DE D.M.E.



CALCULO DE CAPACIDAD

PROGRESIVAS	AREA m ²	VOLUMEN m ³
00+010	26.03	
00+020	122.18	741.05
00+030	233.30	1777.40
00+040	318.86	2760.80
00+050	330.06	3244.60
00+060	282.26	3061.60
00+070	142.79	2125.25
TOTAL		13710.70

NOTA: SEGUN MODELAMIENTO EL VOLUMEN TOTAL : 11555.00m³

