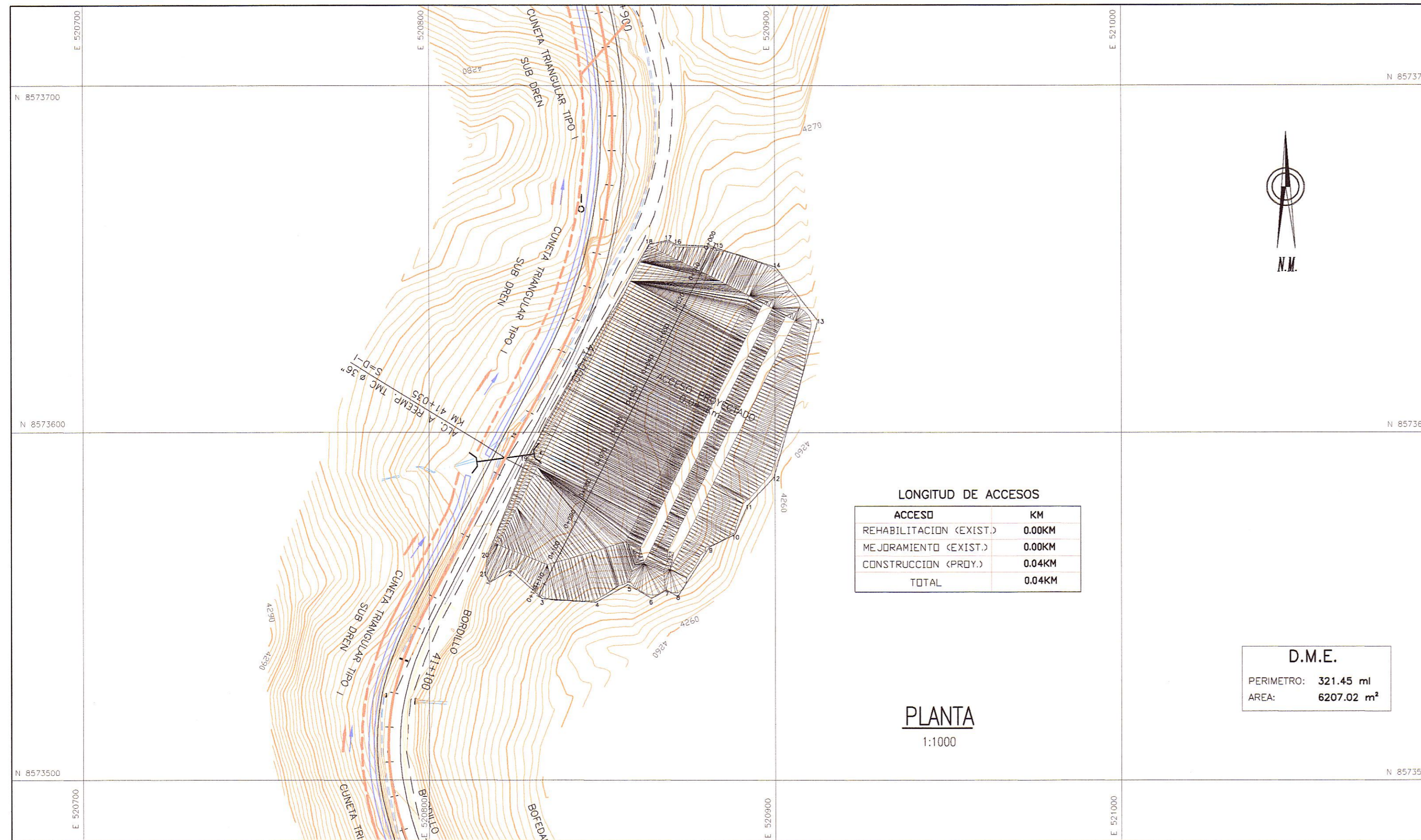


DEPOSITO DE MATERIAL EXCEDENTE
D.M.E. "Km 41+000"
LADO IZQ.

SECCIONES TRANSVERSALES

295



CALCULO DE CAPACIDAD

PROGRESIVAS	AREA m ²	VOLUMEN m ³
00+010	224.98	
00+020	250.62	2378.00
00+030	266.13	2583.75
00+040	264.95	2655.40
00+050	256.28	2606.15
00+060	218.01	2371.45
00+070	163.62	1908.15
00+080	129.39	1465.05
00+090	136.75	1330.70
00+100	98.03	1173.90
00+110	23.07	605.50
TOTAL		19078.05

NOTA: SEGUN MODELAMIENTO EL VOLUMEN TOTAL : 20365.00m³

CUADRO DE COORDENADAS UTM

PV	NORTE	ESTE
1	8573650.661	520861.169
2	8573560.052	520813.038
3	8573539.019	520852.634
4	8573541.399	520866.430
5	8573577.031	520895.581
6	8573625.828	520910.190
7	8573639.217	520909.140

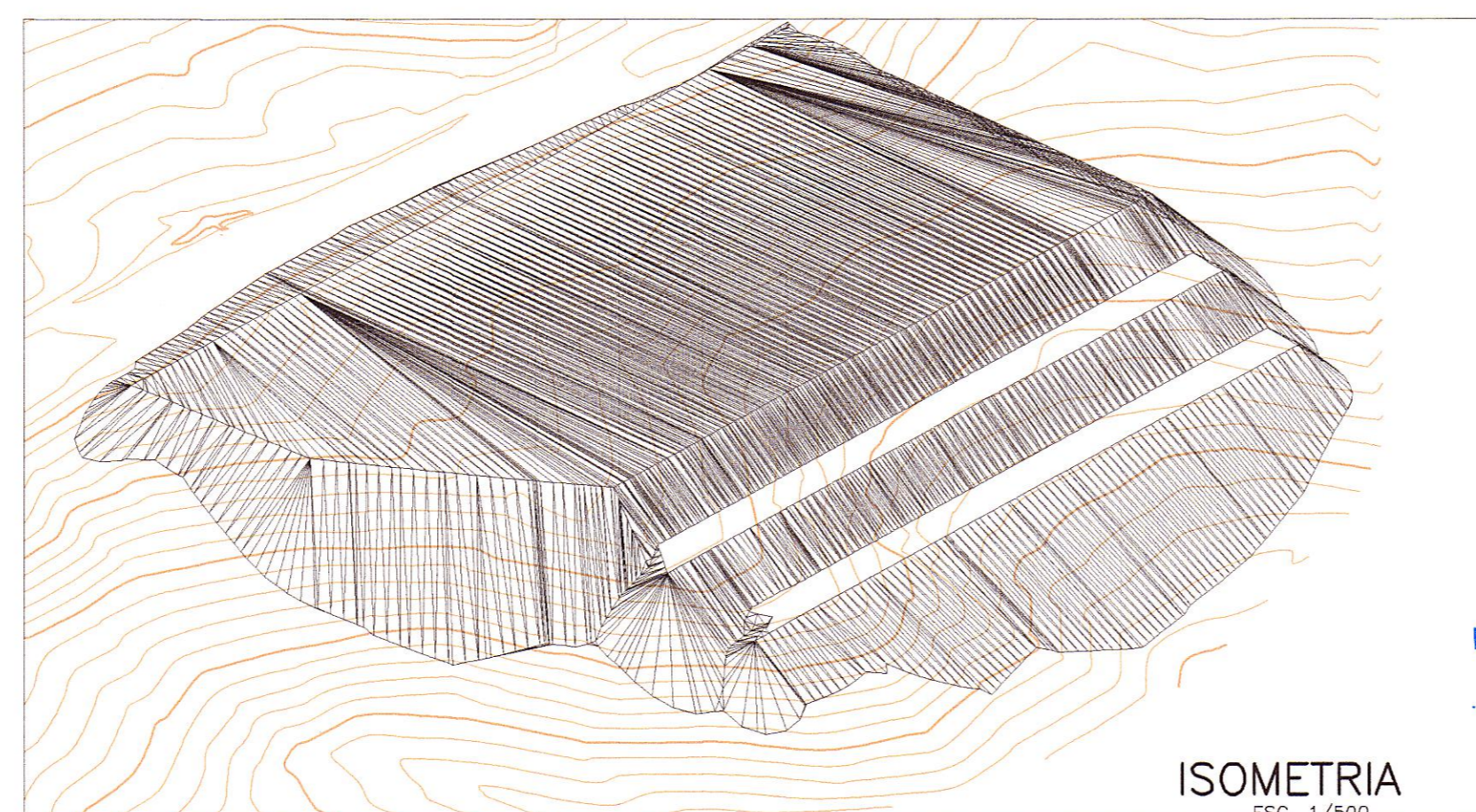
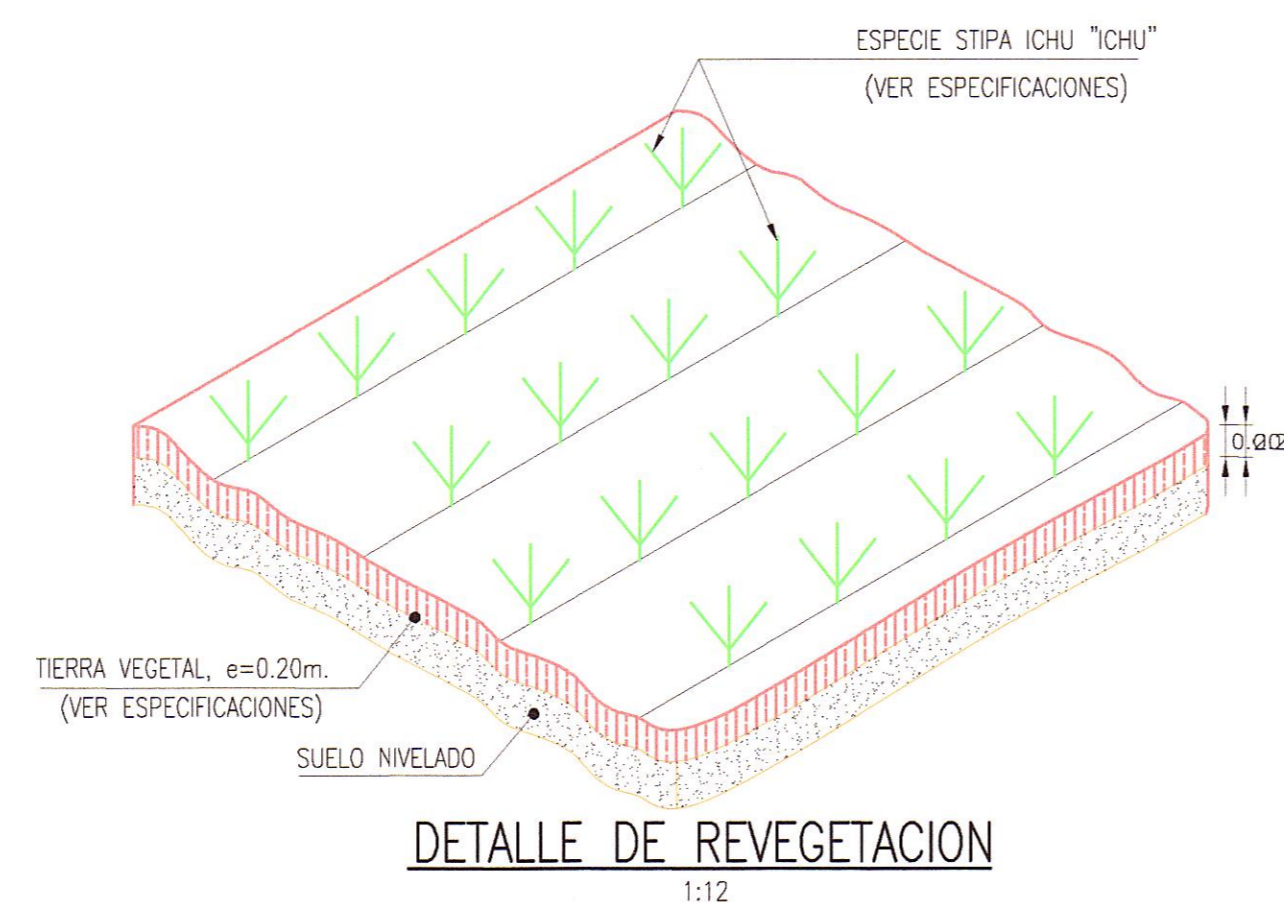
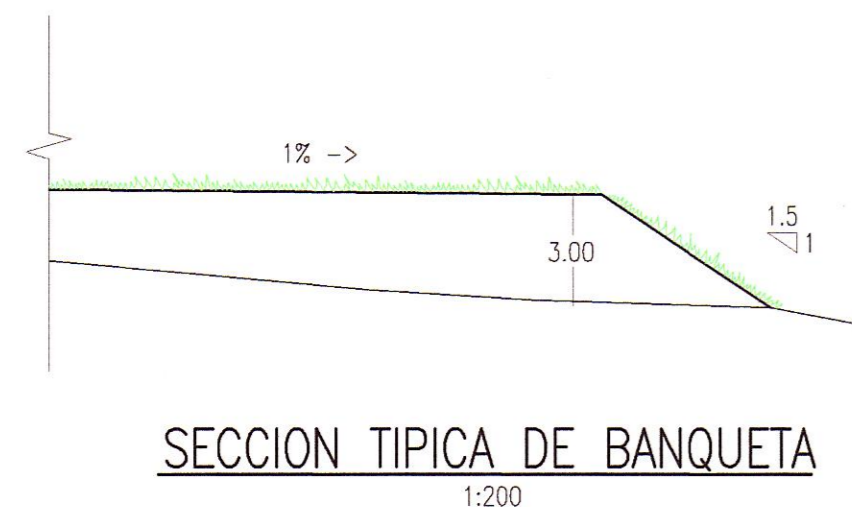
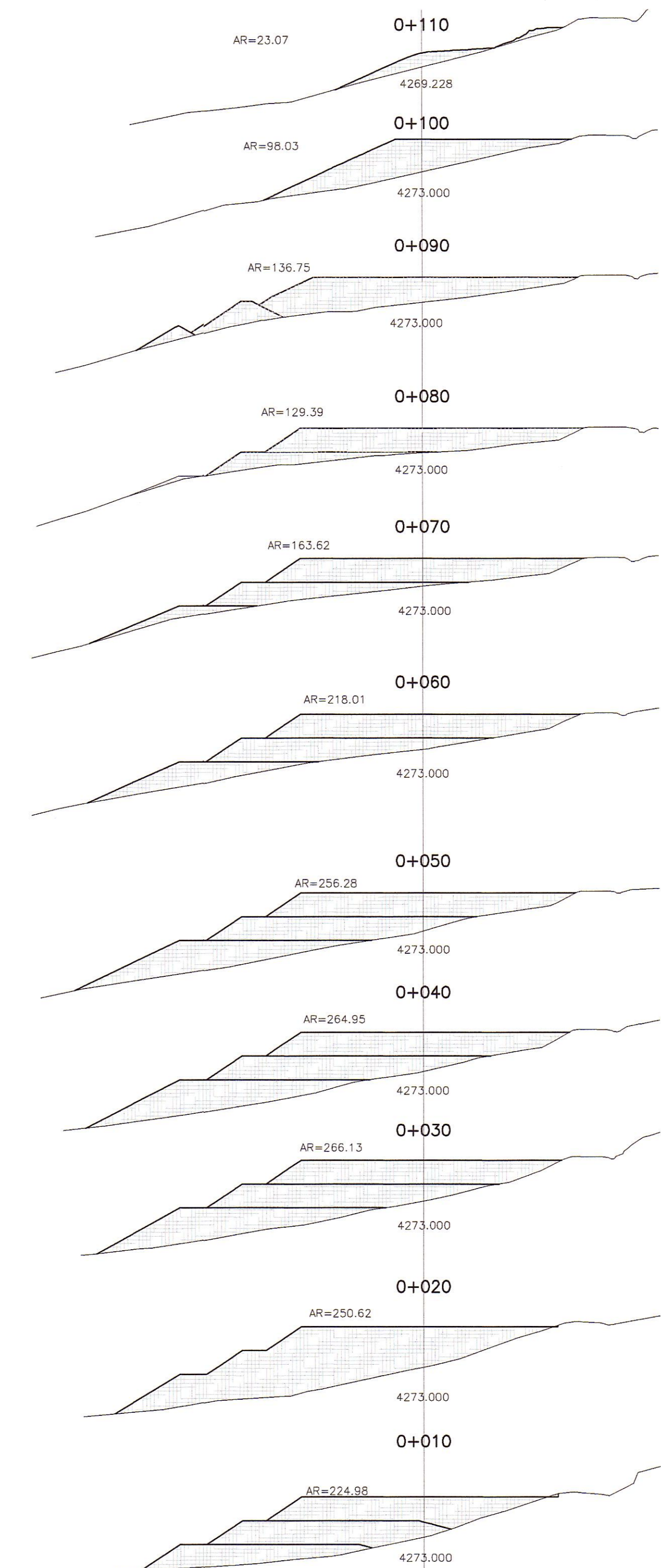


FOTO DME KM 41+000



LEYENDA

PLANTA :

- EJE PROYECTADO
- CARRETERA EXISTENTE
- CURVA MAYOR
- CURVA MENOR
- CASA

MATERIAL EXCEDENTE :

- VERTICE DE POLIGONAL
- AREA DE D.M.E.