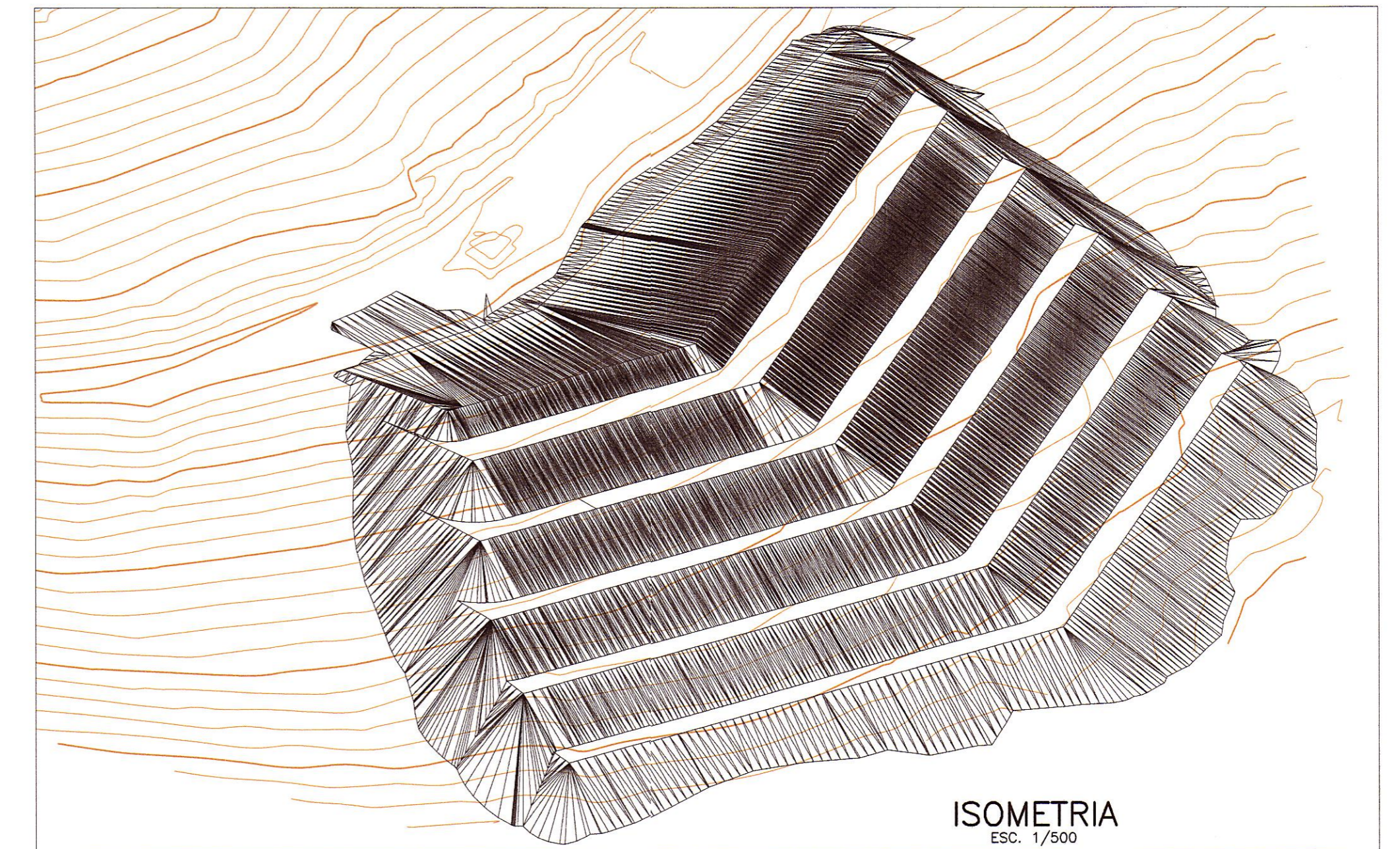
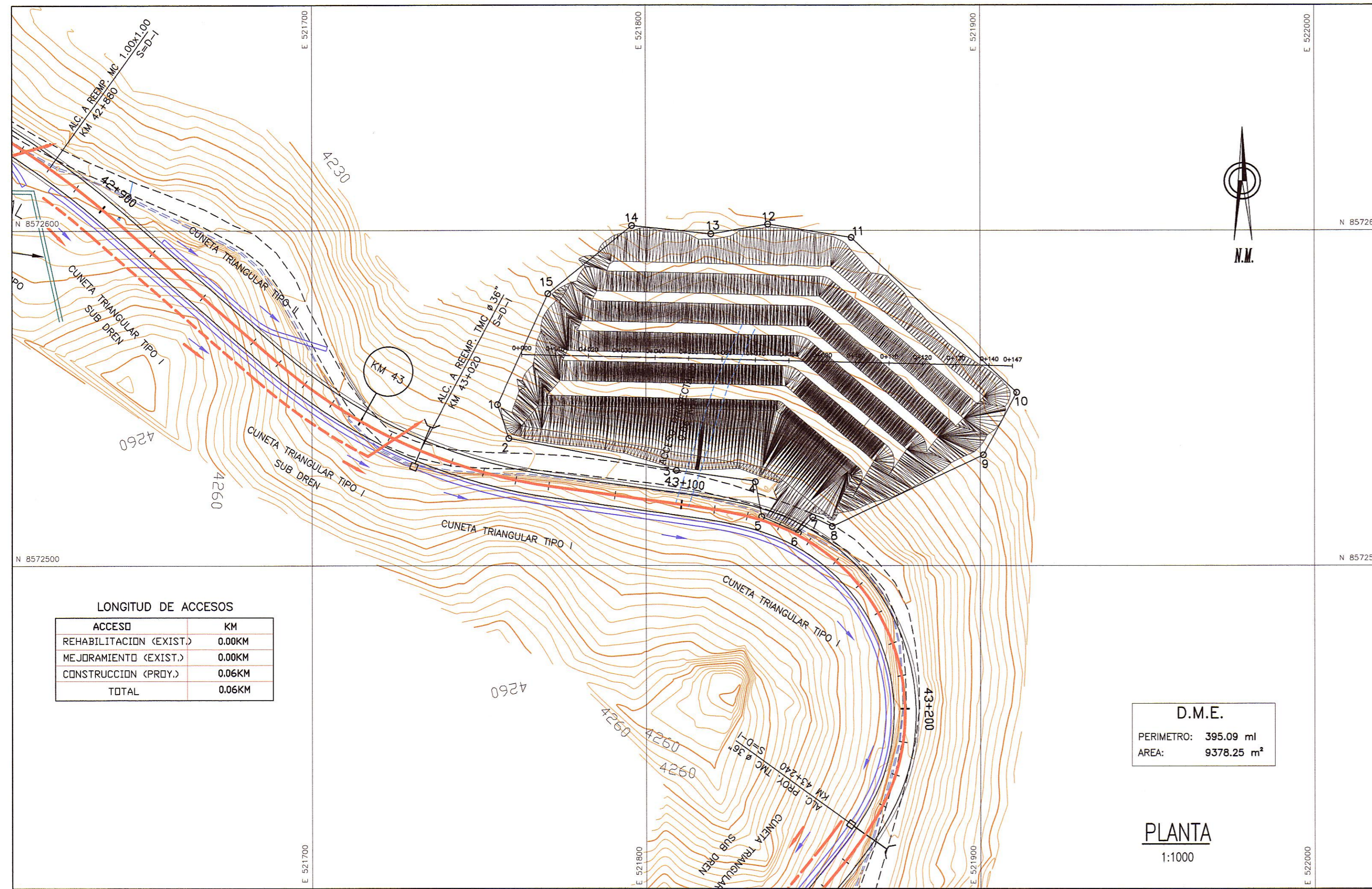


DEPOSITO DE MATERIAL EXCEDENTE
D.M.E. "Km 43+100"
LADO IZQ.



CUADRO DE COORDENADAS UTM

PV	NORTE	ESTE
1	8572534.653	521771.805
2	8572526.948	521838.795
3	8572499.347	521875.407
4	8572539.644	521911.258
5	8572574.089	521886.187
6	8572602.153	521841.948
7	8572598.312	521792.447

CALCULO DE CAPACIDAD

PROGRESIVAS	AREA m ²	VOLUMEN m ³
00+000	18.83	
00+010	110.55	646.90
00+020	267.90	1892.25
00+030	330.28	2990.90
00+040	344.74	3375.10
00+050	339.33	3420.35
00+060	356.42	3478.75
00+070	403.80	3801.10
00+080	472.33	4380.65
00+090	469.85	4710.90
00+100	384.44	4271.45
00+110	272.04	3282.40
00+120	156.97	2145.05
00+130	90.30	1236.35
00+140	28.58	594.40
TOTAL		38395.80

NOTA: SEGUN MODELAMIENTO EL VOLUMEN TOTAL : 37529.00m³

HOB CONSULTORES S.A.
ING. CARLOS URQUIAGA NAVARRO
ING. YERONIMO TRAZO Y DISEÑO VIAL
RIP N° 81337

FOTO DME KM 43+100



HOB CONSULTORES S.A.
ING. YERONIMO TRAZO Y DISEÑO VIAL
RIP N° 81337

LEYENDA

PLANTA :	
	EJE PROYECTADO
	CARRERA EXISTENTE
	CURVA MAYOR
	CURVA MENOR
	CASA
MATERIAL EXCEDENTE :	
	VERTICE DE POLIGONAL
	AREA DE D.M.E.

