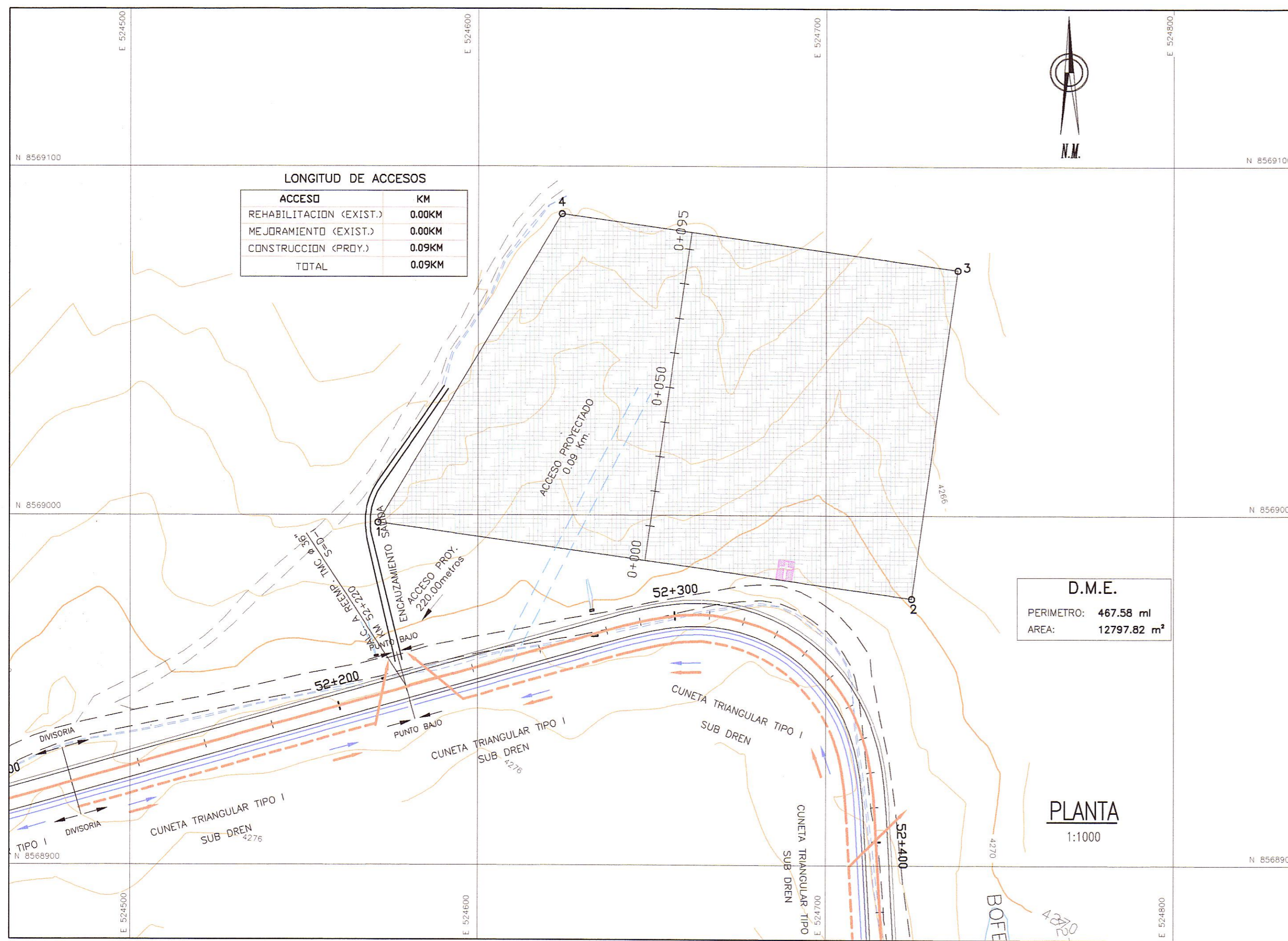


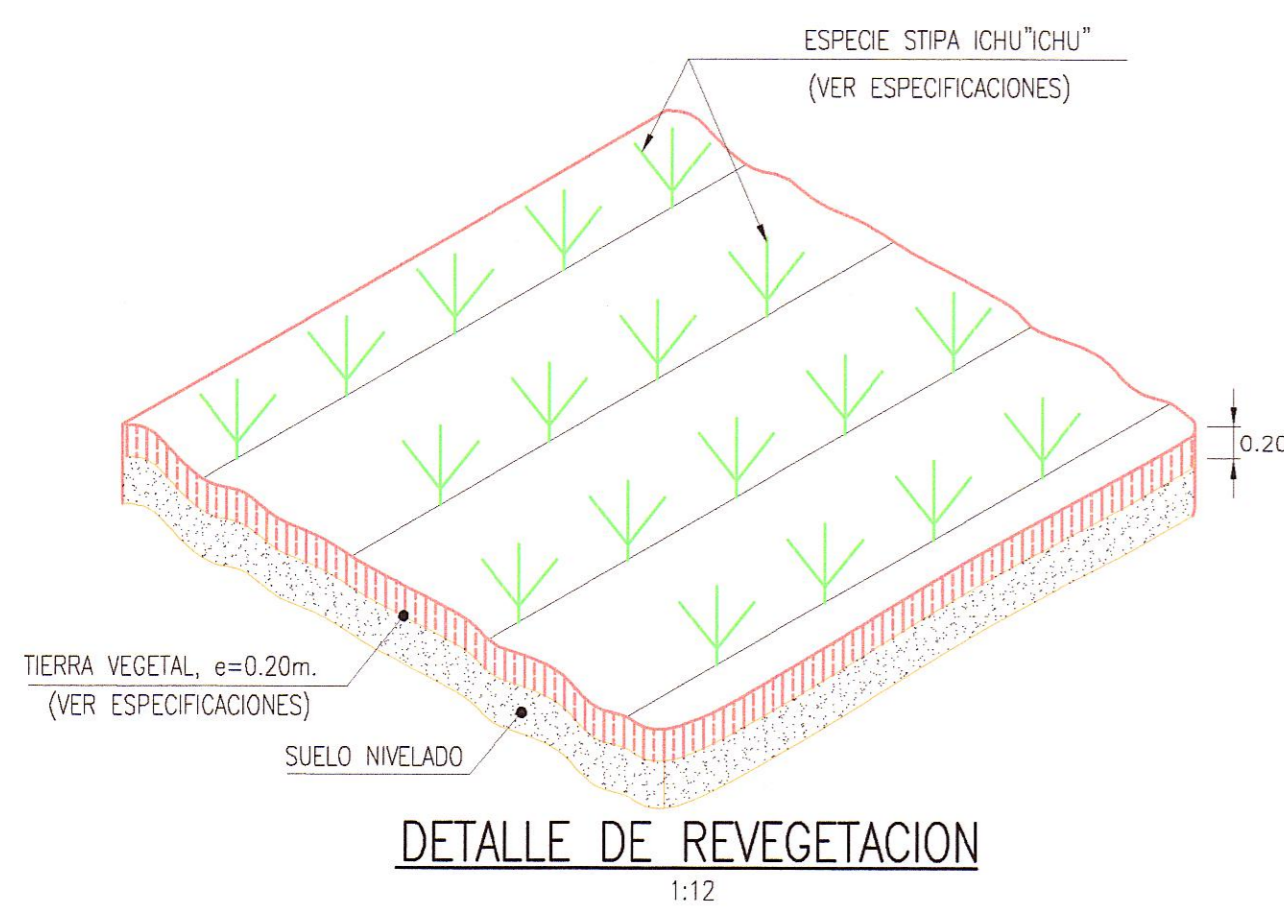
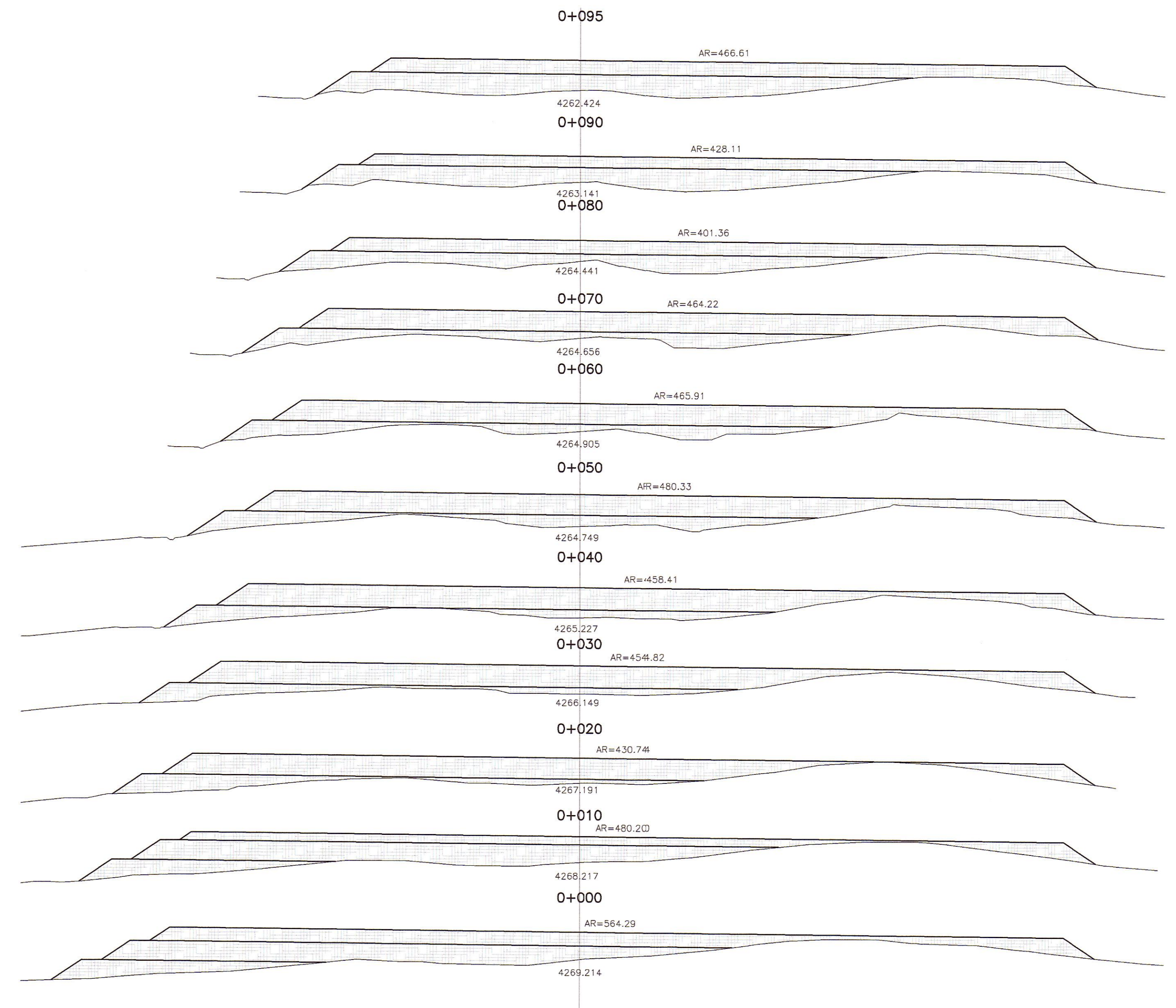
DEPOSITO DE MATERIAL EXCEDENTE
D.M.E. "Km 52+250"
LADO IZQ.

300



SECCIONES TRANSVERSALES

ESC. 1/500



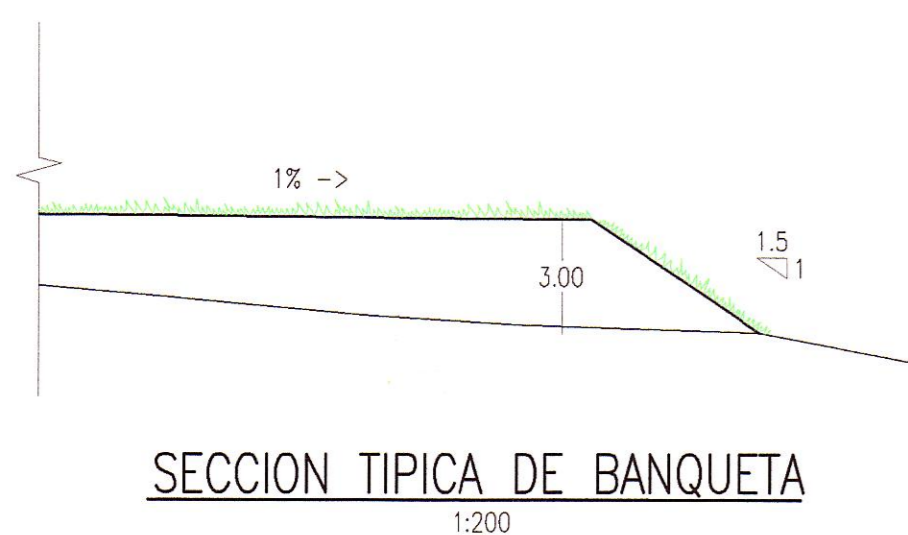
CALCULO DE CAPACIDAD

PROGRESIVAS	AREA m ²	VOLUMEN m ³
00+000	564.29	
00+010	480.20	5222.45
00+020	430.74	4554.70
00+030	454.82	4427.80
00+040	458.41	4566.15
00+050	480.33	4693.70
00+060	465.91	4731.20
00+070	464.22	4650.65
00+080	401.36	4327.90
00+090	428.11	4147.35
00+095	466.61	2236.80
TOTAL		43558.70

CUADRO DE COORDENADAS UTM

PV	NORTE	ESTE
1	8568997.882	524571.261
2	8568976.324	524724.588
3	8569070.299	524737.801
4	8569086.294	524624.042

FOTO DME KM 52+250



LEYENDA

PLANTA :

- EJE PROYECTADO
- CARRETERA EXISTENTE
- CURVA MAYOR
- CURVA MENOR
- CASA

MATERIAL EXCEDENTE :

- 4 VERTICE DE POLIGONAL
- AREA DE D.M.E

HOB CONSULTORES S.A.



HOB CONSULTORES S.A.

ING. CARLOS RAFAEL URQUIAGA NAVARRO
PROYECTISTA, TALENTO Y DISEÑO VIAL
C.P. N° 81237

ING. CARLOS RAFAEL URQUIAGA NAVARRO
JEFE DE ESTUDIO
C.P. N° 81237

REVISIONES

N°	FECHA	DESCRIPCION