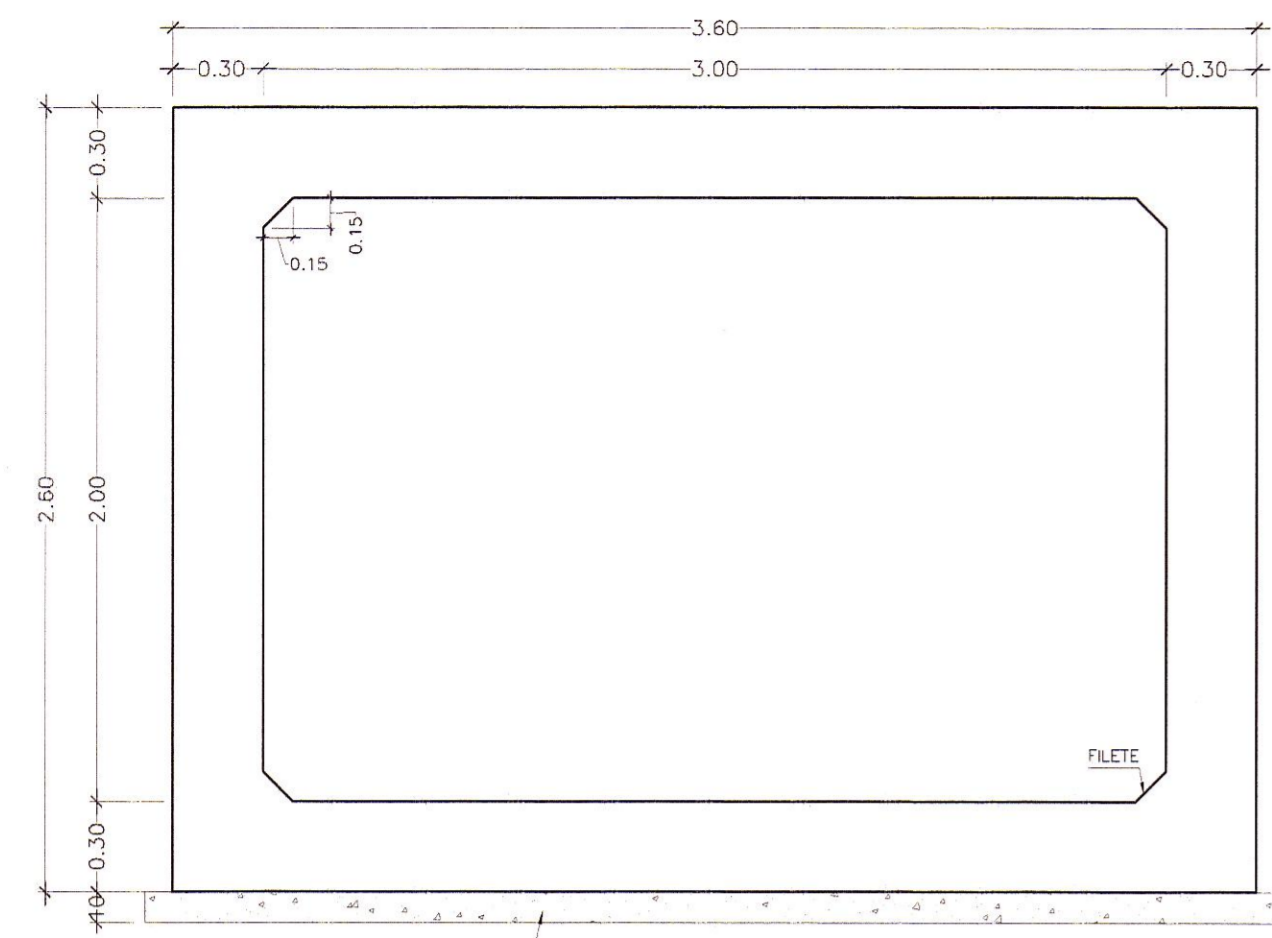
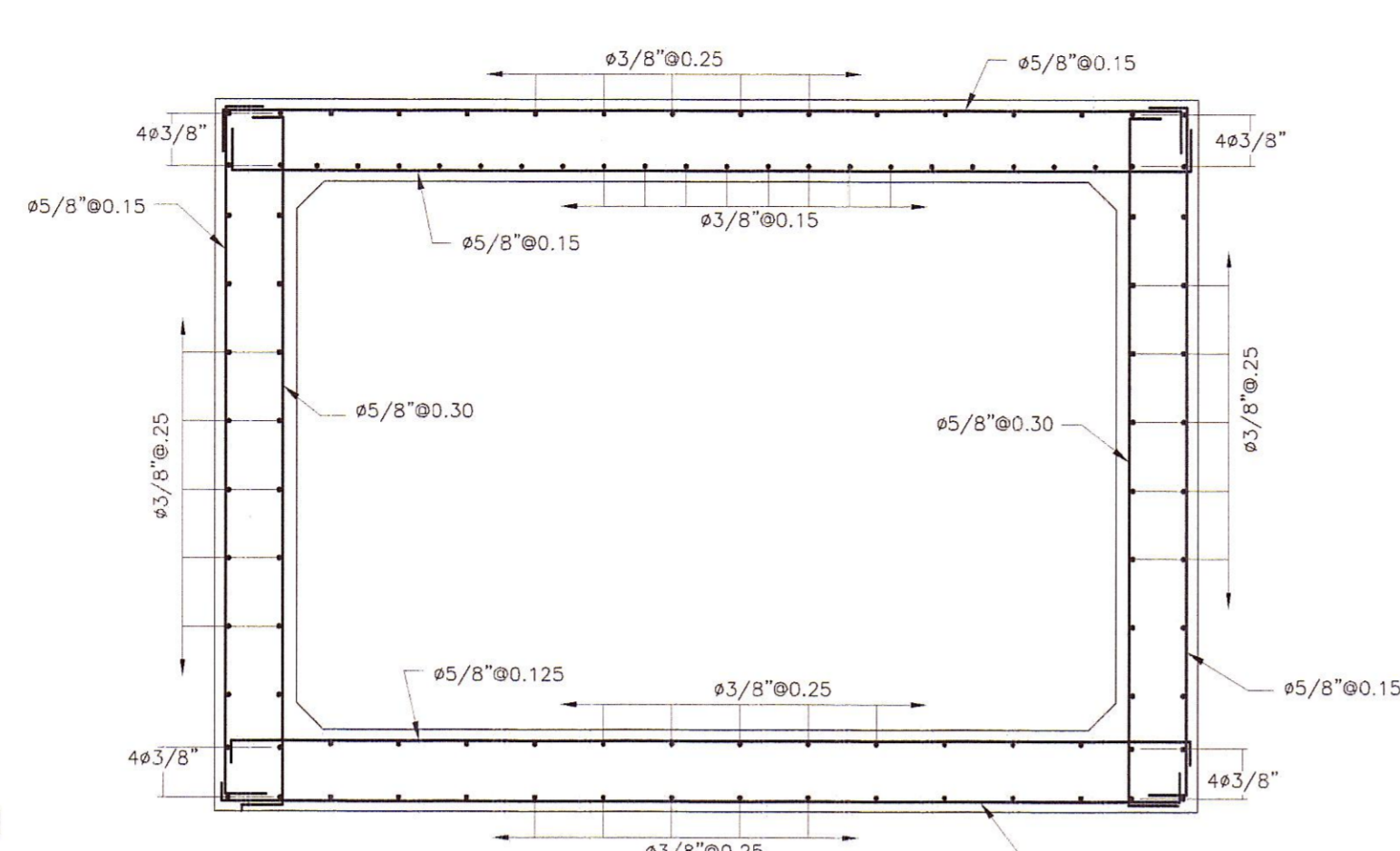


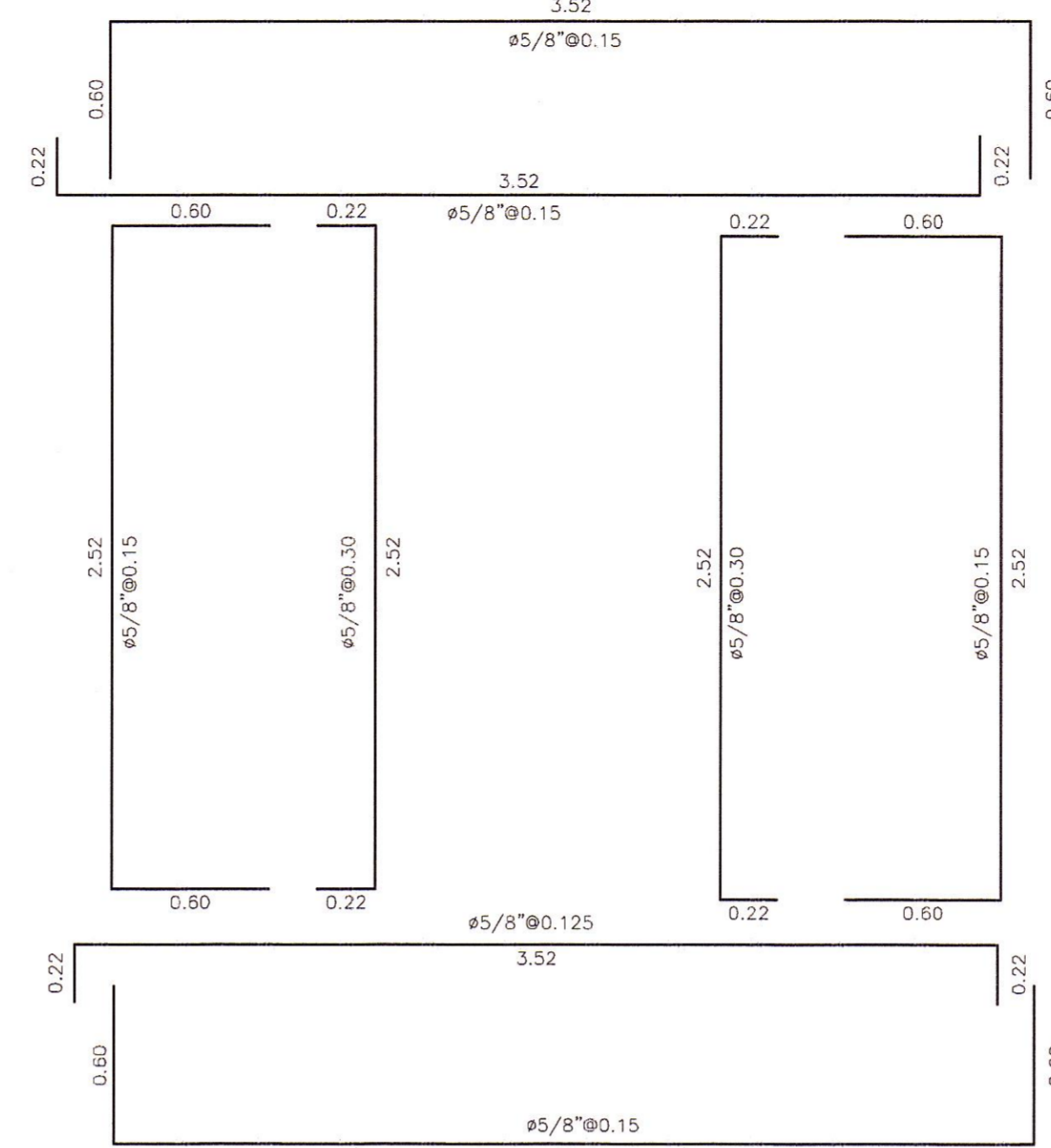
ALCANTARILLA TIPO MARCO 3.00x2.00 m. Hmax=4.00m.



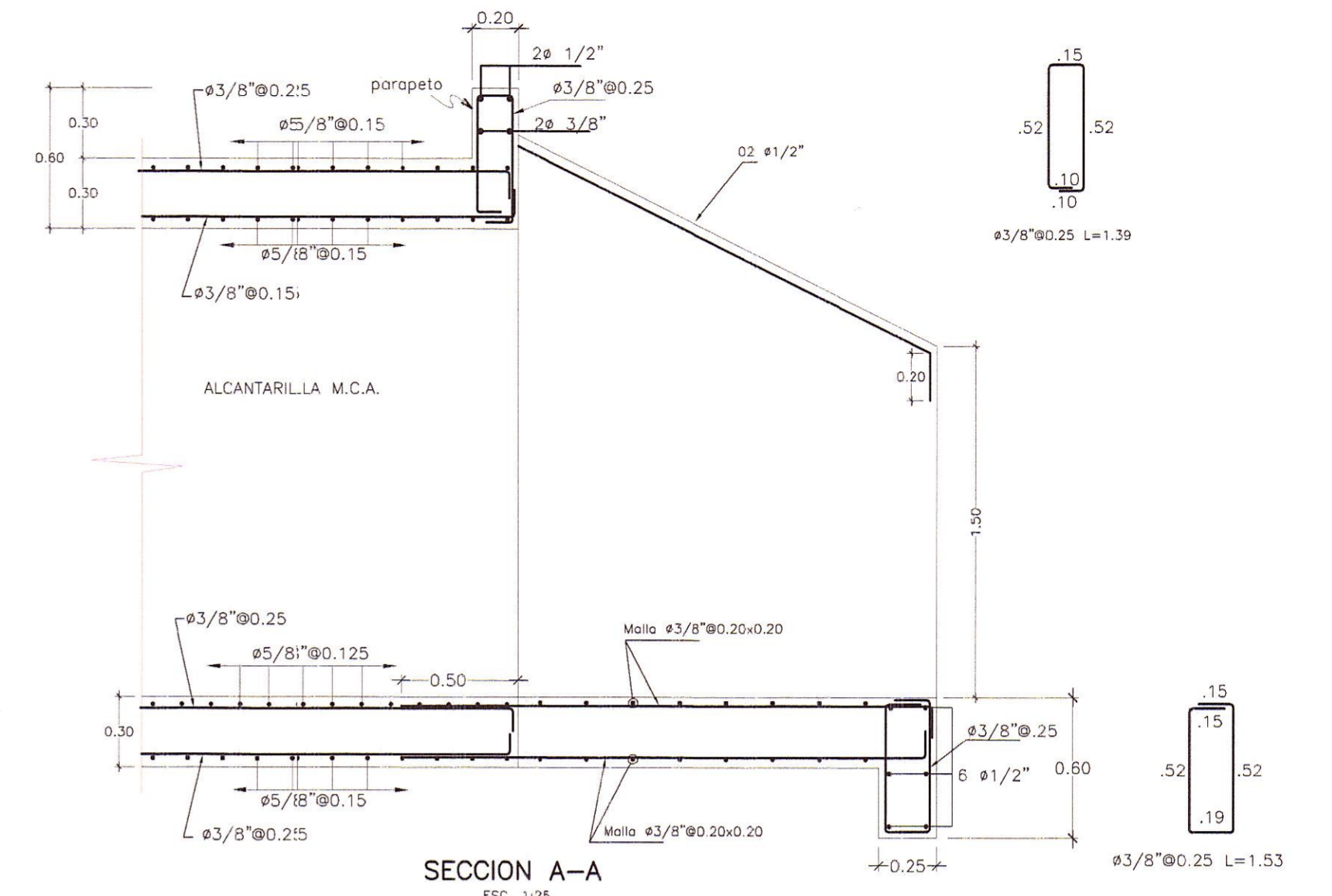
SECCION B-B
ESC: 1/25



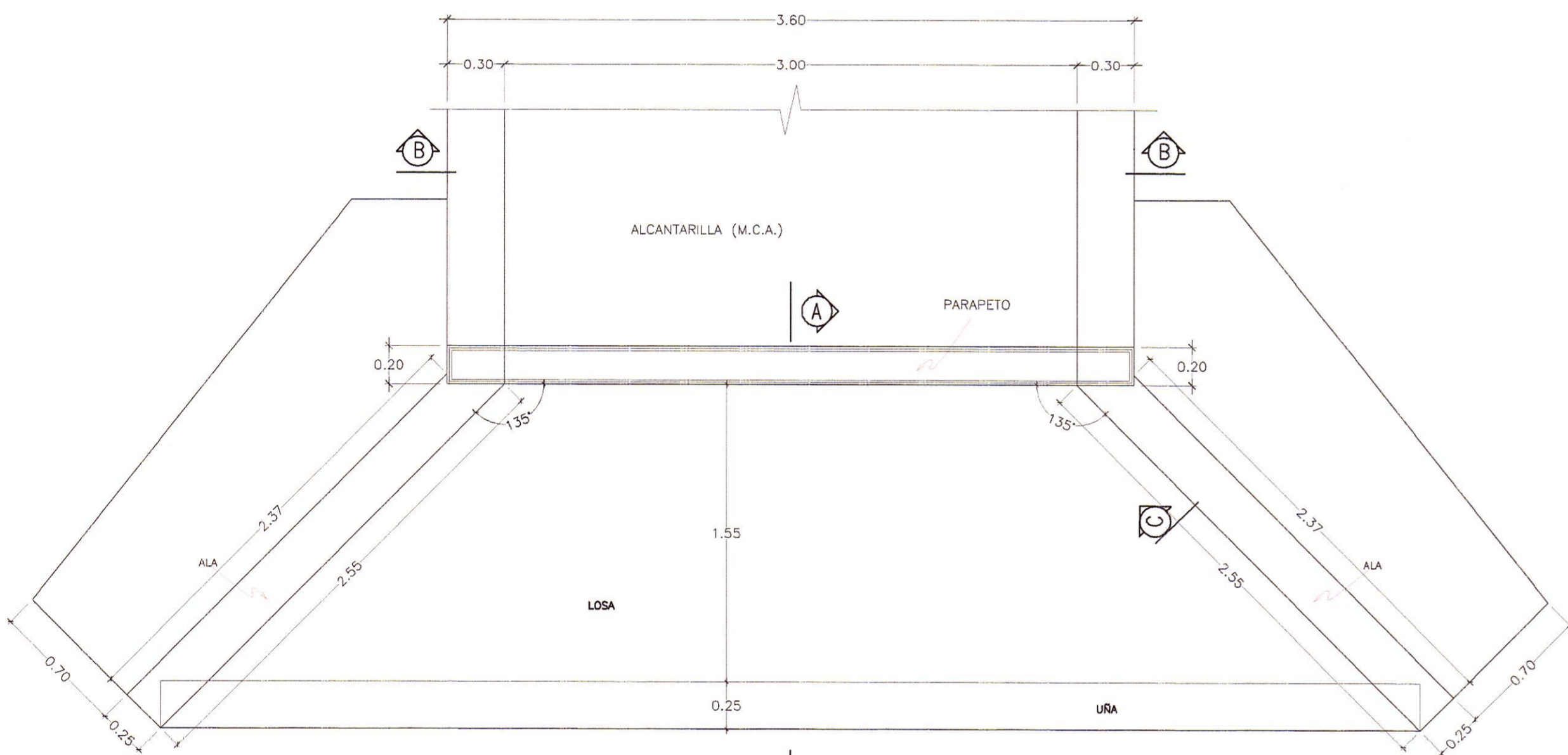
ARMADURA SECCION B-B
ESC: 1/25



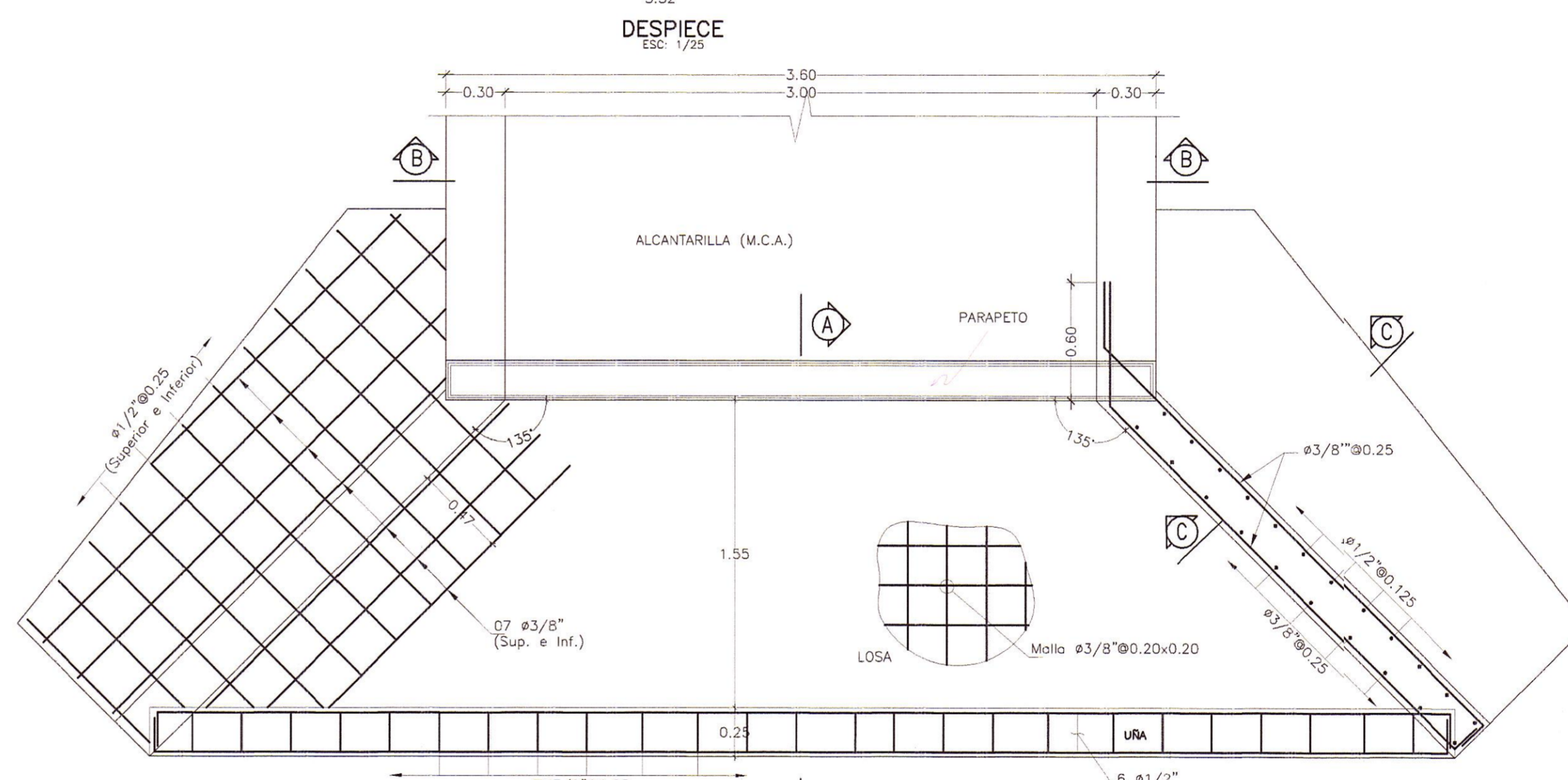
DESPIECE
ESC: 1/25



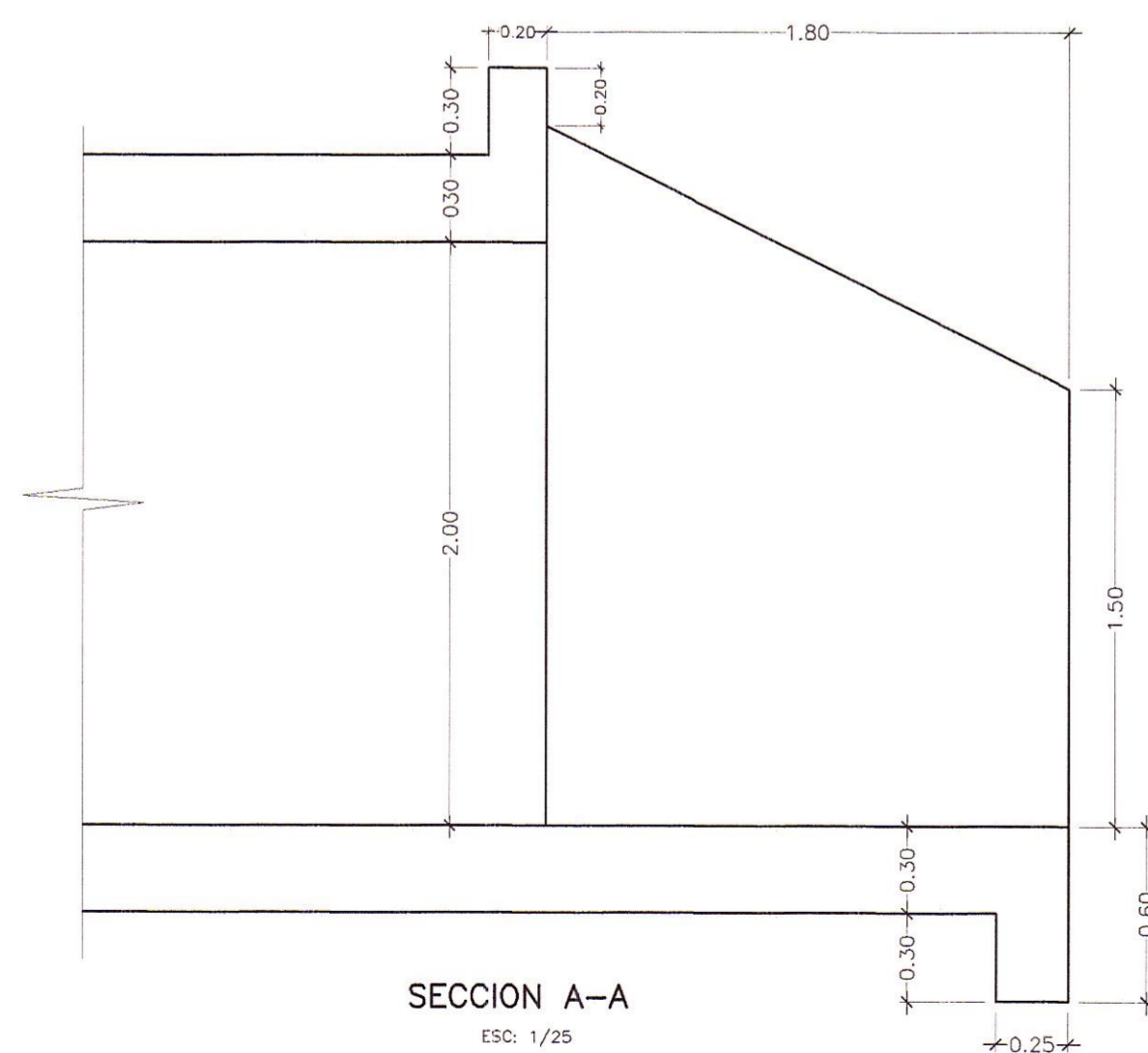
SECCION A-A
ESC: 1:25



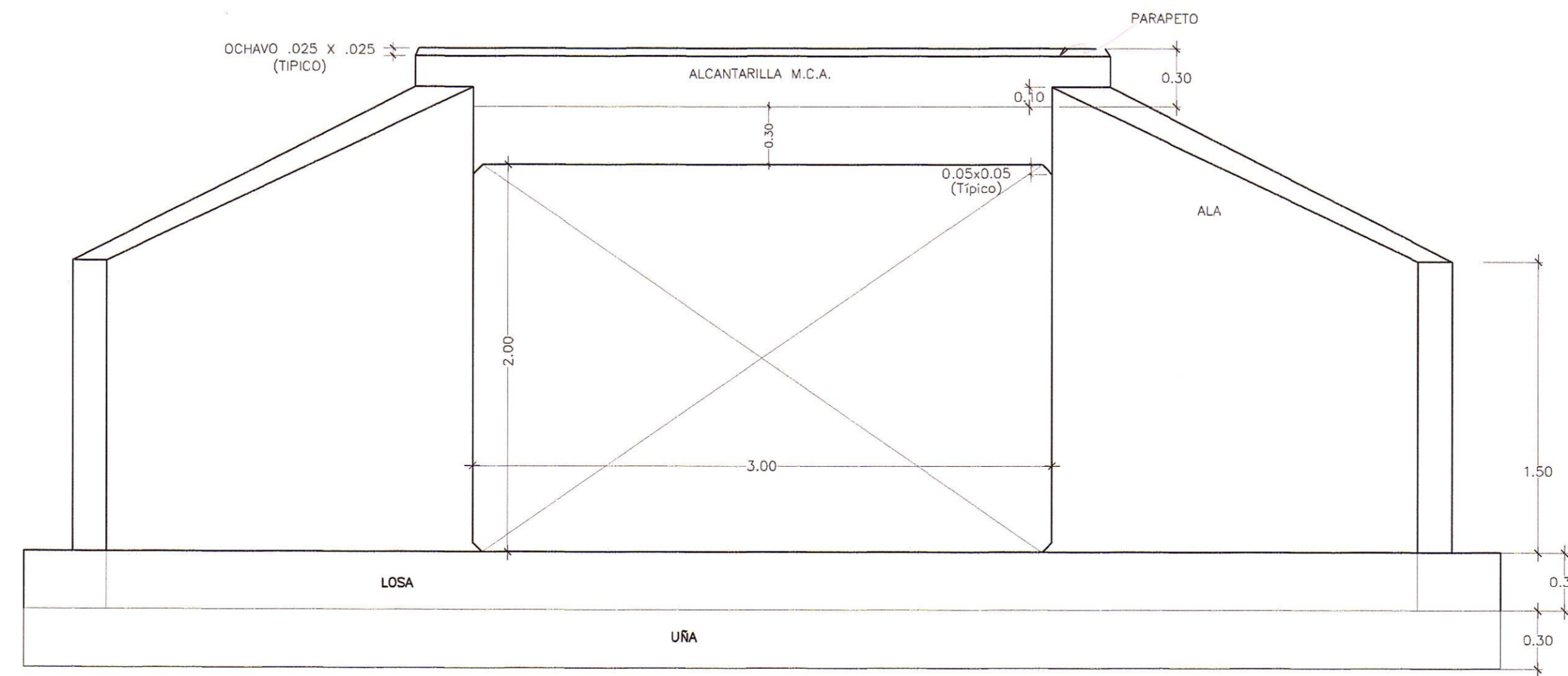
PLANTA
ESC: 1:25



PLANTA
ESC: 1:25



SECCION A-A
ESC: 1/25



ELEVACION
ESC: 1/25

HOB CONSULTORES S.A.

ING. AERIL JUAN DE LA ROSA TORO ROJAS
Exp. ESTRUCTURAS Y OBRAS DE ARTE
CIP N° 54222

HOB CONSULTORES S.A.

ING. CESAR GUEVARA
Exp. ESTRUCTURAS Y OBRAS DE ARTE
CIP N° 54222

ESPECIFICACIONES TECNICAS

- CONCRETO ALCANTARILLA $f'c = 210 \text{ Kg/cm}^2$
- CONCRETO SOLADO $f'c = 100 \text{ Kg/cm}^2$
- ACERO GRADO = 60 $f_y = 4200 \text{ Kg/cm}^2$
- RECURRIMIENTO LIBRES :
- VARILLAS MENORES O IGUALES AL N° 5 = 4.0 cm
- VARILLAS MAYORES AL N° 5 = 5.0 cm

DIAMETRO DE DOBLADO Y GANCHOS ESTANDAR MINIMOS

N° var (1/8")	GANCHO INTERIOR	GANCHO 180	GANCHO 90
3	5.6	6.25	11.30
4	7.5	6.25	15.00
5	9.4	6.25	18.80
6	11.3	7.50	22.50
8	15.0	10.00	30.00

LONGITUD DE ANCLAJE MINIMO (m)

N° var (1/8")	ELEMENTOS EN COMPRESION	ELEMENTOS EN TRACCION
3	22.00	19.00
4	29.00	26.00
5	37.00	32.00
6	44.00	38.00
8	59.00	51.00

LONGITUD DE EMPALME MIN(m)

N° var (1/8")	ELEMENTOS EN COMPRESION	ELEMENTOS EN TRACCION
3	29.00	25.00
4	38.00	34.00
5	48.00	42.00
6	57.00	49.00
8	77.00	66.00

NOTA:
LAS PRESENTES ESPECIFICACIONES SE COMPLEMENTAN CON LAS INDICADAS EN EL EXP. TECNICO