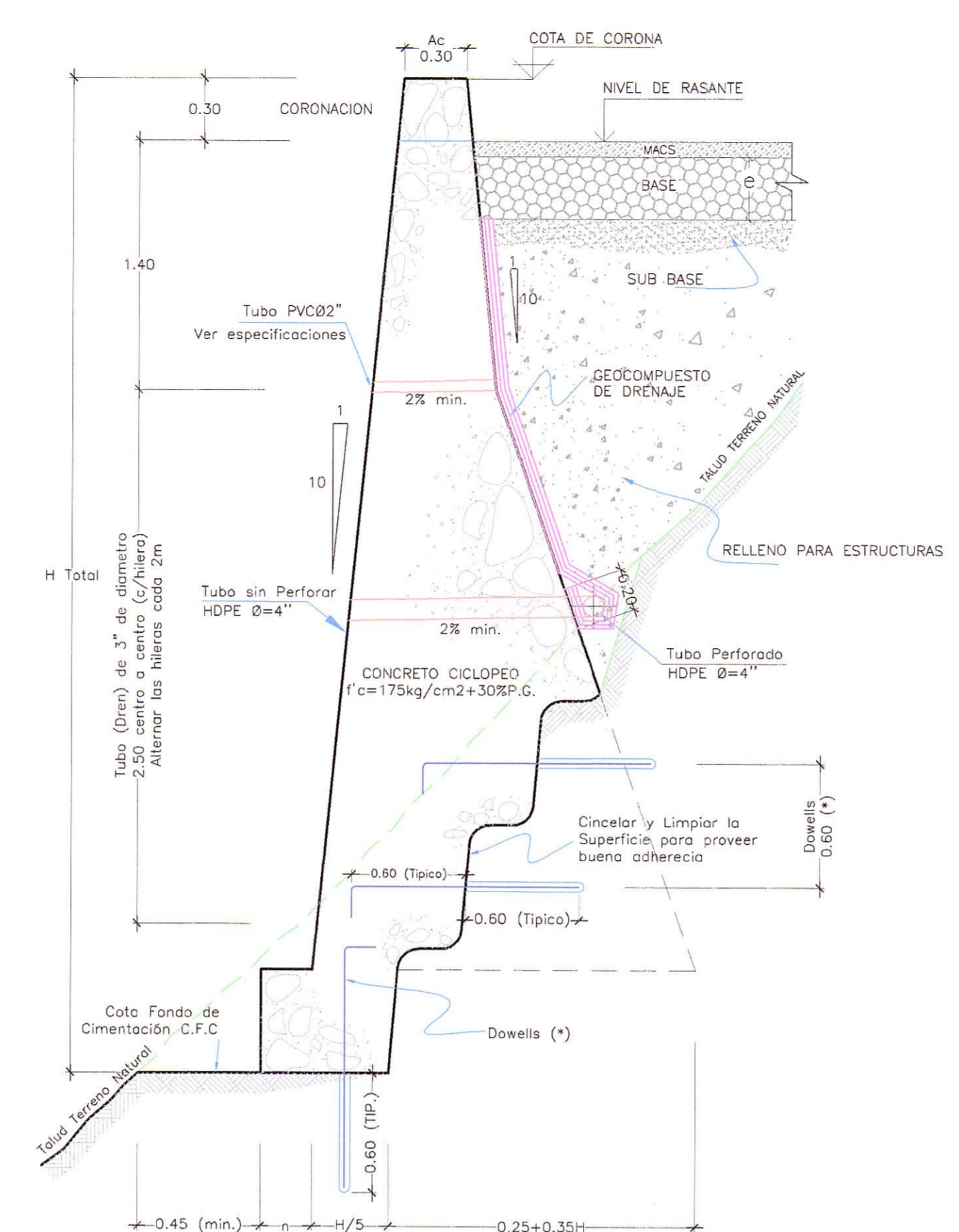


SECCION TIPO - MURO CICLOPEO
ESC. 1:25

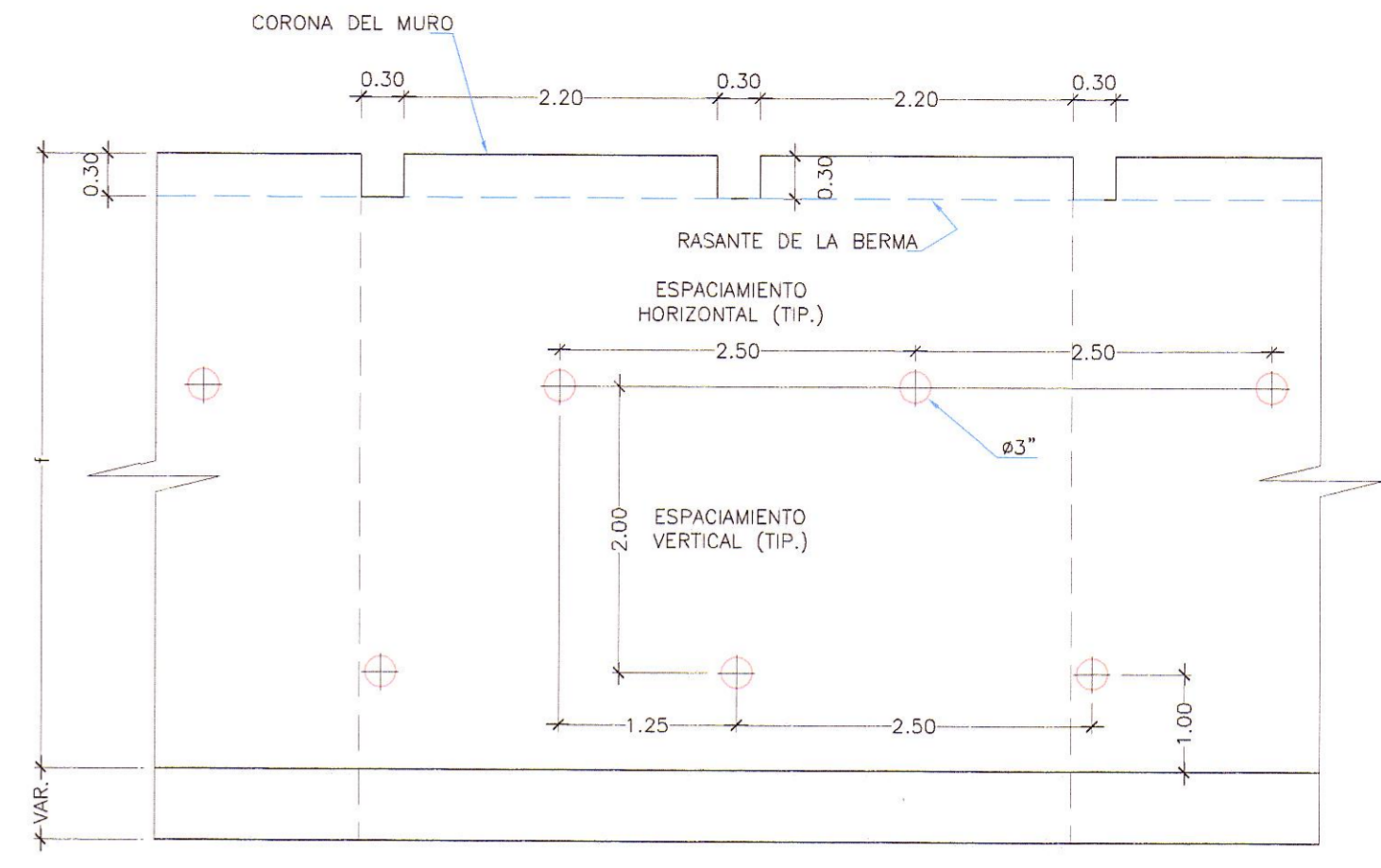
(* LA DESCARGA DEL TUBO DE DRENAJE SE REALIZARA TRANSVERSALMENTE EN LOS EXTREMOS DEL MURO, MEDIANTE TUBOS DE IGUAL DIAMETRO SIN PERFORAR.



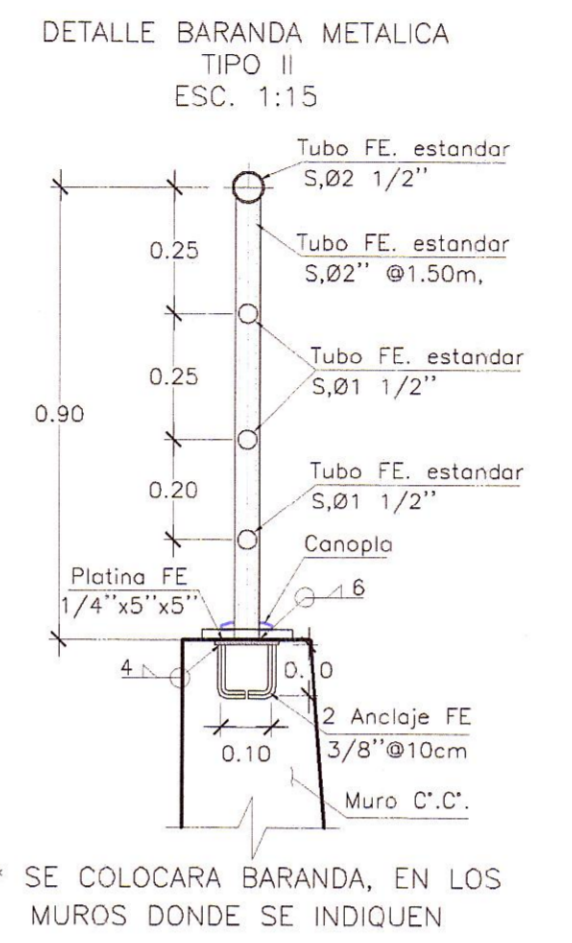
SECCION DE MURO CIMENTADO EN ROCA FIJA
ESC. 1:25

(* Cuando lo indique el Supervisor, se colocaran barras de refuerzo (Ø 3/4") en taludes rocosos empinados, de L=1.20 m. con lechada de cemento en huecos de 5 cm. de diametro por 80 cm. de profundidad espaciados a 1m. Para el caso de anchos de base mayores se colocara dos filas de barras verticales espaciadas a 1m. en tres bollos.

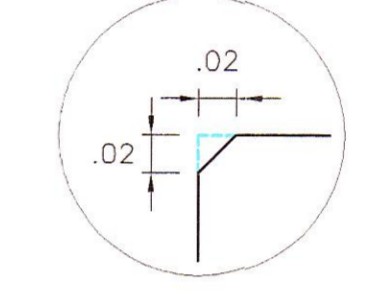
- NOTA:
- 1.- LAS PRESIONES ADMISIBLES DEBERAN SER VERIFICADAS EN OBRA. EN CASO LA CAPACIDAD DE CARGA AL NIVEL DE CIMENTACION SEA INFERIOR A LA ADMISIBLE, SE PROFUNDIZARA LA EXCAVACION HASTA ENCONTRAR UN SUELO IDONEO, RELLENANDO LA SOBREECAVACION CON CONCRETO CICLOPEO f'c=175kg/cm2+30% PG, PREVIA VERIFICACION DE ESTABILIDAD.
 - 2.- LAS SUPERFICIES EXPUESTAS DEBEN TENER UN ACABADO LISO.
 - 3.- LA ALTURA MINIMA DE VACIADO POR JORNADA SERA DE 1.00 m., LAS JUNTAS DE CONSTRUCCION DEBEN SER ASPERAS Y TENDRAN PIEDRAS SOBRESALIENTES, A FIN DE OBTENER BUENA ADHERENCIA AL SIGUIENTE VACIADO; Y SERAN CADA 5m
 - 4.- EL MATERIAL EMPLEADO PARA EL RELLENO DEBERA CUMPLIR CON LAS ESPECIFICACIONES DE MATERIAL DE CORONA DE TERRAPLENES
 - 5.- LOS TUBOS DE DRENAJE SERAN COLOCADOS A TODO EL LARGO DEL MURO Y TERMINARAN EN ABERTURAS LIBRES Y SUS TAPAS TERMINALES SERAN DE MALLA METALICA.
 - 6.- LA CORONACION SERA DENTADA SOLAMENTE EN TRAMOS RECTOS A LA VIA



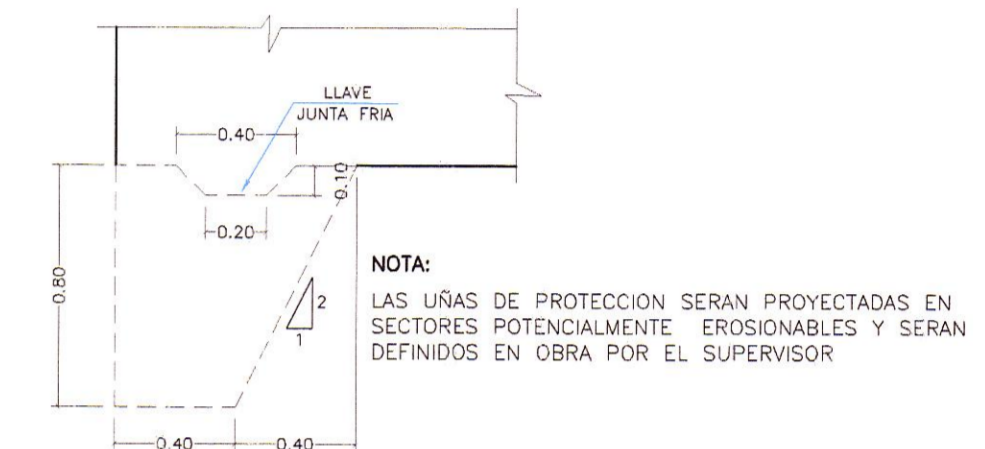
ELEVACION VISTA FRONTAL MURO TIPO ESPACIAMIENTO TUBO DE DRENAJE
ESC. 1:50



* SE COLOCARA BARANDA, EN LOS MUROS DONDE SE INDIQUEN

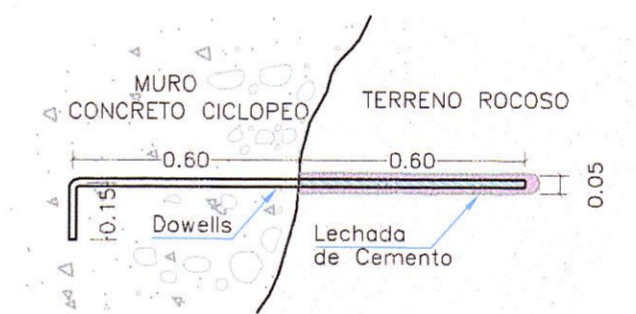


DETALLE DE OCHAVO EN ARISTAS
ESC. 1:10

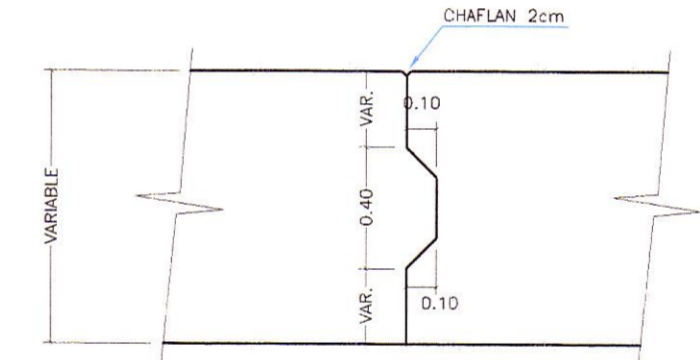


DETALLE UÑA DE PROTECCION EN MUROS CABEZAL
ESC. 1:25

NOTA: LAS UÑAS DE PROTECCION SERAN PROYECTADAS EN SECTORES POTENCIALMENTE EROSIONABLES Y SERAN DEFINIDOS EN OBRA POR EL SUPERVISOR

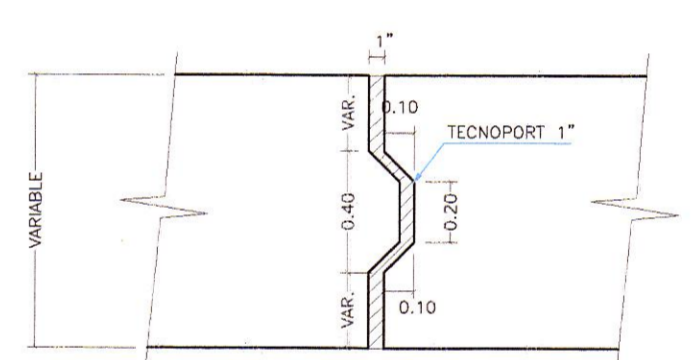


DETALLES de DOWELLS
ESC. 1:20



DETALLE JUNTA DE CONTRACCION
ESC. 1:25

NOTA : LAS JUNTAS SERAN CADA 5 METROS



DETALLE JUNTA DE DILATACION
ESC. 1:25

NOTA : LAS JUNTAS SERAN CADA 15 METROS

JUNTA DE AISLAMIENTO
ESC. 1/10



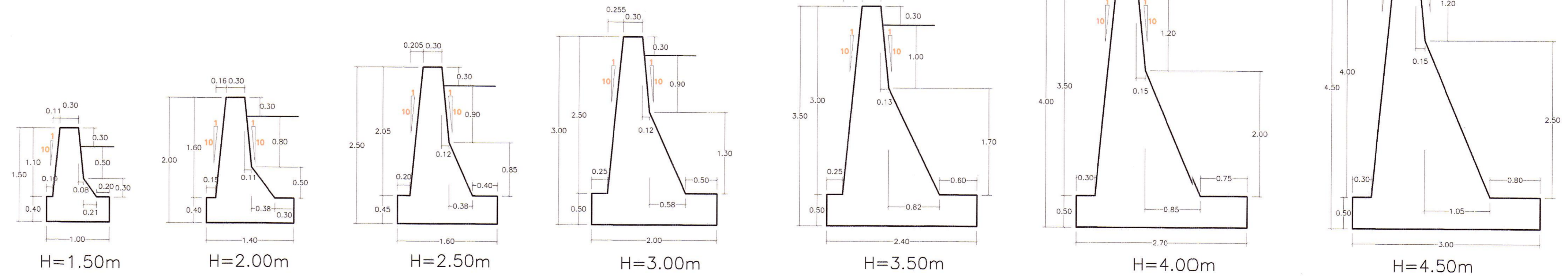
* SOLO SE APLICA EL DETALLE EN ESTRUCTURAS CONTIGUAS

ESPECIFICACIONES TECNICAS

- 1.- CONCRETO CICLOPEO
f'c=175 kg/cm² + 30 % P.G. (TAM. MAX. 0.20m.)
- 2.- GEOCOMPUESTO DE DRENAJE
(Ver Especificaciones Técnicas)
- 3.- TUBO DE DRENAJE
De HDPE, de Ø4" (Ver Especificaciones Técnicas) perforado para el longitudinal de recoleccion sin perforar para el cuerpo del muro diametro y descarga.
- 4.- DOWELL
Acero de Refuerzo f'c=4200kg/cm2

CUADRO DE METRADOS

Tipo	Altura Efectiva (m)	Ap	B	At	AREA SECCION TIPO (m2)	CARGA TRANSMITIDA AL TERRENO (kg/cm2)	CONCRETO (m3/m)	ENCOFRADO (m2/m)
M-1.5	1.50	0.10	1.00	0.20	0.878	0.706	0.88	3.07
M-2.0	2.00	0.15	1.40	0.30	1.379	0.867	1.38	4.10
M-2.5	2.50	0.20	1.60	0.40	1.879	1.154	1.88	5.17
M-3.0	3.00	0.25	2.00	0.40	2.667	1.321	2.67	6.16
M-3.5	3.50	0.25	2.40	0.60	3.553	1.526	3.55	7.26
M-4.0	4.00	0.30	2.70	0.75	4.275	1.741	4.28	8.29
M-4.5	4.50	0.30	3.00	0.80	5.300	2.017	5.30	9.30



HOB CONSULTORES S.A.

ING. AERES DE LA ROSA TORO ROJAS
ESP. ESTRUCTURAS Y OBRAS DE ARTE
CIP N° 54322

HOB CONSULTORES S.A.