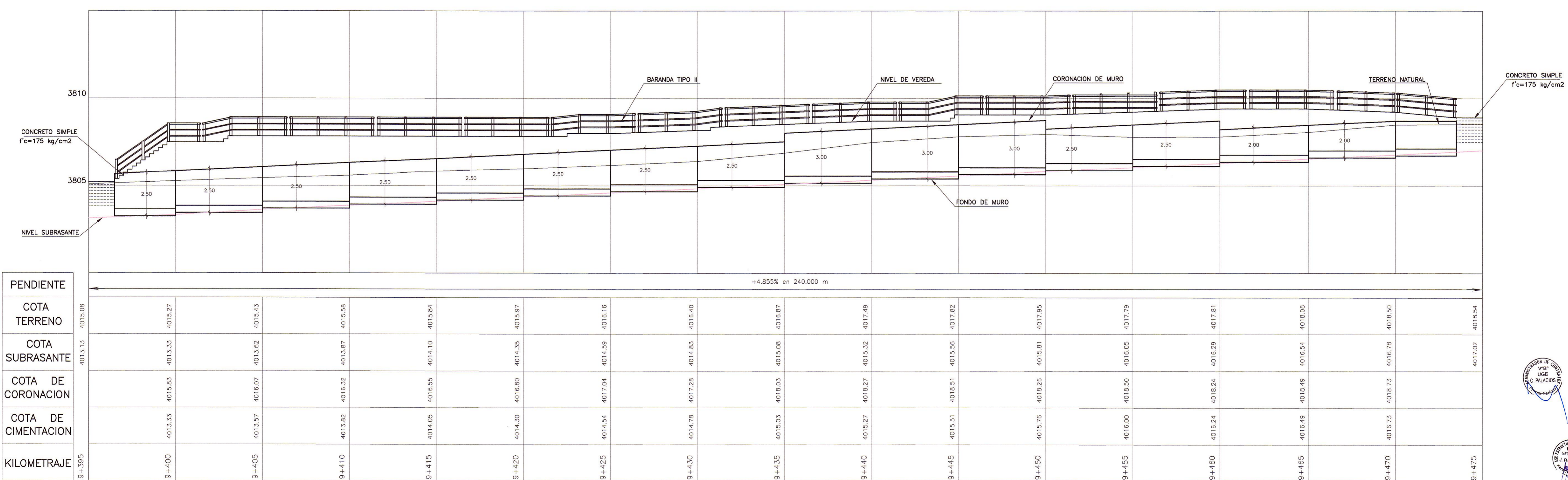


PLANTA
ESC.: 1/125



PERFIL LONGITUDINAL
ESC.: H=1/125
V=1/125

HOB CONSULTORES S.A.
HOB CONSULTORES S.A.
ING. CESAR GUEVARA
ING. AERLS DE LA ROSA TORO

Ministerio de Transportes y Comunicaciones
 Provias Nacional

HOB CONSULTORES S.A.
 Calle Agujada Blanca N° 102 - Lima 33 - Peru
 Telefono: 715-8111 Fax: 715-8324 Email: hob@hobperu.com

Jefe Estudio: ING. CESAR GUEVARA
 Especialista: ING. AERLS DE LA ROSA TORO
 Revisión:
 Proceso y Ploteo: GER. ESTUDIOS-HOB

REVISIONES		
N°	FECHA	DESCRIPCION

ESTUDIO DEFINITIVO DE LA REHABILITACION Y MEJORAMIENTO CARRETERA: HUANCAVELICA - LIRCAY
 TRAMO: 1+550(Av. Los Chancas)-LIRCAY
 CONTRATO N° 7341-2012

MURO CONCRETO ARMADO
KM 9+400 - KM 9+473.5

FECHA: SEPTIEMBRE 2013
 ESCALA FORMATO A1: 1/2000 ESCALA FORMATO A3: 1/4000
 7341-12-0A-06a