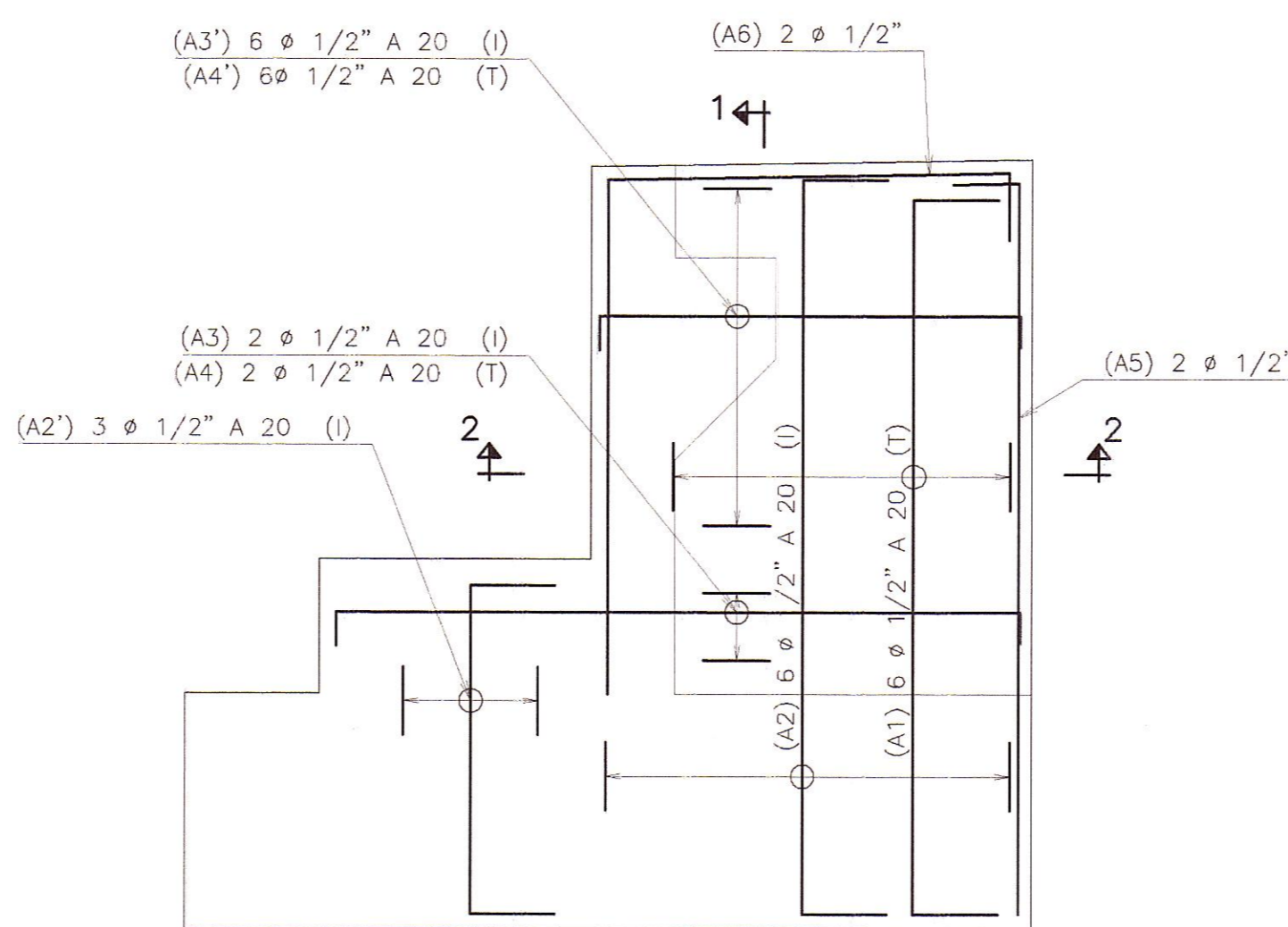
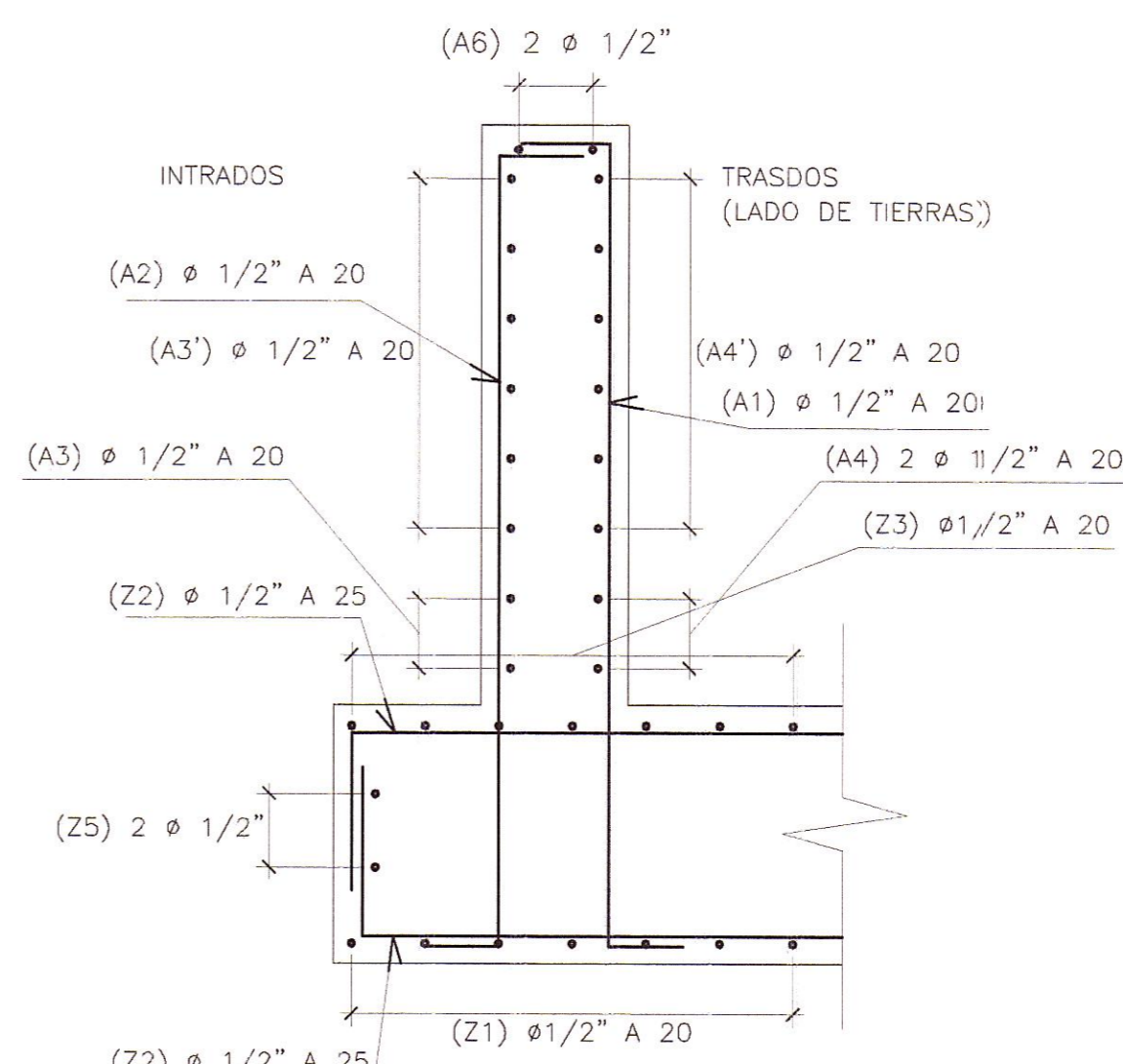


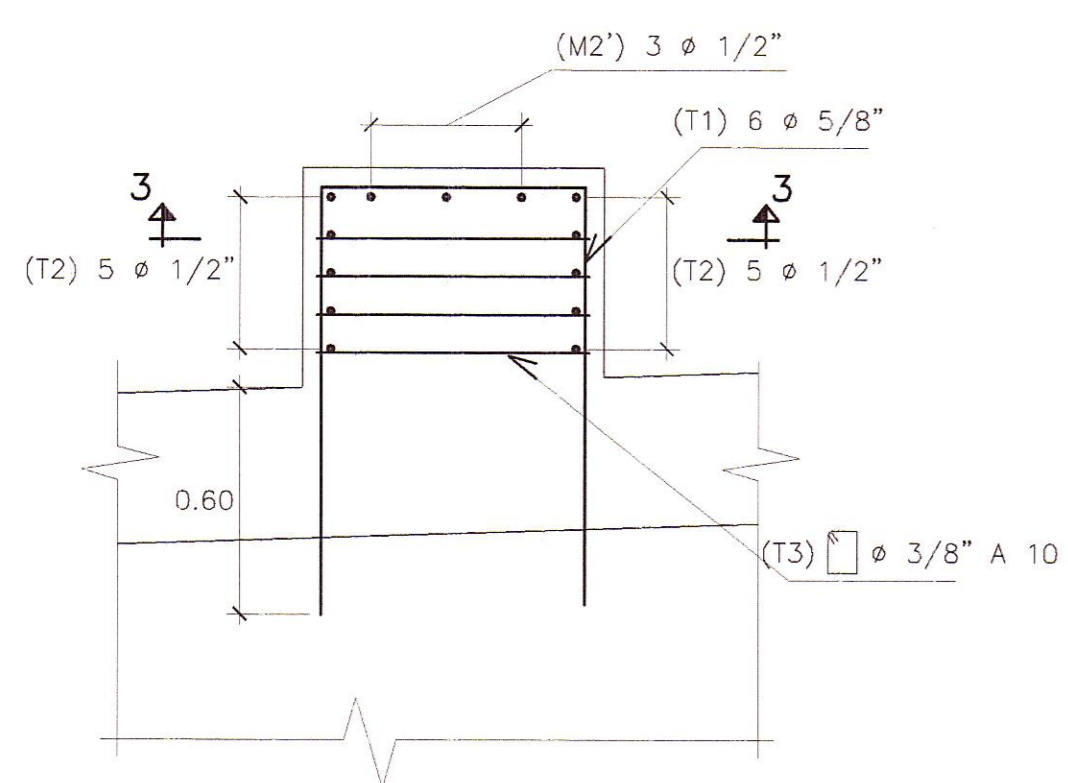
SECCIÓN TRANSVERSAL ESTRIBO
ESCALA 1:20



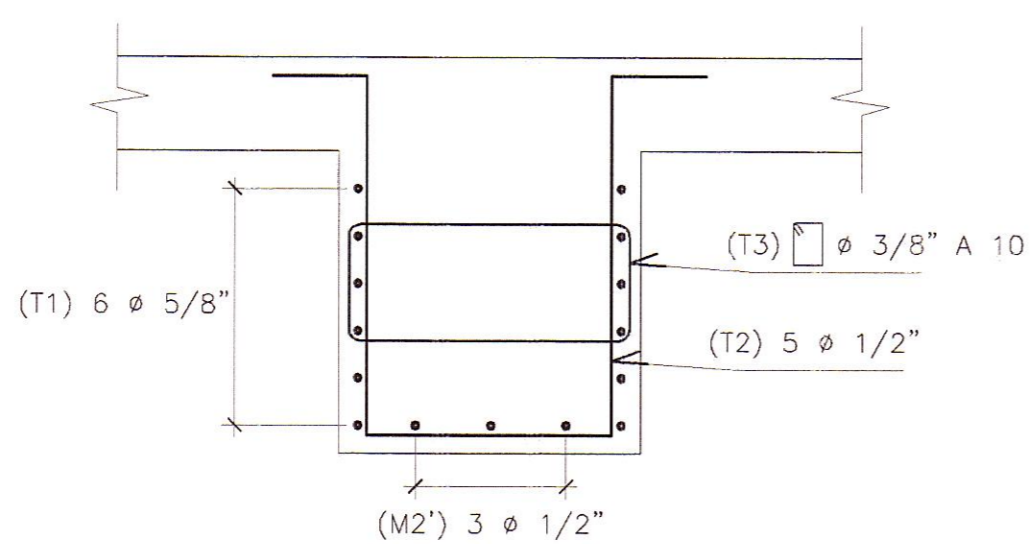
ARMADURA ALETA
ESCALA 1:20



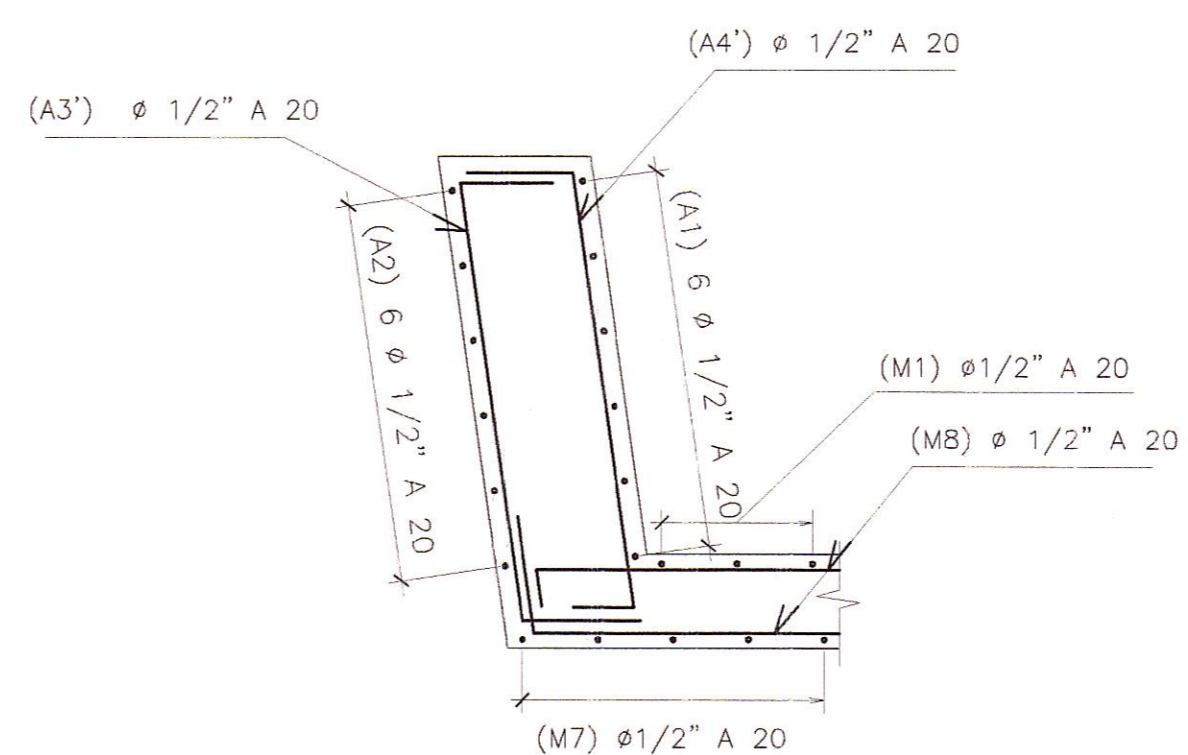
SECCION 1-1
ESCALA 1:20



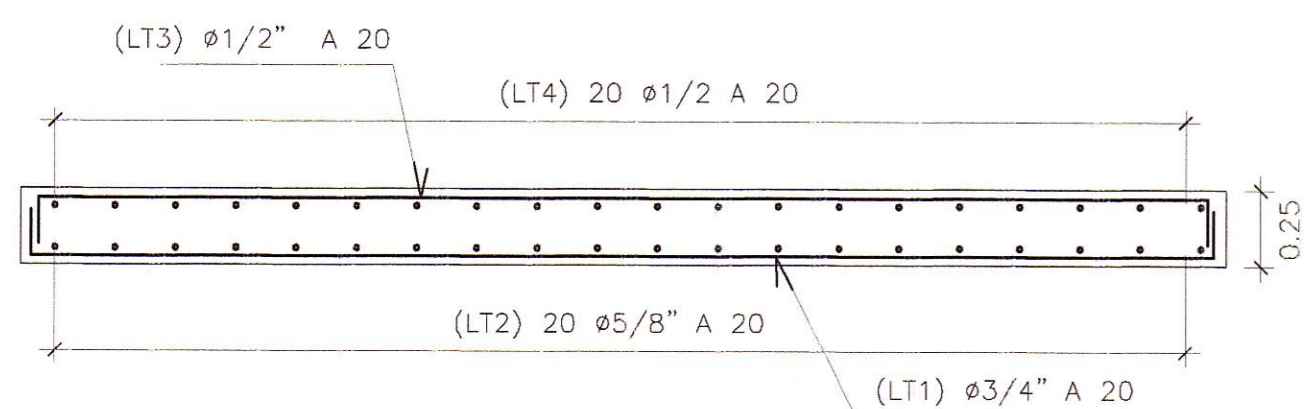
ARMADURA TOPE SISMICO
ESCALA 1:20



SECCION 3-3
ESCALA 1:20



SECCION 2-2
ESCALA 1:20



ARMADURA LOSA DE TRANSICIÓN
ESCALA 1:25

NOTA:
- LA ARMADURA LONGITUDINAL LT1 y LT3, SE ORIENTARÁN PARALELO AL EJE DE LA CALZADA
- LA ARMADURA TRANSVERSAL LT2 y LT4 SE ORIENTARÁ PARALELA AL EJE DEL ESTRIBO.

NORMATIVIDAD AASHTO LFRD

CONCRETO DE NIVELACIÓN (SOLLADO) ———— $f'c = 140$ Kg/cm²
 CONCRETO EN CARGADERO ———— $f'c = 210$ Kg/cm²
 CONCRETO EN LOSA DE TRANSICIÓN ———— $f'c = 280$ Kg/cm²
 CONCRETO EN VIGAS Y TABLERO ———— $f'c = 280$ Kg/cm²
 ACERO DE REFUERZO EN VIGAS (ASTM A706) — $f_y = 4200$ Kg/cm²
 ACERO DE REFUERZO EN RESTO (ASTM A615) — $f_y = 4200$ Kg/cm²

RECUBRIMIENTO

EN LOSA : Superior : 5.0 cm
 Inferior : 2.5 cm

EN VIGAS : 4.0 cm : 5.0 cm

EN ZAPATAS Y ESTRUCTURAS EN CONTACTO CON EL TERRENO : 5.0 cm

LONGITUDES MÍNIMAS DE ANCLAJE Y SOLAPE, SALVO INDICACIONES ESPECÍFICAS EN LOS PLANOS

Ø PULG	ANCLAJE(cm)	TRASLAPE(cm)	GANCHOS(cm)
3/8"	40.0	50.0	15.0
1/2"	45.0	70.0	15.0
5/8"	60.0	90.0	20.0
3/4"	75.0	120.0	30.0
1"	130.0	180.0	35.0



HOB CONSULTORES S.A.
 ING. ARIEL JUAN DE LA ROSA TORO ROJAS
 ESP. ESTRUCTURAS Y OBRAS DE ARTE
 CIP N° 54223

HOB CONSULTORES S.A.
 ING. CESAR GUEVARA
 ESP. ESTRUCTURAS Y OBRAS DE ARTE
 CIP N° 54223

REVISIONES

N°	FECHA	DESCRIPCIÓN