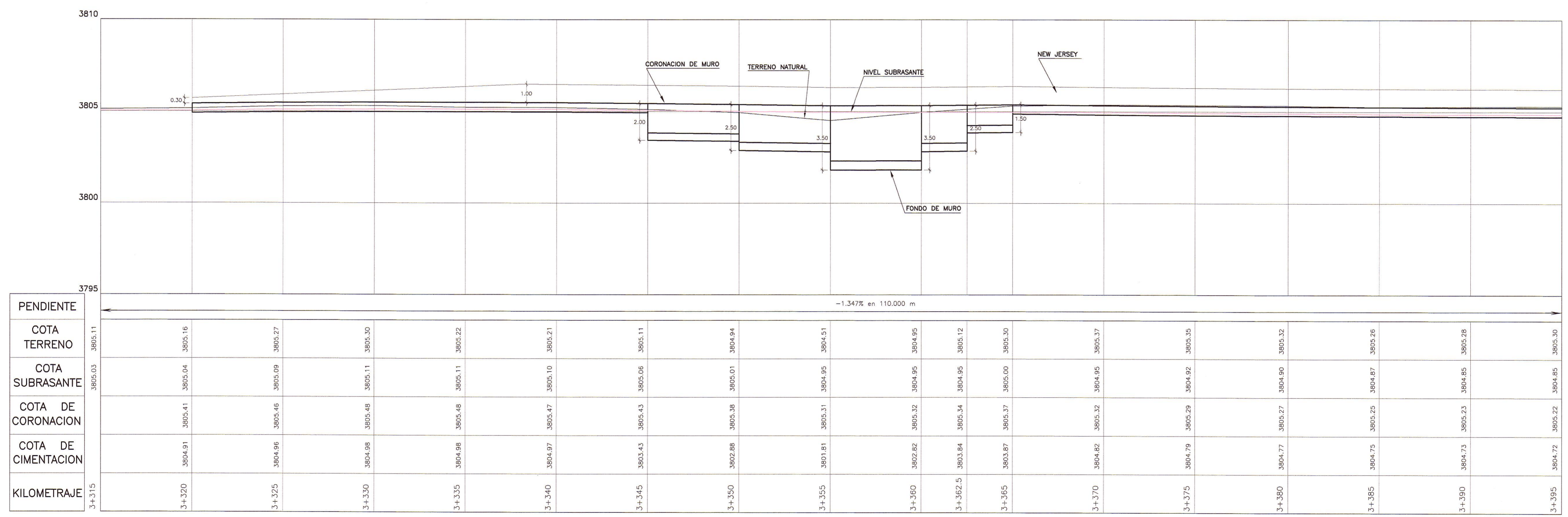


PLANTA
ESC. : 1/125



PERFIL LONGITUDINAL
ESC. :H=1/125
V=1/125

HOB CONSULTORES S.A.
ING. AERIL JUAN ROSA TORO ROJAS
Esp. ESTADISTICA Y GEOMETRIA ALTA

HOB CONSULTORES S.A.
ING. PABLO GONZALEZ GUTIERREZ
Esp. ESTADISTICA Y GEOMETRIA ALTA



LEYENDA

- CT= COTA TERRENO
- CS= COTA SUBRASANTE
- CC= COTA CORONA MURO
- CF= COTA FONDO MURO

PERU Ministerio de Transportes y Comunicaciones
Provias Nacional

Compañía Minas Buena Ventura

HOB CONSULTORES S.A.
CALLE AGUADA BLANCA N° 102 - LIMA 33 - PERU
TELEFONO 715-8111 Fax: 715-8324 Email: hob@hobperu.com

Jefe Estudio: ING. CESAR GUEVARA
Especialista: ING. AERIL DE LA ROSA TORO
Revisión:
Proceso y Ploteo: GER. ESTUDIOS-HOB

REVISIONES

N°	FECHA	DESCRIPCION

ESTUDIO DEFINITIVO DE LA REHABILITACION Y MEJORAMIENTO CARRETERA: HUANCAVELICA - LIRCAY
TRAMO: 1+550(Av. Los Chancas)-LIRCAY
CONTRATO N° 7341-2012

MURO CONCRETO CICLOPEO
KM 3+345 - KM 3+365

FECHA: SEPTIEMBRE 2013
ESCALA FORMATO A1: 1/2000
ESCALA FORMATO A3: 1/4000
7341-12-OA-03a