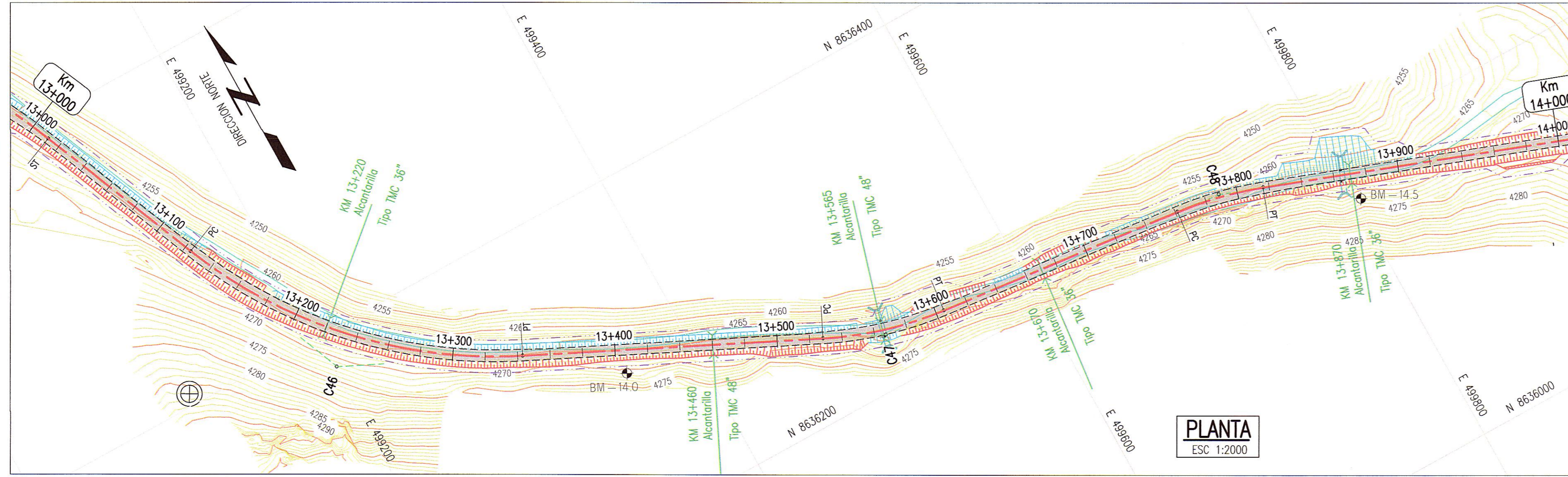


VIENE DE PLANO 181152-100-2-5-13

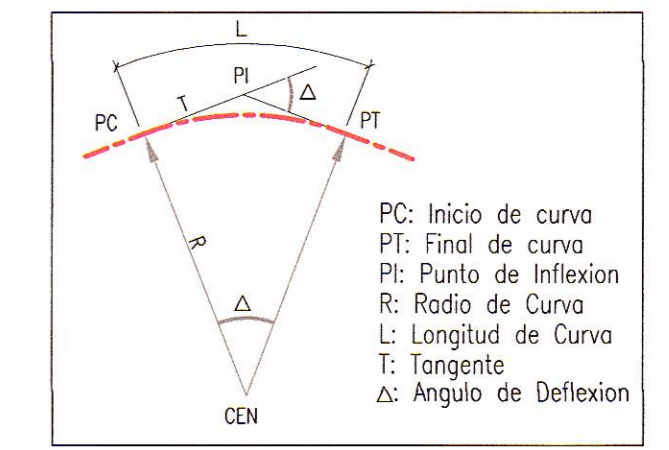


CONTINUA EN PLANO 181152-100-2-5-15

ALINEAMIENTO HORIZONTAL - PARAMETROS DE CURVA CIRCULAR Y ESPIRAL														
ID	Δ	SENTIDO	Radii	Tang.	Lc/La	Ext.	TS/PC/CS	PI	SC/PT/ST	NORTE PI	ESTE PI	A	x	y
C46	41°51'09"	IZQ	300.00	114.72	219.14	21.18	13+123.98	13+238.70	13+343.12	8636377.97	499202.64	-	-	-
C47	19°32'46"	IZQ	225.00	38.76	76.76	3.31	13+528.28	13+567.03	13+605.04	8636231.83	499508.12	-	-	-
C48	13°59'16"	DER	225.00	27.60	54.93	1.69	13+761.32	13+788.93	13+816.25	8636208.48	499729.53	-	-	-

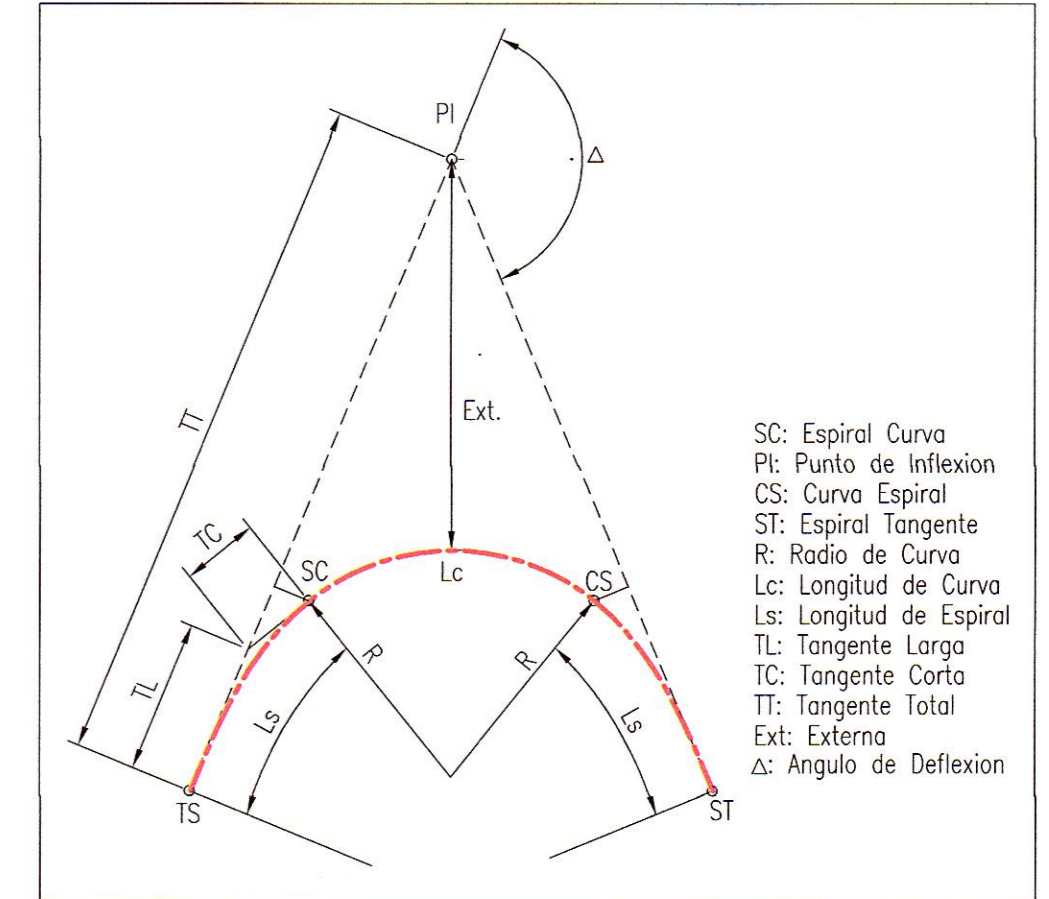
PLANTA
ESC 1:2000

ELEMENTOS DE CURVA CIRCULAR



PC: Inicio de curva
PT: Final de curva
PI: Punto de Inflexion
R: Radio de Curva
L: Longitud de Curva
T: Tangente
Δ: Angulo de Deflexion

ELEMENTOS DE CURVA CIRCULAR CON ESPIRAL



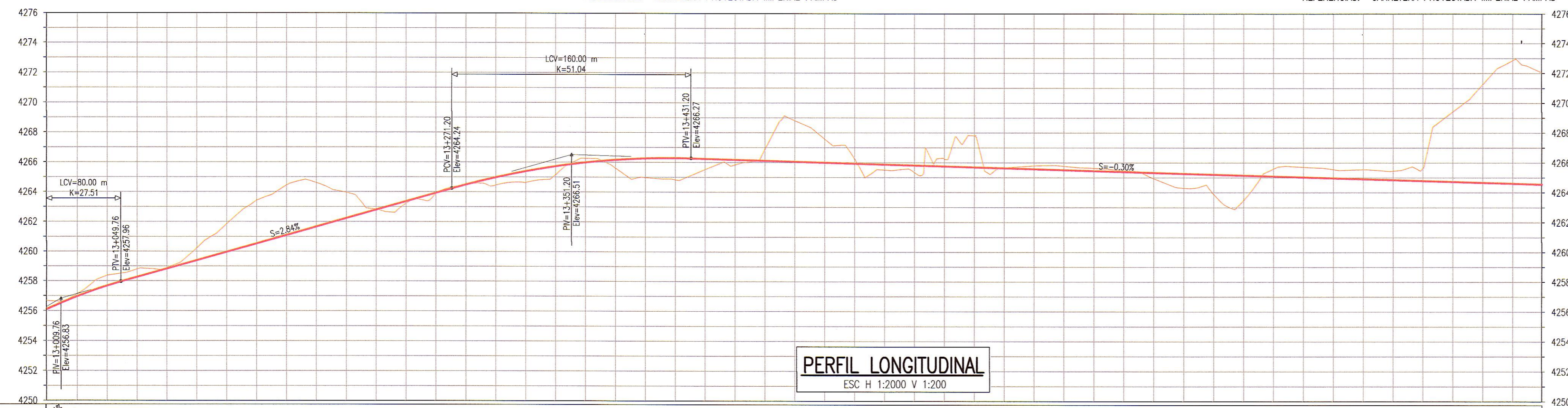
SC: Espiral Curva
PI: Punto de Inflexion
CS: Curva Espiral
ST: Espiral Tangente
R: Radio de Curva
Lc: Longitud de Curva
Ls: Longitud de Espiral
TT: Tangente Longa
TT: Tangente Corta
Ext: Externa
Δ: Angulo de Deflexion

BM - 14.0
COTA: 4270.357

BM - 14.5
COTA: 4272.529

UBICACION: Prog. 13+400
LADO: DERECHA A 14.594
REFERENCIAS: CARRETERA PROYECTADA IMPERIAL PAMPAS

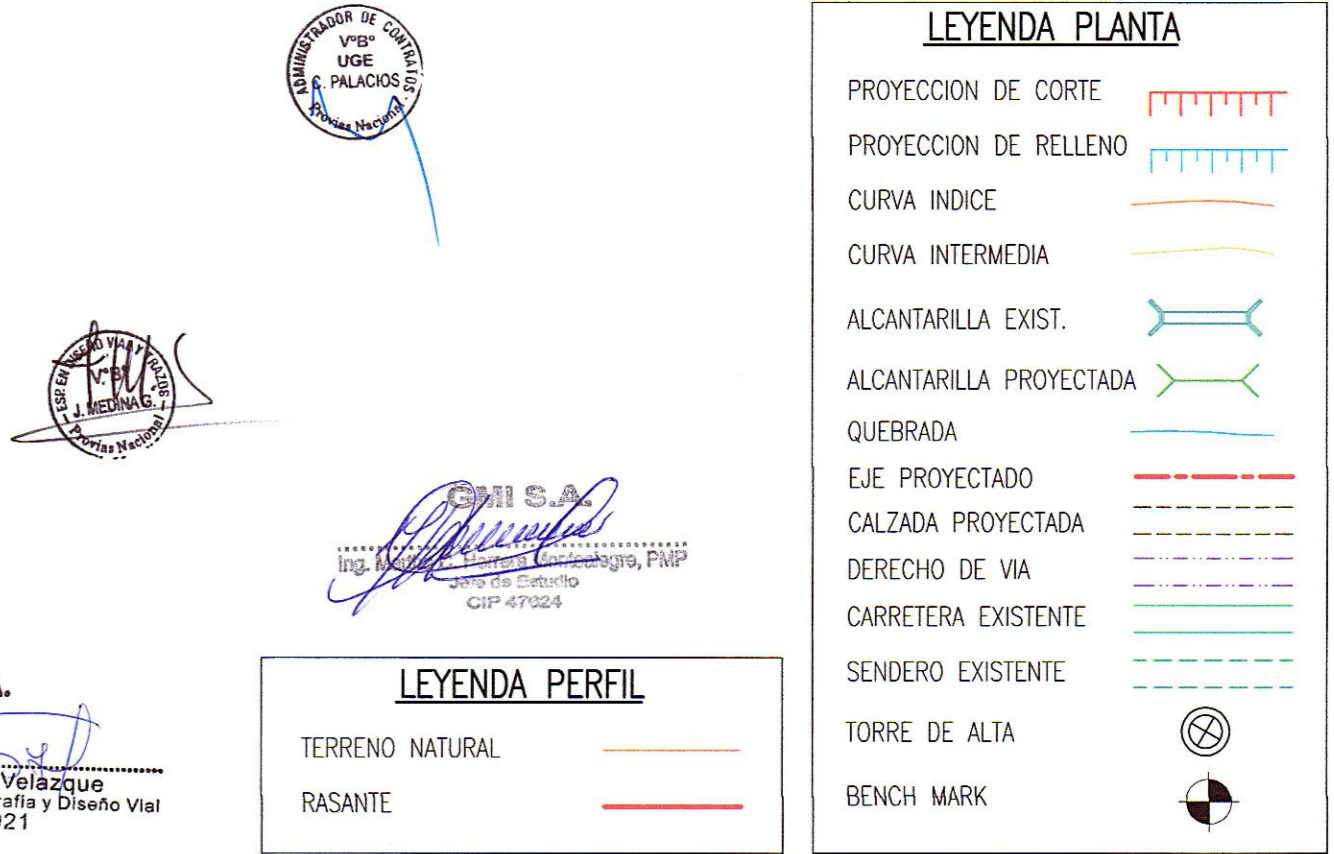
UBICACION: Prog. 13+880
LADO: DERECHA A 16.289
REFERENCIAS: CARRETERA PROYECTADA IMPERIAL PAMPAS



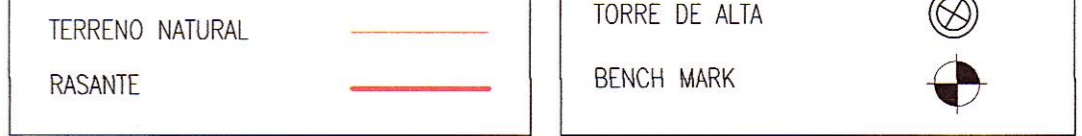
PERFIL LONGITUDINAL
ESC H 1:2000 V 1:200

PENDIENTE	S	en
29.14	S=-2.84%	en 341.440 m
27.51	S=-0.30%	en 788.800 m

LEYENDA PLANTA



LEYENDA PERFIL



GMI S.A.
Ing. Carlos Flores Velazquez
Especialista en Trazo, Topografía y Diseño Vial
CIP N° 109021

NOTAS
1. EL SISTEMA DE COORDENADAS ES WGS 84 ZONA 18S.

REV.	FECHA	DESCRIPCION	DIB.	DS.	JD	JP	GE	CLT
A	02.ENE.13	EMITIDO PARA COORDINACION INTERNA	LPB	CFV	CFV	MHM	APM	.
B	13.FEB.13	EMITIDO PARA APROBACION DEL CLIENTE	JJF	RCC	CFV	MHM	APM	.
0	08.ABR.13	EMITIDO PARA CONSTRUCCION	JJF	CFV	RGC	MHM	APM	.
1	29.ABR.13	EMITIDO PARA CONSTRUCCION	JJF	CFV	RGC	MHM	APM	.

PLANO N°	REFERENCIA
.	.

<p>Consorcio Rio Mantaro</p>	DIBUJO: JOEL JUAREZ FECHA APROB.: 08.ABR.2013 Jefe Disciplina: RAUL GARCIA FECHA APROB.: 08.ABR.2013 Jefe de Proyecto: MARTHA HERRERA FECHA APROB.: 08.ABR.2013 Gerente de Estudio: ALBERTO PONCE FECHA APROB.: 08.ABR.2013 Cliente:	PROPIETARIO: MTC - PROVÍAS NACIONAL PROYECTO: ESTUDIO DEFINITIVO PARA LA REHABILITACIÓN Y MEJORAMIENTO DE LA CARRETERA: DV IMPERIAL - PAMPAS PLANO: PLANTA & PERFIL LONGITUDINAL KM 13+000 - KM 14+000	CONFIDENCIAL ESTE PLANO Y LA INFORMACION CONTENIDA EN EL SON PROPIEDAD DE MTC - PROVÍAS NACIONAL. SU USO Y REPRODUCCION SIN AUTORIZACION PREVIA, ESTAN PROHIBIDOS.	
	COD. PROY. GMI No.: 181152 COD. PROY. CLIENTE No.:	ESCALA: INDICADA 181152-100-2-5-14	REV.: 1	Paso de La República 4667 7mo Piso Lima 34, PERU Tel: 213-5600 www.gmi.com.pe