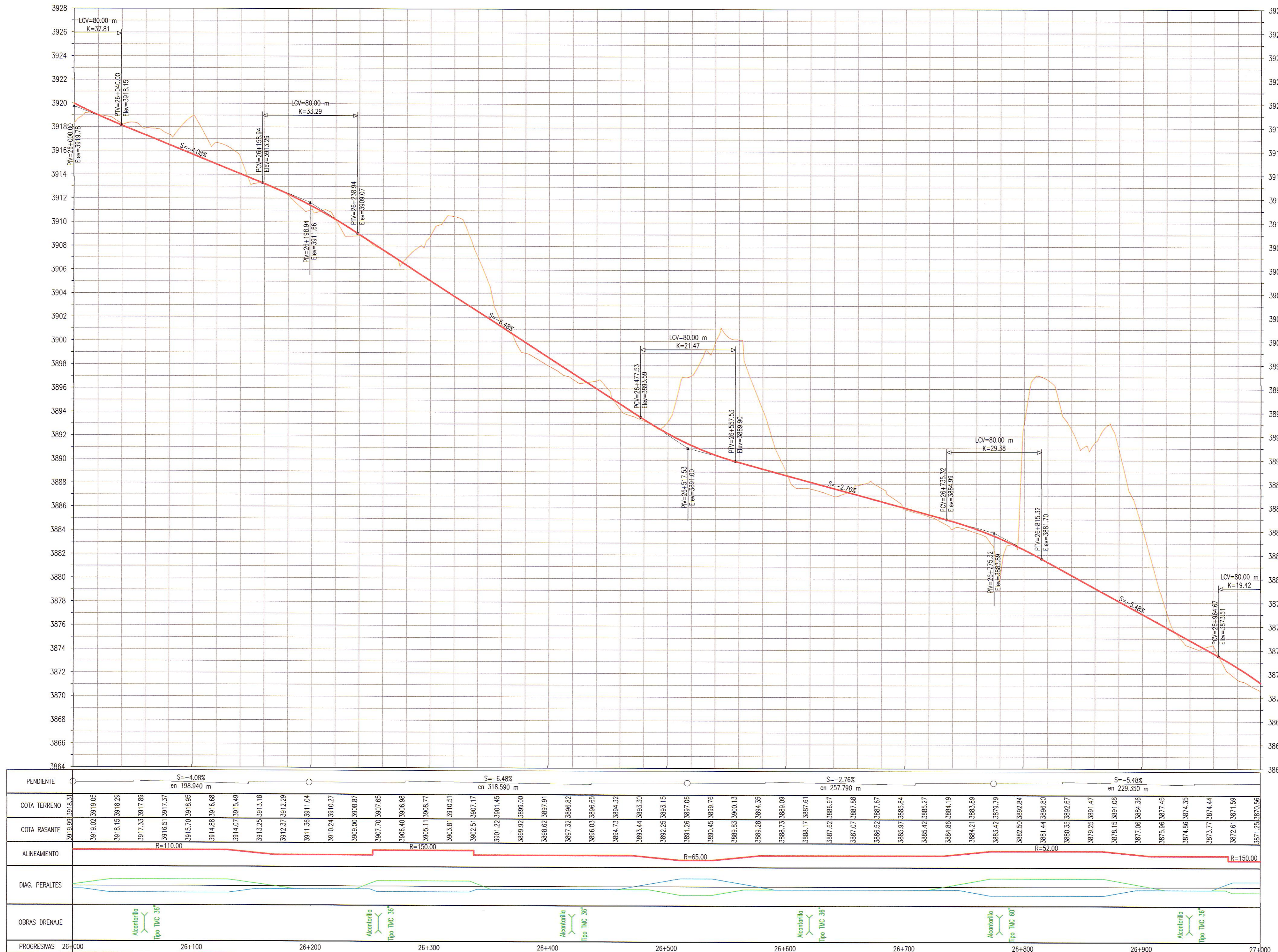


BM - 27.0  
COTA: 3915.583

UBICACION: Prog. 26+100  
LADO: DERECHA A 21.318  
REFERENCIAS: CARRETERA EXISTENTE IMPERIAL PAMPAS

BM - 27.5  
COTA: 3883.885

UBICACION: Prog. 26+710  
LADO: DERECHA A 9.798  
REFERENCIAS: CARRETERA EXISTENTE IMPERIAL PAMPAS



PERFIL LONGITUDINAL  
ESC H 1:2000 V 1:200

LEYENDA PERFIL	
TERRENO NATURAL	
RASANTE	

GMI S.A.  
Ingeniero Carlos Flores Velazquez  
Especialista en Trazo, Topografía y Diseño Vial  
CIP N° 109021

GMI S.A.  
Ingeniero Carlos Flores Velazquez  
Especialista en Trazo, Topografía y Diseño Vial  
CIP N° 109021

NOTAS  
1. EL SISTEMA DE COORDENADAS ES WGS 84 ZONA 18S.

REV.	FECHA	DESCRIPCIÓN	DIB.	DS.	JD	JP	GE	CLT
A	02.ENE.13	EMITIDO PARA COORDINACION INTERNA	LPB	CFV	CFV	MHM	APM	.
B	13.FEB.13	EMITIDO PARA APROBACION DEL CLIENTE	JJF	RCC	CFV	MHM	APM	.
0	02.ABR.13	EMITIDO PARA CONSTRUCCION	JJF	CFV	RCC	MHM	APM	.
1	29.ABR.13	EMITIDO PARA CONSTRUCCION	JJF	CFV	RCC	MHM	APM	.

PLANO N°	REFERENCIA
.	.
.	.
.	.
.	.
.	.

ASTALDI GyM  
Consortio Rio Mantaro

PROVIAS NACIONAL

Kallpa  
GENERACION S.A.

DIBUJO	FECHA APROB.
JOEL JUAREZ	08.ABR.2013
JEFE DISCIPLINA RAUL GARCIA	08.ABR.2013
JEFE DE PROYECTO MARTHA HERRERA	08.ABR.2013
GERENTE DE ESTUDIO ALBERTO PONCE	08.ABR.2013
CLIENTE	

PROPIETARIO	PROYECTO	PLANO
MTC - PROVIAS NACIONAL	ESTUDIO DEFINITIVO PARA LA REHABILITACIÓN Y MEJORAMIENTO DE LA CARRETERA: DV IMPERIAL - PAMPAS	PERFIL LONGITUDINAL KM 26+000 - KM 27+000
NUMERO PLANO	INDICADA	REV.
181152-100-2-5-27A		1

CONFIDENCIAL  
ESTE PLANO Y LA INFORMACION CONTENIDA EN EL SON PROPIEDAD DE MTC - PROVIAS NACIONAL. SU USO Y REPRODUCCION SIN AUTORIZACION PREVIA, ESTAN PROHIBIDOS.

GMI

Poseo de La República 4667 7mo Piso  
Lima 34, PERU Tel: 213-5600  
www.gmi.com.pe