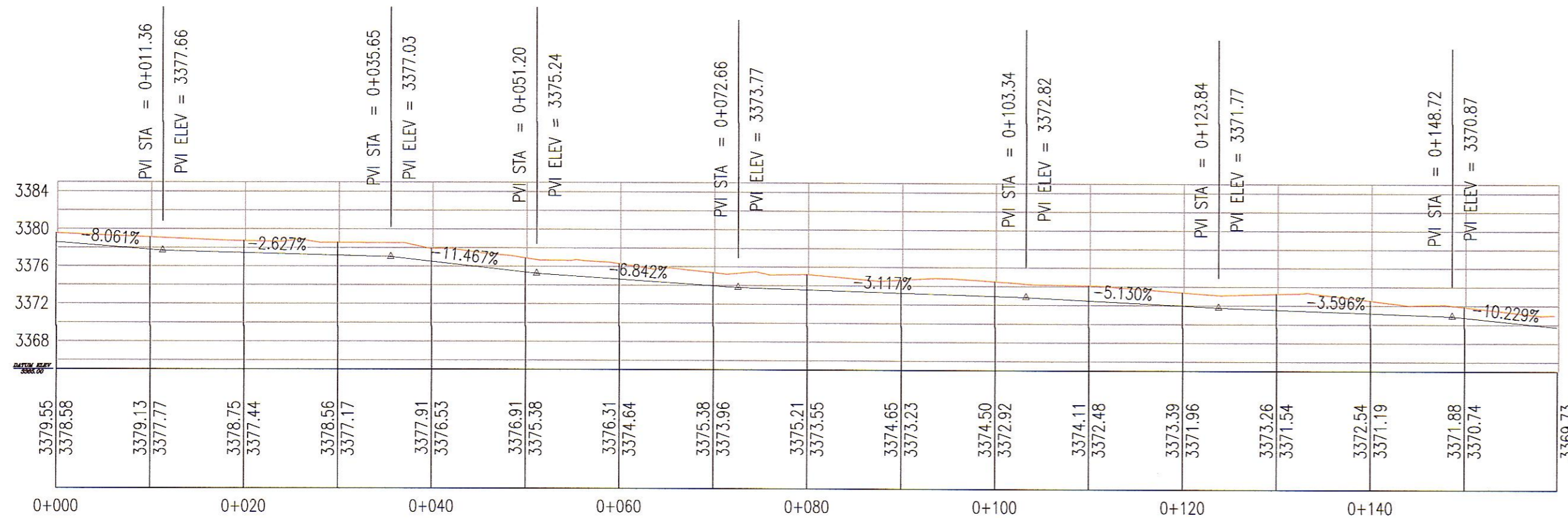
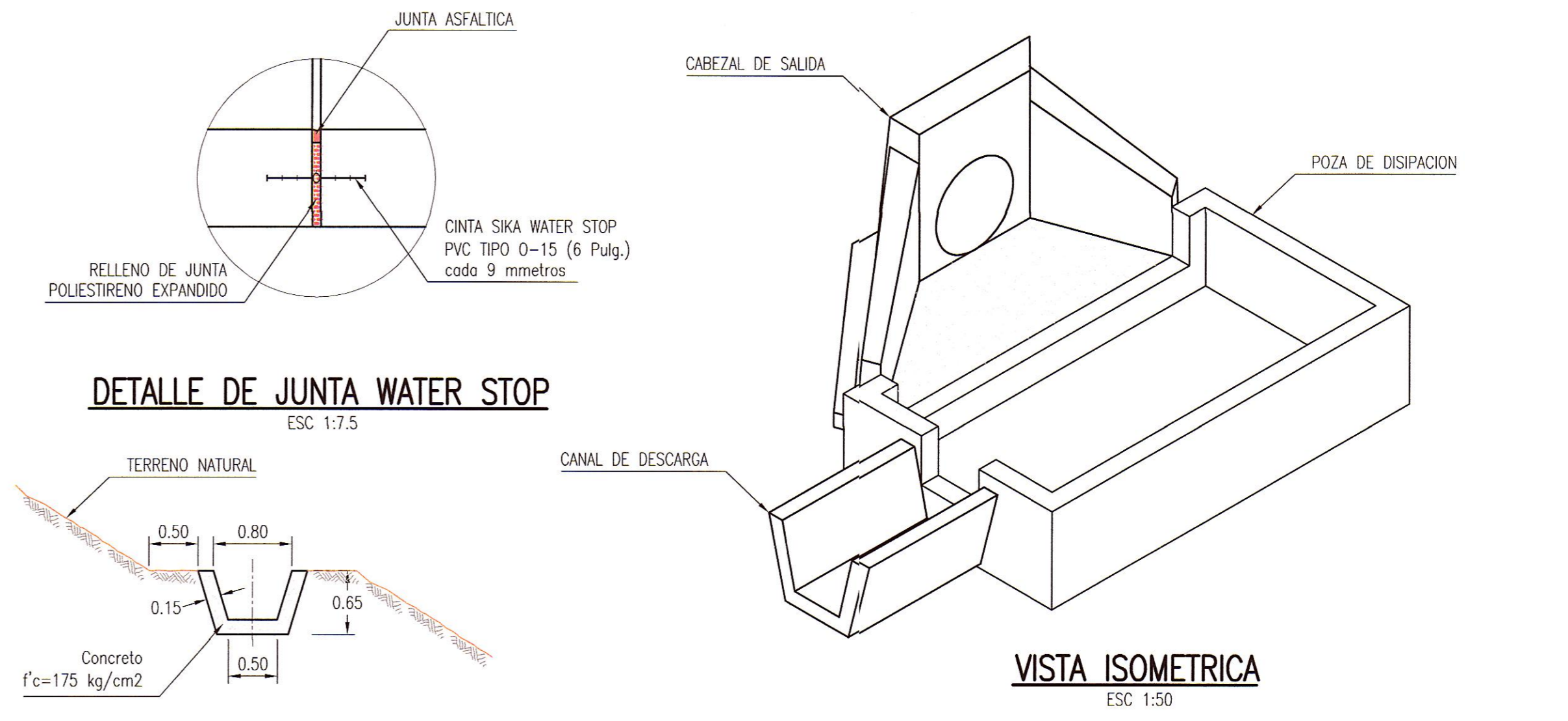


PLANTA DE CANAL
ESC 1:1000

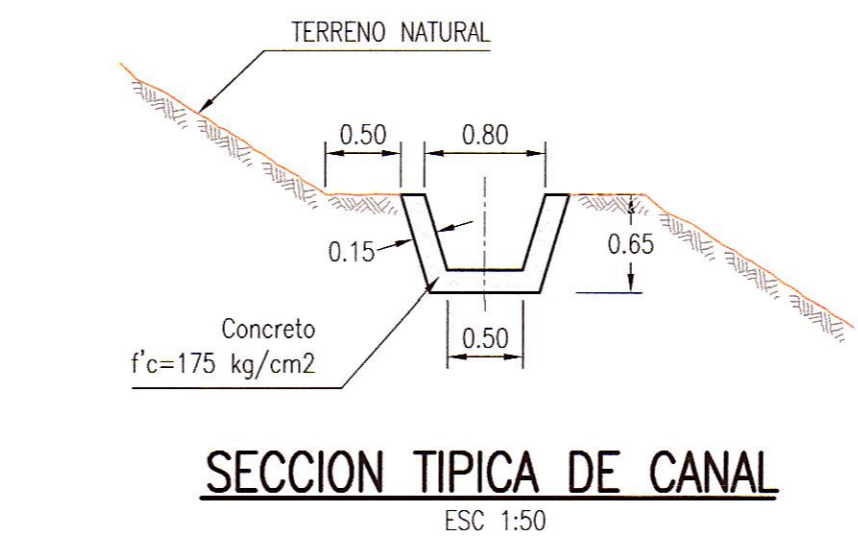


PERFIL DE CANAL
ESC 1:500

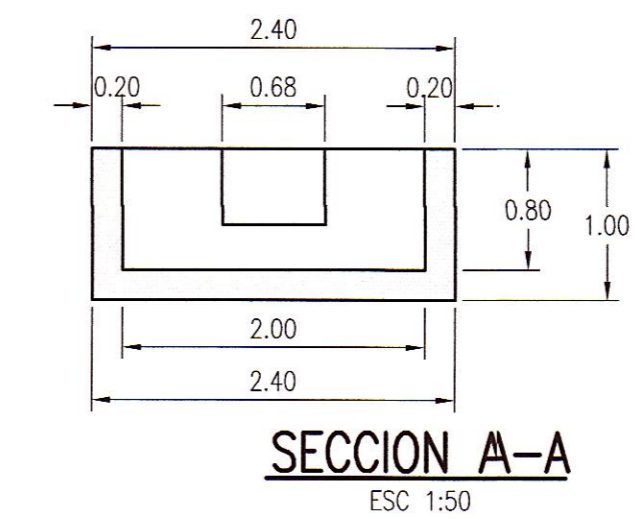


DETALLE DE JUNTA WATER STOP
ESC 1:7.5

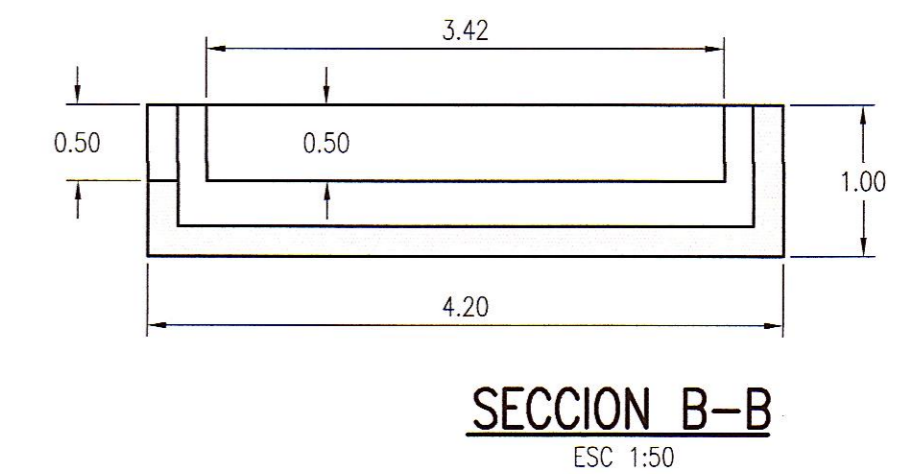
VISTA ISOMETRICA
ESC 1:50



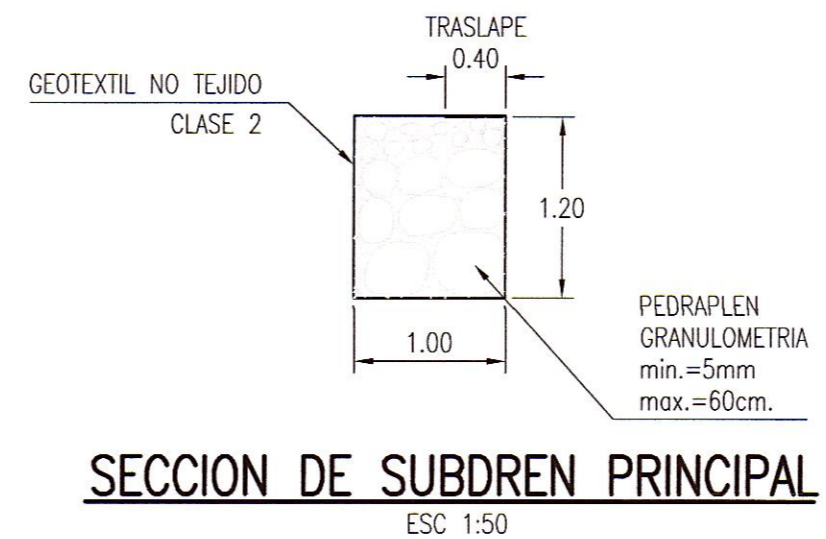
SECCION TIPICA DE CANAL
ESC 1:50



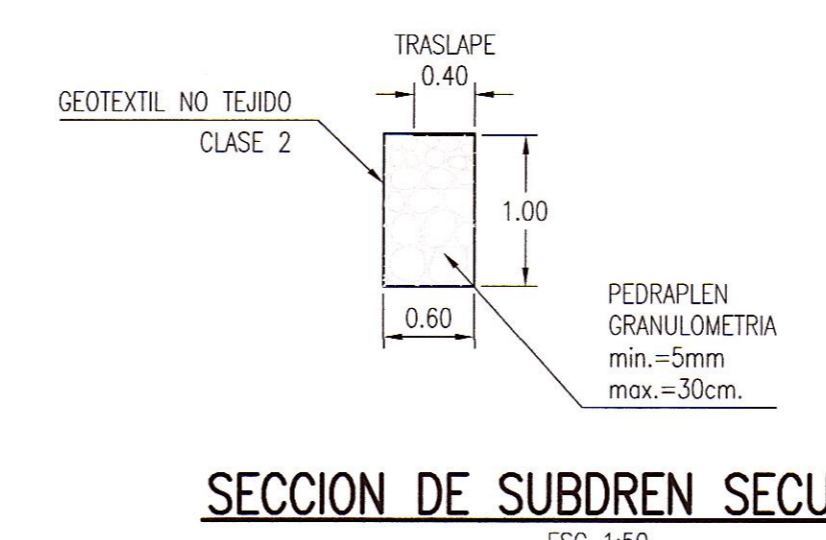
SECCION A-A
ESC 1:50



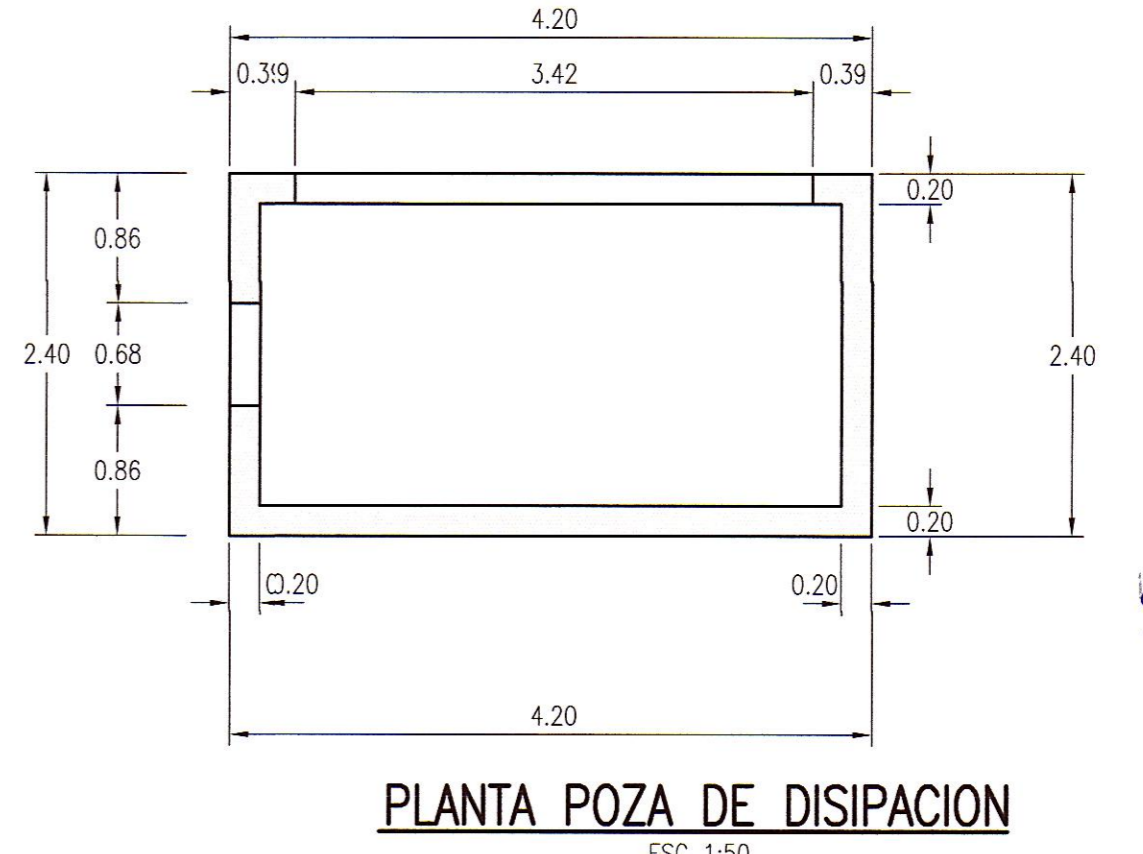
SECCION B-B
ESC 1:50



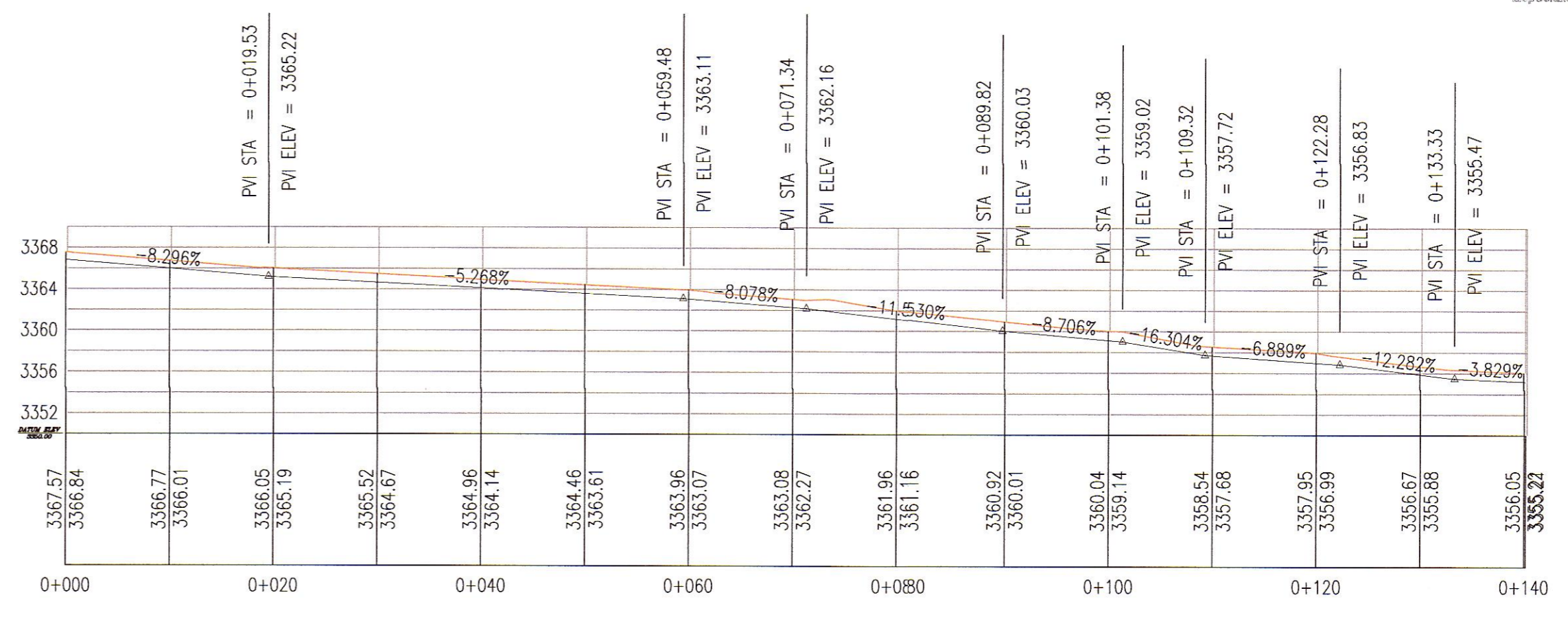
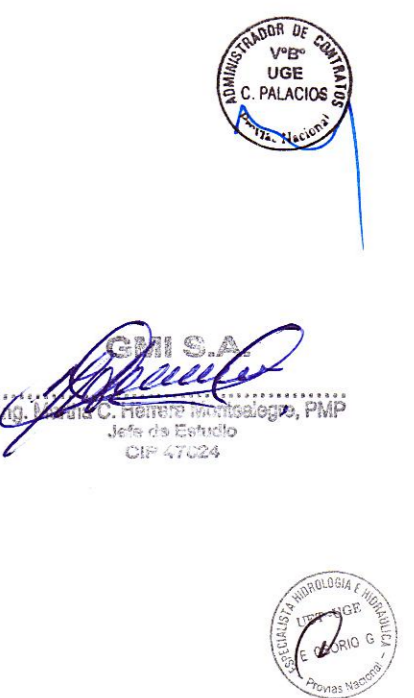
SECCION DE SUBDREN PRINCIPAL
ESC 1:50



SECCION DE SUBDREN SECUNDARIO
ESC 1:50



PLANTA POZA DE DISIPACION
ESC 1:50



PERFIL DE CANAL
ESC 1:500

NOTAS		REV.	FECHA	DESCRIPCION	DIB.	DS.	JD	JP	GE	CLT	PLANO N°	REFERENCIA
1.- LA ESCALA INDICADA ES PARA EL FORMATO A-1, PARA A-3 CONSIDERAR EL DOBLE.		A	17.MAY.13	EMITIDO PARA CORDINACION INTERNA	ARR	MVM	MVM	MHM	APM	.	.	.
		B	03.JUN.13	EMITIDO PARA APROBACION DEL CLIENTE	ARR	MVM	MVM	MHM	APM	.	.	.
	
	
	
	
	
	
	
	

ASTALDI GyM
Consorcio Rio Mantaro

MTC - PROVIAS NACIONAL

ESTUDIO DEFINITIVO PARA LA REHABILITACION Y MEJORAMIENTO DE LA CARRETERA: DV IMPERIAL - PAMPAS

PLANO
DEPOSITO DE MATERIAL EXEDENTE 13

CONFIDENCIAL
ESTE PLANO Y LA INFORMACION CONTENIDA EN EL, SON PROPIEDAD DE MTC - PROVIAS NACIONAL. SU USO Y REPRODUCCION SIN AUTORIZACION PREVIA, ESTAN PROHIBIDOS.

Paseo de La Republica 4667 7mo Piso
Lima 34, PERU Tel: 213-5600
www.gmi.com.pe

NUMERO PLANO CLIENTE	181152	COD. PROY. GMI No.	181152	COD. PROY. CLIENTE No.	181152-100-55-008-04	ESCALA	INDICADA	NUMERO PLANO	181152-100-55-008-04	REV.	B
----------------------	--------	--------------------	--------	------------------------	----------------------	--------	----------	--------------	----------------------	------	---