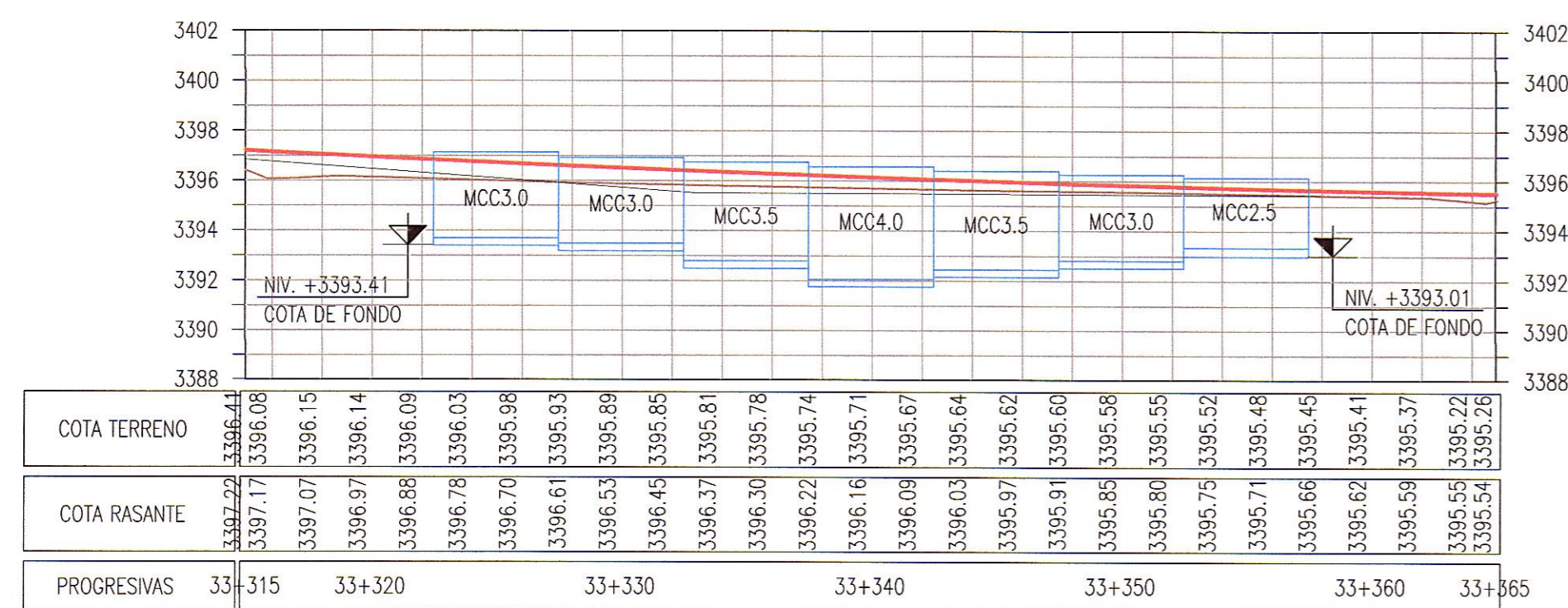
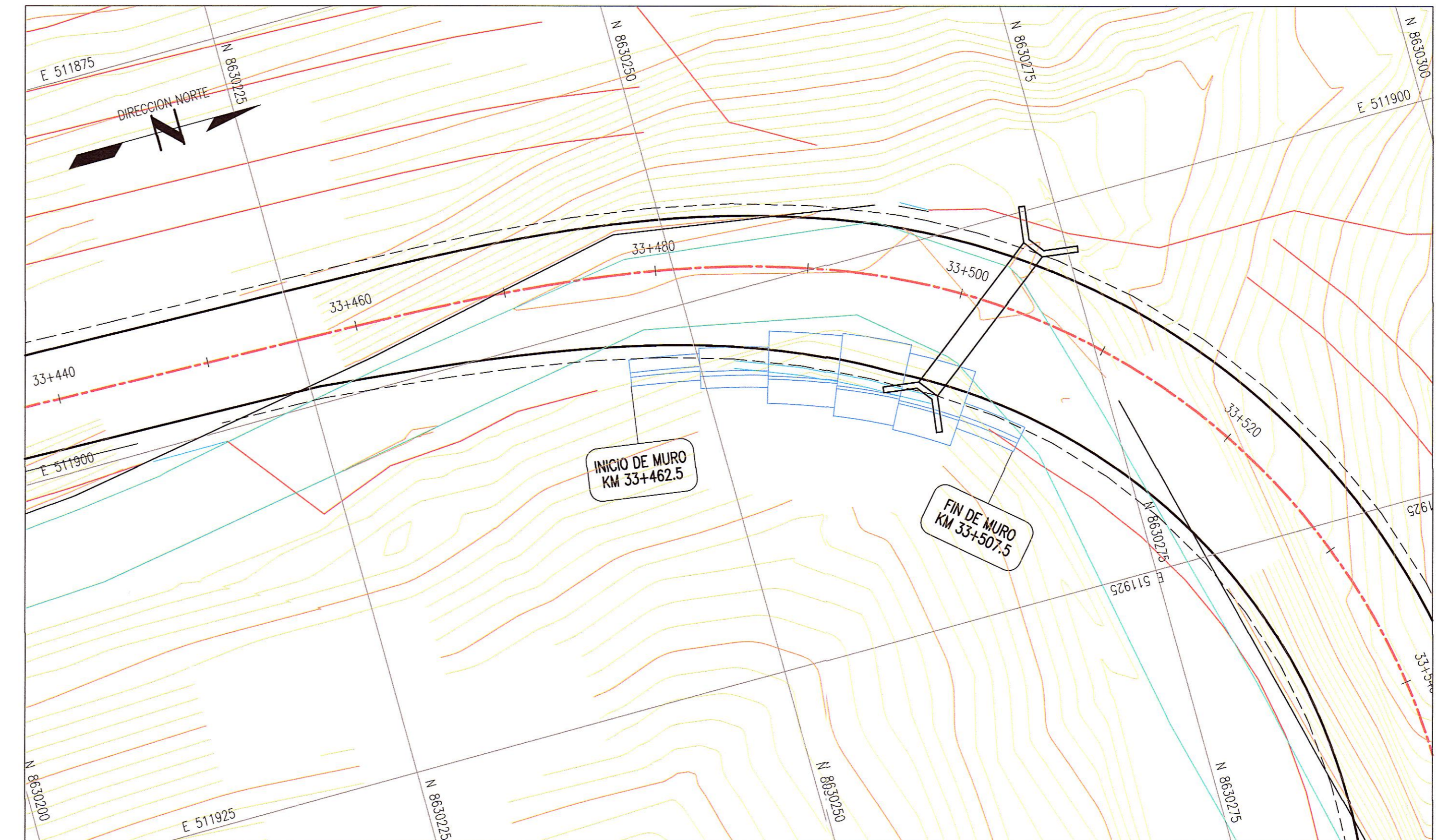
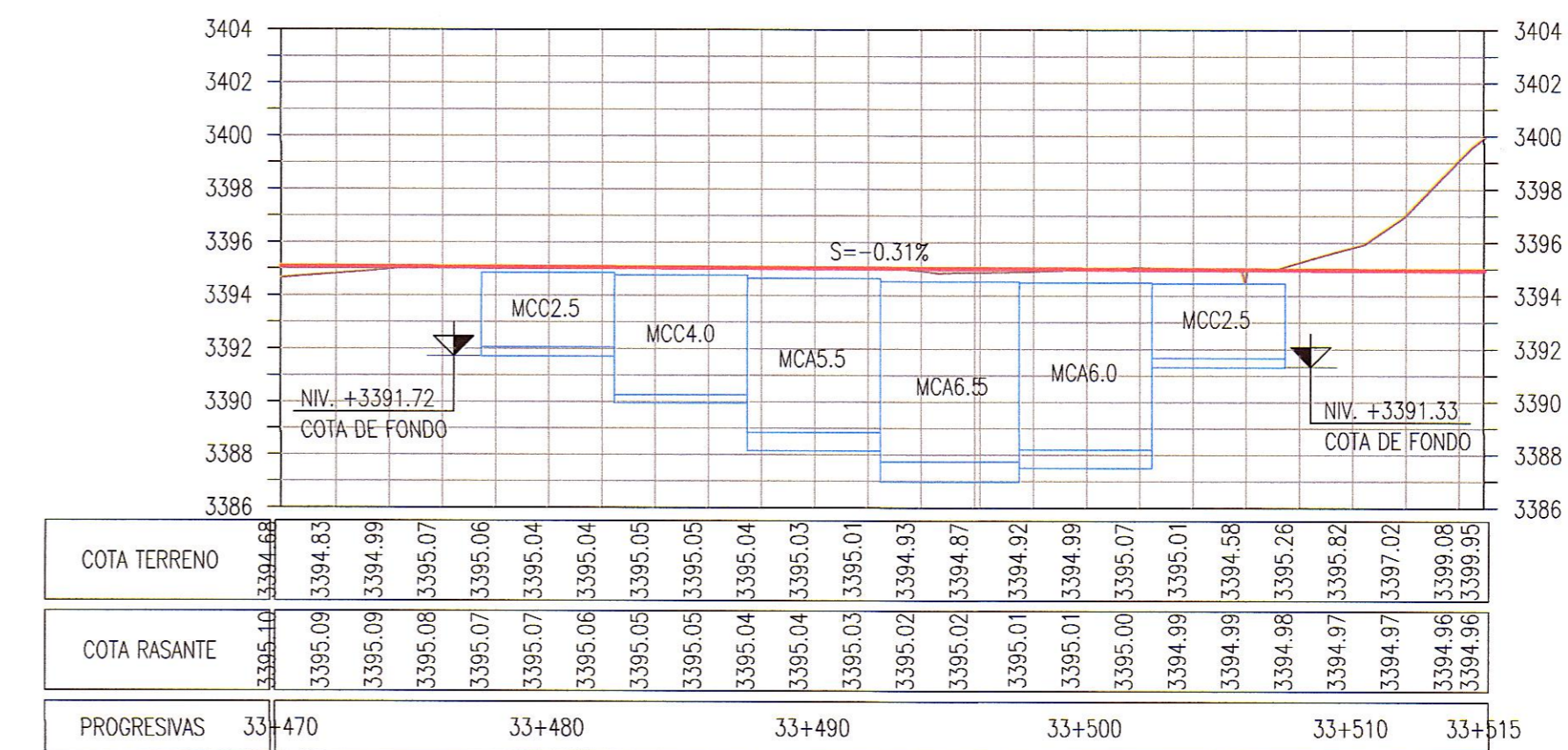


PLANTA - MUROS
1:250



PERFIL LONGITUDINAL KM 33+312.5 A KM 33+377.5
1:250



PERFIL LONGITUDINAL KM 33+462.5 A KM 33+507.5
1:250

Ing. **Luis E. Delgado Guibara**

 CIP 78751

Ing. **Luis E. Delgado Guibara**

 CIP 78751

GMI S.A.

 Exp. en Ingeniería y Obras de Arte

NOTAS	REV.	FECHA	DESCRIPCIÓN	DIB.	DS.	JD	JP	GE	CLT
	A	11.FEB.13	EMITIDO PARA COORDINACION INTERNA	WPA	WMC	LDG	MHM	APM	.
	B	15.FEB.13	EMITIDO PARA APROBACION DEL CLIENTE	WPA	WMC	LDG	MHM	APM	.
	0	10.ABR.13	EMITIDO PARA CONSTRUCCION	IFK	WMC	LDG	MHM	APM	.
	1	10.JUN.13	EMITIDO PARA CONSTRUCCION	WPA	WMC	LDG	MHM	APM	.

 PROVIAS NACIONAL	 ASTALDI GyM Consorcio Rio Mantaro	 Kallpa OPERACION S.A.	DIBUJO: INGRID FLORES FECHA APROB.: 10.ABR.13	PROPIETARIO: MTC - PROVIAS NACIONAL
			JEFE DISCIPLINA: LOUISE DELGADO FECHA APROB.: 10.ABR.13	PROYECTO: ESTUDIO DEFINITIVO PARA LA REHABILITACIÓN Y MEJORAMIENTO DE LA CARRETERA: DV IMPERIAL - PAMPAS
GERENTE DE ESTUDIO: ALBERTO PONCE FECHA APROB.: 10.ABR.13			PLANO: PLANTA Y PERFIL LONGITUDINAL	
CLIENTE:			KM 33+312.5 A KM 33+377.5 - KM 33+462.5 A KM 33+507.5	
COD. PROY. GMI No.: 181152			ESCALA: INDICADA	REV.: 1

CONFIDENCIAL
 ESTE PLANO Y LA INFORMACION CONTENIDA EN EL, SON PROPIEDAD DE MTC - PROVIAS NACIONAL. SU USO Y REPRODUCCION SIN AUTORIZACION PREVIA, ESTAN PROHIBIDOS.

GMI

Paseo de La República 4667 7mo Piso
 Lima 34, PERU Tel: 213-5800
 www.gmi.com.pe