

ELEMENTOS DE CURVAS

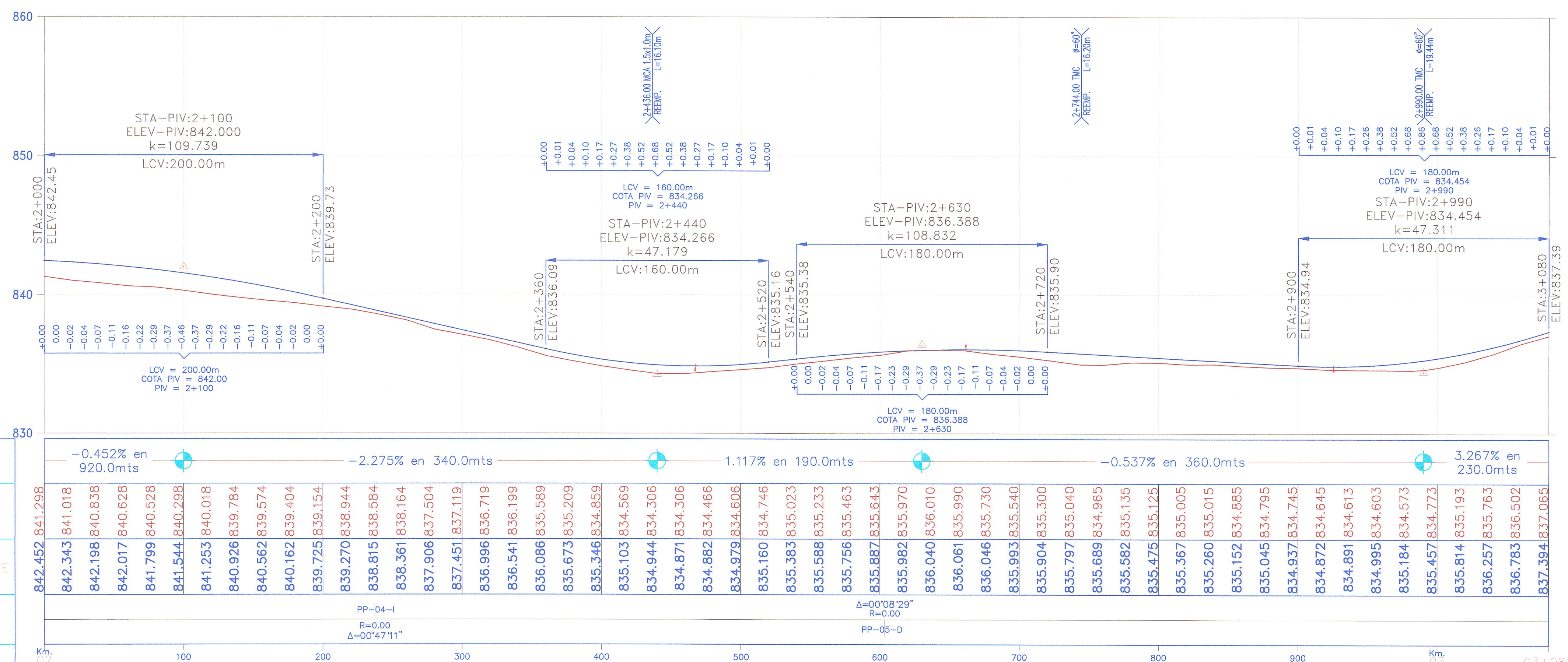
N°	SEN	ANGULO			RADIO	T	LC	EX.	PC / TS	SC	PI	CS	PT / ST	COORDENADAS PC/TS		COORDENADAS SC		COORDENADAS PI		COORDENADAS CS		COORDENADAS PT/ST	
		Grad	Min	Seg										Norte	Este	Norte	Este	Norte	Este	Norte	Este	Norte	Este
PP-04	I	00	47	10.89	Quiebre						02+237.32						9,330,028.997	270,783.918					
PP-05	D	00	08	29.42	Quiebre						02+603.56						9,329,707.648	270,608.238					

BM-2.0
840.066
Km.02+027, Lado Der a 8.50m.
Sobre Hito de Concreto

BM-2.5
835.772
Km.02+534, Lado Izq a 13.60m.
Sobre Hito de Concreto

BM-3.0
833.575
Km.03+020, Lado Der a 15.50m.
Sobre Hito de Concreto

PERFIL ESCALAS
HORIZONTAL = 1/2,000
VERTICAL = 1/200



LEYENDA :

PROG. TIPO	ALCANTARILLA EXISTENTE (E) O PROYECTADA (P)
II-5,6,7,18	SEÑALES INFORMATIVAS
R-30	POSTES KILOMETRICOS
P-20	SEÑALES REGLAMENTARIAS
Q(E) o (P)	SEÑALES PREVENTIVAS
Q(E) o (P)	CUNETA EXISTENTE (E) O PROYECTADA (P)
GV	GUARDAVIA
---	EJE PROYECTADO
---	BORDE PROYECTADO
---	CARRIL DE ASCENSO
---	EJE ACCESOS
---	BORDE ACCESOS
---	BORDE CARRETERA EXISTENTE
XXXX	CERCO
TAT	TORRE ALTA TENSION
PL	POSTE DE LUZ
BZ	BUZON
SÑ	SEÑAL

JNR CONSULTORES S.A.
Ing. Enrique Cassinelli
Topografía, Trazo y Diseño
CIP 89792

JNR CONSULTORES S.A.
Ing. Enrique Cassinelli
Topografía, Trazo y Diseño
CIP 89792

REVISIÓN:

MTC Ministerio de Transportes y Comunicaciones
PROVIAS NACIONAL

CONTRATO DE CONSULTORIA DE OBRA
N° 066-2010-MTC/20
TITULO DEL PROYECTO
ELABORACION DEL ESTUDIO DE FACTIBILIDAD Y DEFINITIVO DE LA CARRETERA
RODRIGUEZ DE MENDOZA - EMPALME RUTA PE-5N (LA CALZADA), TRAMO: SELVA ALEGRE - LA CALZADA

DESIGNACION :
PLANTA Y PERFIL LONGITUDINAL
Km. 02+000 Km. 03+080

JNR JNR CONSULTORES S.A.
Calle Roca de Vergallo 143 - Magdalena del Mar
Teléfono: 462-4440

JEFE PROYECTO : E. COX CASSINELLI	APROBADO : H. CABANILLAS	ESCALA : INDICADA	PLANO N° PL
ING. TRAZO : A. CHOQUE LEON	DIBUJO : H. CABANILLAS	FECHA : 06/12	03