

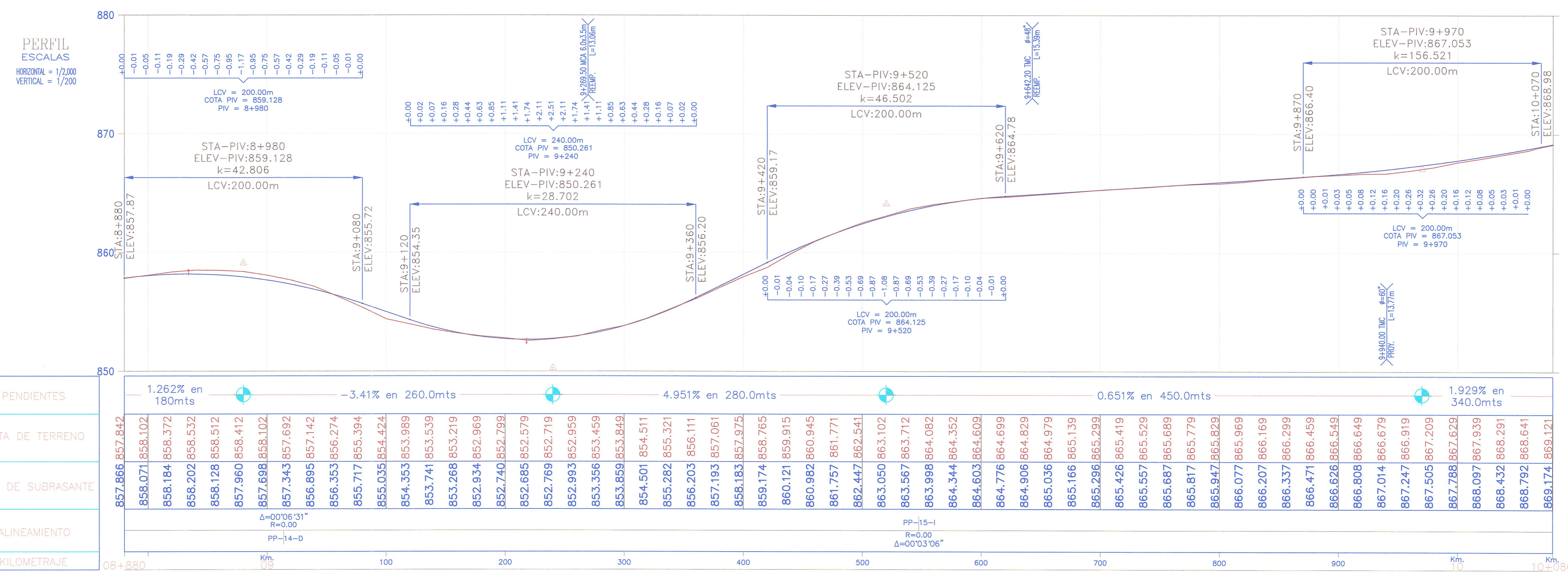
ELEMENTOS DE CURVAS

| N° | SEN | ANGULO | | | RADIO | T | LC | EX. | PC / TS | SC | PI | CS | PT / ST | COORDENADAS PC/TS | | COORDENADAS SC | | COORDENADAS PI | | COORDENADAS CS | | COORDENADAS PT/ST | |
|-------|-----|--------|-----|-------|---------|---|----|-----|---------|----|-----------|----|---------|-------------------|------|----------------|------|----------------|-------------|----------------|------|-------------------|------|
| | | Grad | Min | Seg | | | | | | | | | | Norte | Este | Norte | Este | Norte | Este | Norte | Este | Norte | Este |
| PP-14 | D | 00 | 06 | 30.55 | Quiebre | | | | | | 09+013.90 | | | | | | | 9,323,763.340 | 268,273.923 | | | | |
| PP-15 | I | 00 | 03 | 06.10 | Quiebre | | | | | | 09+547.57 | | | | | | | 9,323,255.581 | 268,109.652 | | | | |

BM-9.0
857.726
Km.09+030, Lado Izq a 7.00m.
Sobre Hito de Concreto

BM-9.5
862.521
Km.09+492, Lado Izq a 5.00m.
Sobre Hito de Concreto

BM-10.0
868.045
Km.01+005, Lado Der a 7.00m.
Sobre Hito de Concreto



JNR CONSULTORES S.A.
Ing. Enrique Cox Cassinelli
C.P. 2284

LEYENDA :

- ALCANTARILLA EXISTENTE (E) O PROYECTADA (P)
- SEÑALES INFORMATIVAS
- POSTES KILOMETRICOS
- SEÑALES REGLAMENTARIAS
- SEÑALES PREVENTIVAS
- CUNETAS EXISTENTES (E) O PROYECTADAS (P)
- GUARDAVIA
- EJE PROYECTADO
- BORDE PROYECTADO
- CARRIL DE ASCENSO
- EJE ACCESOS
- BORDE ACCESOS
- BORDE CARRETERA EXISTENTE
- CERCO
- TORRE ALTA TENSION
- POSTE DE LUZ
- BUZON
- SEÑAL