

ELEMENTOS DE CURVAS

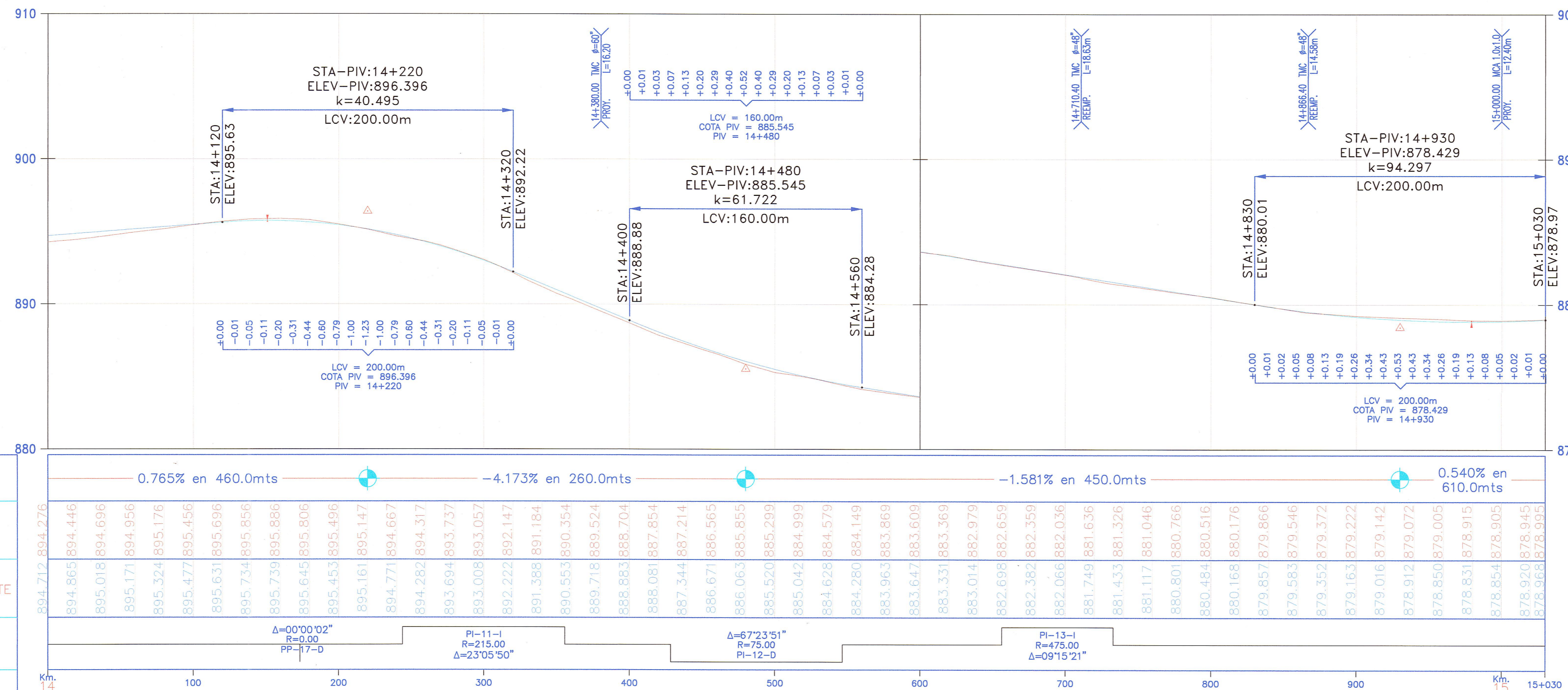
N°	SEN	ANGULO			RADIO	T	LC	EX.	SOBRE ANCHO	PERALTE (%)	PC / TS	SC	PI	CS	PT / ST	COORDENADAS PC/TS		COORDENADAS SC		COORDENADAS PI		COORDENADAS CS		COORDENADAS PT/ST	
		Grad	Min	Seg												Norte	Este	Norte	Este	Norte	Este	Norte	Este	Norte	Este
PP-17	D	00	00	01.52	Quiebre							14+173.50								9,319,283.566	266,629.699				
PI-11	I	16	26	05.85	215.00	31.049	61.671	2.230	0.50	4.00	14+244.075	14+269.075	14+300.53	14+330.746	14+355.746	9,319,213.014	266,627.877	9,319,188.018	266,627.716	9,319,156.577	266,626.420	9,319,127.505	266,638.462	9,319,104.092	266,647.219
PI-12	D	44	28	45.47	75.00	30.667	58.223	6.028	1.00	7.00	14+428.547	14+458.547	14+493.88	14+516.771	14+546.771	9,319,036.412	266,674.041	9,319,007.899	266,683.195	9,318,975.678	266,698.109	9,318,952.384	266,671.313	9,318,930.116	266,651.290
PI-13	I	09	15	21.01	475.00	38.451	76.734	1.554	0.30	3.00	14+656.306		14+694.76	14+733.040	14+733.040	9,318,853.723	266,572.790			9,318,826.907	266,545.234			9,318,796.008	266,522.350

BM-14.0
894.469
Km.13+985, Lado Izq a 6.30m.
Sobre Hito de Concreto

BM-14.5
888.847
Km.14+411, Lado Izq a 8.00m.
Sobre Hito de Concreto

BM-15.0
879.003
Km.14+940, Lado Izq a 10.30m.
Sobre Hito de Concreto

PERFIL
ESCALAS
HORIZONTAL = 1/2000
VERTICAL = 1/200



LEYENDA :

PROG. TIPO OMBEN (E) o (P)	ALCANTARILLA EXISTENTE (E) O PROYECTADA (P)
1-5, 6, 7, 1 B	SEÑALES INFORMATIVAS
1-115	POSTES KILOMETRICOS
1-30	SEÑALES REGLAMENTARIAS
1-2A	SEÑALES PREVENTIVAS
(E) o (P)	CUNETAS EXISTENTES (E) O PROYECTADAS (P)
gv	GUARDAVIA
---	EJE PROYECTADO
---	BORDE PROYECTADO
---	CARRIL DE ASCENSO
---	EJE ACCESOS
---	BORDE ACCESOS
---	BORDE CARRETERA EXISTENTE
---	CERCO
TAT	TORRE ALTA TENSION
PL	POSTE DE LUZ
BZ	BUZON
SN	SEÑAL

REVISIÓN:



CONTRATO DE CONSULTORIA DE OBRA
N° 066-2010-MTC/20

TITULO DEL PROYECTO
ELABORACION DEL ESTUDIO DE FACTIBILIDAD Y DEFINITIVO DE LA CARRETERA
RODRIGUEZ DE MENDOZA - EMPALME RUTA PE-5N (LA CALZADA), TRAMO: SELVA ALEGRE - LA CALZADA

DESIGNACION :
PLANTA Y PERFIL LONGITUDINAL
Km. 14+000 Km. 15+030



JEFE PROYECTO : E. COX CASSINELLI	APROBADO : H. CABANILLAS	ESCALA : INDICADA	PLANO N° PL
ING. TRAZO : A. CHOQUE LEONI	DIBUJO : H. CABANILLAS	FECHA : 06/12	15

JNR CONSULTORES S.A.
ING. ANTONIO COX CASSINELLI
Topografía, Trazo y Diseño
CIP 22664