

CUADRO PUNTOS DE CONTROL GPS

N°	CODIGO	COORDENADAS UTM	
		NORTE	ESTE
1	GPS-7	9°318,187.412	266,256.411
2	GPS-8	9°317,922.043	266,288.819

LEYENDA :

- PROY. TIPO QUENA (E) o (P) LONGITUD
- ALCANTARILLA EXISTENTE (E) O PROYECTADA (P)
- SEÑALES INFORMATIVAS
- POSTES KILOMETRICOS
- SEÑALES REGLAMENTARIAS
- SEÑALES PREVENTIVAS
- CUNETAS EXISTENTES (E) O PROYECTADAS (P)
- GUARDAVIA
- EJE PROYECTADO
- BORDE PROYECTADO
- CARRIL DE ASCENSO
- EJE ACCESOS
- BORDE ACCESOS
- BORDE CARRETERA EXISTENTE
- CERCO
- TORRE ALTA TENSION
- POSTE DE LUZ
- BUZON
- SERIAL

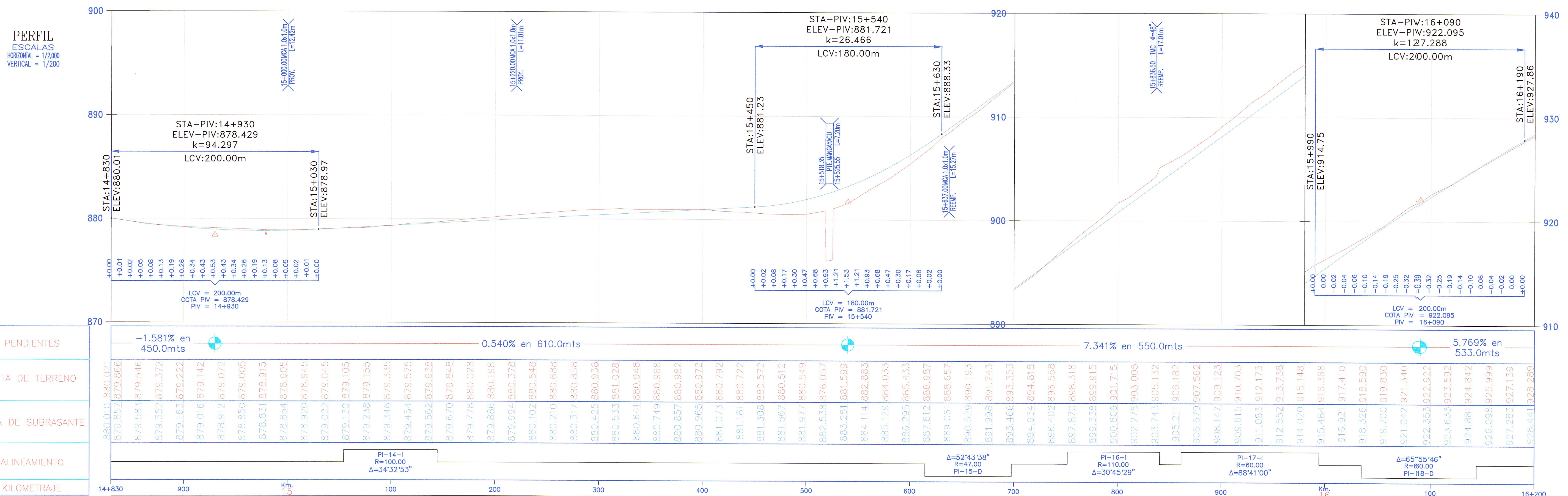
ELEMENTOS DE CURVAS

N°	SEN	ANGULO			RADIO	T	LC	EX.	SOBRE ANCHO	PERALTE (%)	PC / TS	SC	PI	CS	PT / ST	COORDENADAS PC/TS		COORDENADAS SC		COORDENADAS PI		COORDENADAS CS		COORDENADAS PT/ST	
		Grad	Min	Seg												Norte	Este	Norte	Este	Norte	Este	Norte	Este	Norte	Este
PI-14	I	17	21	33.49	100.00	15.266	30.298	1.159	0.90	6.50	15+054.346	15+084.346	15+100.55	15+114.644	15+144.644	9,318,537.803	266,331.123	9,318,512.857	266,314.512	9,318,500.674	266,303.626	9,318,484.363	266,304.562	9,318,454.499	266,302.033
PI-15	D	03	07	53.61	47.00	1.627	3.252	0.028	1.80	8.00	15+614.706	15+654.706	15+658.58	15+657.958	15+697.958	9,317,984.717	266,285.828	9,317,945.652	266,278.877	9,317,940.871	266,284.316	9,317,942.790	266,277.333	9,317,915.521	266,248.509
PI-16	I	15	07	54.94	110.00	14.611	29.051	0.966	0.80	6.00	15+751.826	15+781.826	15+797.17	15+810.877	15+840.877	9,317,884.395	266,204.544	9,317,865.982	266,180.891	9,317,858.197	266,167.539	9,317,843.573	266,162.535	9,317,816.759	266,149.137
PI-17	I	50	29	10.57	60.00	28.289	52.869	6.335	1.80	8.00	15+861.611	15+901.611	15+941.26	15+954.480	15+994.480	9,317,797.809	266,140.722	9,317,759.866	266,128.697	9,317,725.019	266,108.398	9,317,711.900	266,146.533	9,317,691.031	266,180.426

BM-15.0
879.003
Km.14+940, Lado Izq a 10.30m.
Sobre Hito de Concreto

BM-15.5
881.486
Km.15+466, Lado Izq a 7.20m.
Sobre Hito de Concreto

BM-16.0
912.371
Km.15+930, Lado Der a 9.50m.
Sobre Hito de Concreto



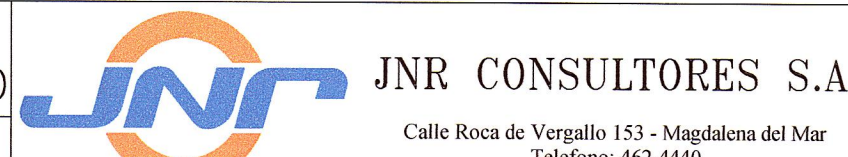
REVISION:



CONTRATO DE CONSULTORIA DE OBRA
N° 066-2010-MTC/20

TITULO DEL PROYECTO
ELABORACION DEL ESTUDIO DE FACTIBILIDAD Y DEFINITIVO DE LA CARRETERA
RODRIGUEZ DE MENDOZA - EMPALME RUTA PE-SN (LA CALZADA), TRAMO: SELVA ALEGRE - LA CALZADA

DESIGNACION :
SISTEMA DE DRENAJE PROYECTADO
Km.14+830 Km. 16+200



JEFE PROYECTO :
E. COX CASSINELLI
ING. TRAZO :
A. CHOQUE LEON

APROBADO :
H. CABANILLAS

ESCALA :
INDICADA
FECHA :
06/12

PLANO N°
PL
16

JNR CONSULTORES S.A.
ING. ENRIQUE COX CASSINELLI
Jefe de Proyecto
C.I.P. 22654

JNR CONSULTORES S.A.
Ingeniería, Topografía, Trazo y Diseño
Geométrico