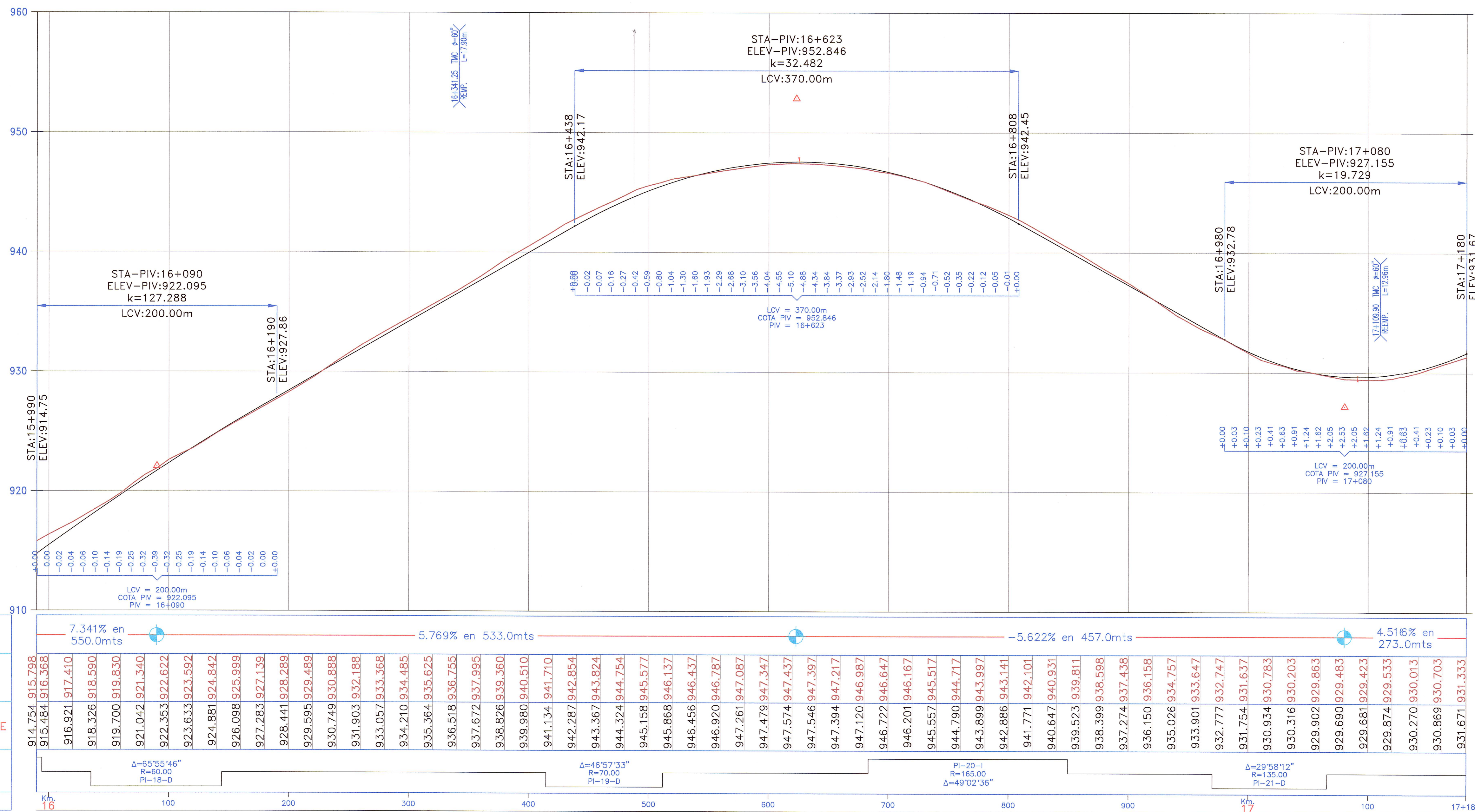


BM-16.0
912.371
Km.15+930, Lado Der a 9.50m.
Sobre Hito de Concreto

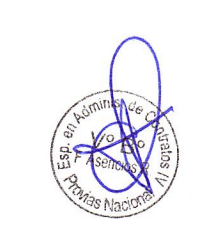
BM-16.5
943.938
Km.16+440, Lado Izq a 8.50m.
Sobre Hito de Concreto

BM-17.0
932.228
Km.17+010, Lado Izq a 7.70m.
Sobre Hito de Concreto

PERFIL
ESCALAS
HORIZONTAL = 1/2000
VERTICAL = 1/200



PENDIENTES	7.341% en 550.0mts	5.769% en 533.0mts	-5.622% en 457.0mts	4.516% en 273.0mts
COTA DE TERRENO	914.754	915.484	916.368	917.410
COTA DE SUBRASANTE	914.754	915.484	916.368	917.410
ALINEAMIENTO	$\Delta=65^{\circ}55'46''$ $R=60.00$ $PI=18-D$			
KILOMETRAJE	Km. 16			



JNR CONSULTORES S.A.
Ing. Andrés W. Córdova León
Ingeniería, Trazo y Diseño
C.I.P. 22854

JNR CONSULTORES S.A.
Ing. ENRIQUE COX CASSINELLI
Jefe de Proyecto
C.I.P. 22854



REVISIÓN:	

MTCA Ministerio de Transportes y Comunicaciones
PROVIAS NACIONAL

CONTRATO DE CONSULTORIA DE OBRA
N° 066-2010-MTC/20

TÍTULO DEL PROYECTO
ELABORACION DEL ESTUDIO DE FACTIBILIDAD Y DEFINITIVO DE LA CARRETERA
RODRIGUEZ DE MENDOZA - EMPALME RUTA PE-5N (LA CALZADA), TRAMO: SELVA ALEGRE - LA CALZADA

DESIGNACION :
PLANTA Y PERFIL LONGITUDINAL
Km. 15+990 Km. 17+180

JNR CONSULTORES S.A.
Calle Roca de Vergallo 153 - Magdalena del Mar
Teléfono: 462-4440

JEFE PROYECTO :	APROBADO :	ESCALA :	PLANO N°
E. COX CASSINELLI	H. CABANILLAS	INDICADA	PL
ING. TRAZO :	DIBUJO :	FECHA :	17A
A. CHOQUE LEON		06/12	