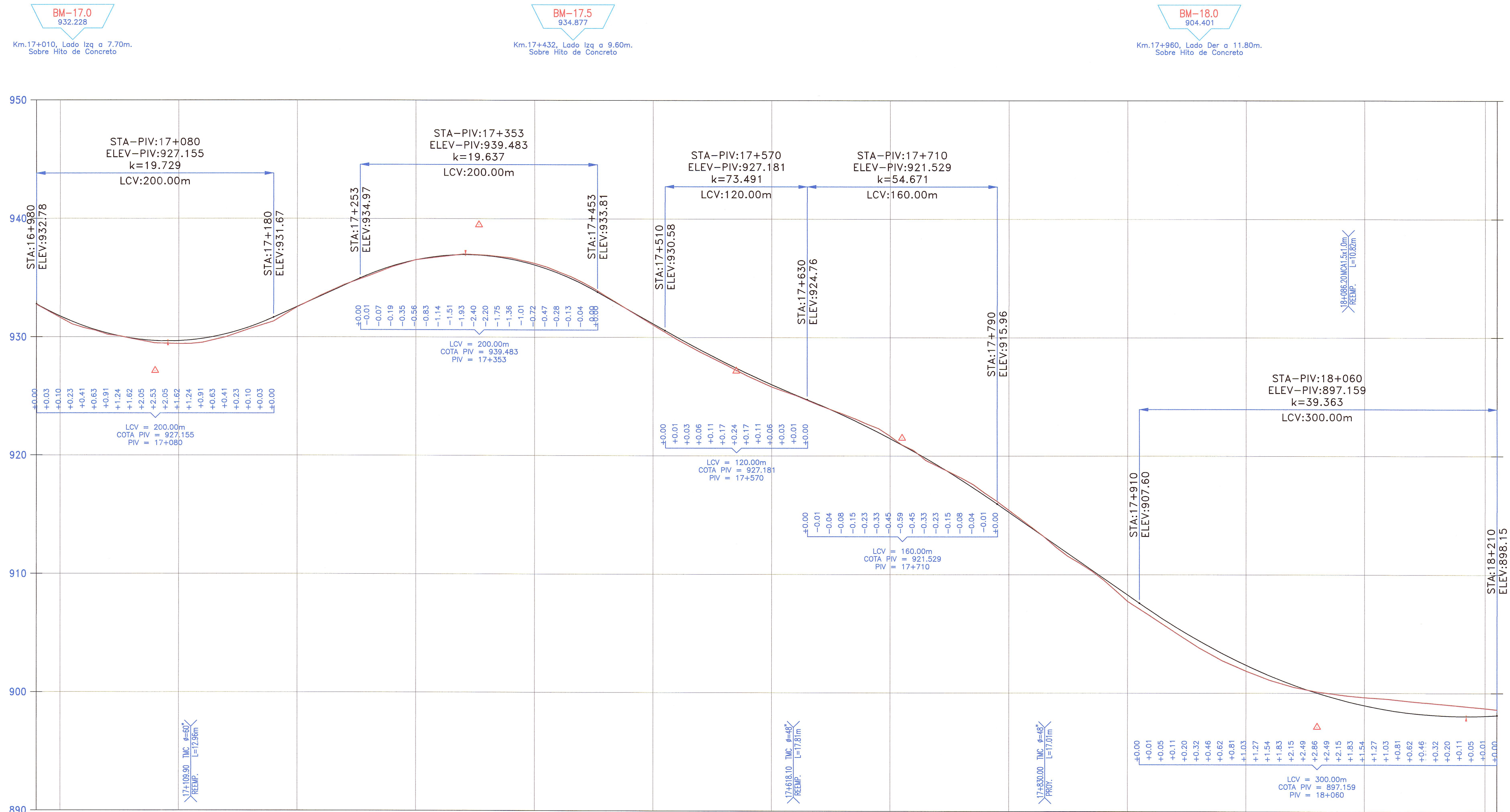


PERFIL
ESCALAS
HORIZONTAL = 1/2000
VERTICAL = 1/200



PENDIENTES	COTA DE TERRENO	COTA DE SUBRASANTE	ALINEAMIENTO	KILOMETRAJE
-5.622% en 457.0mts	932.777	932.747	$\Delta=29^{\circ}58'12''$ R=135.00 PI-21-D	16+980
4.516% en 273.0mts	931.754	931.637		17
	930.934	930.783		100
	930.316	930.203		200
	929.902	929.863		300
	929.690	929.483		400
	929.681	929.423		500
	929.874	929.533		600
	930.270	930.013		700
	930.869	930.703		800
	931.671	931.333		900
	932.574	932.543		1000
	933.477	933.525		1100
	934.380	934.425		1200
	935.271	935.155		1300
	936.001	935.935		1400
	936.527	936.536		1500
	936.850	936.786		1600
	936.969	937.016		1700
	936.884	936.916		1800
	936.596	936.706		1900
	936.103	936.236		2000
	935.407	935.526		2100
	934.508	934.646		2200
	933.417	933.483		2300
	932.283	932.263		2400
	931.149	931.043		2500
	930.022	929.832		2600
	928.943	928.752		2700
	927.918	927.762		2800
	926.947	926.732		2900
	926.031	925.836		3000
	925.169	925.126		3100
	924.346	924.286		3200
	923.465	923.556		3300
	922.512	922.726		3400
	921.485	921.688		3500
	920.385	920.468		3600
	919.212	919.128		3700
	917.966	918.128		3800
	916.646	916.842		3900
	915.263	915.422		4000
	913.870	913.922		4100
	912.477	912.301		4200
	911.085	910.941		4300
	909.692	909.541		4400
	908.299	907.744		4500
	906.920	906.464		4600
	905.629	905.134		4700
	904.439	903.834		4800
	903.351	902.729		4900
	902.365	901.869		5000
	901.481	901.099		5100
	900.688	900.509		5200
	900.017	900.105		5300
	899.437	899.835		5400
	898.959	899.635		5500
	898.582	899.495		5600
	898.308	899.285		5700
	898.134	899.105		5800
	898.063	898.915		5900
	898.083	898.725		6000
	898.146	898.615		6100
				6200
				6300
				6400
				6500
				6600
				6700
				6800
				6900
				7000
				7100
				7200
				7300
				7400
				7500
				7600
				7700
				7800
				7900
				8000
				8100
				8200
				8300
				8400
				8500
				8600
				8700
				8800
				8900
				9000
				9100
				9200
				9300
				9400
				9500

JNR CONSULTORES S.A.
Ing. Aníbal N. Choque León
Especialista Línea y Plano
C.I.P. 88192

JNR CONSULTORES S.A.
Ing. Efraim Sosa Cassinelli
Jefe de Proyecto
C.I.P. 2294

REVISIÓN:	



CONTRATO DE CONSULTORIA DE OBRA
N° 066-2010-MTC/20

TÍTULO DEL PROYECTO
ELABORACION DEL ESTUDIO DE FACTIBILIDAD Y DEFINITIVO DE LA CARRETERA
RODRIGUEZ DE MENDOZA - EMPALME RUTA PE-5N (LA CALZADA), TRAMO: SELVA ALEGRE - LA CALZADA

DESIGNACION :
PLANTA Y PERFIL LONGITUDINAL
Km. 16+980 Km. 18+210



JEFE PROYECTO : E. COX CASSINELLI	APROBADO : H. CABANILLAS	ESCALA : INDICADA	PLANO N° PL 18A
ING. TRAZO : A. CHOQUE LEON	DIBUJO : H. CABANILLAS	FECHA : 06/12	