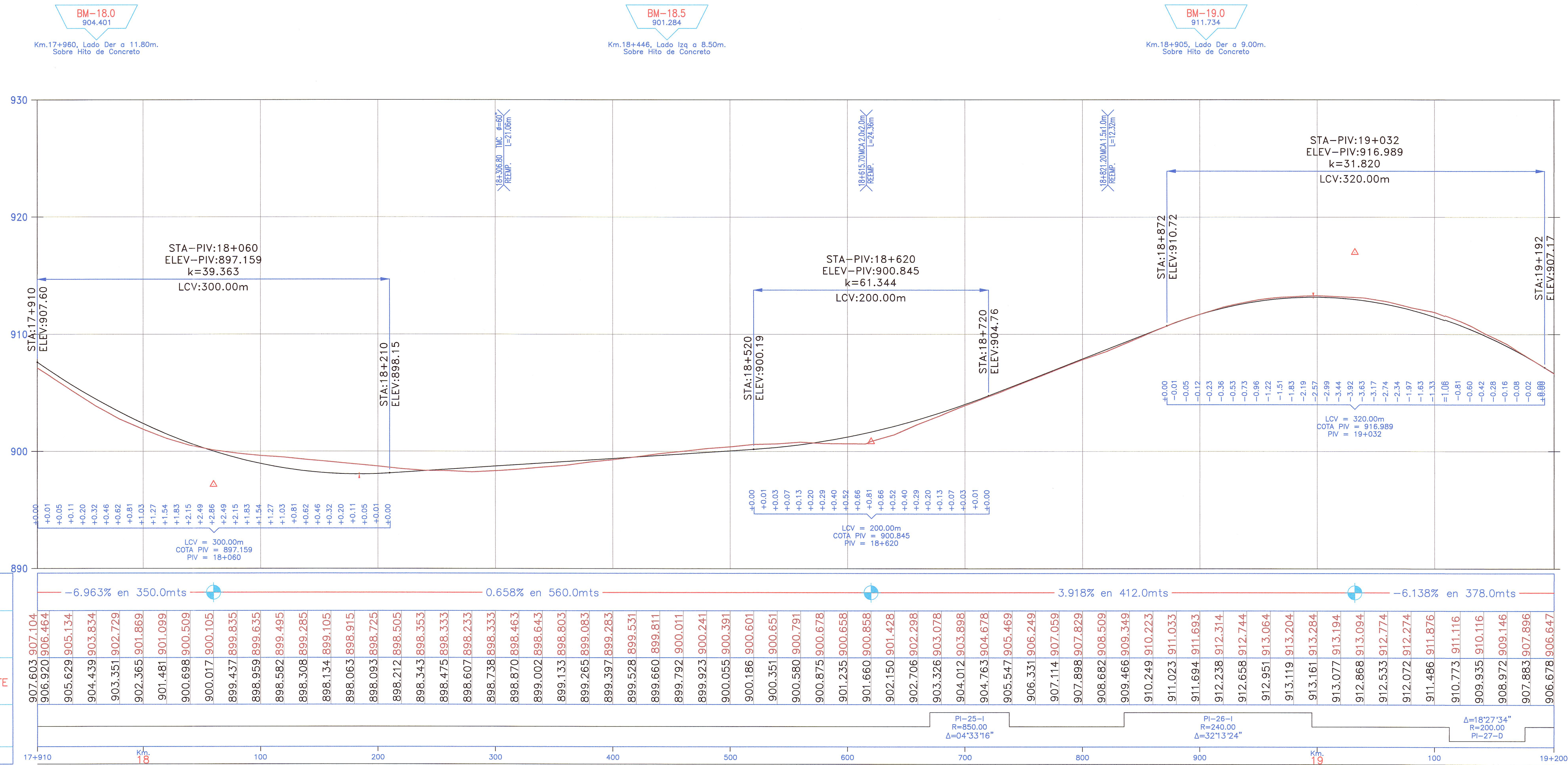
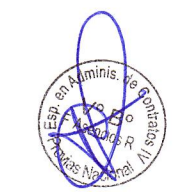


PERFIL
ESCALAS
HORIZONTAL = 1/2,000
VERTICAL = 1/200



PENDIENTES	COTA DE TERRENO	COTA DE SUBRASANTE	ALINEAMIENTO	KILOMETRAJE
-6.963% en 350.0mts	907.603	907.104	PI-25-I R=850.00 Δ=04°33'16"	17+910
0.658% en 560.0mts	906.629	906.464		18
3.918% en 412.0mts	905.629	905.134	PI-26-I R=240.00 Δ=32°13'24"	100
-6.138% en 378.0mts	904.439	903.834		19
	903.351	902.729		19+200



JNR CONSULTORES S.A.
Ing. Enrique Cox Cassinelli
JNR CONSULTORES S.A.
Ing. Enrique Cox Cassinelli
C.I.P. 22854

REVISIÓN:	



CONTRATO DE CONSULTORIA DE OBRA
N° 066-2010-MTC/20

TITULO DEL PROYECTO
ELABORACION DEL ESTUDIO DE FACTIBILIDAD Y DEFINITIVO DE LA CARRETERA
RODRIGUEZ DE MENDOZA - EMPALME RUTA PE-5N (LA CALZADA), TRAMO: SELVA ALEGRE - LA CALZADA

DESIGNACION :
PLANTA Y PERFIL LONGITUDINAL
Km. 17+910 Km. 19+200



JEFE PROYECTO : E. COX CASSINELLI	APROBADO : H. CABANILLAS	ESCALA : INDICADA	PLANO N° PL 19A
ING. TRAZO : A. CHOQUE LEON	DIBUJO : H. CABANILLAS	FECHA : 06/12	