

ELEMENTOS DE CURVAS

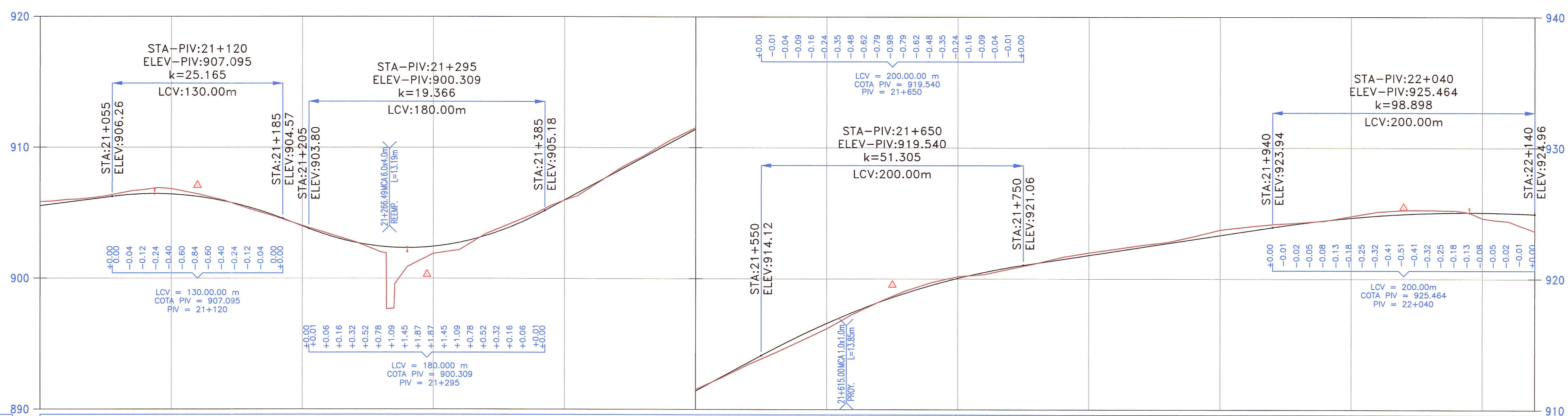
N°	SEN	ANGULO			RADIO	T	LC	EX.	SOBRE ANCHO	PERALTE (%)	PC / TS	SC	PI	CS	PT / ST	COORDENADAS PC/TS		COORDENADAS SC		COORDENADAS PI		COORDENADAS CS		COORDENADAS PT/ST	
		Grad	Min	Seg												Norte	Este	Norte	Este	Norte	Este	Norte	Este	Norte	Este
PI-35	D	21	46	30.00	450.00	86.555	171.021	8.249	0.30	3.00	20+956.892		21+043.45		21+127.913	9,313,293.194	265,781.829			9,313,206.657	265,783.589			9,313,125.642	265,763.121
PI-36	I	30	45	03.00	100.00	11.891	23.670	0.704	0.90	6.50	21+375.796	21+405.796	21+418.39	21+429.467	21+459.467	9,312,893.623	265,665.884	9,312,865.079	265,656.729	9,312,853.759	265,650.872	9,312,841.563	265,654.575	9,312,811.834	265,668.371
PP-18	D	00	00	44.17	Quiebre								21+709.38							9,312,565.821	265,702.373				

BM-21.0
905.361
Km.20+946, Lado Izq a 11.30m.
Sobre Roca Fija Pintura Negra

BM-21.5
907.290
Km.21+420, Lado Der a 10.40m.
Sobre Roca Fija Pintura Negra

BM-22.0
924.776
Km.21+993, Lado Der a 9.30m.
Sobre H/C Costado Poste A.Tension

PERFIL
ESCALAS
HORIZONTAL = 1/2000
VERTICAL = 1/200



PENDIENTES	COTA DE TERRENO	COTA DE SUBRASANTE	ALINEAMIENTO	KILOMETRAJE
1.288% en 410.0mts	905.549 905.844	905.549 905.844	Δ=21°46'30"	Km. 21
-3.877% en 175.0mts	906.064 906.154	906.064 906.154	R=450.00	100
5.417% en 355.0mts	906.317 906.484	906.317 906.484	PI-35-D	200
5.417% en 355.0mts	906.455 906.774	906.455 906.774	Δ=30°45'03"	300
5.417% en 355.0mts	906.435 906.844	906.435 906.844	PP-18-D	400
5.417% en 355.0mts	906.255 906.444	906.255 906.444	Δ=0°00'44"	500
5.417% en 355.0mts	905.917 905.964	905.917 905.964	R=45.00	600
5.417% en 355.0mts	905.420 905.294	905.420 905.294	PI-36-I	700
5.417% en 355.0mts	904.763 904.694	904.763 904.694	Δ=0°00'44"	800
5.417% en 355.0mts	903.993 904.024	903.993 904.024	R=45.00	900
5.417% en 355.0mts	903.275 903.413	903.275 903.413	PP-18-D	1000
5.417% en 355.0mts	902.758 902.803	902.758 902.803	Δ=90°26'43"	22+140
5.417% en 355.0mts	902.447 902.003	902.447 902.003		
5.417% en 355.0mts	902.343 900.893	902.343 900.893		
5.417% en 355.0mts	902.445 901.903	902.445 901.903		
5.417% en 355.0mts	902.754 902.193	902.754 902.193		
5.417% en 355.0mts	903.270 903.403	903.270 903.403		
5.417% en 355.0mts	903.992 904.233	903.992 904.233		
5.417% en 355.0mts	904.920 905.064	904.920 905.064		
5.417% en 355.0mts	905.997 905.984	905.997 905.984		
5.417% en 355.0mts	907.080 906.954	907.080 906.954		
5.417% en 355.0mts	908.164 908.274	908.164 908.274		
5.417% en 355.0mts	909.247 909.356	909.247 909.356		
5.417% en 355.0mts	910.331 910.536	910.331 910.536		
5.417% en 355.0mts	911.414 911.526	911.414 911.526		
5.417% en 355.0mts	912.498 912.426	912.498 912.426		
5.417% en 355.0mts	913.581 913.419	913.581 913.419		
5.417% en 355.0mts	914.655 914.289	914.655 914.289		
5.417% en 355.0mts	915.660 915.219	915.660 915.219		
5.417% en 355.0mts	916.588 916.169	916.588 916.169		
5.417% en 355.0mts	917.437 917.289	917.437 917.289		
5.417% en 355.0mts	918.209 918.217	918.209 918.217		
5.417% en 355.0mts	918.903 919.077	918.903 919.077		
5.417% en 355.0mts	919.518 919.727	919.518 919.727		
5.417% en 355.0mts	920.056 920.187	920.056 920.187		
5.417% en 355.0mts	920.516 920.347	920.516 920.347		
5.417% en 355.0mts	920.897 920.777	920.897 920.777		
5.417% en 355.0mts	921.211 921.187	921.211 921.187		
5.417% en 355.0mts	921.515 921.677	921.515 921.677		
5.417% en 355.0mts	921.818 922.007	921.818 922.007		
5.417% en 355.0mts	922.122 922.287	922.122 922.287		
5.417% en 355.0mts	922.426 922.567	922.426 922.567		
5.417% en 355.0mts	922.730 922.807	922.730 922.807		
5.417% en 355.0mts	923.034 923.247	923.034 923.247		
5.417% en 355.0mts	923.337 923.747	923.337 923.747		
5.417% en 355.0mts	923.641 923.977	923.641 923.977		
5.417% en 355.0mts	923.945 924.167	923.945 924.167		
5.417% en 355.0mts	924.229 924.292	924.229 924.292		
5.417% en 355.0mts	924.472 924.442	924.472 924.442		
5.417% en 355.0mts	924.674 924.792	924.674 924.792		
5.417% en 355.0mts	924.837 925.125	924.837 925.125		
5.417% en 355.0mts	924.958 925.265	924.958 925.265		
5.417% en 355.0mts	925.040 925.265	925.040 925.265		
5.417% en 355.0mts	925.081 925.225	925.081 925.225		
5.417% en 355.0mts	925.081 924.635	925.081 924.635		
5.417% en 355.0mts	925.041 924.405	925.041 924.405		
5.417% en 355.0mts	924.961 923.645	924.961 923.645		

LEYENDA :

- ALCANTARILLA EXISTENTE (E) O PROYECTADA (P)
- SEÑALES INFORMATIVAS
- POSTES KILOMETRICOS
- SEÑALES REGLAMENTARIAS
- SEÑALES PREVENTIVAS
- CUNETA EXISTENTE (E) O PROYECTADA (P)
- GUARDAVIA
- EJE PROYECTADO
- BORDE PROYECTADO
- CARRIL DE ASCENSO
- EJE ACCESOS
- BORDE ACCESOS
- BORDE CARRETERA EXISTENTE
- CERCO
- TORRE ALTA TENSION
- POSTE DE LUZ
- BUZON
- SEÑAL

JNR CONSULTORES S.A.
Ing. Andrés M. Choque León
Ingeniería, Trazo y Diseño
Ing. ENRIQUE COX CASINELLI
C.O.P. 2084