

ELEMENTOS DE CURVAS

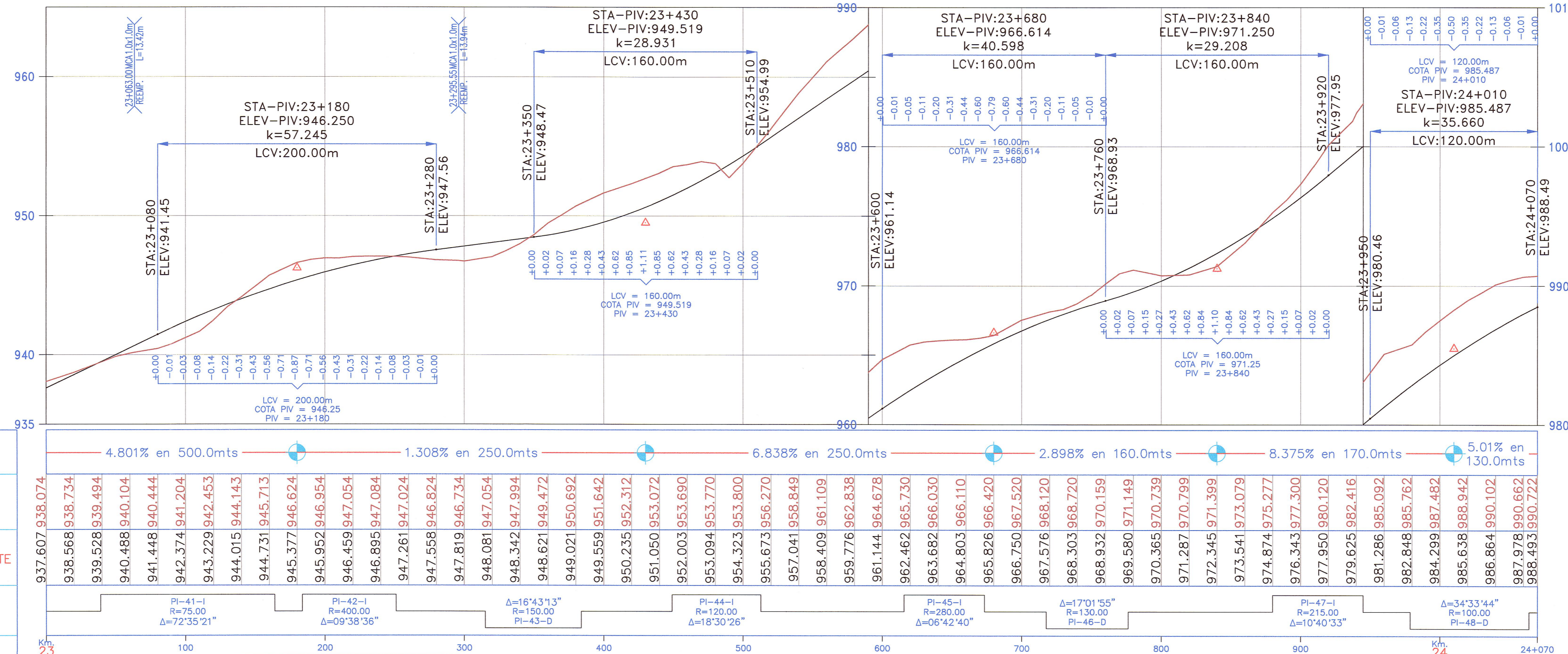
Nº	SEN	ANGULO			RADIO	T	LC	EX.	SOBRE ANCHO	PERALTE (%)	Le	Ls	P	k	LTan	STan	PC / TS	SC	PI	CS	PT / ST	COORDENADAS PC/TS		COORDENADAS SC		COORDENADAS PI		COORDENADAS CS		COORDENADAS PT/ST	
		Grad	Min	Seg																		Norte	Este	Norte	Este	Norte	Este	Norte	Este	Norte	Este
PI-41	I	72	35	21.00	75.00	34.711	65.019	7.643	1.000	7.000	30.000	30.000	0.499	14.980	20.042	10.038	23+039.038	23+069.038	23+109.47	23+134.057	23+164.057	9,312,220.934	264,845.922	9,312,235.216	264,819.601	9,312,258.570	264,786.393	9,312,230.829	264,756.751	9,312,213.030	264,732.669
PI-42	I	09	38	36.00	400.00	33.741	67.322	1.421	0.300	3.000							23+183.854	23+217.60	23+251.176	23+285.898	23+319.619	9,312,103.654	264,628.945	9,312,084.983	264,612.332	9,312,077.202	264,606.694	9,312,072.534	264,598.296	9,312,058.270	264,577.774
PI-43	D	16	43	13.00	150.00	9.399	18.774	0.294	0.700	5.500	25.000	25.000	0.174	12.497	16.673	8.339	23+315.124	23+340.124	23+349.69	23+358.898	23+368.096	9,312,103.654	264,628.945	9,312,084.983	264,612.332	9,312,077.202	264,606.694	9,312,072.534	264,598.296	9,312,058.270	264,577.774
PI-44	I	18	30	26.00	120.00	6.888	13.761	0.198	0.800	6.000	25.000	25.000	0.217	12.495	16.676	8.342	23+449.109	23+474.109	23+481.19	23+487.871	23+497.069	9,312,022.553	264,523.213	9,312,008.149	264,502.794	9,312,004.982	264,496.371	9,311,998.864	264,492.647	9,311,979.799	264,476.495
PI-45	I	06	42	40.00	280.00	3.899	7.797	0.027	0.500	4.000	25.000	25.000	0.093	12.499	16.668	8.335	23+615.624	23+640.624	23+644.55	23+648.421	23+657.619	9,311,899.141	264,412.834	9,311,879.291	264,397.641	9,311,876.439	264,394.916	9,311,872.899	264,393.177	9,311,851.798	264,379.774
PI-46	D	17	01	55.00	130.00	9.338	18.644	0.335	0.800	6.000	20.000	20.000	0.128	9.998	13.337	6.670	23+717.736	23+737.736	23+747.22	23+756.381	23+765.539	9,311,814.042	264,356.571	9,311,797.281	264,345.669	9,311,788.923	264,341.135	9,311,783.029	264,333.673	9,311,769.427	264,319.018
PI-47	I	10	40	33.00	215.00	7.534	15.061	0.132	0.500	4.000	25.000	25.000	0.121	12.499	16.670	8.336	23+880.023	23+905.023	23+912.62	23+920.084	23+927.682	9,311,894.084	264,241.270	9,311,879.336	264,222.843	9,311,879.336	264,216.816	9,311,873.038	264,212.522	9,311,853.623	264,196.779
PI-48	D	34	33	44.00	100.00	17.847	35.322	1.580	0.900	6.500	25.000	25.000	0.280	12.493	16.680	8.346	23+978.751	24+003.751	24+022.44	24+039.074	24+054.074	9,311,627.067	264,176.085	9,311,608.018	264,159.921	9,311,592.609	264,149.233	9,311,587.968	264,131.064	9,311,579.466	264,107.572

BM-23.0  
934.225  
Km.22+900, Lado Iza a 5.50m.  
Sobre Hito de Concreto

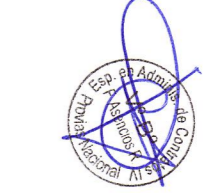
BM-23.5  
961.452  
Km.23+557, Lado Der a 9.70m.  
Sobre Hito de Concreto

BM-24.0  
975.826  
Km.23+890, Lado Der a 13.20m.  
Sobre Hito de Concreto

PERFIL  
ESCALAS  
HORIZONTAL = 1/2,000  
VERTICAL = 1/200



PENDIENTES	COTA DE TERRENO	COTA DE SUBRASANTE	ALINEAMIENTO	KILOMETRAJE
4.801% en 500.0mts	937.607	938.074	PI-41-I	23
1.308% en 250.0mts	938.568	938.734	PI-42-I	100
6.838% en 250.0mts	939.528	939.494	PI-43-D	200
2.898% en 160.0mts	940.488	940.104	PI-44-I	300
8.375% en 170.0mts	941.448	940.444	PI-45-I	400
5.01% en 130.0mts	942.374	941.204	PI-46-D	500
	943.229	942.453	PI-47-I	600
	944.015	944.143	PI-48-D	700
	944.731	945.713		800
	945.377	946.624		900
	945.952	946.954		1000
	946.459	947.054		1100
	946.895	947.084		1200
	947.261	947.024		1300
	947.558	946.824		1400
	947.819	946.734		1500
	948.081	947.054		1600
	948.342	947.994		1700
	948.621	949.472		1800
	949.021	950.692		1900
	949.559	951.642		2000
	950.235	952.312		2100
	951.050	953.072		2200
	952.003	953.690		2300
	953.094	953.770		2400
	954.323	953.800		2500
	955.673	956.270		2600
	957.041	958.849		2700
	958.409	961.109		2800
	959.776	962.838		2900
	961.144	964.678		3000
	962.462	965.730		3100
	963.682	966.030		3200
	964.803	966.110		3300
	965.826	966.420		3400
	966.750	967.520		3500
	967.576	968.120		3600
	968.303	968.720		3700
	968.932	970.159		3800
	969.580	971.149		3900
	970.365	970.739		4000
	971.287	970.799		4100
	972.345	971.399		4200
	973.541	973.079		4300
	974.874	975.277		4400
	976.343	977.300		4500
	977.950	980.120		4600
	979.625	982.416		4700
	981.286	985.092		4800
	982.848	985.762		4900
	984.299	987.482		5000
	985.638	988.942		5100
	986.864	990.102		5200
	987.978	990.662		5300
	988.493	990.722		5400



JNR CONSULTORES S.A.  
Ing. Andre M. Choque Leon  
Ingeniero Civil  
C.I.P. 22869

**LEYENDA :**

- ALCANTARILLA EXISTENTE (E) O PROYECTADA (P)
- SEÑALES INFORMATIVAS
- POSTES KILOMETRICOS
- SEÑALES REGLAMENTARIAS
- SEÑALES PREVENTIVAS
- CUNETA EXISTENTE (E) O PROYECTADA (P)
- GUARDAVIA
- EJE PROYECTADO
- BORDE PROYECTADO
- CARRIL DE ASCENSO
- EJE ACCESOS
- BORDE ACCESOS
- BORDE CARRETERA EXISTENTE
- CERCO
- TORRE ALTA TENSION
- POSTE DE LUZ
- BUZON
- SEÑAL

REVISIÓN:


**MTCA** **PROVIAS NACIONAL**  
Ministerio de Transportes y Comunicaciones

CONTRATO DE CONSULTORIA DE OBRA  
Nº 066-2010-MTC/20

TITULO DEL PROYECTO  
ELABORACION DEL ESTUDIO DE FACTIBILIDAD Y DEFINITIVO DE LA CARRETERA  
RODRIGUEZ DE MENDOZA - EMPALME RUTA PE-5N (LA CALZADA), TRAMO: SELVA ALEGRE - LA CALZADA

DESIGNACION :  
PLANTA Y PERFIL LONGITUDINAL  
Km. 23+000 Km. 24+070

**JNR CONSULTORES S.A.**  
Calle Roca de Vergallo 153 - Magdalena del Mar  
Telefono: 462-4440

JEFE PROYECTO :  
E. COX CASSINELLI

APROBADO :  
ING. TRAZO :  
A. CHOQUE ILEON

ESCALA :  
INDICADA  
06/12

PLANO Nº  
PL  
24