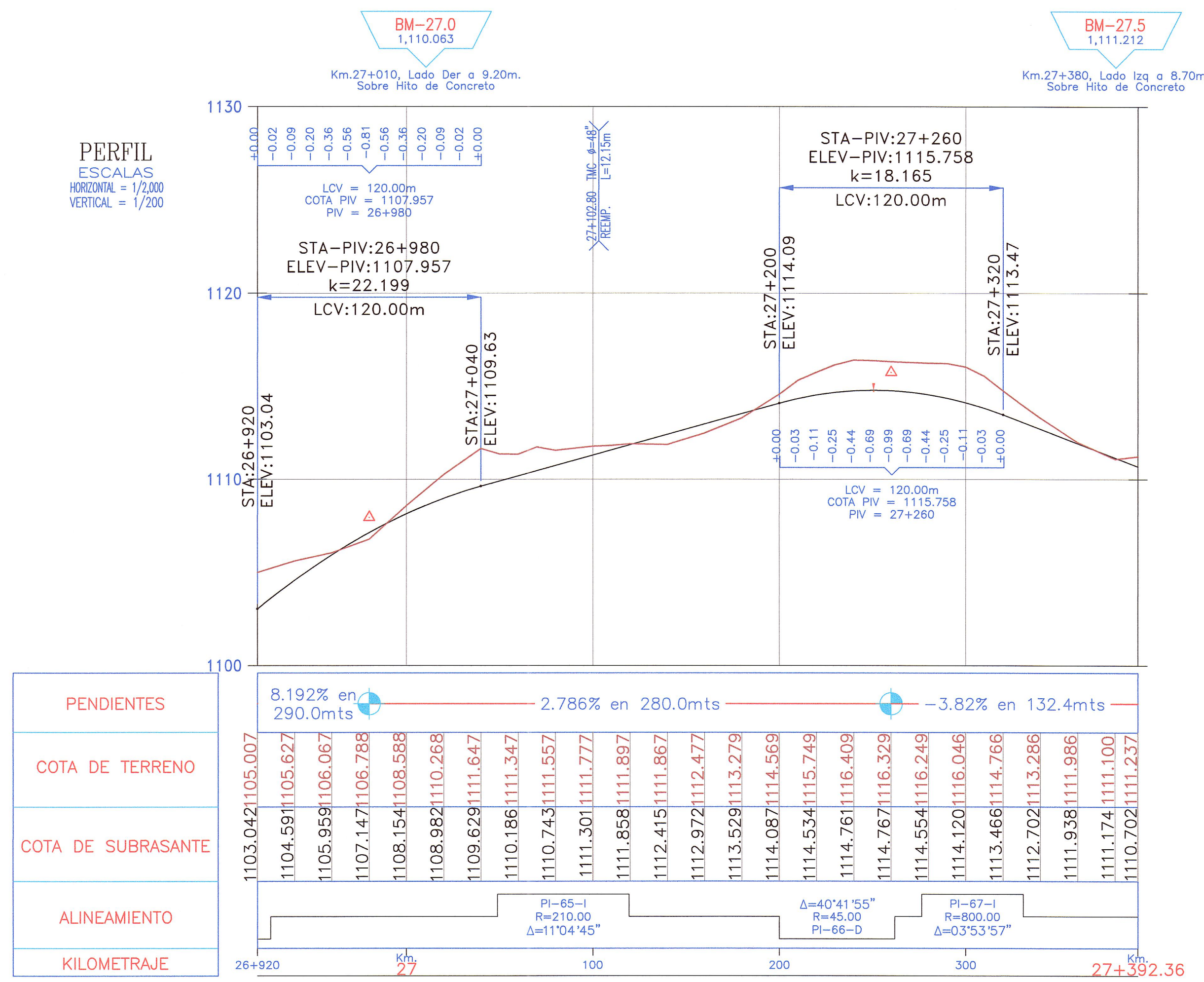


CUADRO PUNTOS DE CONTROL GPS

N°	CODIGO	COORDENADAS UTM	
		NORTE	ESTE
1	GPS-13	9'310,5201.253	261,795.527
2	GPS-14	9'310,6451.057	261,720.445
3	GPS-15	9'310,6161.692	261,754.566

ELEMENTOS DE CURVAS

N°	SEN	ANGULO			RADIO	T	LC	EX.	SOBRE ANCHO	PERALTE (%)	Le	Ls	P	k	LTan	STan	PC/TS	SC	PI	CS	PT/ST	COORDENADAS PC/TS		COORDENADAS SC		COORDENADAS PI		COORDENADAS CS		COORDENADAS PT/ST																			
		Grad	Min	Seg																		Norte	Este	Norte	Este	Norte	Este	Norte	Este	Norte	Este																		
PI-65	I	11	04	45	210.00	5.305	10.607	0.067	0.500	4.000	30.000	30.000	0.179	14.997	20.005	10.005	27+048.851	27+078.851	27+084.23	27+089.458	27+119.458	9,310,352.645	261,939.325	9,310,374.059	261,918.324	9,310,378.489	261,915.159	9,310,381.071	261,910.366	9,310,399.208	261,886.478																		
PI-66	D	40	41	55	45.00	0.982	1.965	0.011	1.800	8.000	30.000	30.000	0.830	14.945	20.118	10.107	27+200.083	27+230.083	27+232.047	27+262.047	27+262.047	9,310,446.419	261,821.121	9,310,466.472	261,799.008	9,310,465.123	261,795.228	9,310,468.104	261,797.915	9,310,496.188	261,787.794																		
PI-67	I	03	53	57	800.00	27.232	54.443	0.463	0.300	3.000							27+276.444		27+303.68	27+330.887	9,310,510.190	261,784.443			9,310,536.674	261,778.105			9,310,562.666	261,789.981																			
																						FIN																				9,310,621.340		261,751.641					



PENDIENTES	COTA DE TERRENO	COTA DE SUBRASANTE	ALINEAMIENTO	KILOMETRAJE
8.192% en 290.0mts	1103.042 1105.007	1103.042 1105.007	PI-65-I R=210.00 Δ=11°04'45"	26+920
2.786% en 280.0mts	1105.959 1106.067	1105.959 1106.067	PI-66-D R=45.00 Δ=0°35'57"	27+000
-3.82% en 132.4mts	1107.147 1106.788	1107.147 1106.788	PI-67-I R=800.00	27+392.36

LEYENDA :

- ALCANTARILLA EXISTENTE (E) O PROYECTADA (P)
- SEÑALES INFORMATIVAS
- POSTES KILOMETRICOS
- SEÑALES REGLAMENTARIAS
- SEÑALES PREVENTIVAS
- CUNETA EXISTENTE (E) O PROYECTADA (P)
- GUARDAVIA
- EJE PROYECTADO
- BORDE PROYECTADO
- CARRIL DE ASCENSO
- EJE ACCESOS
- BORDE ACCESOS
- BORDE CARRETERA EXISTENTE
- CERCO
- TORRE ALTA TENSION
- POSTE DE LUZ
- BUZON
- SEÑAL