

ELEMENTOS DE CURVAS

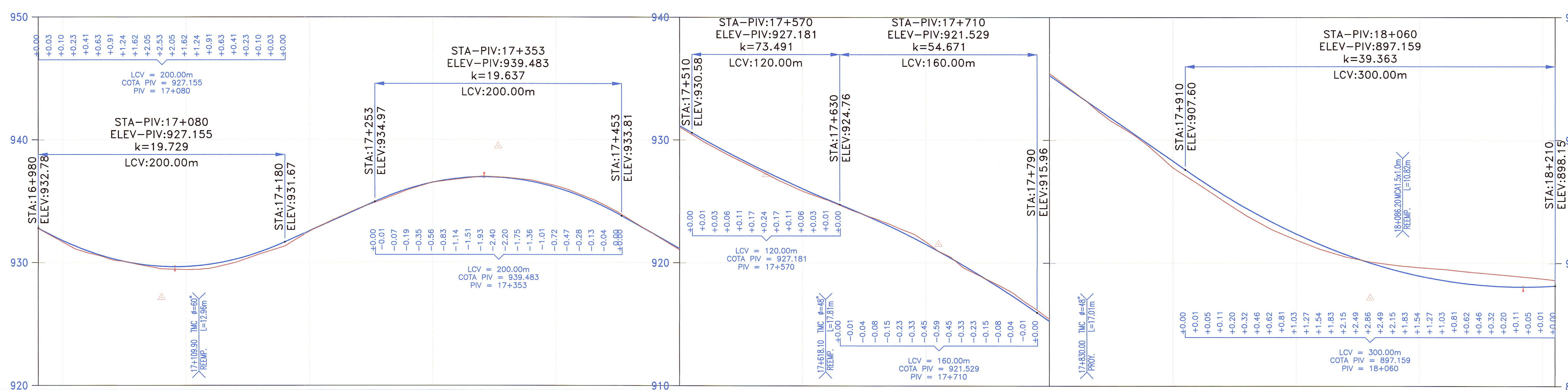
Nº	SEN	ANGULO			RADIO	T	LC	EX.	SOBRE ANCHO	PERALTE (%)	Le	Ls	P	k	LTan	STan	PC / TS	SC	PI	CS	PT / ST	COORDENADAS PC/TS		COORDENADAS SC		COORDENADAS PI		COORDENADAS CS		COORDENADAS PT/ST	
		Grad	Min	Seg																		Norte	Este	Norte	Este	Norte	Este	Norte	Este	Norte	Este
PI-21	D	29	58	12.00	135.00	23.027	45.615	1.950	0.70	5.50	25.00	25.00	0.193	12.496	16.674	8.340	16+970.192	16+995.192	17+018.88	17+040.807	17+065.807	9,316,852.528	266,035.589	9,316,827.541	266,035.207	9,316,803.851	266,036.348	9,316,783.509	266,024.154	9,316,761.303	266,012.689
PI-22	D	10	46	15.43	400.00	37.709	75.195	1.774	0.30	3.00							17+392.091		17+429.80	17+467.286	9,316,476.142	265,854.121			9,316,443.176	265,835.812			9,316,414.213	265,811.665	
PI-23	I	115	24	28.00	37.00	18.636	34.527	4.428	1.800	8.000	40.00	40.00	1.783	19.807	27.087	13.716	17+670.832	17+710.832	17+752.00	17+745.359	17+785.359	9,316,257.875	265,681.322	9,316,223.517	265,661.867	9,316,195.534	265,629.347	9,316,191.838	265,672.090	9,316,175.334	265,707.958
PI-24	D	64	22	55.73	70.00	25.350	48.644	4.449	1.300	7.500	30.00	30.00	0.535	14.977	20.048	10.044	17+787.562	17+817.562	17+846.93	17+866.206	17+896.206	9,316,174.786	265,710.092	9,316,165.285	265,738.483	9,316,160.010	265,767.594	9,316,130.651	265,771.240	9,316,101.774	265,779.144

B.M. - 17.0
932.228
Km.17+010, Lado Iza a 7.70m.
Sobre Hito de Concreto

B.M. - 17.5
934.877
Km.17+432, Lado Iza a 9.60m.
Sobre Hito de Concreto

B.M. - 18.0
904.401
Km.17+960, Lado Der a 11.80m.
Sobre Hito de Concreto

PERFIL
ESCALAS
HORIZONTAL = 1/2000
VERTICAL = 1/200



ROMEO O. D. L. S. J. BAUTISTA
Ingeniero Agrónomo N° 15698
Especialista en Hidrología e Hidráulica

JNR CONSULTORES S.A.
Ing. EUGENIO CASINELLI
Jefe de Proyecto
C.U.P. 22054

LEYENDA :

- ALCANTARILLA EXISTENTE (E) O PROYECTADA (P)
- SEÑALES INFORMATIVAS
- POSTES KILOMETRICOS
- SEÑALES REGLAMENTARIAS
- SEÑALES PREVENTIVAS
- CUNETA PROYECTADA
- SUBDRENAJE
- EJE PROYECTADO
- BORDE PROYECTADO
- CARRIL DE ASCENSO
- EJE ACCESOS
- BORDE ACCESOS
- BORDE CARRETERA EXISTENTE
- CERCO
- TORRE ALTA TENSION
- POSTE DE LUZ
- BUZON
- SEÑAL

PENDIENTES	COTA DE TERRENO	COTA DE SUBRASANTE	ALINEAMIENTO	KILOMETRAJE
-5.622% en 457.0mts	931.754	931.637	Δ=29°58'12"	16+980
4.516% en 273.0mts	930.934	930.783	R=135.00	100
-5.669% en 217.0mts	930.316	930.203	PI=21-D	200
-4.037% en 140.0mts	929.902	929.863		300
-6.963% en 350.0mts	929.690	929.483		400
0.658% en 560.0mts	929.681	929.423		500
	929.874	929.533		600
	930.270	930.013		700
	930.869	930.703		800
	931.671	931.333		900
	932.574	932.533		1000
	933.477	933.525		1100
	934.380	934.425		1200
	935.271	935.155		1300
	936.001	935.935		1400
	936.527	936.536		1500
	936.850	936.786		1600
	936.969	937.016		1700
	936.884	936.916		1800
	936.596	936.706		1900
	936.103	936.236		2000
	935.407	935.526		2100
	934.508	934.646		2200
	933.417	933.483		2300
	932.283	932.263		2400
	931.149	931.043		2500
	930.022	929.832		2600
	928.943	928.752		2700
	927.918	927.762		2800
	926.947	926.732		2900
	926.031	925.836		3000
	925.169	925.126		3100
	924.346	924.286		3200
	923.656	923.556		3300
	922.512	922.726		3400
	921.485	921.688		3500
	920.385	920.468		3600
	919.212	919.128		3700
	917.966	918.128		3800
	916.646	916.842		3900
	915.263	915.422		4000
	913.870	913.922		4100
	912.477	912.301		4200
	911.085	910.941		4300
	909.692	909.541		4400
	908.299	907.744		4500
	906.920	906.464		4600
	905.629	905.134		4700
	904.439	903.834		4800
	903.351	902.729		4900
	902.365	901.869		5000
	901.481	901.099		5100
	900.698	900.509		5200
	900.017	900.105		5300
	899.437	899.835		5400
	898.959	899.635		5500
	898.582	899.495		5600
	898.308	899.285		5700
	898.134	899.105		5800
	898.063	898.915		5900
	898.093	898.725		6000
	898.146	898.615		6100

<p>Ministerio de Transportes y Comunicaciones</p>	<p>PROVIAS NACIONAL</p>	<p>CONTRATO DE CONSULTORIA DE OBRA N° 066-2010-MTC/20</p>	<p>TITULO DEL PROYECTO ELABORACION DEL ESTUDIO DE FACTIBILIDAD Y DEFINITIVO DE LA CARRETERA RODRIGUEZ DE MENDOZA - EMPALME RUTA PE-5N (LA CALZADA), TRAMO: SELVA ALEGRE - LA CALZADA</p>	<p>DESIGNACION : SISTEMA DE DRENAJE PROYECTADO Km. 16+980 Km. 18+210</p>	<p>JNR CONSULTORES S.A. Calle Roca de Vergallo 153 - Magdalena del Mar Telefono: 462-4440</p>	<p>JEFE PROYECTO : E. COX CASINELLI</p>	<p>APROBADO : H. CABANILLAS</p>	<p>ESCALA : INDICADA</p>	<p>PLANO N° SDP</p>
---	-------------------------	---	--	--	---	---	-------------------------------------	------------------------------	-------------------------