

ELEMENTOS DE CURVAS

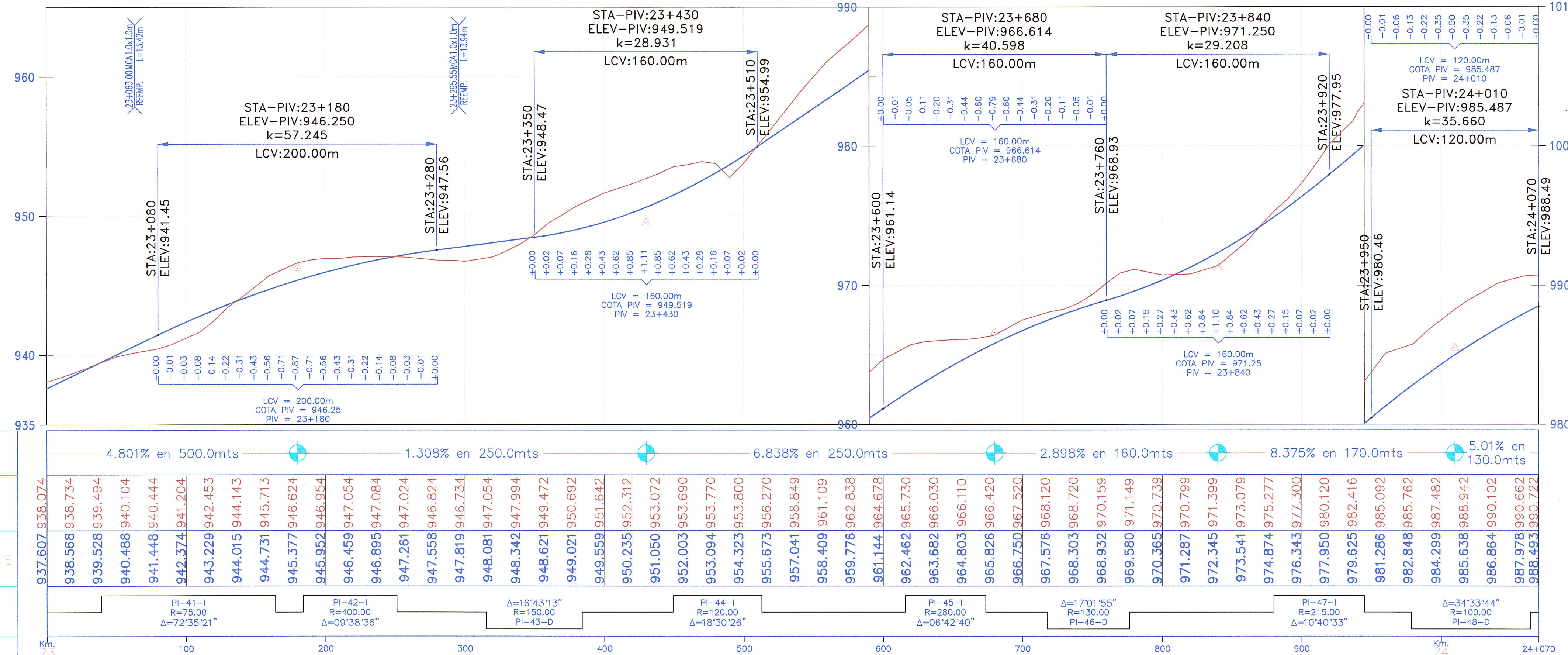
Nº	SEN	ANGULO			RADIO	T	LC	EX.	SOBRE ANCHO	PERALTE (%)	Le	Ls	P	k	LTan	STan	PC / TS	SC	PI	CS	PT / ST	COORDENADAS PC/TS		COORDENADAS SC		COORDENADAS PI		COORDENADAS CS		COORDENADAS PT/ST	
		Grad	Min	Seg																		Norte	Este	Norte	Este	Norte	Este	Norte	Este	Norte	Este
PI-41	I	72	35	21.00	75.00	34.711	65.019	7.643	1.000	7.000	30.000	30.000	0.499	14.980	20.042	10.038	23+039.038	23+069.038	23+109.47	23+134.057	23+164.057	9,312,220.934	264,845.922	9,312,235.216	264,819.601	9,312,258.570	264,786.393	9,312,230.829	264,756.751	9,312,213.030	264,732.669
PI-42	I	09	38	36.00	400.00	33.741	67.322	1.421	0.300	3.000							23+183.854	23+217.60	23+251.176	23+285.922	9,312,200.228	264,717.567	9,312,178.411	264,691.829	9,312,152.591	264,670.109					
PI-43	D	16	43	13.00	150.00	9.399	18.774	0.294	0.700	5.500	25.000	25.000	0.174	12.497	16.673	8.339	23+315.124	23+340.124	23+349.69	23+358.898	9,312,103.654	264,628.945	9,312,084.983	264,612.332	9,312,077.202	264,606.694	9,312,072.534	264,598.296	9,312,058.270	264,577.774	
PI-44	I	18	30	26.00	120.00	6.888	13.761	0.198	0.800	6.000	25.000	25.000	0.217	12.495	16.676	8.342	23+449.109	23+474.109	23+481.19	23+487.871	9,312,022.553	264,523.213	9,312,008.149	264,502.794	9,312,004.982	264,496.371	9,311,998.864	264,492.647	9,311,979.799	264,476.495	
PI-45	I	06	42	40.00	280.00	3.899	7.797	0.027	0.500	4.000	25.000	25.000	0.093	12.499	16.668	8.335	23+615.624	23+640.624	23+644.55	23+648.421	9,311,899.141	264,412.834	9,311,879.291	264,397.641	9,311,876.439	264,394.916	9,311,872.899	264,393.177	9,311,851.798	264,379.774	
PI-46	D	17	01	55.00	130.00	9.338	18.644	0.335	0.800	6.000	20.000	20.000	0.128	9.998	13.337	6.670	23+717.736	23+737.736	23+747.22	23+756.381	9,311,814.042	264,356.571	9,311,797.281	264,345.669	9,311,788.923	264,341.135	9,311,783.029	264,333.673	9,311,769.427	264,319.018	
PI-47	I	10	40	33.00	215.00	7.534	15.061	0.132	0.500	4.000	25.000	25.000	0.121	12.499	16.670	8.336	23+880.023	23+905.023	23+912.62	23+920.084	9,311,945.084	264,241.270	9,311,920.892	264,222.843	9,311,911.336	264,216.816	9,311,903.038	264,212.522	9,311,883.623	264,196.779	
PI-48	D	34	33	44.00	100.00	17.847	35.322	1.580	0.900	6.500	25.000	25.000	0.280	12.493	16.680	8.346	23+978.751	24+003.751	24+022.44	24+039.074	9,311,627.067	264,176.085	9,311,608.018	264,159.921	9,311,592.609	264,149.233	9,311,587.968	264,131.064	9,311,579.466	264,107.572	

BM-23.0
934.225
Km.23+900, Lado Iza a 5.50m.
Sobre Hito de Concreto

BM-23.5
961.452
Km.23+557, Lado Der a 9.70m.
Sobre Hito de Concreto

BM-24.0
975.826
Km.23+880, Lado Der a 13.20m.
Sobre Hito de Concreto

PERFIL
ESCALAS
HORIZONTAL = 1/2,000
VERTICAL = 1/200



JNR CONSULTORES S.A.
Ing. ERIC ALONSO CASSINELLI
CIP 22884

ROMEO D. DIOGENE
INGENIERO AGRICOLA
CIP N° 15098
Especialista en Hidrología e Hidráulica

LEYENDA :

PROG. TIPO DIMEN LONGITUD	ALCANTARILLA EXISTENTE (E) O PROYECTADA (P)
I-5, 6, 7, 18	SEÑALES INFORMATIVAS
I-1151	POSTES KILOMETRICOS
R-30	SEÑALES REGLAMENTARIAS
P-2A	SEÑALES PREVENTIVAS
GUNETA PROYECTADA (E)	GUNETA PROYECTADA (E)
SUBDRENAJE	SUBDRENAJE
EJE PROYECTADO	EJE PROYECTADO
BORDE PROYECTADO	BORDE PROYECTADO
CARRIL DE ASCENSO	CARRIL DE ASCENSO
EJE ACCESOS	EJE ACCESOS
BORDE ACCESOS	BORDE ACCESOS
BORDE CARRETERA EXISTENTE	BORDE CARRETERA EXISTENTE
CERCO	CERCO
TORRE ALTA TENSION	TORRE ALTA TENSION
POSTE DE LUZ	POSTE DE LUZ
BUZON	BUZON
SEÑAL	SEÑAL

REVISIÓN:

MTC Ministerio de Transportes y Comunicaciones
PROVIAS NACIONAL

CONTRATO DE CONSULTORIA DE OBRA
N° 066-2010-MTC/20

TITULO DEL PROYECTO
ELABORACION DEL ESTUDIO DE FACTIBILIDAD Y DEFINITIVO DE LA CARRETERA
RODRIGUEZ DE MENDOZA - EMPALME RUTA PE-5N (LA CALZADA), TRAMO: SELVA ALEGRE - LA CALZADA

DESIGNACION :
SISTEMA DE DRENAJE PROYECTADO
Km. 23+000 Km. 24+070

JNR JNR CONSULTORES S.A.
Calle Roca de Vergallo 153 - Magdalena del Mar
Telefono: 462-4440

JEFE PROYECTO : E. COX CASSINELLI	APROBADO : H. CABANILLAS	ESCALA : INDICADA	PLANO N° SDP
ING. TRAZO : A. CHOQUE LEON	DIBUJO : H. CABANILLAS	FECHA : 06/12	24