

CUADRO PUNTOS DE CONTROL GPS

N°	CODIGO	COORDENADAS UTM	
		NORTE	ESTE
1	GPS-12	9'310,426.984	263,340.609

ELEMENTOS DE CURVAS

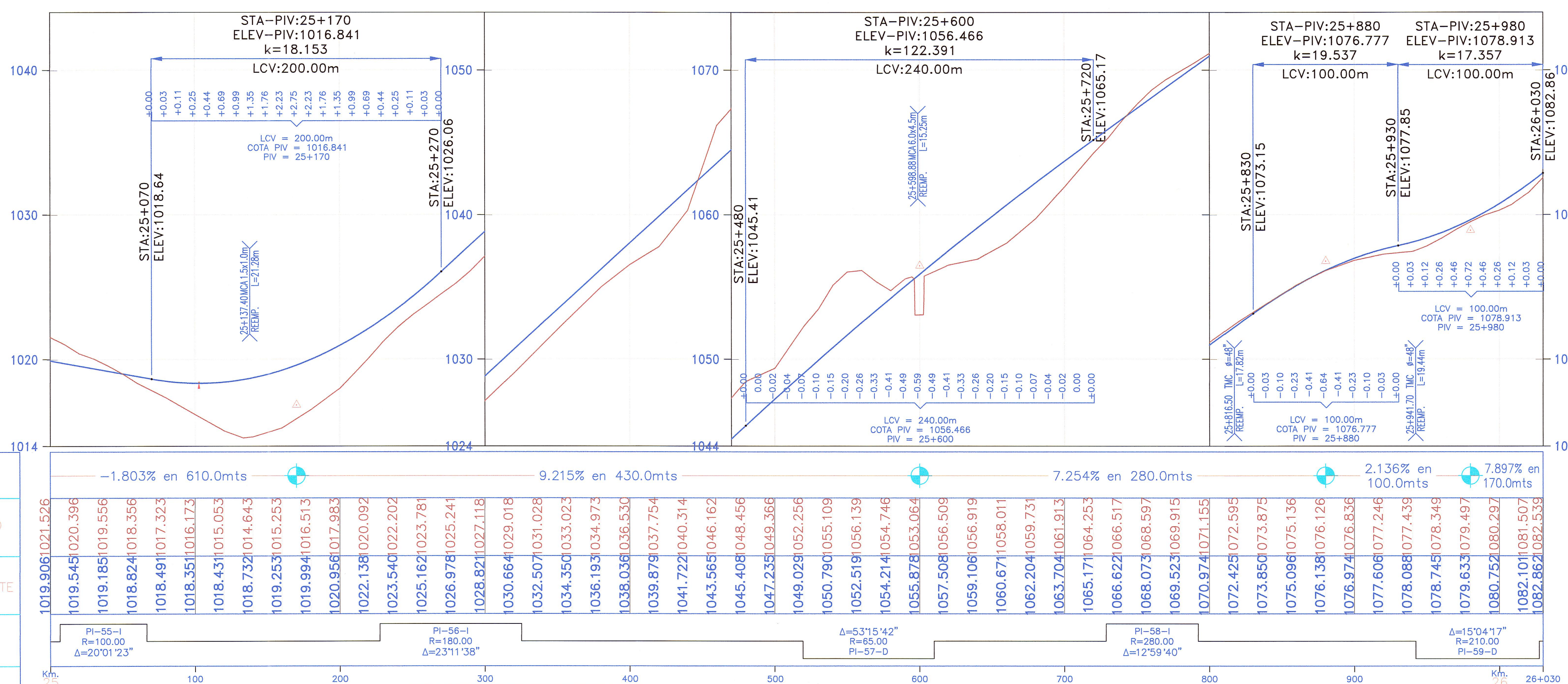
N°	SEN	ANGULO			RADIO	T	LC	EX.	SOBRE ANCHO	PERALTE (%)	Le	Ls	P	k	LTan	STan	PC / TS	SC	PI	CS	PT / ST	COORDENADAS PC/TS		COORDENADAS SC		COORDENADAS PI		COORDENADAS CS		COORDENADAS PT/ST	
		Grad	Min	Seg																		Norte	Este	Norte	Este	Norte	Este	Norte	Este	Norte	Este
PI-55	I	20	01	23.00	100.00	4.978	9.947	0.124	0.90	6.500	25.000	25.000	0.260	12.493	16.680	8.346	25+006.681	25+031.681	25+036.87	25+041.628	25+066.628	9,310,872.307	263,619.441	9,310,860.260	263,597.555	9,310,858.862	263,592.407	9,310,854.352	263,589.558	9,310,836.973	263,571.611
PI-56	I	23	11	38.00	180.00	24.075	47.866	1.603	0.700	5.000	25.000	25.000	0.145	12.498	16.671	8.337	25+227.427	25+252.427	25+276.89	25+300.292	25+325.292	9,310,720.399	263,460.855	9,310,701.886	263,444.063	9,310,684.538	263,426.783	9,310,661.385	263,418.817	9,310,638.156	263,409.589
PI-57	D	53	15	42.00	65.00	15.496	30.423	1.822	1.300	7.500	30.000	30.000	0.576	12.973	20.056	10.051	25+519.478	25+549.478	25+567.33	25+579.902	25+609.902	9,310,456.078	263,342.091	9,310,428.898	263,329.563	9,310,411.207	263,325.457	9,310,408.327	263,307.526	9,310,397.697	263,279.548
PI-58	I	12	59	40.00	280.00	31.888	63.502	1.810	0.500	4.000							25+728.737	25+760.62	25+792.239	25+817.000		9,310,364.148	263,165.547			9,310,355.146	263,134.956			9,310,339.496	263,107.173
PI-59	D	15	04	17.00	210.00	12.635	25.239	0.380	0.500	4.000	30.000	30.000	0.179	14.997	20.005	10.005	25+942.204	25+972.204	25+985.01	25+997.444	26+027.444	9,310,285.894	262,976.512	9,310,251.800	262,950.036	9,310,244.888	262,939.220	9,310,242.410	262,926.625	9,310,234.301	262,897.749

BM-25.0
1,021.476
Km.24+897, Lado Izq a 8.20m.
Sobre Hito de Concreto

BM-25.5
1,036.894
Km.25+388, Lado Der a 12.00m.
Sobre Hito de Concreto

BM-26.0
1,076.687
Km.25+913, Lado Der a 12.00m.
Sobre Hito de Concreto

PERFIL
ESCALAS
HORIZONTAL = 1/2000
VERTICAL = 1/200



PENDIENTES	COTA DE TERRENO	COTA DE SUBRASANTE	ALINEAMIENTO	KILOMETRAJE
-1.803% en 610.0mts	1019.906 1021.526	1019.545 1020.396	PI-55-I R=100.00 Δ=20°01'23"	0
9.215% en 430.0mts	1019.185 1019.556	1018.824 1018.356	PI-56-I R=180.00 Δ=23°11'38"	100
7.254% en 280.0mts	1018.491 1017.323	1018.351 1016.173	Δ=53°15'42"	200
2.136% en 100.0mts	1018.351 1016.173	1018.431 1015.053	PI-57-D R=280.00 Δ=12°59'40"	300
7.897% en 170.0mts	1018.431 1015.053	1018.732 1014.643		400
	1018.732 1014.643	1019.253 1015.253		500
	1019.253 1015.253	1019.994 1016.513		600
	1020.956 1017.983	1022.138 1020.092		700
	1023.540 1022.202	1025.162 1023.781		800
	1026.978 1025.241	1028.821 1027.118		900
	1030.664 1029.018	1032.507 1031.028		1000
	1034.350 1033.023	1036.193 1034.973		1100
	1038.036 1036.530	1039.879 1037.754		1200
	1041.722 1040.314	1043.565 1041.62		1300
	1045.408 1043.456	1047.235 1045.366		1400
	1049.029 1052.256	1050.790 1055.109		1500
	1052.519 1056.139	1054.214 1054.746		1600
	1055.878 1053.064	1057.508 1056.508		1700
	1059.106 1056.919	1060.671 1058.011		1800
	1062.204 1059.731	1063.704 1061.913		1900
	1065.171 1064.253	1066.622 1066.517		2000
	1068.073 1068.597	1069.523 1069.915		2100
	1070.974 1071.155	1072.425 1072.595		2200
	1073.850 1073.875	1075.096 1075.136		2300
	1076.138 1076.126	1076.974 1076.836		2400
	1077.606 1077.246	1078.088 1077.439		2500
	1078.745 1078.349	1079.633 1079.497		2600
	1080.752 1080.297	1082.101 1081.507		2700
	1082.862 1082.539			2800

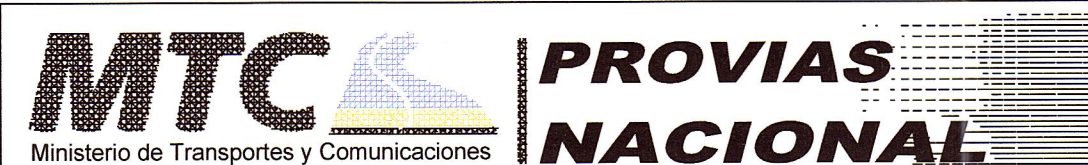
JNR CONSULTORES S.A.
Ing. ENRIQUE CASASSINELLI
Jefe de Proyecto
C.P. 22854

INGENIERIA DIOGENES SANABRIA BAUTISTA
Ingeniero Agrícola - CIP N° 15888
Especialista en Hidrología e Hidráulica

LEYENDA :

ALCANTARILLA EXISTENTE (E) O PROYECTADA (P)	SEÑALES INFORMATIVAS
POSTES KILOMETRICOS	SEÑALES REGLAMENTARIAS
SEÑALES PREVENTIVAS	CUNETA PROYECTADA
SUBDRENAJE	EJE PROYECTADO
BORDE PROYECTADO	CARRIL DE ASCENSO
EJE ACCESOS	BORDE ACCESOS
BORDE CARRETERA EXISTENTE	CERCO
TORRE ALTA TENSION	POSTE DE LUZ
BUZON	SEÑAL

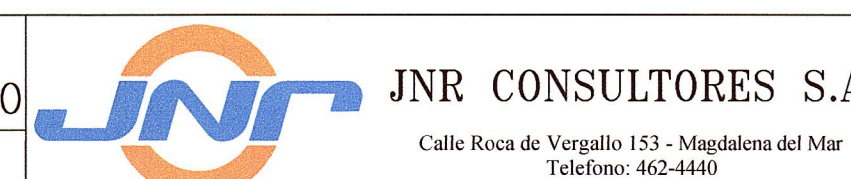
REVISIÓN:	



CONTRATO DE CONSULTORIA DE OBRA
N° 066-2010-MTC/20

TITULO DEL PROYECTO
ELABORACION DEL ESTUDIO DE FACTIBILIDAD Y DEFINITIVO DE LA CARRETERA
RODRIGUEZ DE MENDOZA - EMPALME RUTA PE-5N (LA CALZADA), TRAMO: SELVA ALEGRE - LA CALZADA

DESIGNACION :
SISTEMA DE DRENAJE PROYECTADO
Km. 25+000 Km. 26+030



JEFE PROYECTO : E. COX CASSINELLI
ING. TRAZO : A. CHOQUE LEON
APROBADO : H. CABANILLAS
ESCALA : INDICADA
PLANO N° SDP
FECHA : 06/12